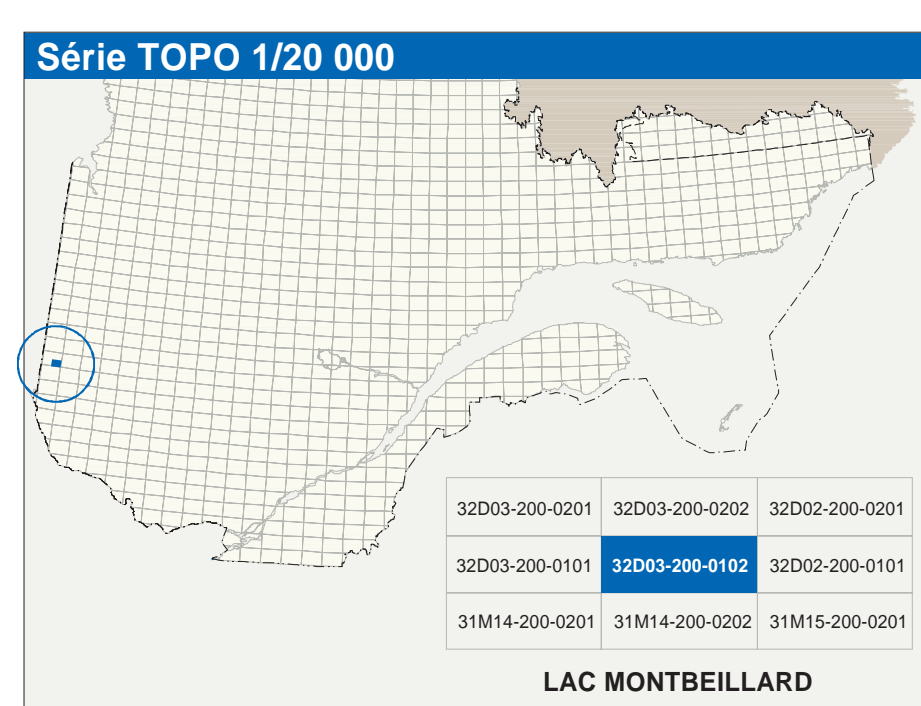
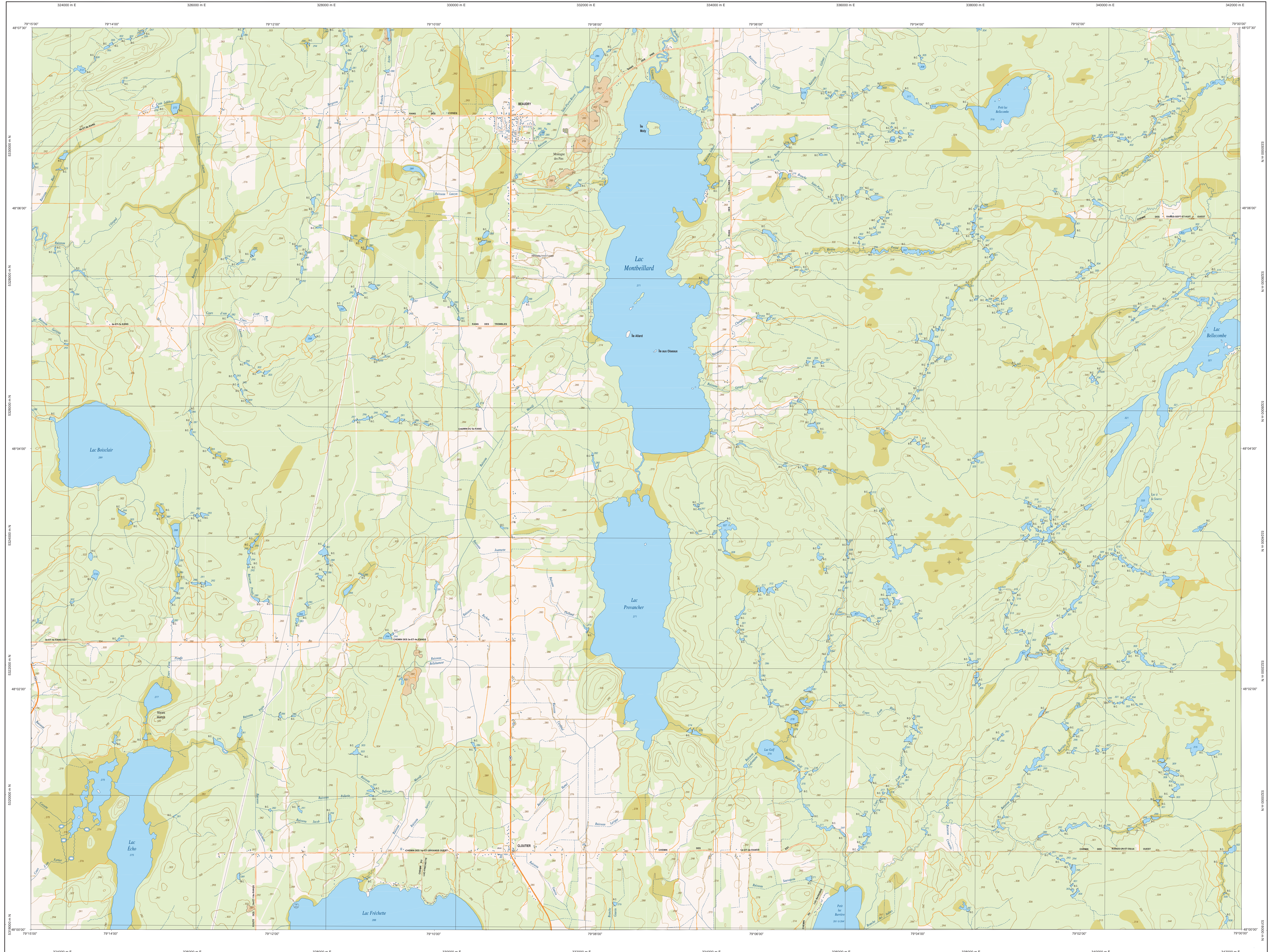


LAC MONTBEILLARD

32D03-200-0102



Hydrographie

	Cours d'eau: cours d'eau intermittent
	Lac, mare: réservoir hydroélectrique
	Planer, barrage: barrage hydroélectrique
	Chute, rapide: écueil
	Quai, pile: pile
	Quai, pont de péage, travers, phare
	Barrage, barrage hydroélectrique: barrage de castor
	Conduite forcée, glissière, buse
	Conduite de niveau, barrage, intermédiaire: point coté
	Eskar, décrochement, défilé fluviatile

Modèles

	Courbe de niveau: maillage, intermédiaire: point coté
	Eskar, décrochement, défilé fluviatile

Végétation

	Maraie, tourbière, verger
	Forêt: hêtre

Infrastructure de transport

Réseau routier (classification MTD)

	Autoroute
	Route nationale, route régionale, route collective, route locale, route d'accès aux ressources: pavée, non pavée

Réseau routier (classification MRN)

	Rue, chemin carrossable: pavé, non pavé
	Voie de communication: en construction, abandonnée
	Chemin non carrossable

Autres

	Pont, pont couvert, pont d'épave
	Passerelle, tunnel
	Mur de soutènement, écran anti-but
	Talus de remblai: talus de déblai
	Voie ferrée, hydrobus, aéroport
	Piste d'atterrissage: pavée, non pavée
	Ligne de transport, pylône, poste de distribution d'électricité
	Populex, tour, tour de télécommunication

Habitation, équipement, exploitation

	Bâtiment, en construction, en ruines, maison mobile, flèche
	Septic: site
	Parc de stationnement: collectif
	Terrain de jeu: piscine publique
	Centre de ski alpin, remontée mécanique
	Plateau, terrain de golf, centre touristique
	Terrain de camping, site-parc, base militaire
	Cour de véhicules hors d'usage; cour d'entreposage de matériaux
	Conroyeur, brûleur à bois; réservoir de surface
	Étang d'épuration; lac d'enlèvement sanitaire
	Banc d'épave, carrière
	Mine à ciel ouvert, mines, fosse
	Zone non cartographiée

Frontières

	Frontière internationale
	Frontière intermunicipale ou interterritoriale
	Frontière Québec - Terre Inconnue/Labrador (cette frontière n'est pas définitive)

Métadonnées

Surface de référence géométrique: NAD83, compatible avec le système mondial WGS84
 Système de référence géométrique: Montréal transformé mondial (MTM), zone de 3° système de coordonnées planaires du Québec (SCQP), fuseau 10
 Projection: cartographique
 Origine des altitudes: Équivalence des courbes de niveau: Déclinaison magnétique au centre de la feuille: 12°39' ouest
 Variation annuelle: 1,1 vers l'est
 Coordonnées géographiques au centre de la feuille: 48°03'45" nord 79°07'30" ouest
 Longitude d'origine (méridien central): 79°00'00"
 Latitudes d'origine (équateur): 48°00'00"
 Coordonnée X, Y d'origine: 204 800, 0 9999
 Facteur d'échelle: 0,9999

Échelle GRS80
 NAD83, compatible avec le système mondial WGS84
 Montréal transformé mondial (MTM), zone de 3° système de coordonnées planaires du Québec (SCQP), fuseau 10
 10 mètres

1 cm sur la carte équivaut à 20 000 cm sur le terrain, soit 200 mètres

0 10 20 30

1:20 000

Sources

Données	Organisme	Date
Classification du réseau routier supérieur	Ministère des transports	nd
Cote d'évaluation des réservoirs hydroélectriques	Hydro-Québec	1990
Déclinaison magnétique	Commission géologique du Canada	2003
Courbes de niveau	Photographie aérienne	1958
Nomenclature géographique	Commission de toponymie du Québec	nd
Photographies aériennes à l'échelle de 1:40 000	Ministère des Ressources naturelles et de la Faune	1998

Crédits

Réalisation: Direction générale de l'information géographique
 © Gouvernement du Québec: 3^e trimestre 2003
 Dépot légal: Bibliothèque nationale du Québec

32D03-200-0102