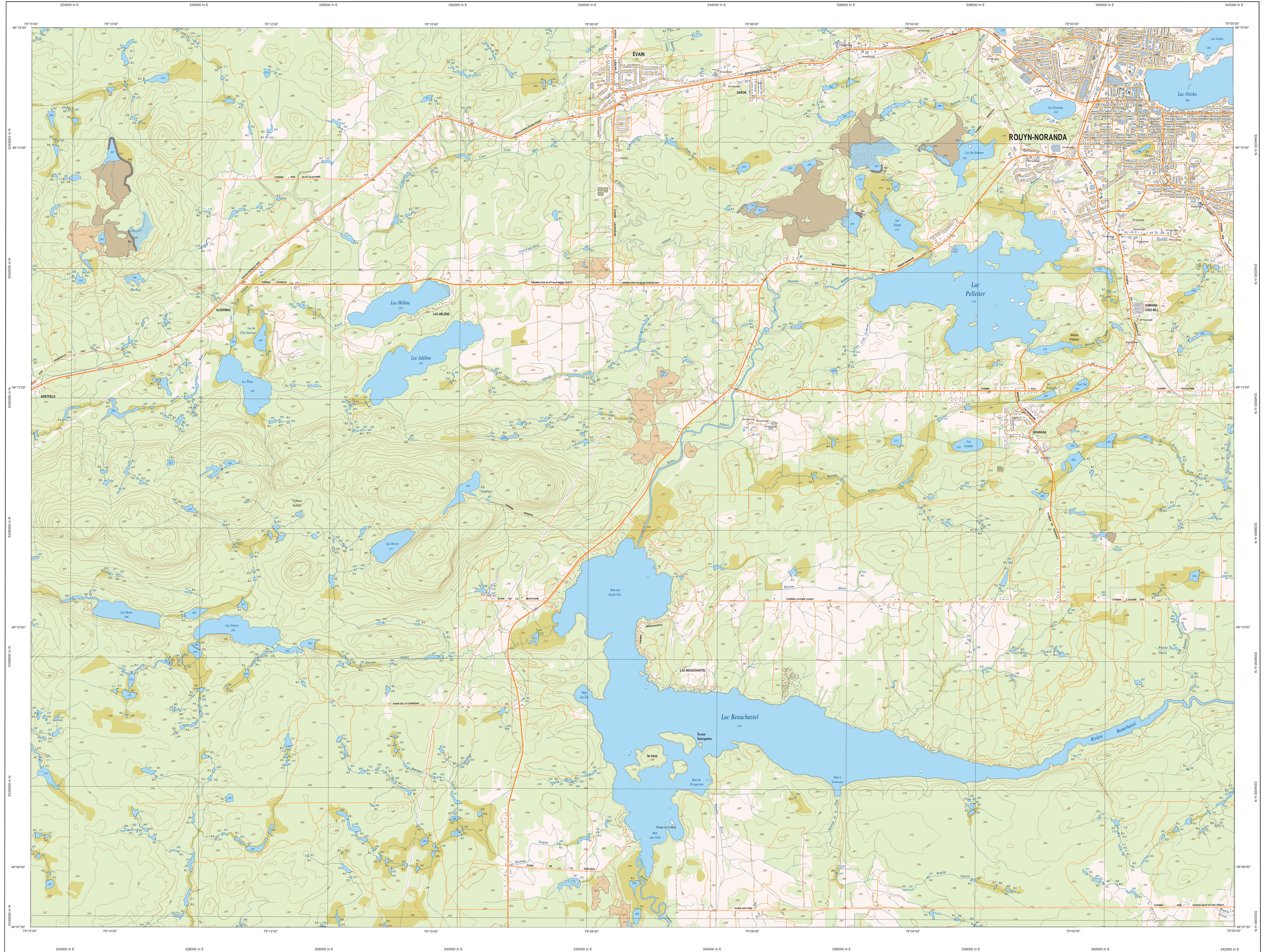
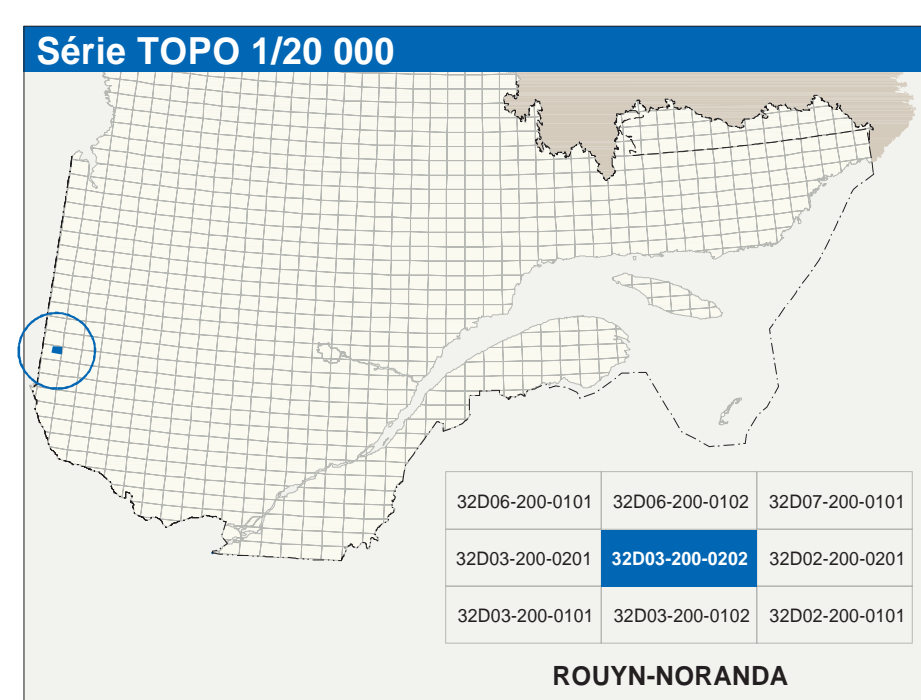


# ROUYN-NORANDA

32D03-200-0202



32D03-200-0202



Hydrographie	
	Cours d'eau; cours d'eau intermittent
	Lac; mare; réservoir hydroélectrique
	Plaine inondée; milieu humide
	Chute; rapide; défilé
	Quai; case sèche
	Quai; pont de péage; traverse; phare
	Barrage; barrage hydroélectrique; barrage de castor
	Conduite forcée; glazette; buse
Modèle	
	Courbes de niveau; mâtresse; intermédiaires; point coté
	Esker; décrochement; dépôt fluvial
Végétation	
	Méso; boisé; vergé
	Parcs; bois

Infrastructure de transport	
	Réseau routier (classification MTQ)
	Autoroute
	Route nationale, route régionale, route collective, route locale, route d'accès aux ressources; pavée; non pavée
	Rue; chemin carrossable; pont; non pavé
	Voie de communication; en construction; abandonnée
	Chemin non carrossable
Autres	
	Pont; pont couvert; pont d'épiage
	Passerelle; tunnel
	Mur de soutènement; épi; ponton
	Talus de remblai; talus de déblai
	Voie ferrée; hydrobase; aéroport
	Plat; d'atterrissage; piste; non pavée
	Ligne de transport; pipeline; zone de distribution d'électricité
	Pipeline; bus; tour de télécommunication

Habitation, équipement, exploitation	
	Bâtiment; en construction; en ruines; maison mobile; hécé
	Site; site
	Parc de stationnement; cimetière
	Carré de jeu; piscine publique
	Épis; terrain de golf; jardin botanique
	Terrain de camping; site-parc; base militaire
	Cour de véhicules hors d'usage; cour d'entreposage de matériaux
	Convoi; bricole à bois; réservoir de surface
	Étang d'épuration; lac d'embouement sanitaire
	Banc d'atterrissage; carrière
	Mise à ciel ouvert; anas; halte
	Zone non cartographiée
Frontières	
	Frontière internationale
	Frontière intermunicipale ou interrégionale
	Frontière Québec - Terre Nouvelles-Labrador (cette frontière n'est pas définitive)

Métadonnées	
Surface de référence géodésique:	Ellipsoïde GRS80
Système de référence géodésique:	NAD83, compatible avec le système mondial WGS84
Projection cartographique:	Mercator transverse modifiée (MTM), zone de 1°, système de coordonnées planes du Québec (SCQPL), niveau 10
Origine des altitudes:	10 mètres
Équidistance des courbes de niveau:	12'42" (ouest)
Déclinaison magnétique au centre de la feuille en 2003:	1,2° vers l'est
Variation annuelle:	48'11" nord 79'07'30" ouest
Coordonnées géographiques au centre de la feuille:	79'30" ouest
Longitude d'origine (méridien central):	0,0°
Latitude d'origine (parallèle):	204 800, 0 mètres
Coordonnées X, Y d'origine:	0 9999
Facteur d'échelle:	

Sources		
Classification du réseau routier supérieur:	Ministère des transports	1990
Catégorie de planification des réservoirs hydroélectriques:	Hydro-Québec	1990
Déclinaison magnétique:	Commission géologique du Canada	2003
Courbes de niveau:	Commission géologique du Québec	1998
Nomenclature géographique:	Commission de toponymie du Québec	1998
Photographies aériennes:	Ministère des Ressources naturelles et de la Faune	1998

Crédits	
Réalisation:	Direction générale de l'information géographique
© Gouvernement du Québec:	3 <sup>e</sup> trimestre 2003
Dépot légal:	Bibliothèque nationale du Québec

**Ressources naturelles et Faune Québec**