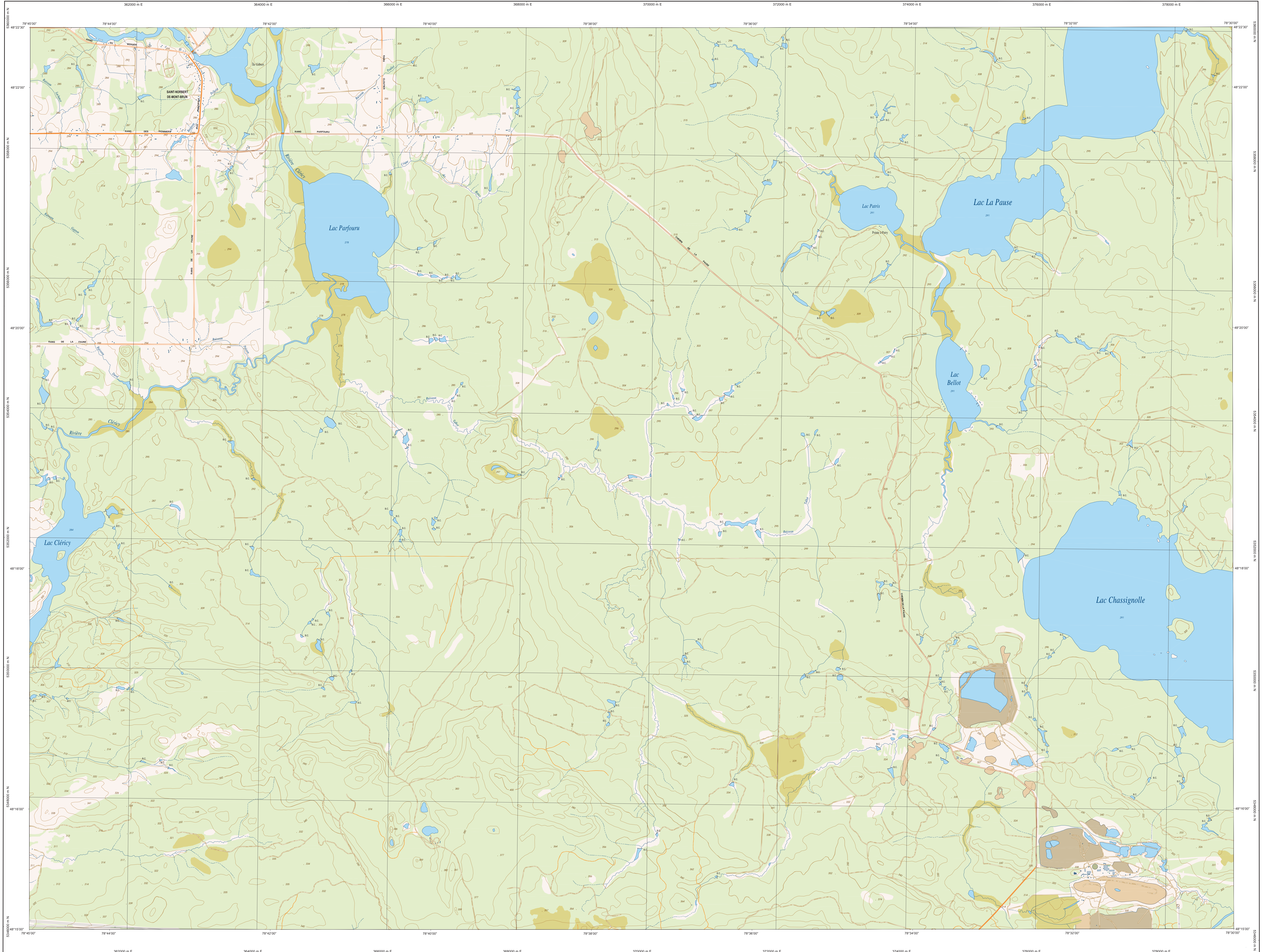
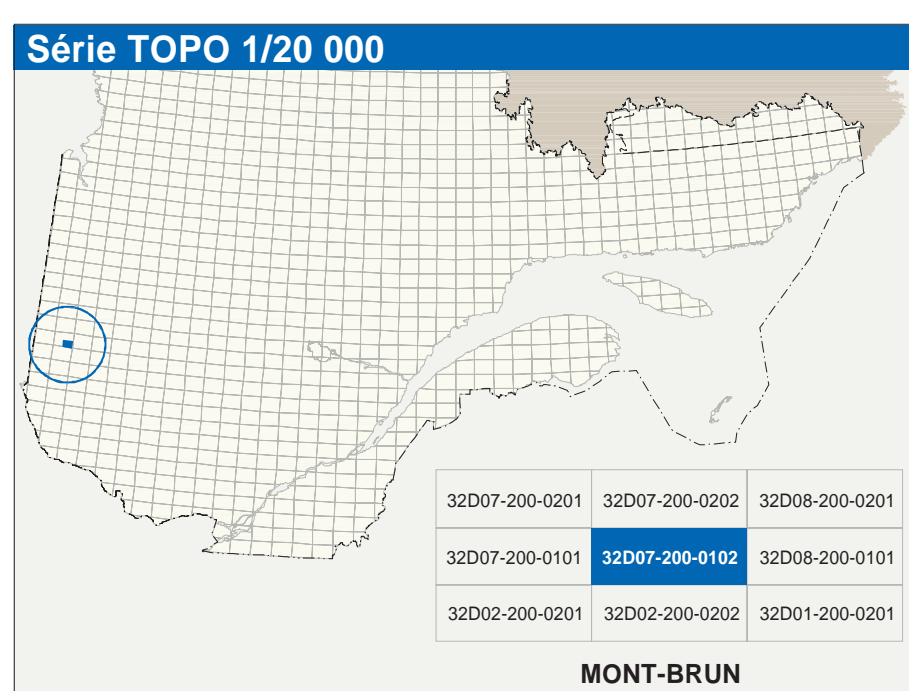


MONT-BRUN

32D07-200-0102



32D07-200-0102



Hydrographie

	Cours d'eau; cours d'eau intermittent
	Lac, mare; réservoir hydroélectrique
	Plaine inondée; milieu humide
	Chêne; rapide; éouil
	Quai; pont de plaisance; navire; phare
	Bâche-lames; cascade
	Canal; aécuse
	Barrage; barrage hydroélectrique; barrage de castor
	Conduite forée; gâchage; buse

Modèle

	Courbe de niveau mâtresse; intermédiaire; point coté
	Estier; décrochement; dépôt fluvial

Végétation

	Milieu boisé; vergé
	Prairie; baie

Infrastructure de transport

Réseau routier (classification MTO)

	Autoroute
	Route nationale, route régionale, route collective
	Route locale, route d'accès aux ressources; pavée; non pavée

Réseau routier (classification MRN)

	Rue, chemin carrossable; pavé; non pavé
	Voie de communication; en construction; abandonnée
	Chemin non carrossable

Autres

	Pont, pont couvert; pont d'élagement
	Passerelle; tunnel
	Mur de soutènement; écran anti-ruisseau
	Talus de remblai; talus de déblai
	Vase fermé; hydrobas; aéroport
	Pneu d'atterrissage; pavé; non pavé
	Ligne de remous; pylône; poste de distribution d'électricité
	Pipelines; tour de télécommunication

Habitation, équipement, exploitation

	Bâtiment, en construction, en ruines; maison mobile; ruche
	Serris; silo
	Parc de stationnement; omélie
	Terrain de jeu; piscine publique
	Centre de ski alpin; remonte-pente; télécabine
	Parc, terrain de golf; jardin zoologique
	Mur militaire
	Terrain de camping; site-camp; base militaire
	Cour de véhicules hors d'usage; cour d'embarcadere de matériaux
	Conroyeur; brûleur à bois; réservoir de surface
	Élag; préparation; feu d'embrasement contrôlé
	Banc d'empilage; capeline
	Mine à ciel ouvert; amas; tasde
	Zone non cartographiée

Frontières

	Frontière internationale
	Frontière intermunicipale ou métropolitaine
	Frontière Québec - Terre Neuve-et-Labrador (cette frontière n'est pas définie)

Métadonnées

Surface de référence géodésique : NAD83, compatible avec le système mondial WGS84
 Système de référence géodésique : Projections cartographiques : Origine des altitudes : Équidistance des courbes de niveau : Déclinaison magnétique au centre de la feuille en 2003 : Variation annuelle : Coordonnées géographiques au centre de la feuille : Longueur d'origine (mètres cartésien) : Latitude d'origine (équateur) : Coordonnée N Y d'origine : Facteur d'échelle : 0,9999

États de GR50
 Métrique; système métrique (Système international des unités) : Niveau : 10 mètres
 13°10' ouest
 1,5° vers l'est
 48°18'45" nord 78°37'30" ouest
 72700 mètres
 200 800, 0 mètres
 0,9999

(1 cm sur la carte équivaut à 20 000 cm sur le terrain, soit 200 mètres)
 1:20 000

Sources

Données	Organisme	Date
Classification du réseau routier québécois	Ministère des transports	nd
Catégorie d'habitat des ressources hydrobiologiques	Hydro Québec	1990
Données géographiques du Canada	Commission géologique du Canada	2003
Photographies aériennes à l'échelle de 1:40 000	Commission de topographie du Québec	1992
Nomenclature géologique	Commission de topographie du Québec	nd
Photographies aériennes à l'échelle de 1:40 000	Ministère des Ressources naturelles et de la Faune	1992

Crédits
 Réalisation : Direction générale de l'information géographique
 © Gouvernement du Québec 7 trimestre 2003
 Dépot légal - Bibliothèque nationale du Québec