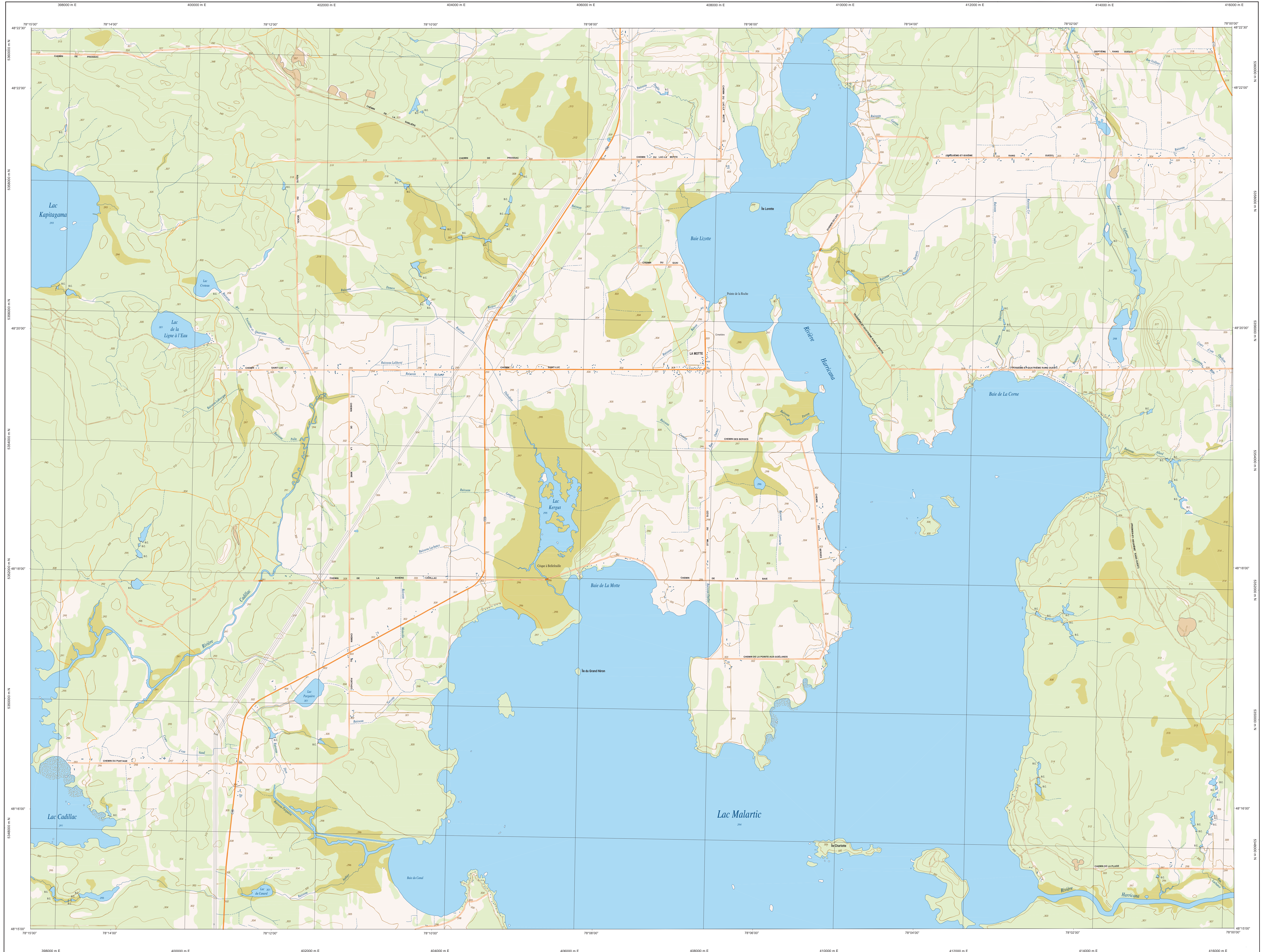
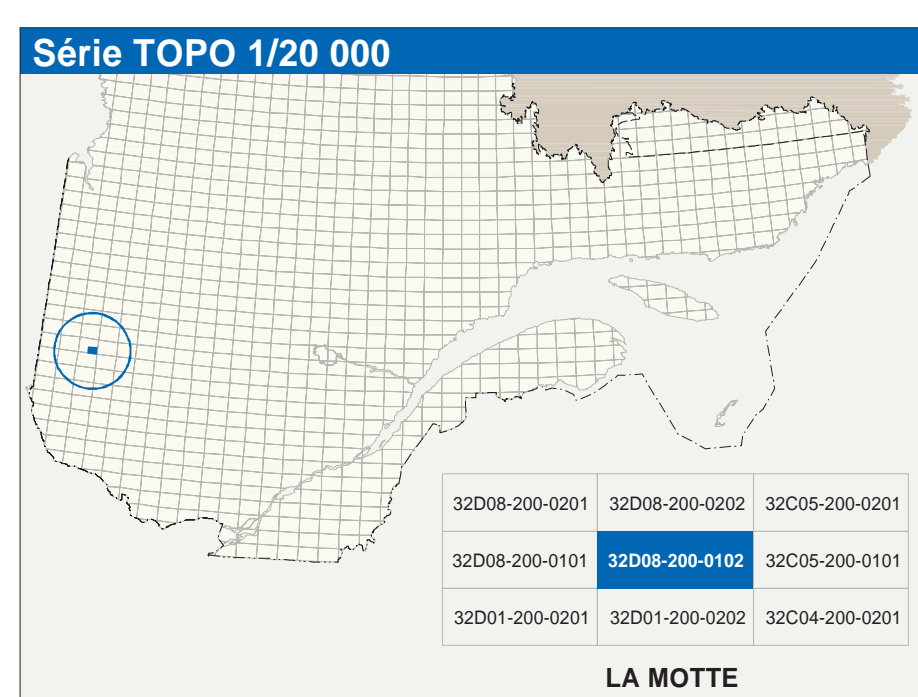


LA MOTTE

32D08-200-0102



32D08-200-0102



Hydrographie	Modèle	Végétation

Infrastructure de transport	Autres

Habitation, équipement, exploitation	Frontières

Métadonnées
Surface de référence géodésique : NAD83, compatible avec le système mondial WGS84
Système de référence géodésique : Métrique (niveau moyen des mers)
Projection cartographique : Équidistance des courbes de niveau
Origine des altitudes : Déclinaison magnétique au centre de la feuille en 2003
Équidistance des courbes de niveau : 10 mètres
Variation annuelle : 13'34" nord / 1'8" vers l'est
Coordonnées géographiques au centre de la feuille : 48°18'45" nord / 78°07'30" ouest
Longitude (origine méridien central) : 78°07'30" ouest
Latitude (origine équateur) : 48°18'45" nord
Coordonnées X, Y d'origine : 398 000, 0 mètres
Facteur d'échelle : 0,9999

Sources	Organisme	Date
Classification du réseau routier supérieur	Ministère des transports	1990
Catégorie des réservoirs hydroélectriques	Hydro-Québec	1990
Données géométriques du Canada	Commission géologique du Canada	2003
Photographies aériennes à l'échelle de 1:40 000	Photographies aériennes	1992
Coordonnées de topographie du Québec	Commission de topographie du Québec	1992
Photographies aériennes à l'échelle de 1:40 000	Ministère des Ressources naturelles et de la Faune	1992

Crédits
Réalisation : Direction générale de l'information géographique
© Gouvernement du Québec, 3 ^e trimestre 2003
Dépot légal - Bibliothèque nationale du Québec