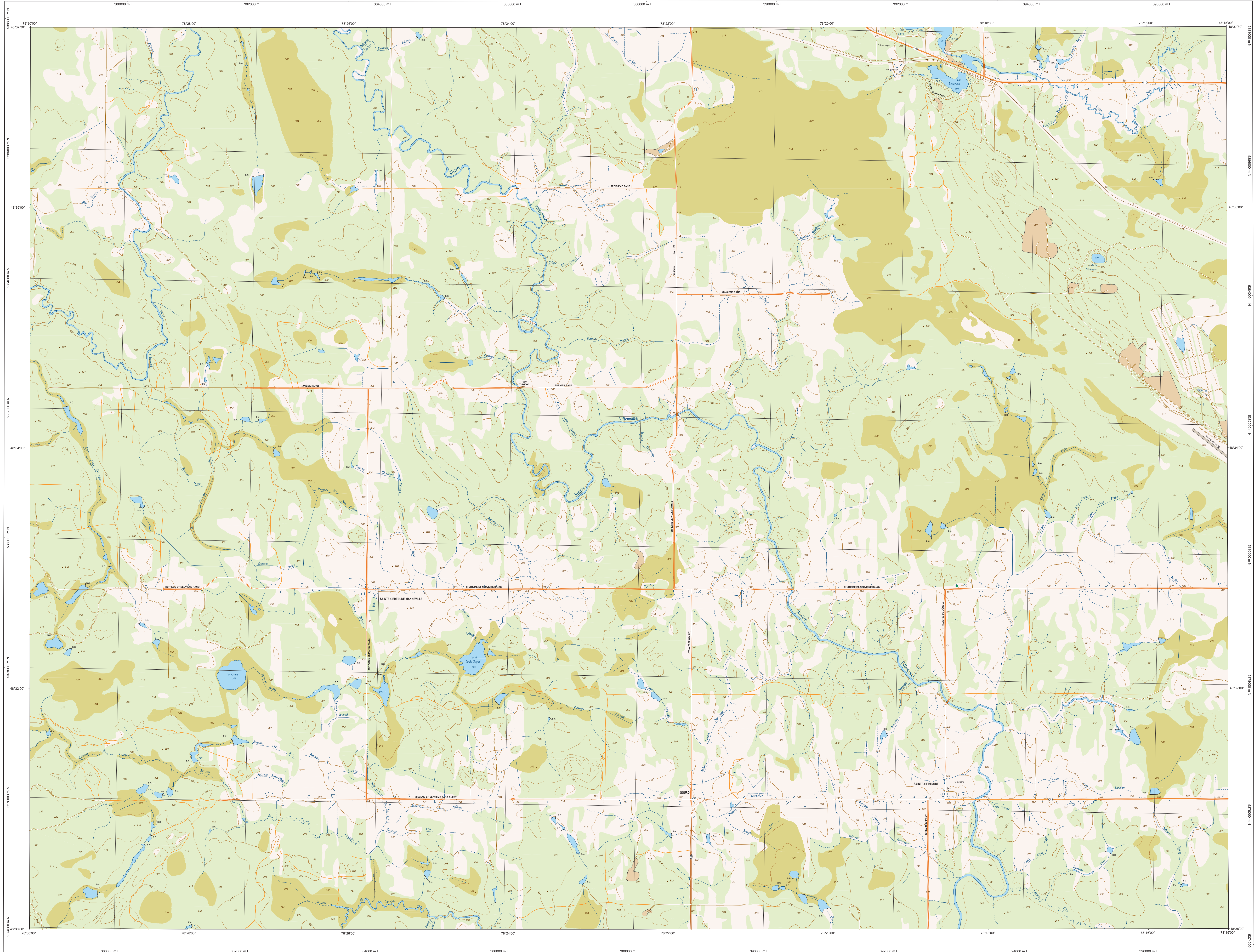
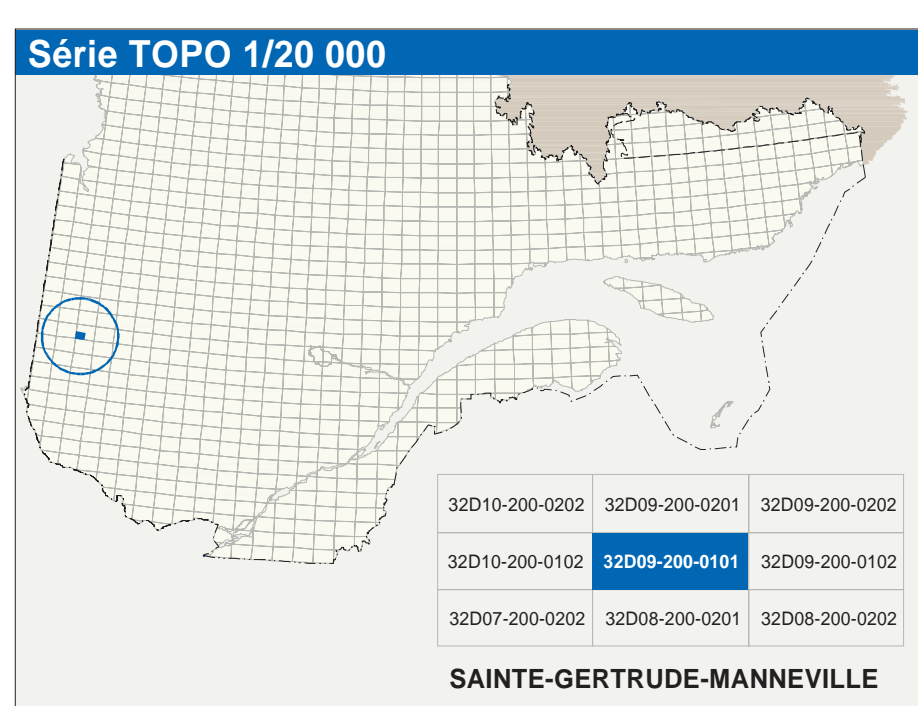


SAINTE-GERTRUDE-MANNEVILLE

32D09-200-0101



32D09-200-0101



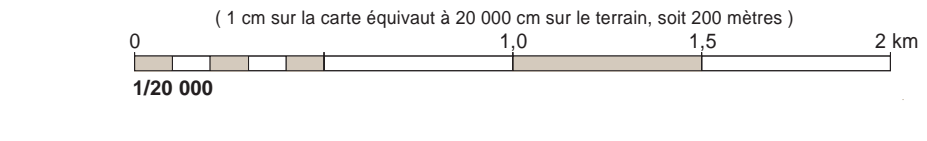
Hydrographie	
	Cours d'eau, cours d'eau intermittent
	Lac, marais, réservoir hydroélectrique
	Plaine marécageuse, marais humide
	Chûte, rapide, éclusé
	Quai, ponton, quai
	Quai, pont de pilotage, traversin, plane
	Briser-lames, estacade
	Canal, éclusé
	Barrière, barrage hydroélectrique, barrage de cascade
	Cordeau foncé, glissement, buse
Modèles	
	Courbe de niveau multigrasse, intermédiaire, point coté
	Esker, accrochement, dépôt fluvial

Végétation	
	Milieu boisé, vergers
	Patch, îlot

Infrastructure de transport	
	Réseau routier (classification MTO)
	Autoroute
	Route nationale, route régionale, route collective, route locale, route d'accès aux ressources, pavée, non pavée
	Réseau routier (classification MRN)
	Rue, chemin, chemin de fer, non pavé
	Voisie de communication, en construction, abandonnée
	Chemin non cartographié
Autres	
	Pont, pont couvert, pont d'éclairage
	Passerelle, ponton
	Mur de soutènement, éclusé, anabranchement
	Talus de remblai, talus de déblai
	Voisie terrée, hydrobas, atterrissement
	Plateau d'atterrissement, pavée, non pavée
	Ligne de transport, poteau, poteau de distribution d'électricité
	Pipettes, tour, tour de télécommunication

Habitat, équipement, exploitation	
	Bâtiment, en construction, en ruines, maison mobile, fêlée
	Serre, silo
	Parc de stationnement, cimetière
	Terrain de jeu, piscine publique
	Centre de ski alpin, remontée mécanique
	Plate, terrain de golf, jardin zoologique
	Terrain de camping, club-panc, base militaire
	Cour de véhicules hors d'usage, cour d'atterrissage de matériaux
	Convoi, train à bois, réservoir de surface
	Etang d'épuration, lieu d'atterrissage sans terre
	Banc d'atterrissage, centrale
	Mine à ciel ouvert, smelter, habite
	Zone non cartographiée
Frontières	
	Frontière internationale
	Frontière intermunicipale ou interterritoriale
	Frontière Québec - Terre-Neuve-et-Labrador (cette frontière n'est pas définitive)

Métadonnées	
Surface de référence géodésique	Ellipsoïde GR83
Système de référence géodésique	NAD83, compatible avec le système mondial WGS84
Projection cartographique	Mercator transverse modifiée (MTM), zone de 31 système de coordonnées planes du Québec (SCQP), fuseau 10
Origine des altitudes	Équivalence des courbes de niveau
Déclinaison magnétique au centre de la feuille en 2023	10 mètres
Variation annuelle	13'28" ouest
Coordonnées géographiques au centre de la feuille	1,8" vers l'est
Longitude d'origine (méridien central)	49°32'48" nord 78°22'30" ouest
Latitude d'origine (équateur)	78°28' ouest
Coordonnées N.T. d'origine	304 800, 0 mètres
Facteur d'échelle	0,9999



Sources		Organisme		Date	
Classification du réseau routier supérieur	Ministère des transports	nd			
Cote d'occupation des réservoirs hydroélectriques	Hydro-Québec	1990			
Déclinaison magnétique	Commission géologique du Canada	2003			
Courbes de niveau	Photogrammétrie aérienne	1992			
Nomenclature géographique	Commission de toponymie du Québec	nd			
Photogrammes aériens à l'échelle de 1:40 000	Missions des Ressources naturelles et de la Faune	1992			

Crédits
 Réalisation : Direction générale de l'information géographique
 © Gouvernement du Québec, 3^e trimestre 2003
 Drapeau bleu - Bibliothèque nationale du Québec