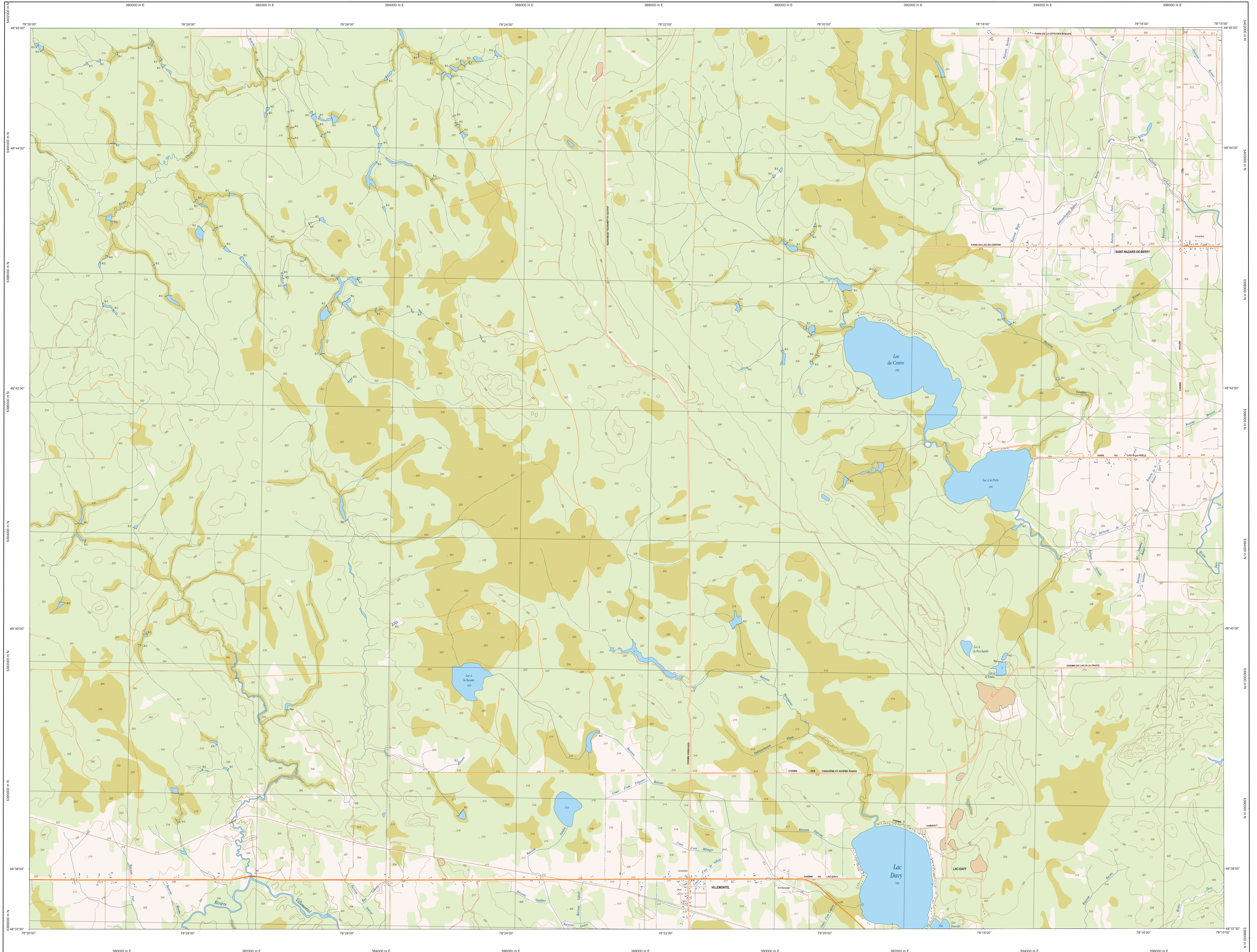
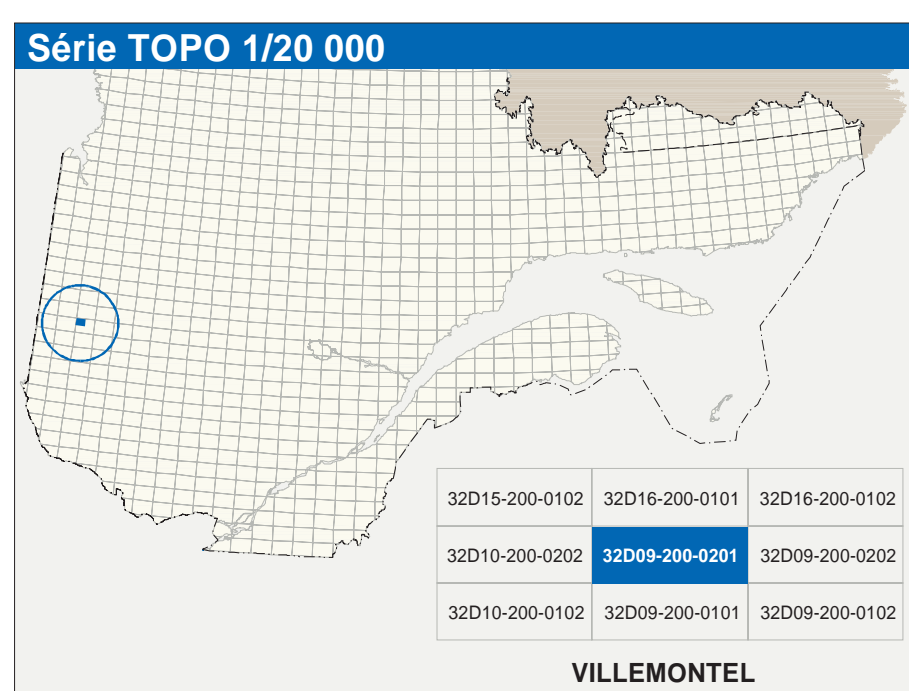


VILLEMONTÉL

32D09-200-0201



32D09-200-0201



Hydrographie	
	Cours d'eau; cours d'eau intermittent
	Lac; mare; réservoir hydroélectrique
	Plaine inondée; milieu humide
	Chalet; repère; écuil
	Quai; cale sèche
	Quai; pont de plaisance; traversée; plan
	Briser-lames; estacade
	Canal; écluse
	Barrière; barrage hydroélectrique; barrage de cascade
	Conduite forcée; passerelle; buse
	Courbe de niveau; matresse; intermédiaire; pont coq
	Estacade; déboisement; dépôt fluvial
Modèle	
Végétation	
	Milieu boisé; vergers
	Perrée; haie

Infrastructure de transport	
	Réseau routier (classification MTD)
	Autoroute
	Route nationale; route régionale; route collective
	route locale; route d'accès aux ressources; pavée; non pavée
	Réseau routier (classification MTRN)
	Rue; chemin carrossable; pavé; non pavé
	Vie de communication; en construction; abandonnée
	Chemin non carrossable
	Autres
	Pont; pont couvert; pont d'éclatement
	Passerelle; tunnel
	Mar de soutènement; écran anti-but
	Talus de remblai; talus de déblai
	Vie ferrée; hydrobase; aéroport
	Piste d'atterrissage; piste; non pavée
	Ligne de transport; pylône; poste de distribution d'électricité
	Pipé; tour; tour de télécommunication

Habitation, équipement, exploitation	
	Bâtiment; en construction; en ruine; maison mobile; flèche
	Série de bâtiments
	Parc de stationnement; cimetière
	Terrain de jeu; piscine publique
	Cour de séchage; rampe; rampe mécanique
	Piste; terrain de golf; jardin zoologique
	Terrain de camping; coin-parc; base militaire
	Cour de véhicules hors d'usage; cour d'embarquement de matériaux
	Convoyeur; broyeur à bois; réservoir de sulfure
	Base d'entretien; centrale
	Mine à ciel ouvert; amas; halle
	Zone non cartographiée
Frontières	
	Frontière internationale
	Frontière intermunicipale ou interterritoriale
	Frontière Québec - Terre-Neuve-et-Labrador (cette frontière n'est pas définie)

Métadonnées	
Surface de référence géodésique:	Ellipsoïde GRS80
Système de référence géodésique:	NAD83, compatible avec le système mondial WGS84
Projection cartographique:	Mercator transverse modifiée (MTM), zone de 3° système de coordonnées planes du Québec (EQCPQ), fuseau 10 (CQ1030) (Niveau moyen des mers)
Degrés des vitesses:	10 mètres
Équivalence des courbes de niveau:	10 mètres
Distorsion métrique au centre de la feuille en 2003:	13'32" ouest
Variation annuelle:	1,9" vers l'est
Coordonnées géographiques au centre de la feuille:	48°41'15" nord 78°22'30" ouest
Longitude (origine (méridien central)):	78°22'30" ouest
Latitude (origine (équateur)):	0,0°
Coordonnées X, Y (origine):	304 000, 0 mètres
Facteur d'échelle:	0,9999
<p>1 cm sur la carte équivaut à 20 000 cm sur le terrain, soit 200 mètres</p> <p>1:20 000</p>	

Sources		Données		Organisme		Date	
Classification du réseau routier supérieur	Ministère des transports	rd					
Cote d'élévation des réservoirs hydroélectriques	Hydro-Québec	1990					
Distorsion métrique	Commission géopographique du Canada	2003					
Courbes de niveau	Photogrammes aériennes	1992					
Nomenclature géographique	Commission de toponymie du Québec	nd					
Photogrammes aériennes à l'échelle de 1:40 000	Ministère des Ressources naturelles et de la Faune	1992					
<p>Crédits Réalisation : Direction générale de l'information géographique © Gouvernement du Québec 3^e trimestre 2003 Québec (Québec) - Bibliothèque nationale du Québec</p>							