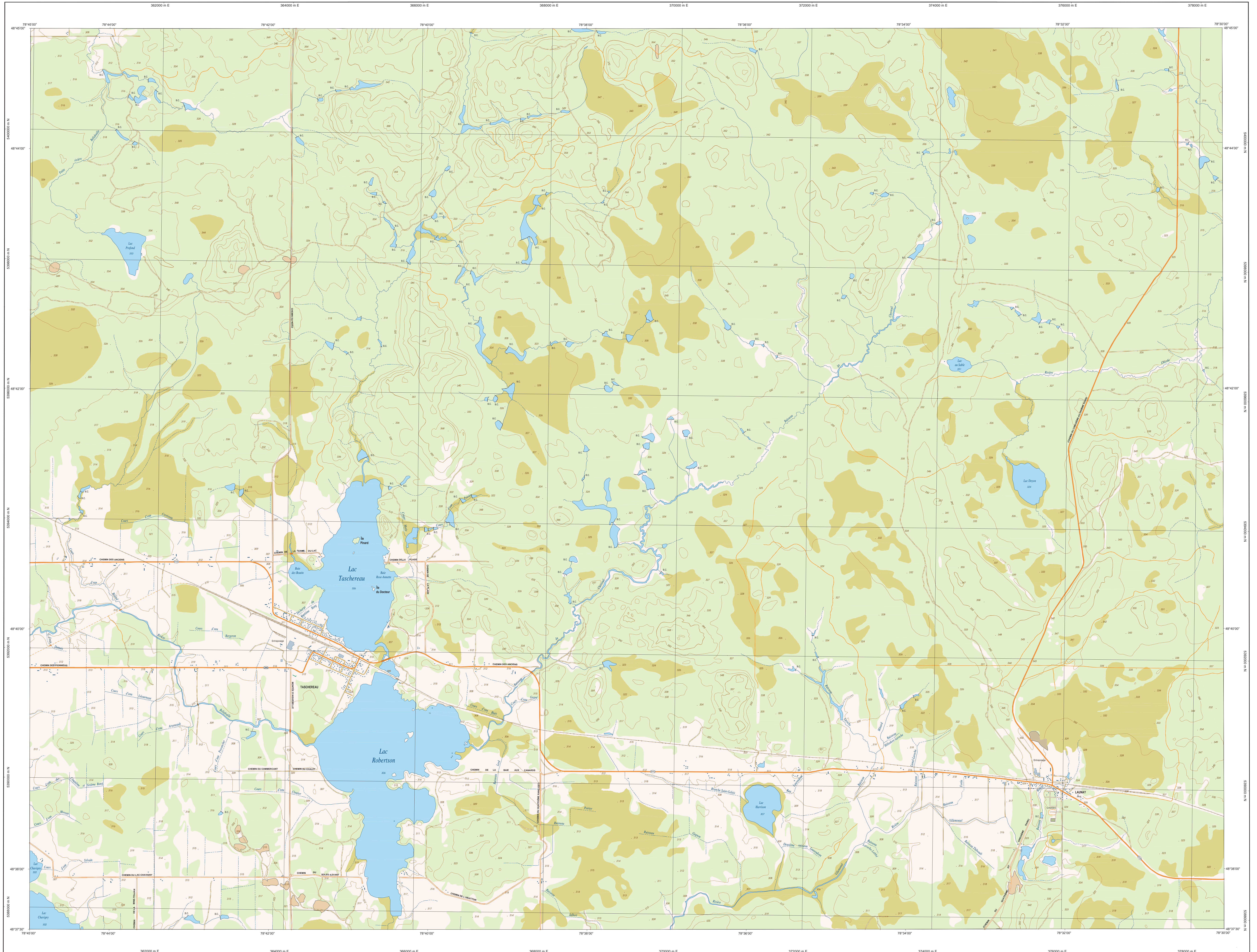
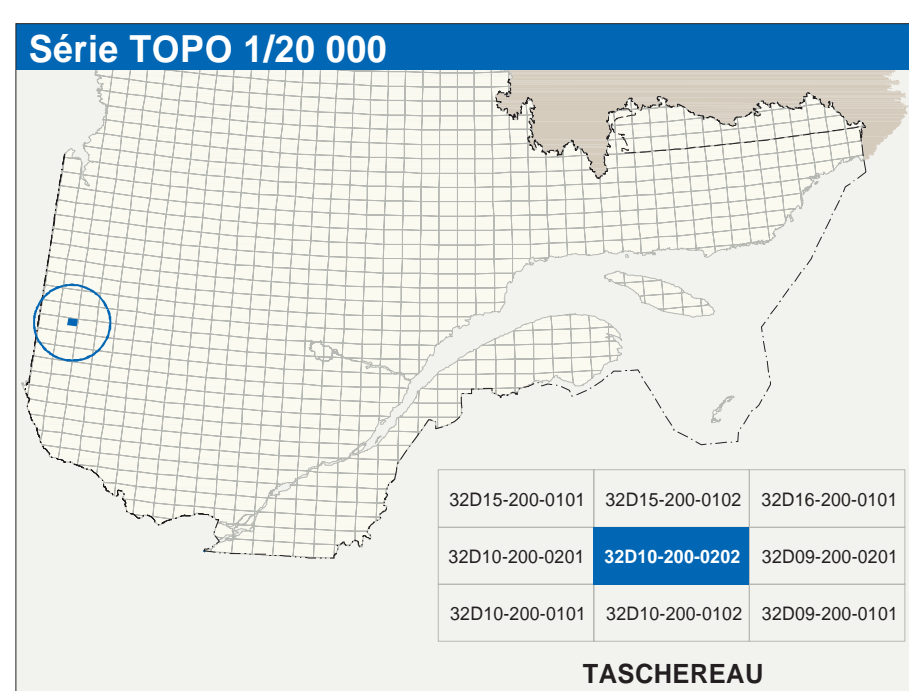


TASCHEREAU

32D10-200-0202



32D10-200-0202



Hydrographie

- Cours d'eau: cours d'eau intermittent
 - Lac, mare: réservoir hydroélectrique
 - Plan: marais, milieu humide
 - Chêne, sapin, écué
 - Quai: quai de débarquement
 - Quai: port de plaisance, traversé, phare
 - Briser-lames, estacade
 - Canal: éclusé
 - Barrage, barrage hydroélectrique, barrage de castor
 - Conduite forcée, glissoir, buse
- Modèle**
- Courbe de niveau: maillage: intermédiaire: point coté
 - Eau: décoloration, dépôt fluviatile
- Végétation**
- Milieu: bois, verges
 - Pensée: haie

Infrastructure de transport

Réseau routier (classification MTQ)

- Autoroute
- Route nationale, route régionale, route collective
- route locale, route d'accès aux ressources: pavée; non pavée
- Réseau routier (classification MRN)
- Rue, chemin carrossable: pavé; non pavé
- Voie de communication: en construction; abandonnée
- Chemin non carrossable

Autres

- Pont: pont couvert; pont d'éclatement
- Passerelle, tunnel
- Mur de soutènement; écran antivibrat
- Talus de remblai; talus de déblai
- Voie ferrée: hydrobase; aéroport
- Passerelle, tunnel
- Piste d'atterrissage: pavée; non pavée
- Ligne de transport: pylône; poutre de distribution d'électricité
- Pipeline: tuyau; tour de télécommunication

Habitation, équipement, exploitation

- Bâtiment, en construction, en ruines, maison mobile, échou
- Serre; silo
- Parc de stationnement; cimetièr
- Terrain de jeu; piscine publique
- Cour de séchage; rampe; rampe mécanique
- Plan: terrain de golf; jardin zoologique
- Terrain de camping; site-parc; base militaire
- Cour de véhicules hors d'usage; cour d'entreposage de matériaux
- Convoyeur; brûleur à bois; réservoir de surface
- Étang d'épuration; lieu d'embarquement sanitaire
- Banc; évier; centre
- Mine à ciel ouvert; amas; halde
- Zone non cartographiée

Frontières

- Frontière internationale
- Frontière intermunicipale ou interterritoriale
- Frontière Québec - Terre-Neuve-et-Labrador (cette frontière n'est pas définie)

Métadonnées

Surface de référence géodésique: NAD83, compatible avec le système mondial WGS84

Système de référence géodésique: Métrique: traverse métrique MTM, zone de 2° système de coordonnées planes du Québec (SCA2Q), fuseau 10

Projection: cartographique

Origine des altitudes: Équidistance des courbes de niveau: 10 mètres

Déclinaison magnétique au centre de la feuille en 2023: 13°21' ouest

Variation annuelle: 1,6° vers l'est

Coordonnées géographiques au centre de la feuille: 48°41' 15" nord 78°37' 30" ouest

Longitude (origine méridien central): 78°37' 30" ouest

Latitude (origine équateur): 0,0°

Coordonnées U.T.M.: 364 000, 5 310 000

Facteur d'échelle: 0,9999

Sources

Données

- Classification du Niveau routier supérieur: Ministère des transports, nd
- Cité d'exploitation des Réservoirs hydroélectriques: Hydro-Québec, 1990
- Déclinaison magnétique: Commission géologique du Canada, 2003
- Courbes de niveau: Photogrammétrie aérienne, 1992
- Nomenclature géographique: Commission de toponymie du Québec, nd
- Photogrammétrie aérienne à l'échelle de 1:40 000: Ministère des Ressources naturelles et de la Faune, 1992

Crédits

Réalisation: Direction générale de l'information géographique

© Gouvernement du Québec 3^e trimestre 2023

Déposé légal - Bibliothèque nationale du Québec