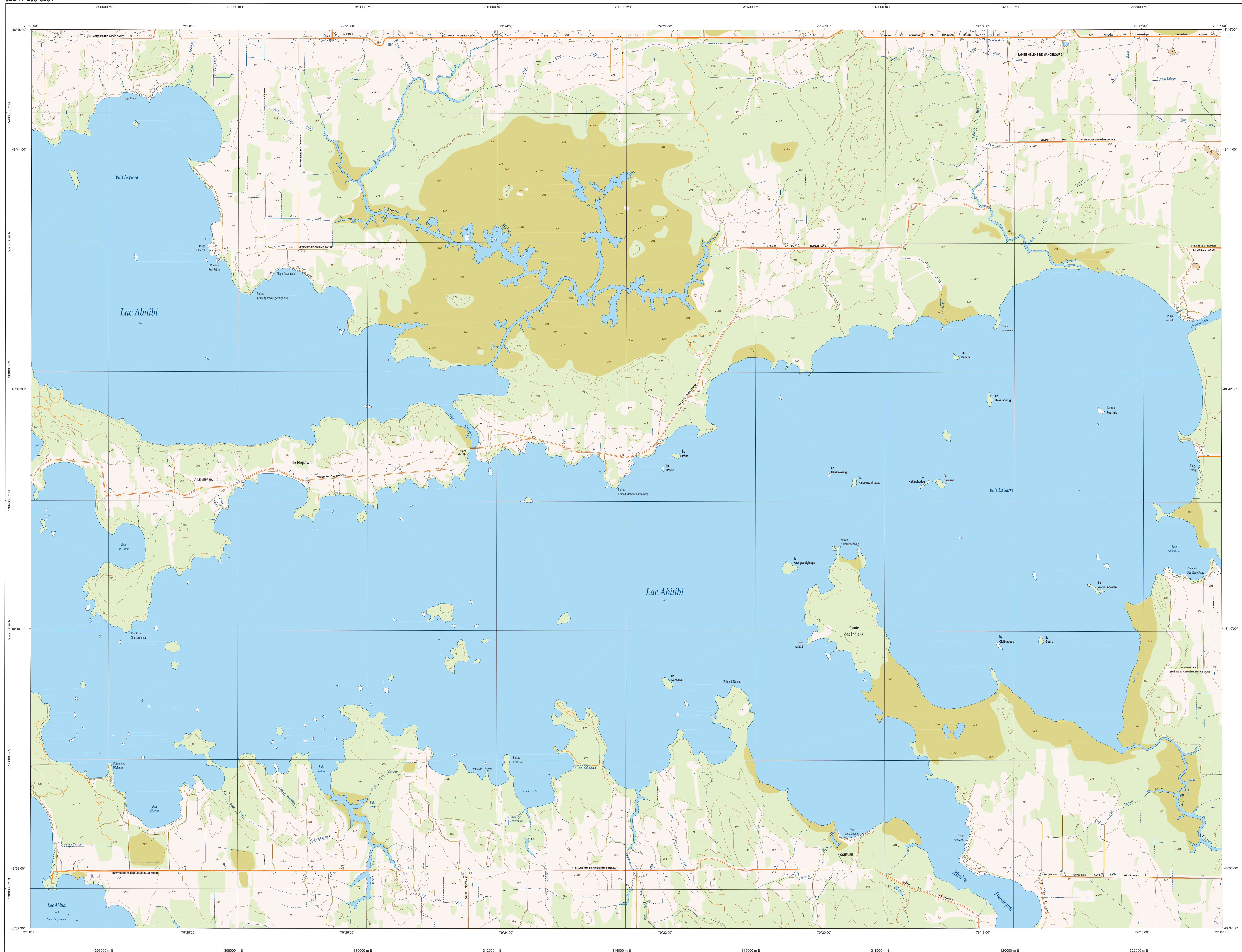
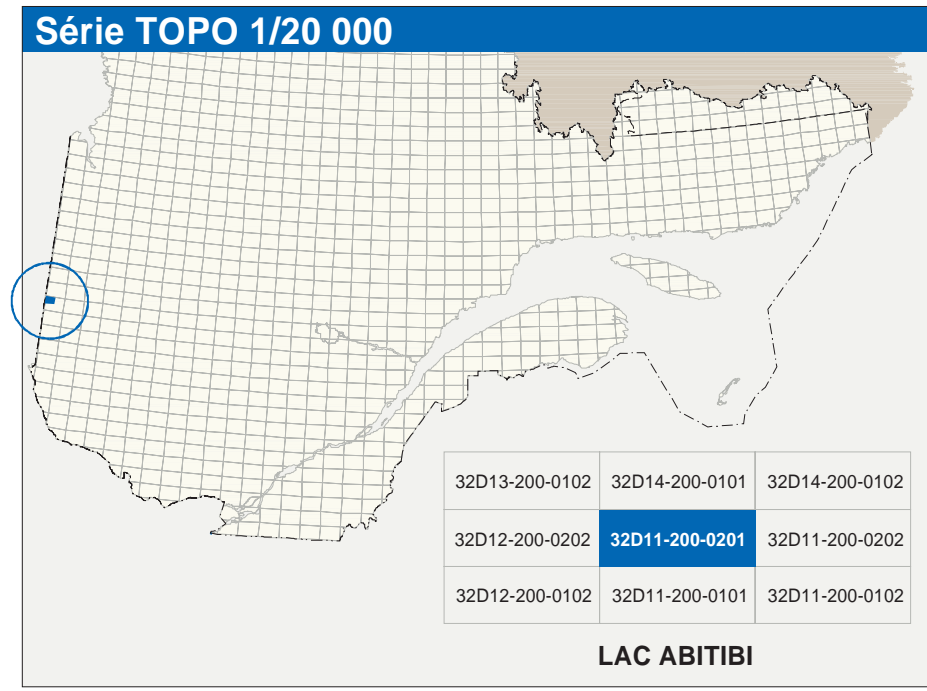


LAC ABITIBI

32D11-200-0201



32D11-200-0201



Hydrographie

- Cours d'eau, cours d'eau intermittent
- Lac, mare; réservoir hydroélectrique
- Plaine inondée; milieu humide
- Chute, rapide; écouil
- Gaît, cote sèche
- Quai; pont de plaisance, traverse, phare
- Brière-lens, sassaie
- Canal; écluse
- Barraze, barrage hydroélectrique; barraze de castor
- Conduite forcée; glissoire, buse

Modèle

- Courbe de niveau; malherse; intermédiaire; point coté
- Esquisse; décrochement; dépôt fluvial

Végétation

- Milieu local; vergier
- Percée; haie

Infrastructure de transport

Réseau routier (classification MTQ)

- Autoroute
- Route nationale, route régionale, route collective
- route locale, route d'accès aux ressources; pavée; non pavée

Réseau routier (classification MRN)

- Rue, chemin commutable; pavé; non pavé
- Voie de communication; en construction; abandonnée
- Chemin non commutable

Autres

- Pont; pont couvert; pont d'étagement
- Passerelle; tunnel
- Mur de soutènement; écran anti-bruit
- Talus de remblai; talus de déblai
- Voie ferrée; hydrotaze; aéroport
- Plate d'atterrissage; pavée; non pavée
- Ligne de transport; pylône; pote de distribution d'électricité
- Popule; tou; tour de télécommunication

Habitation, équipement, exploitation

- Bâtiment, en construction, en ruines, maison mobile, fiche
- Berme; site
- Parc de stationnement; ométre
- Terrain de jeu; piscine publique
- Centre de ski; abri; remorque; micro-camp
- Place; terrain de golf; arène zoologique
- Terrain de camping; site-parc; base militaire
- Cour de véhicules hors d'usage; cour d'entreposage de matériaux
- Conveyeur; brûleur à bois; réservoir de surface
- Étang d'épuration; lieu d'entassement sanitaire
- Banc d'envasement; carrière
- Mine à ciel ouvert; amas, halde
- Zone non cartographiée

Frontières

- Frontière internationale
- Frontière interprovinciale ou interterritoriale
- Frontière Québec - Terre Inuvale et Labrador (cette frontière n'est pas définitive)

Métadonnées

Surface de référence géodésique: NAD83, compatible avec le système mondial WGS84

Altitude: 100 mètres (niveau moyen des mers)

Équidistance des courbes de niveau: 10 mètres

Déclinaison magnétique au centre de la feuille en 2023: 12°43' ouest

Variation annuelle: 1,4° vers l'est

Coordonnées géographiques au centre de la feuille: 48°41'15" nord 79°22'30" ouest

Longitude d'origine (méridien central): 79°22'30" ouest

Latitude d'origine (équateur): 48°41'15" nord

Coordonnées X, Y d'origine: 304 000, 0 mètres

Facteur d'échelle: 0,9999

Échelle: 1:120 000

Sources	Organisme	Date
Classification du réseau routier supérieur	Ministère des transports	nd
Cote d'exploitation des réservoirs hydroélectriques	Hydro-Québec	1990
Déclinaison magnétique	Commission géologique du Canada	2003
Courbes de niveau	Photographies aériennes à l'échelle de 1:40 000	1992
Nomenclature géographique	Commission de toponymie du Québec	nd
Photographies aériennes à l'échelle de 1:40 000	Ministère des Ressources naturelles et de la Faune	1992

Crédits

Réalisation: Direction générale de l'information géographique

© Gouvernement du Québec 3^e trimestre 2003

Dépot légal - Bibliothèque nationale du Québec