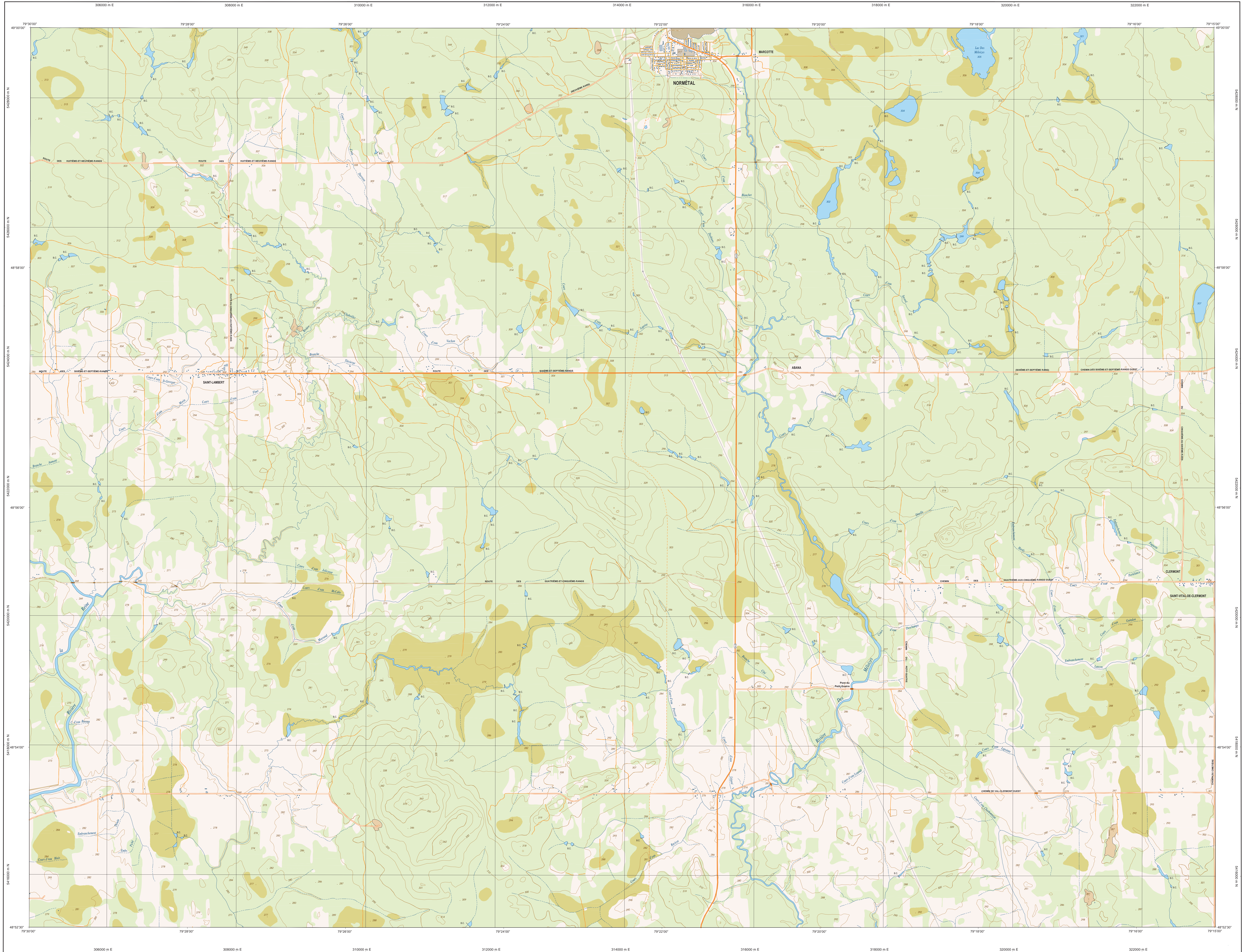
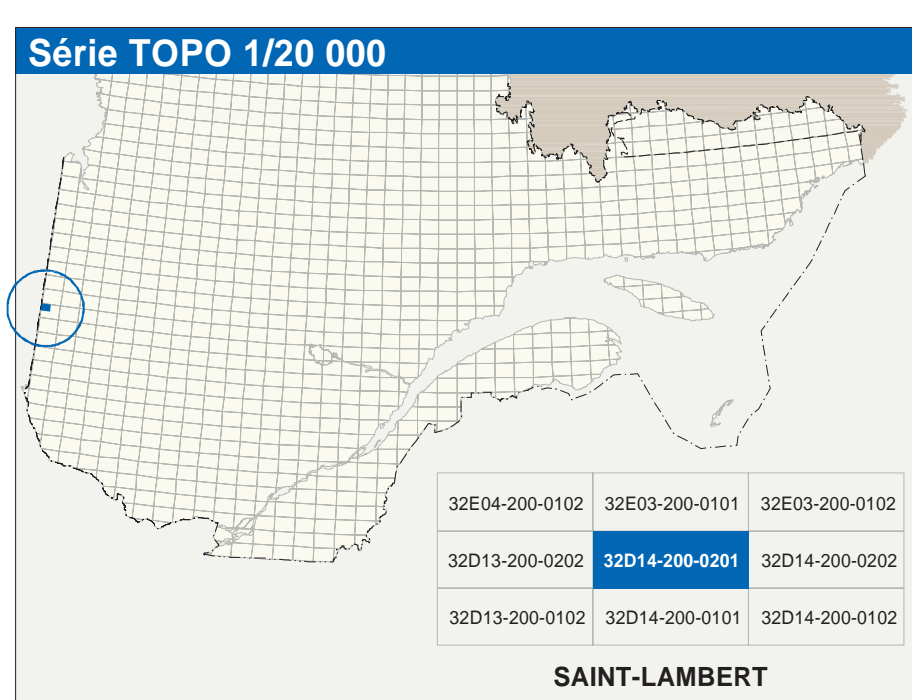


SAINT-LAMBERT

32D14-200-0201



32D14-200-0201



Hydrographie	
	Cours d'eau intermittent
	Lac, mare, réservoir hydroélectrique
	Plans inondés, milieu humide
	Chute, rapide, écoule
	Quai, pont de pédoncule, traverse, phare
	Bris-lames, éclusade
	Canal, écluse
	Barrage, barrage hydroélectrique, barrage de castor
	Conduite forcée, gazoire, buse
Modèle	
	Courbe de niveau métrique, intermédiaire, point coté
	Esker, décrochement, dépôt fluvial
Végétation	
	Milieu forestier, vergé
	Prairie, talaie

Infrastructure de transport	
	Réseau routier (classification RTQ)
	Autoroute
	Route nationale, route régionale, route collective, route locale, route d'accès aux ressources : pavée, non pavée
	Réseau routier (classification MRN)
	Rue, chemin, carrossable : pavé, non pavé
	Voie de communication : en construction, abandonnée
	Chemin non carrossable
Autres	
	Port, pont couvert, pont d'étagement
	Passerelle tunnel
	Mur de soutènement, écran anti-but
	Talus de remblai, talus de déblai
	Voie ferrée, hydrobus, aéroport
	Piste d'atterrissage : pavée, non pavée
	Ligne de transport, pylône, poste de distribution d'électricité
	Pipelines, tour, tour de télécommunication

Habitation, équipement, exploitation	
	Bâtiment, en construction, en ruines, maison mobile, ferme
	Site, site
	Parc de stationnement, cimetière
	Terrain de jeu, piscine publique
	Centre de ski alpin, remontée mécanique
	Plage, terrain de golf, jardin zoologique
	Terrain de camping, site-parc, base militaire
	Cour de véhicules hors d'usage, cour d'entreposage de matériaux
	Conroyeur, brûleur à bois, réservoir de surface
	Étang d'épuration, feu d'embrasement sanitaire
	Bassin d'empilage, centrale
	Mise à ciel ouvert, arasé, talus
	Zone non cartographiée
Frontières	
	Frontière internationale
	Frontière municipale ou intermunicipale
	Frontière Québec - Terre Inouë et Labrador (cette frontière n'est pas définie)

Métadonnées	
Surface de référence géodésique : NAD83, compatible avec le système mondial WGS84	Échelle GR80
Système de référence géodésique : NAD83, compatible avec le système mondial WGS84	Métres (échelle nominale 1:20 000)
Projection cartographique : Système de coordonnées planaires du Québec (SCQ-PP), fuseau 10	10 mètres
Origine des altitudes : Cote des hauteurs au centre de la Baie de Gaspé	1250' ouest
Équidistance des courbes de niveau : 10 mètres	1.5' vers l'est
Déclinaison magnétique au centre de la feuille au 01/01/2003	48°56'10" nord 79°22'30" ouest
Variation annuelle	79°30' ouest
Coordonnées géographiques au centre de la feuille	0.0"
Coordonnées géographiques (centre de la feuille)	204 800, 0 mètres
Latitude d'origine (équateur)	0.9999
Coordonnées X, Y d'origine	
Facteur d'échelle	

Sources	
Classification du réseau routier supérieur	Ministère des transports
Cote d'établissement des réservoirs hydroélectriques	Hydro-Québec
Déclinaison magnétique	Commission géologique du Canada
Coordonnées géographiques	Photographies aériennes
Nomenclature géographique	Commission de toponymie du Québec
Photographies aériennes à l'échelle de 1:40 000	Ministère des Ressources naturelles et de la Faune

Crédits	
Réalisation : Direction générale de l'information géographique	
© Gouvernement du Québec, 3 ^e trimestre 2003	
Dépot légal - Bibliothèque nationale du Québec	