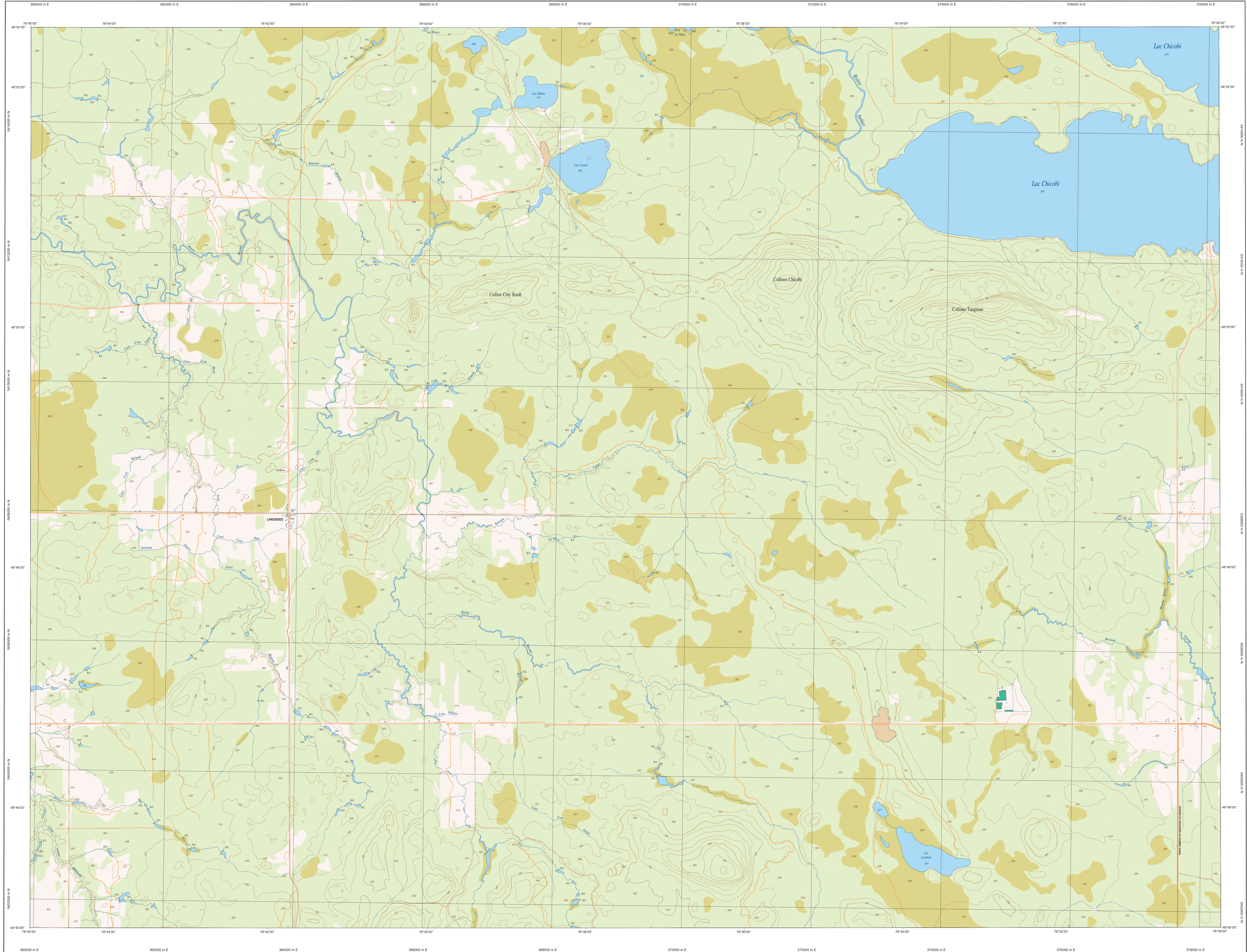
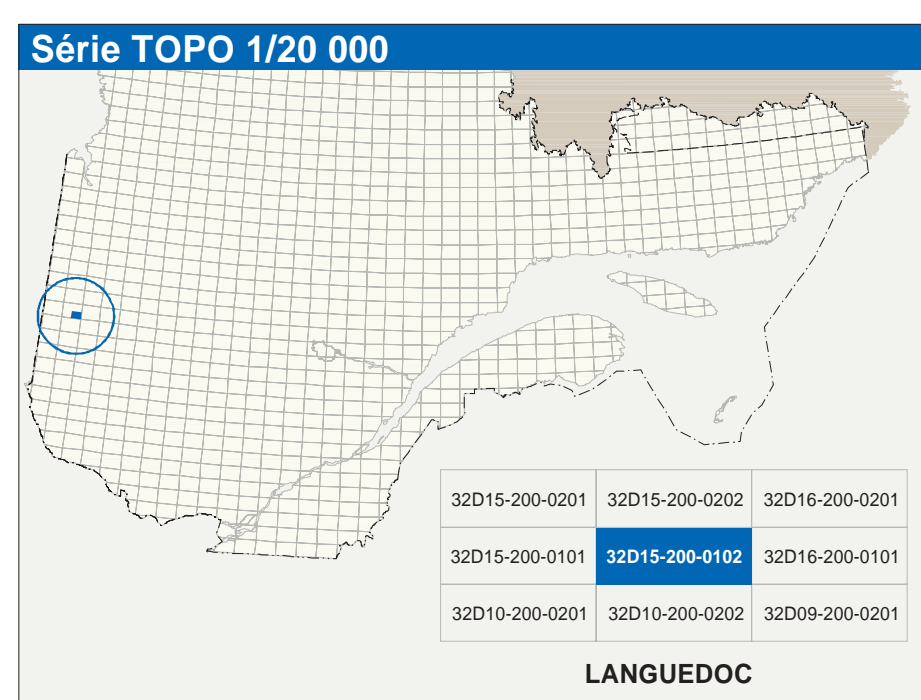


LANGUEDOC

32D15-200-0102



32D15-200-0102



Hydrographie

- Cours d'eau; cours d'eau intermittent
- Lac; mare; réservoir hydroélectrique
- Plaine inondée; milieu humide
- Chute; rapide; écueil
- Quai; pont de pédoncule; traverse; phare
- Braie; barrage; estacade
- Canal; écluse
- Barrage; barrage hydroélectrique; barrage de castor
- Conduite forée; glissoire; buse

Modèle

- Courbe de niveau; maillage; intermédiaire; point coté
- Escale; décrochement; défilé fluvial

Végétation

- Milieu boisé; vergier
- Pénurie; futaie

Infrastructure de transport

Réseau routier (classification MTD)

- Autoroute
- Route régionale, route régionale, route collective
- Route locale; route d'accès aux ressources; pavée; non pavée
- Rue; chemin carrossable; ouvert; non pavé
- Voie de communication; en construction; abandonnée
- Chemin non carrossable

Autres

- Pont; pont couvert; pont d'épave
- Passerelle; tunnel
- Mur de soutènement; écran anti-butut
- Talus de remblai; talus de déblai
- Voie ferrée; hydrobase; aéroport
- Plate d'atterrissage; piste; non zébrée
- Ligne de transport; pylône; axe de distribution d'électricité
- Pipéline; tuyau; tuyau de décontamination

Habitation, équipement, exploitation

- Bâtiment; en construction; en ruines; maison mobile; ténie
- Serre; site
- Parc de stationnement; cimetiére
- Terrain de jeu; piscine publique
- Centre de ski alpin; remontée mécanique
- Piste; terrain de golf; jardin botanique
- Terrain de camping; club-house; base militaire
- Cour de véhicules hors d'usage; cour d'entreposage de matériaux
- Convoyeur; bréche à bois; réservoir de surface
- Espace d'atterrissage; lieu d'entassement sanitaire
- Banc; d'épave; centrale
- Mine à ciel ouvert; amas; halle
- Zone non cartographiée

Frontières

- Frontière internationale
- Frontière interprovinciale ou interterritoriale
- Frontière Québec - Terre-Neuve-et-Labrador (cette frontière n'est pas définie)

Métadonnées

Surface de référence géodésique : NAD83; compatible avec le système mondial WGS84
 Système de référence géodésique : Projection cartographique
 Origine des altitudes : Équidistance des courbes de niveau : 10 mètres
 Déclinaison magnétique au centre de la feuille en 2003 : 13°24' ouest
 Variation annuelle : 1,9 vers l'est
 Coordonnées géographiques au centre de la feuille : 48°46'45" nord 78°37'30" ouest
 Longitude d'origine (méridien central) : 78°30' ouest
 Latitude d'origine (équateur) : 0,0
 Coordonnées UTM d'origine : 304 800, 0 mètres
 Facteur d'échelle : 0,9999

Échelle CRS80 : 1:100 000

1 cm sur la carte équivaut à 20 000 cm sur le terrain, soit 200 mètres

Sources	Organisme	Date
Classification de réseau routier supérieur	Ministère des transports	nd
Cote d'évaluation des réservoirs hydroélectriques	Hydro-Québec	1990
Déclinaison magnétique	Commission géologique du Canada	2003
Courbes de niveau	Photogrammétrie aérienne	1962
Nomenclature géographique	Commission de toponymie du Québec	nd
Photogrammes aériens à l'échelle de 1:40 000	Ministère des Ressources naturelles et de la Faune	1992

Crédits

Réalisation : Direction générale de l'information géographique
 © Gouvernement du Québec, 3^e trimestre 2003
 Dépot légal - Bibliothèque nationale du Québec