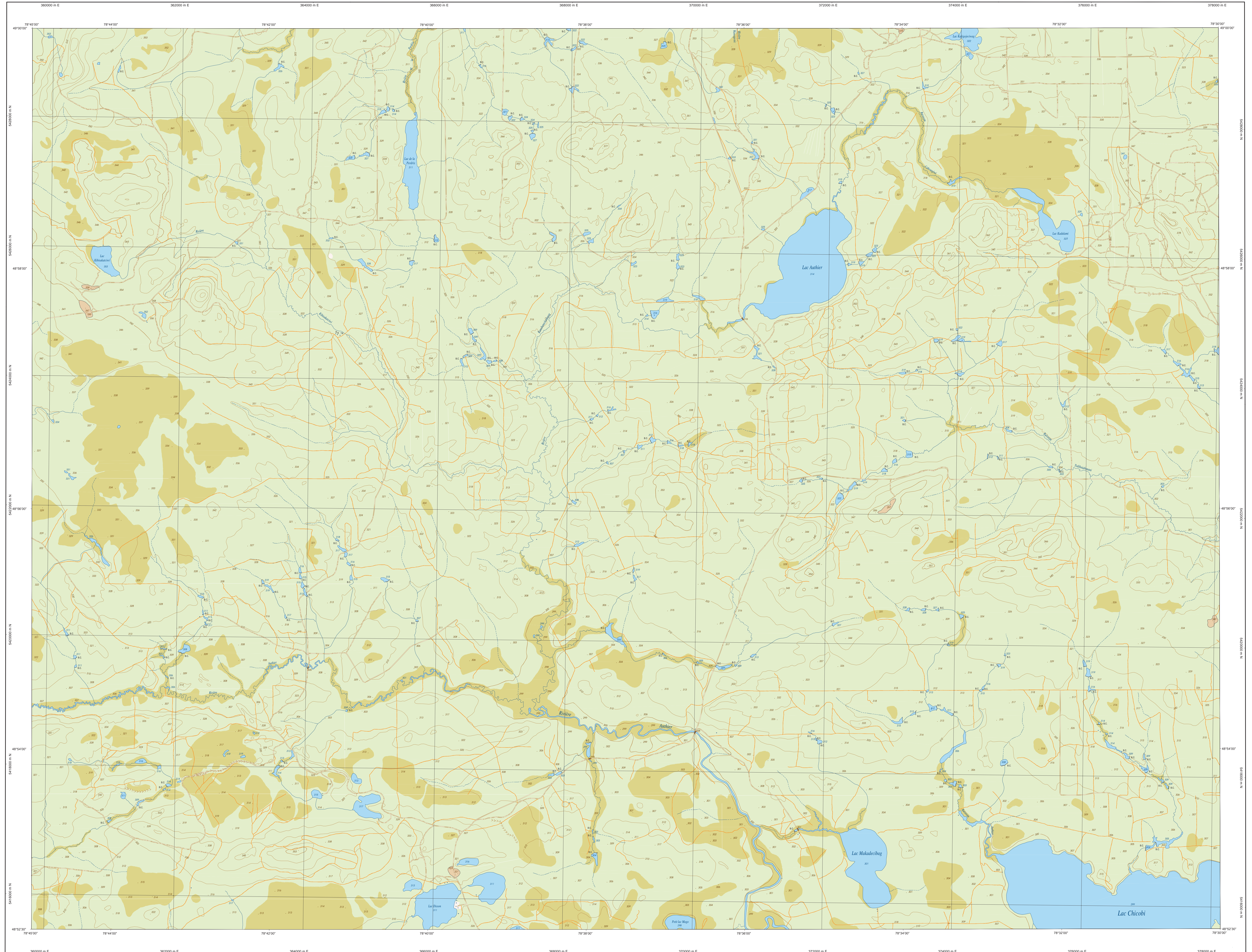
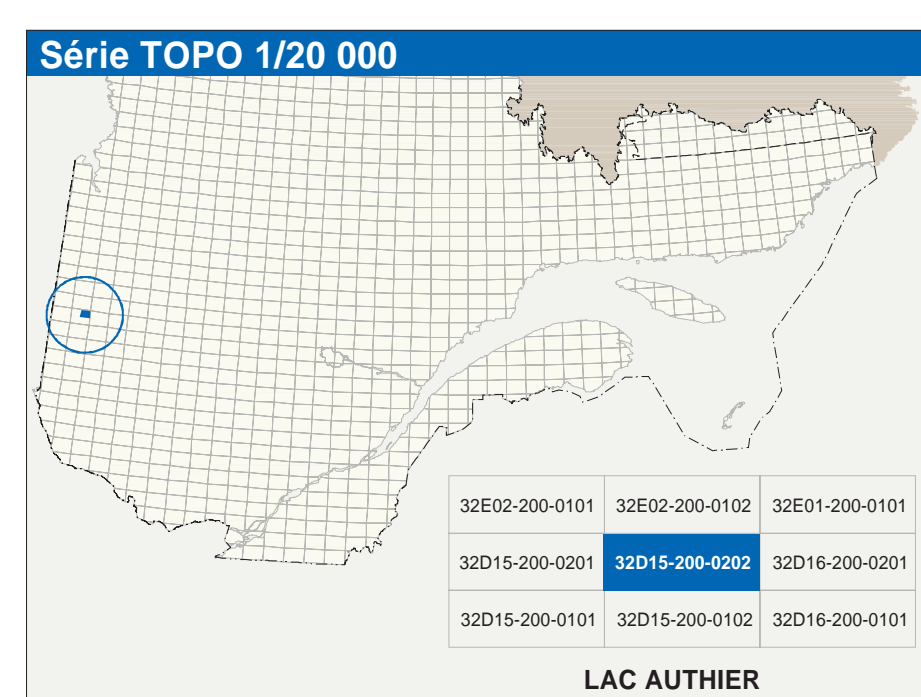


LAC AUTHIER

32D15-200-0202



32D15-200-0202



Hydrographie	
	Cours d'eau, cours d'eau intermittent
	Lac, mare, réservoir hydroélectrique
	Plaine inondée, milieu humide
	Chute, rapide, écoule
	Quai, pont de pélican, traverse, phare
	Brisa-lames, estacade
	Canal, écluse
	Barrage, barrage hydroélectrique, barrage de castor
	Conduite forcée, glissoire, buse
Modèles	
	Courbe de niveau, métrasse, intermédiaire, point coté
	Esker, décrochement, défilé fluvial
Végétation	
	Milieu boisé, verges
	Panache, saie

Infrastructure de transport	
	Réseau routier (classification MTQ)
	Route nationale, route régionale, route collective
	Route locale, route d'accès aux ressources, zone non pavée
	Rue, chemin carrossable, pavé, non pavé
	Voie de communication, en construction, abandonnée
	Chemin non carrossable
Autres	
	Pont, pont couvert, pont d'éclatement
	Passerelle, tunnel
	Mur de soutènement, écran anti-éboulement
	Talus de remblai, talus de déblai
	Voie ferrée, hydrobase, aéroport
	Piste d'atterrissage, piste, zone non pavée
	Ligne de transport, pipeline, poste de distribution d'électricité
	Pipeline, tuyau, tour de télécommunication

Habitation, équipement, exploitation	
	Bâtiment, en construction, en ruines, maison mobile, niche
	Site, site
	Parc de stationnement, cimetière
	Terrain de jeu, piscine publique
	Centre de soins, services communautaires
	Parc, terrain de golf, jardin zoologique
	Terrain de camping, site-parc, base militaire
	Cour de véhicules hors d'usage, cour d'entassement de matériaux
	Convoyeur, brûleur à bois, réservoir de surface
	Etang d'épuration, lieu d'entassement sanitaire
	Banc d'embarcad, centrale
	Mine à ciel ouvert, amas, halde
	Zone non cartographiée
Frontières	
	Frontière internationale
	Frontière interprovinciale ou territoriale
	Frontière Québec - Terre Noire et Labrador (cette frontière n'est pas définitive)

Métadonnées	
Surface de référence géodésique :	Échelle GRS80
Système de référence géodésique :	NAD83, compatible avec le système mondial WGS84
Projection cartographique :	Mercator transverse modifiée (MTM), zone de 7°, système de coordonnées planes du Québec (SCQPD), fusau 10
Origine des altitudes :	CGVD02 (Niveau moyen des mers)
Équidistance des courbes de niveau :	10 mètres
Déclinaison magnétique au centre de la feuille en 2003 :	13°28' ouest
Variation annuelle :	1,9' vers l'est
Coordonnées géographiques au centre de la feuille :	48°56'15" nord 78°37'30" ouest
Longitude d'origine (méridien central) :	78°30' ouest
Latitude d'origine (équateur) :	0,0'
Coordonnées X, Y d'origine :	300 000, 0 mètres
Facteur d'échelle :	0,9999

Sources		Organisme		Date	
Classification du réseau routier supérieur :	Hydro-Québec	Ministère des transports	nd		
Catégorie d'occupation des réservoirs hydroélectriques :	Commission géologique du Canada		1990		
Courbes de niveau :	Photographies aériennes		2003		
Nomenclature géographique :	Commission de toponymie du Québec		1998		
Photographies aériennes à l'échelle de 1:40 000 :	Ministère des Ressources naturelles et de la Faune		1998		

Crédits	
Réalisation :	Direction générale de l'information géographique
© Gouvernement du Québec :	7 février 2003
Dépot légal :	Bibliothèque nationale du Québec

