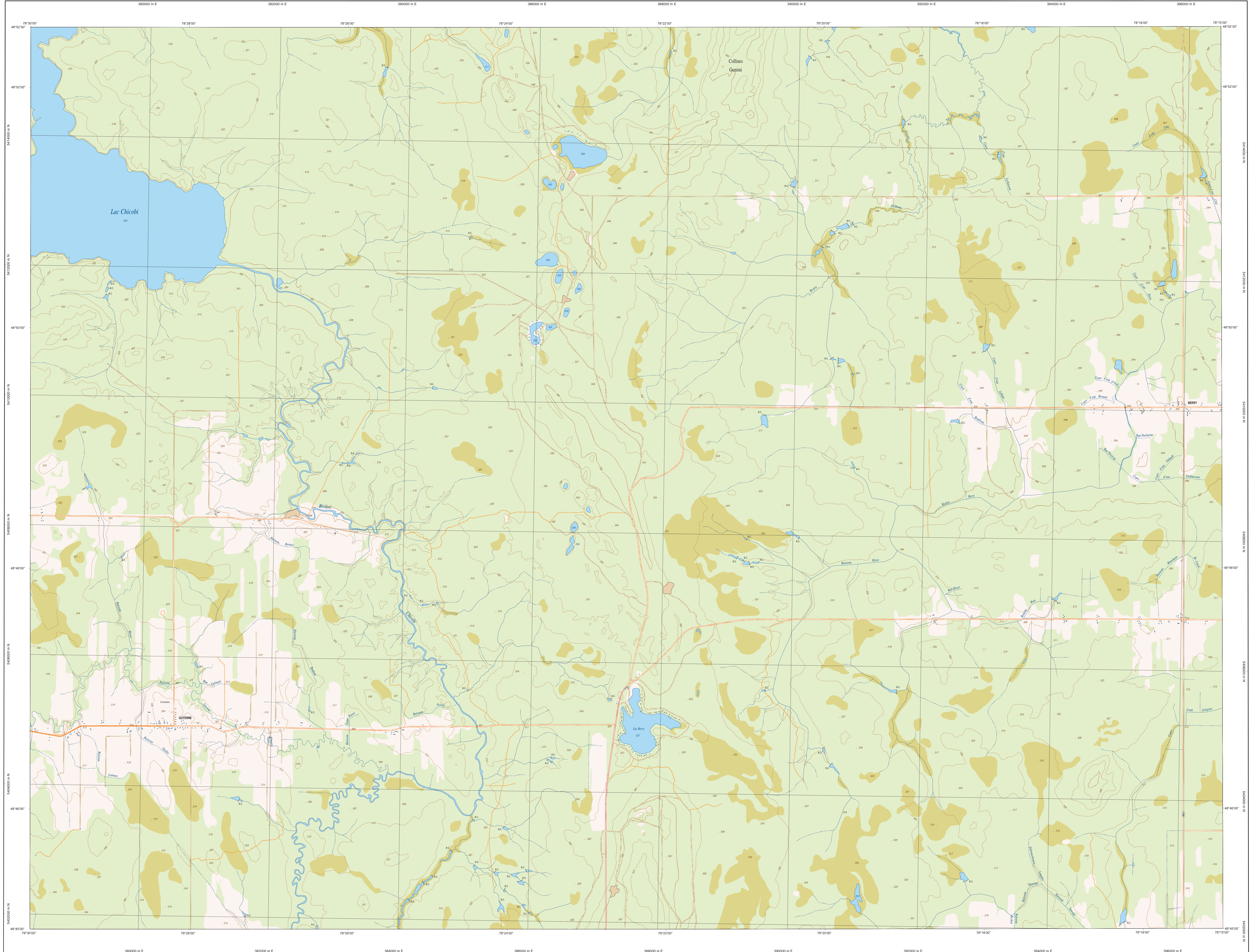
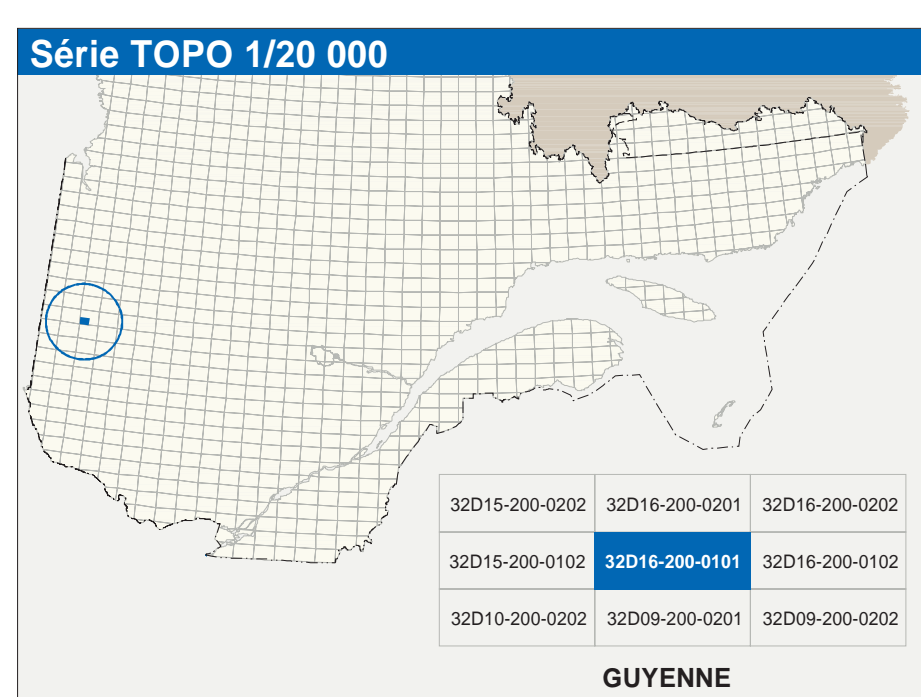


GUYENNE

32D16-200-0101



32D16-200-0101



Hydrographie

	Cours d'eau, cours d'eau intermittent
	Lac, mare, réservoir hydroélectrique
	Pleine inondée; milieu humide
	Chute, rapide, écoule
	Quai, pont de péage, barrage, barrage
	Barrage, barrage hydroélectrique; barrage de cascade
	Canal; écluse
	Barrage, barrage hydroélectrique; barrage de cascade
	Conduite forcée, glissoire, buse
	Conduite de niveau; maïresse; intermédiaire; pont coté
	Esker, décrochement; dépôt fluvial

Modèle

	Couche de niveau; maïresse; intermédiaire; pont coté
	Esker, décrochement; dépôt fluvial

Végétation

	Milieu boisé; végétation
	Pénurie; haie

Infrastructure de transport

Réseau routier (classification MTG)

	Autoroute
	Route nationale, route régionale, route collective, route locale, route d'accès aux ressources; pavée; non pavée
	Rue, chemin carrossable; pavé; non pavé
	Voie de communication; en construction; abandonnée
	Chemin non carrossable

Réseau routier (classification MRN)

	Autoroute
	Route nationale, route régionale, route collective, route locale, route d'accès aux ressources; pavée; non pavée
	Rue, chemin carrossable; pavé; non pavé
	Voie de communication; en construction; abandonnée
	Chemin non carrossable

Autres

	Pont, pont couvert, pont d'épiage
	Passerelle, tunnel
	Mur de soutènement; écran anti-érosion
	Talus de remblai; talus de déblai
	Voie fermée; hydrobase; aéroport
	Piste d'atterrissage; piste; non pavée
	Ligne de transport; pylône; poste de distribution d'électricité
	Pipeline; tour, tour de télécommunication

Habitation, équipement, exploitation

	Bâtiment, en construction, en ruines; maison mobile; ferme
	Site, site
	Parc de stationnement; cimetières
	Terrain de jeu; piscine publique
	Centre de ski; centre; centre multi-activités
	Piste, terrain de golf; jardin botanique
	Terrain de camping; site-parc; base militaire
	Cour de véhicules hors d'usage; cour d'empilage de matériaux
	Étang d'épuration; lieu d'entassement sanitaire
	Base d'atterrissage; aéroport
	Mine à ciel ouvert; amas, haie
	Zone non cartographiée

Frontières

	Frontière internationale
	Frontière interprovinciale ou interterritoriale
	Frontière Québec - Terre-Neuve-et-Labrador (cette frontière n'est pas définie)

Métadonnées

Surface de référence géodésique : NAD83, compatible avec le système mondial WGS84
 Métrage transversal modifié MTM, zone de 3° système de coordonnées planes du Québec (SCQPD, fuseau 10 CQD528 (Niveau moyen des mers))
 Origine des altitudes : Équivalences des courbes de niveau : Déclinaison magnétique au centre de la feuille en 2011 : 13°30' ouest
 Variation annuelle : 2,0 vers l'est
 Coordonnées géographiques au centre de la feuille : 48°45' nord 78°22'30" ouest
 Longitude d'origine (méridien central) : 78°30' ouest
 Latitude d'origine (parallèle) : 48°45' nord
 Coordonnées UTM d'origine : 304 800, 5 0999
 Facteur d'échelle : 0,9999

Échelle GRS80
 NAD83, compatible avec le système mondial WGS84
 Métrage transversal modifié MTM, zone de 3° système de coordonnées planes du Québec (SCQPD, fuseau 10 CQD528 (Niveau moyen des mers))
 13°30' ouest
 2,0 vers l'est
 48°45' nord 78°22'30" ouest
 78°30' ouest
 48°45' nord
 304 800, 5 0999
 0,9999

1 cm sur la carte équivaut à 20 000 cm sur le terrain, soit 200 mètres

1:20 000

Sources

Données	Organisme	Date
Classification du réseau routier supérieur	Ministère des transports	n.d.
Cote d'implantation des réservoirs hydroélectriques	Hydro-Québec	1990
Déclinaison magnétique	Commission géologique du Canada	2003
Courbes de niveau	Photogrammes aériens	1992
Nomenclature géographique	Commission de toponymie du Québec	n.d.
Photogrammes aériens à l'échelle de 1:40 000	Ministère des Ressources naturelles et de la Faune	1992

Crédits

Réalisation : Direction générale de l'information géographique
 © Gouvernement du Québec 3^e trimestre 2003
 Dépôt légal - Bibliothèque nationale du Québec