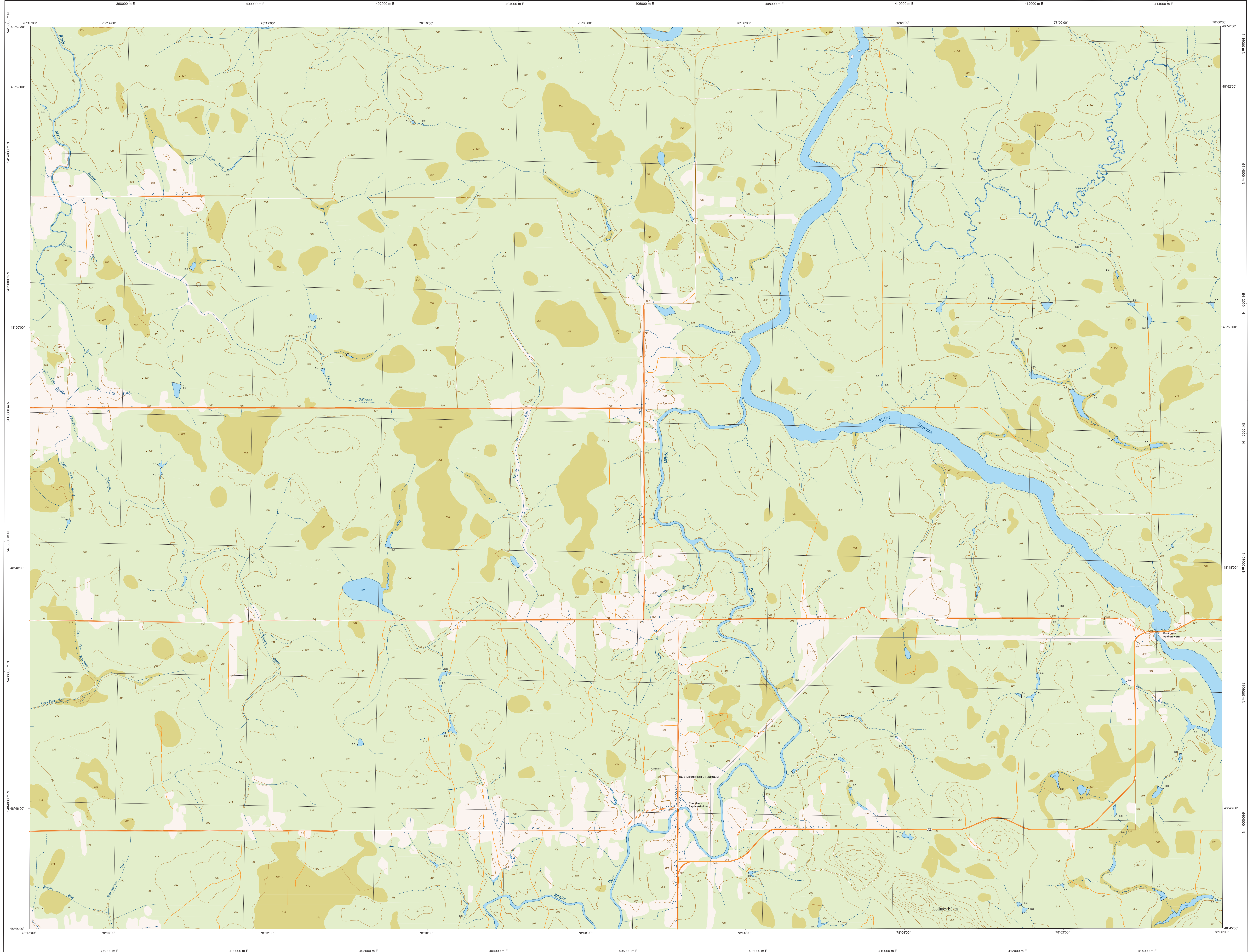
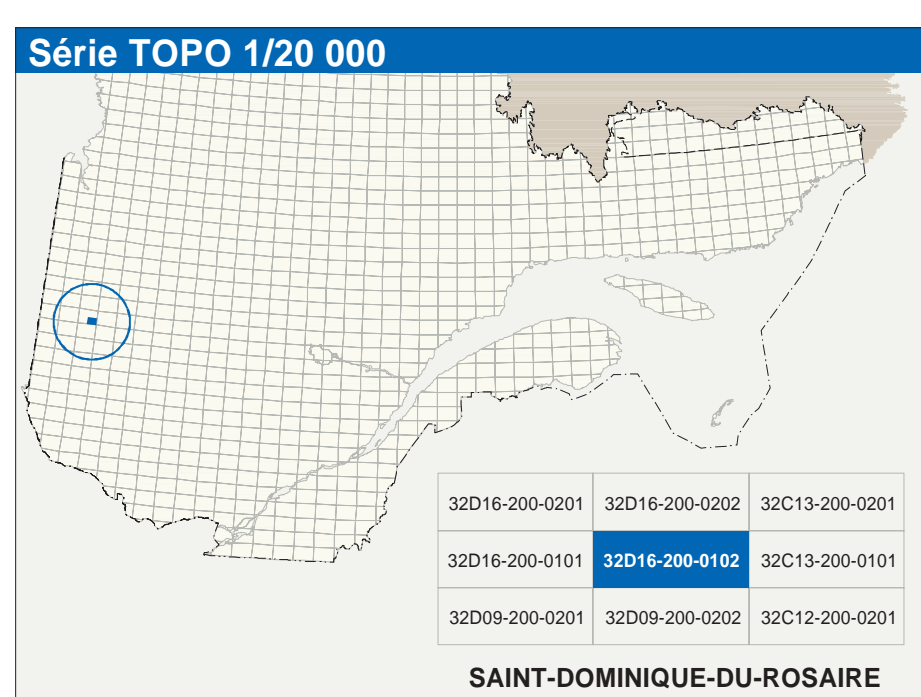


SAINT-DOMINIQUE-DU-ROSAIRE

32D16-200-0102



32D16-200-0102



Hydrographie

	Cours d'eau: cours d'eau intermittent
	Lac, mare, réservoir hydroélectrique
	Plaine inondée, milieu humide
	Chute, rapide, écouil
	Quai, barrage
	Quai, pont de péage, traverse, phare
	Brisé-lames, estacade
	Canal, écluse
	Barrage, barrage hydroélectrique, barrage de castor
	Conduite forcée, glosière, buse
	Courbe de niveau: mètre, intermédiaire; point coté
	Esker, décrochement, défilé fluvial

Modèle

	Courbe de niveau: mètre, intermédiaire; point coté
--	--

Végétation

	Milieu boisé: vierger
	Pénurie: taie

Infrastructure de transport

Réseau routier (classification MTG)

	Road nationale, route régionale, route collective
	route locale, route d'accès aux ressources: pavée; non pavée

Réseau routier (classification MNV)

	Rue, chemin: carrossable; pavé; non pavé
	Voie de communication: en construction; abandonnée

Autres

	Pont, pont couvert, pont d'éclatement
	Passerelle, tunnel
	Mur de soutènement; écran anti-bruit
	Talus de remblai; talus de déblai
	Voie ferrée; hydrobase, aéroport
	Plate d'atterrissage; piste; non pavée
	Ligne de transport; pylône; poteau de distribution d'électricité
	Pipeline, sur, boue de télécommunication

Habitation, équipement, exploitation

	Bâtiment en construction, en ruine; maison mobile, fiche
	Site, site
	Parc de stationnement: climatique
	Terrain de jeu: piscine publique
	Centre de ski: skis; remontée mécanique
	Plate, terrain de golf; jardin zoologique
	Terrain de camping; site-parc; base militaire
	Cour de véhicules hors d'usage; cour d'entreposage de matériaux
	Conroyeur, broyeur à bois; réservoir de surface
	Équipement; ligne d'emballage sanitaire
	Base d'atterrissage; centrale
	Mine à ciel ouvert; amas, haldé
	Zone non cartographiée

Frontières

	Frontière internationale
	Frontière internationale ou internationale
	Frontière Québec - Territoire du Labrador (cette frontière n'est pas définie)

Métadonnées

Surface de référence géodésique: NAD83, compatible avec le système mondial WGS84
 Métrage: mètre; système métrique (MTG), zone de 3^e système de coordonnées planes du Québec (SC3P), fuseau 10 (CSD30) (Niveau moyen des mers)
 Origine des altitudes: Équidistance des courbes de niveau: 10 mètres
 Déclinaison magnétique au centre de la feuille en 2003: 13°48' ouest
 Variation annuelle: 2,1 vers l'est
 Coordonnées géographiques au centre de la feuille: 48°45' 00" nord 78°02' 30" ouest
 Échelle (Projection): 1:100 000
 Latitudes d'origine (équateur): 0,0°
 Coordonnées X, Y d'origine: 304 800; 4 999 900
 Facteur d'échelle: 0,9999

Éllipsoïde: GRS80
 Système de coordonnées géographiques: NAD83, compatible avec le système mondial WGS84
 Métrage: mètre; système métrique (MTG), zone de 3^e système de coordonnées planes du Québec (SC3P), fuseau 10 (CSD30) (Niveau moyen des mers)
 Origine des altitudes: Équidistance des courbes de niveau: 10 mètres
 Déclinaison magnétique au centre de la feuille en 2003: 13°48' ouest
 Variation annuelle: 2,1 vers l'est
 Coordonnées géographiques au centre de la feuille: 48°45' 00" nord 78°02' 30" ouest
 Échelle (Projection): 1:100 000
 Latitudes d'origine (équateur): 0,0°
 Coordonnées X, Y d'origine: 304 800; 4 999 900
 Facteur d'échelle: 0,9999

1 cm sur la carte équivaut à 20 000 cm sur le terrain, soit 200 mètres

1:100 000

Sources

Données	Organisme	Date
Classification de niveau routier supérieur	Ministère des transports	nd
Cote d'évaluation des réservoirs hydroélectriques	Hydro-Québec	1990
Déclinaison magnétique	Commission géologique du Canada	2003
Courbes de niveau	Photographies aériennes	1992
Nomenclature géographique	Commission de toponymie du Québec	nd
Photographies aériennes à l'échelle de 1:60 000	Ministère des Ressources naturelles et de la Faune	1992

Crédits

Réalisation: Direction générale de l'information géographique
 © Gouvernement du Québec, 3^e trimestre 2003
 Dépot légal: Bibliothèque nationale du Québec