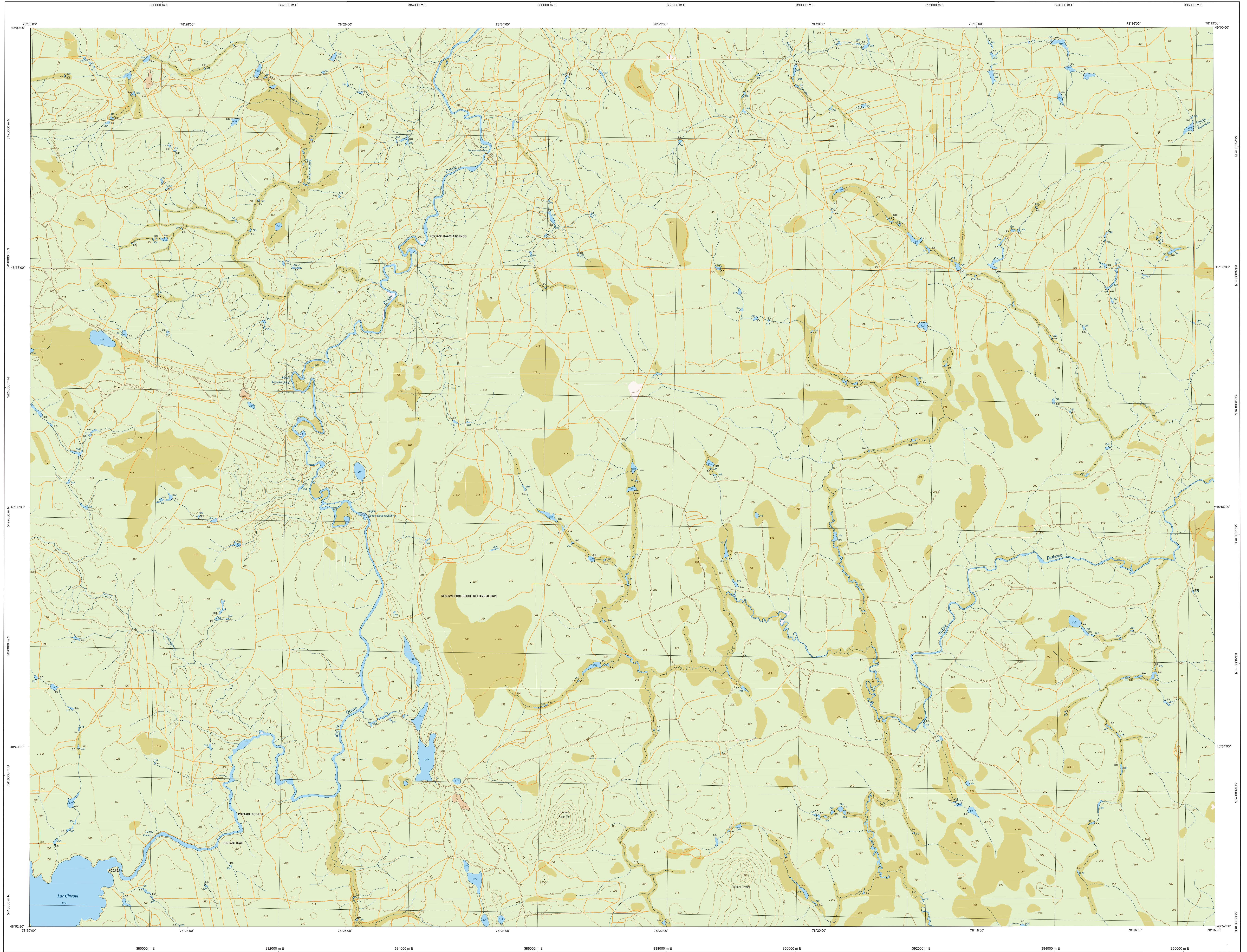
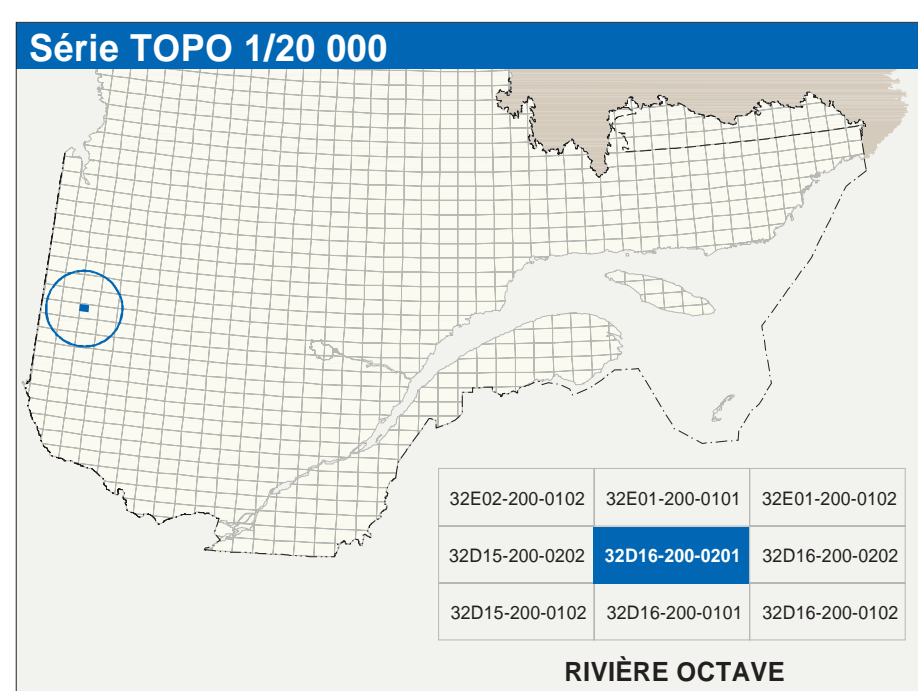


# RIVIÈRE OCTAVE

32D16-200-0201



32D16-200-0201



Hydrographie	
	Cours d'eau, cours d'eau intermittent
	Lac, mare, réservoir hydroélectrique
	Plaine inondée, milieu humide
	Chute, rapide, écoule
	Quai, pont de pélicier, traverse, phare
	Braie-lames, estacade
	Canal, écluse
	Barrière, barrage hydroélectrique, barrage de castor
	Conduite forcée, glissoire, buse
Modèle	
	Courbe de niveau, maîtrise, intermédiaire, point coté
	Esker, décrochement, dépôt fluvial
Végétation	
	Mérou, bétulaie, vergier
	Pénurie, haine

Infrastructure de transport	
	Réseau routier (classification MTC)
	Réseau routier (classification MPN)
	Autres
	Route nationale, route régionale, route collective, route locale, route d'accès aux ressources : pavée, non pavée
	Rue, chemin carrossable : pavé, non pavé
	Voie de communication : en construction, abandonnée
	Chemin non carrossable
	Pont, pont couvert, pont d'élargissement
	Passerelle, tunnel
	Mur de soutènement, écran anti-bruit
	Talus de remblai, talus de déblai
	Voie ferrée, hydrobase, aéroport
	Piste d'atterrissage : pavée, non pavée
	Ligne de transport, pylône, poste de distribution d'électricité
	Pipelines : tour de télécommunication

Habitation, équipement, exploitation	
	Bâtiment, en construction, en ruines, maison mobile, tache
	Semi-oto
	Parc de stationnement, cimetière
	Terrain de jeu, piscine publique
	Centre de ski alpin, sentier récréatif
	Plan, terrain de golf, jardin zoologique
	Terrain de camping, club-panc, base militaire
	Cour de véhicules hors d'usage, cour d'embarquement de matériaux
	Conroyeur, brûleur à bois, réservoir de surface
	Etang d'épuration, lieu d'embaumement sanitaire
	Banc d'embarquement, casier
	Mise à ciel ouvert, amas, halle
	Zone non cartographiée
Frontières	
	Frontière internationale
	Frontière intermunicipale ou intramunicipale
	Frontière Québec - Terre Neuve-et-Labrador (cette frontière n'est pas définitive)

Métadonnées	
Surface de référence géodésique :	NAD83, compatible avec le système mondial WGS84
Projection cartographique :	Mercator transverse modifiée (MTM), zone n° 17, système de coordonnées planes du Québec (SCQPL) jusqu'à 10 000 000 (Niveau moyen des mers)
Origine des altitudes :	Équivalance des courbes de niveau : 10 mètres
Déclinaison magnétique au centre de la feuille en 2013 :	13°40' ouest
Variation annuelle :	2,1" vers l'est
Coordonnées géographiques au centre de la feuille :	48°58'15" nord 78°22'30" ouest
Longitude d'origine (mésidien central) :	78°20' ouest
Latitude d'origine (équateur) :	0,0°
Coordonnées X, Y d'origine :	300 000, 0 mètres
Facteur d'échelle :	0,9999
Épisodes GRS80	
NAD83, compatible avec le système mondial WGS84	
Métro transverse modifiée (MTM), zone n° 17, système de coordonnées planes du Québec (SCQPL) jusqu'à 10 000 000 (Niveau moyen des mers)	
10 mètres	
13°40' ouest	
2,1" vers l'est	
48°58'15" nord 78°22'30" ouest	
78°20' ouest	
0,0°	
300 000, 0 mètres	
0,9999	
(1 cm sur la carte équivaut à 20 000 cm sur le terrain, soit 200 mètres)	
1:20 000	

Sources		Données		Organisme		Date	
Classification du réseau routier supérieur :	Hydro-Québec	Ministère des transports	nd				
Cote d'altitude des réservoirs hydroélectriques :	Commission géologique du Canada	Hydro-Québec	1990				
Déclinaison magnétique :	Photogéogrammes aériens	Commission géologique du Canada	2003				
Courbes de niveau :	à l'échelle de 1:50 000	Photogéogrammes aériens	1986				
Nomenclature géographique :	Commission de toponymie du Québec	Commission de toponymie du Québec	nd				
Photogéogrammes aériens :	à l'échelle de 1:40 000	Ministère des Ressources naturelles et de la Faune	1998				

**Credits**  
 Réalisation : Direction générale de l'information géographique  
 © Gouvernement du Québec, 3<sup>e</sup> trimestre 2003  
 Digitisé par : Bibliothèque nationale du Québec

