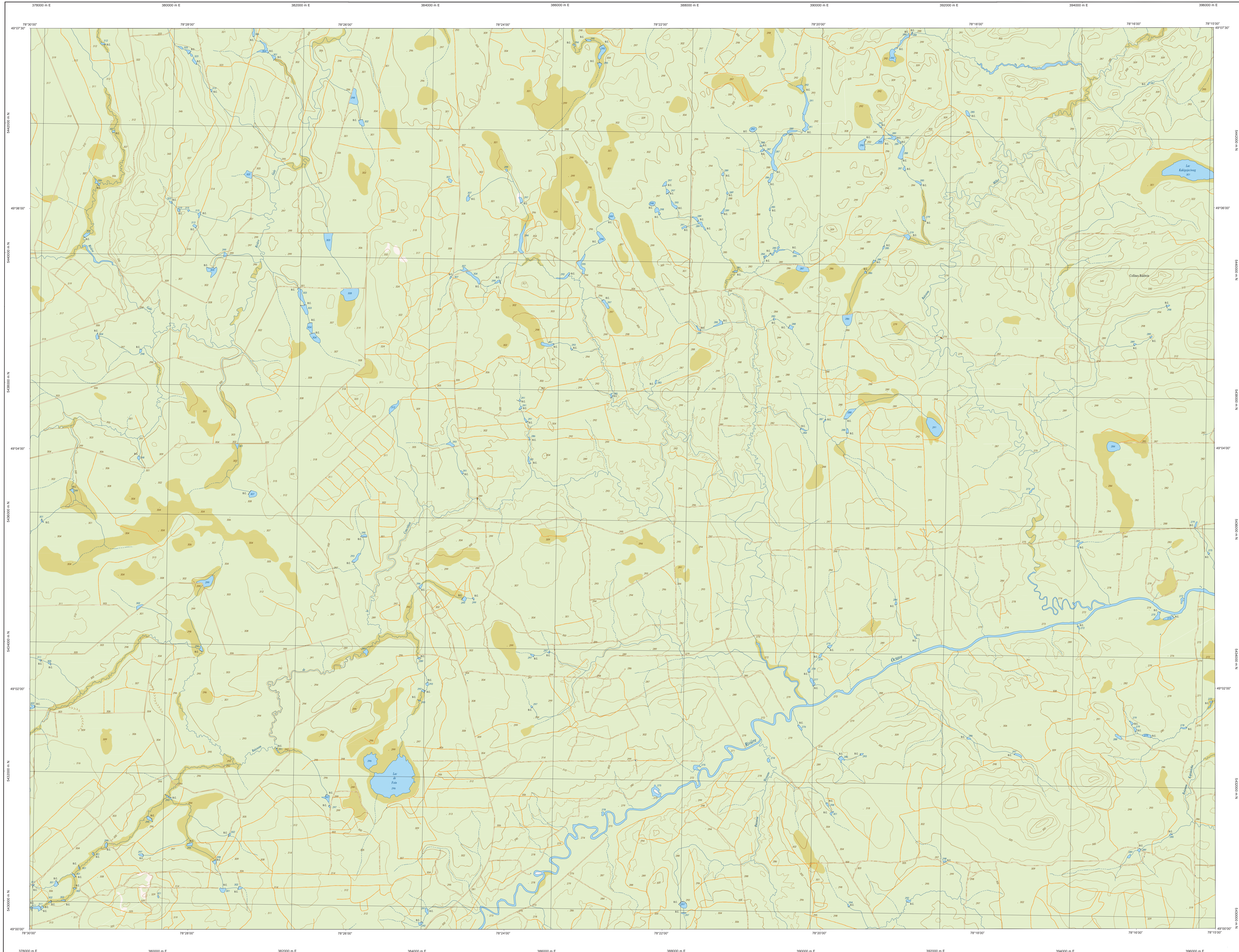
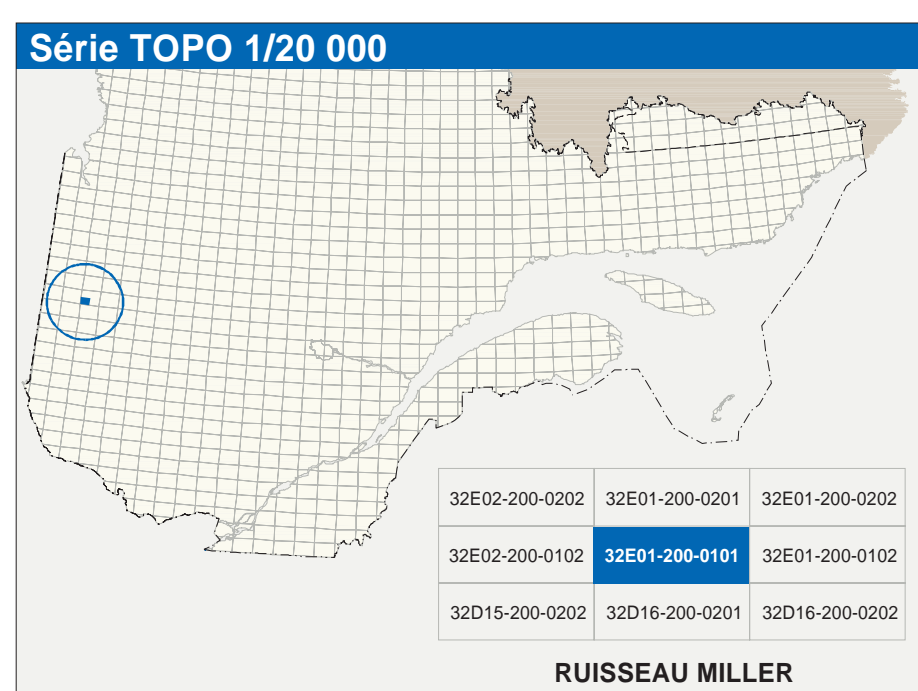


# RUISSEAU MILLER

32E01-200-0101



32E01-200-0101



**Hydrographie**

	Cours d'eau; cours d'eau intermittent
	Lac; mare; réservoir hydroélectrique
	Plateau; marais; milieu humide
	Chute; rapide; écoule
	Quai; quais; quais
	Pont; pont de piédroits; travers; pont
	Barrage; barrage hydroélectrique; barrage de castor
	Canal; écluses
	Barrage à cascade
	Barrage à eau
	Barrage à glace; barrage

**Modèle**

	Courbe de niveau; modèle; intermédiaire; pont côté
	Esker; décrochement; dépôt fluvial

**Végétation**

	Milieu boisé; verges
	Prairie; haie

**Infrastructure de transport**

Réseau routier (classification MTO)

	Autoroute
	Route nationale, route régionale, route collective
	Route locale, route d'accès aux ressources; pavée; non pavée

Réseau routier (classification MRN)

	Rue, chemin communautaire; privé; non pavé
	Voie de communication; en construction; abandonnée
	Chemin non carrossable

Autres

	Pont; pont couvert; pont d'éclairage
	Passerelle; tunnel
	Mur de soutènement; écran anti-érosion
	Talus de remblai; talus de déblai
	Voie ferrée; hydrobase; aéroport
	Piste d'atterrissage; piste; non pavée
	Ligne de transport; pylône; poste de distribution d'électricité
	Pipeline; tour de télécommunication

**Habitation, équipement, exploitation**

	Bâtiment, en construction, en ruines; maison mobile; échec
	Serre; silo
	Parc de stationnement; cimetière
	Terrain de jeu; piscine publique
	Centre de récréation; aires de récréation
	Parc, terrain de golf; jardin; zoologique
	Terrain de camping; aire-parc; base militaire
	Cour de véhicules hors d'usage; cour d'entreposage de matériaux
	Convoyeur; broyeur à bois; réservoir de surface
	Élagage d'épuration; lieu d'entassement sanitaire
	Bac d'empilage; carrière
	Mixe à ciel ouvert; amas, halles
	Zone non cartographiée

**Frontières**

	Frontière internationale
	Frontière municipale ou territoriale
	Frontière Québec - Terre-Novae-et-Labrador (cette frontière n'est pas définitive)

**Métadonnées**

Surface de référence géodésique : Système de référence géodésique : Projection cartographique : Échelle des altitudes : Équidistance des courbes de niveau : Déclinaison magnétique au centre de la feuille en 2003 : Variation annuelle : Coordonnées géographiques au centre de la feuille : Longitude d'origine (méridien central) : Latitude d'origine (équateur) : Coordonnée N Y d'origine : Facteur d'échelle :

États-provinces GRS80 NAD83, compatible avec le système mondial WGS84 Métrique; transversale métrique (MTM), zone de 7 système de coordonnées planes du Québec (SCQP), fuseau 10 CS(10) (Niveau moyen des mers) 10 mètres 2,2 vers l'est 13'44" ouest 78°23' ouest 49°13'45" nord 78°23'30" ouest 200 000, 0 mètres 0,9999

(1 cm sur la carte équivaut à 20 000 cm sur le terrain, soit 200 mètres)

0 1,0 1,5 2 km

1/20 000

**Sources**

Données

Classification du réseau routier supérieur	Ministère des transports	nd
Cour d'inspection des réservoirs hydroélectriques	Hydro-Québec	1990
Déclinaison magnétique	Commission géologique du Canada	2003
Courbes de niveau	Photogrammètres aériennes	1996
Nomenclature géographique	Commission de toponymie du Québec	nd
Photogrammes aériennes à l'échelle de 1:40 000	Ministère des Ressources naturelles et de la Faune	1998

**CNÉIS**

Réalisation : Direction générale de l'information géographique

© Gouvernement du Québec 3<sup>e</sup> trimestre 2003

Dépot légal - Bibliothèque nationale du Québec