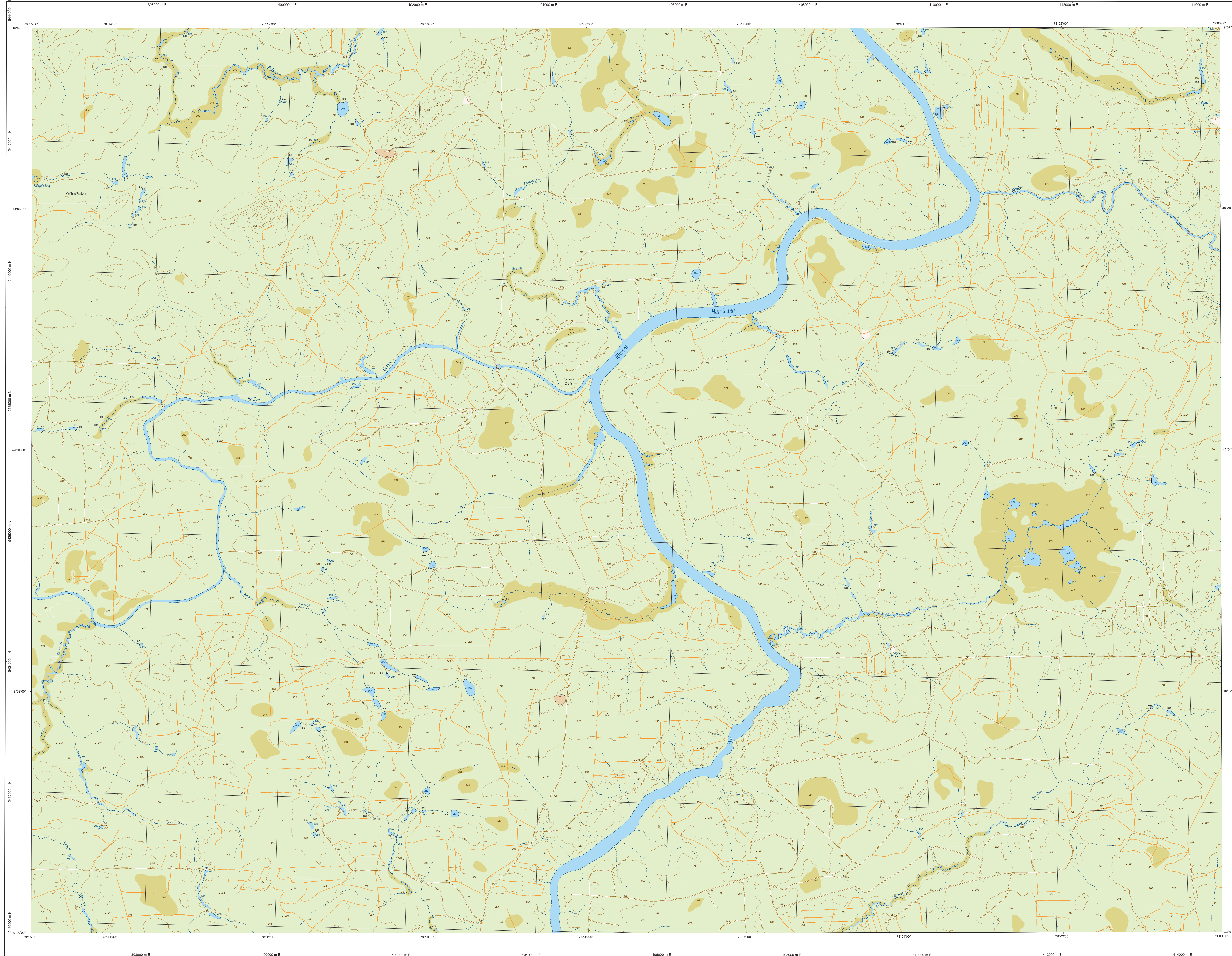
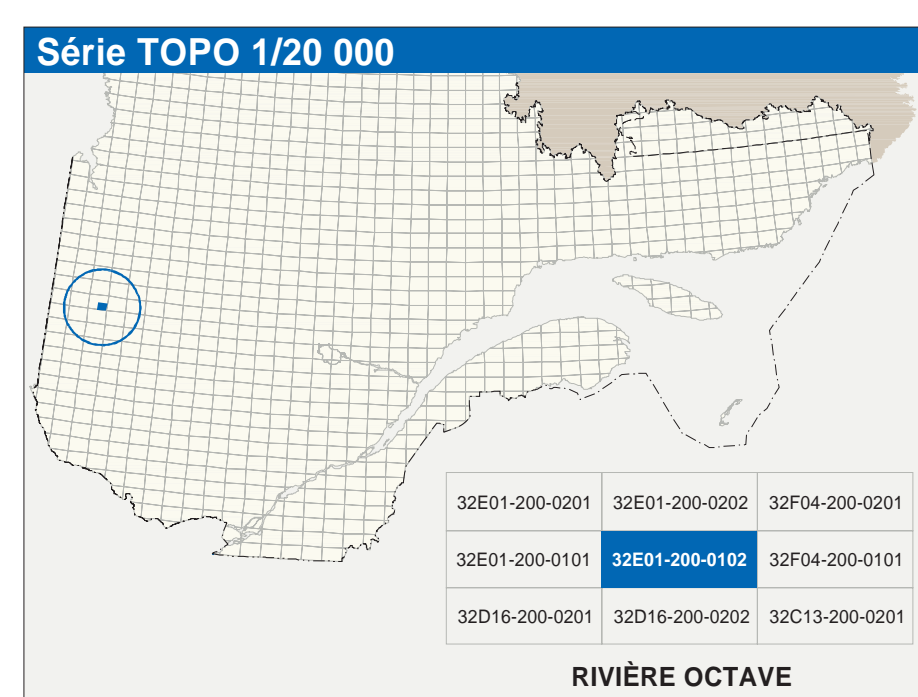


RIVIÈRE OCTAVE

32E01-200-0102



32E01-200-0102



Hydrographie	
	Cours d'eau; cours d'eau intermittent
	Lac; mare; réservoir hydroélectrique
	Plaine inondée; milieu humide
	Chute; rapide; local
	Quai; route sèche
	Quai; port de plaisance; traversé; phare
	Brisé-lames; estacade
	Canal; écluse
	Barrage; barrage hydroélectrique; barrage de castor
	Conduite forcée; gâchage; buse
Modèle	
	Courbe de niveau; maillage; intermédiaire; point coté
	Estacade; décrochement; dépôt fluvial
Végétation	
	Milieu boisé; vergé
	Parcelle; haie

Infrastructure de transport	
	Autosoute
	Route nationale; route régionale; route collective
	route locale; route d'accès aux ressources; pavée; non pavée
Réseau routier (classification MRN)	
	Rue; chemin; camionnable; pavé; non pavé
	Voie de communication; en construction; abandonnée
	Chemin non carrossable
Autres	
	Port; pont couvert; pont d'éclatement
	Passerelle; tunnel
	Mur de soutènement; talus artérial
	Talus de remblai; talus de déblai
	Voie ferrée; hydroaérien; aéroport
	Plan d'atterrissage; pavée; non pavée
	Ligne de transport; pylône; poste de distribution électrique
	Pipeline; tour; tour de télécommunication

Habitation, équipement, exploitation	
	Bâtiment; en construction; en ruines; maison mobile; ferme
	Serre; silo
	Parc de stationnement; cimetière
	Centre de ski alpin; rampe; télécabine
	Parc; terrain de golf; jardin zoologique
	Terrain de camping; club-house; base militaire
	Cour de véhicules hors d'usage; cour d'entreposage de matériaux
	Conroyeur; broyeur à bois; réservoir de surface
	Équipement; tour; d'emboulement sanitaire
	Banc d'épuration; centrale
	Mine à ciel ouvert; ariare; halde
	Zone non cartographiée
Frontières	
	Frontière internationale
	Frontière municipale ou territoriale
	Frontière Québec - Terre-Neuve-et-Labrador (cette frontière n'est pas définitive)

Métadonnées	
Surface de référence géodésique :	États-Unis GRS80
Système de référence géodésique :	NAZ83; compatible avec le système mondial WGS84
Projection cartographique :	Méridien transverse modifié (MTM), zone de 7° système de coordonnées planes du Québec (SCQ-PT), fuseau 10 (CST/02) (Niveau moyen des mers)
Origine des altitudes :	10 mètres
Équivalence des courbes de niveau :	12°56' ouest
Déclinaison magnétique au centre de la feuille en 2003 :	23°30' ouest
Variation annuelle :	0,07
Coordonnées géographiques :	49°02'40" nord 78°07'30" ouest
au centre de la feuille :	78°07'30" ouest
Longitude d'origine (méridien central) :	78°00'00" ouest
Latitude d'origine (parallèle) :	49°00'00" nord
Coordonnées X Y d'origine :	300 000 0 mètres
Facteur d'échelle :	0,9999

Sources		Organisme		Date	
Classification du réseau routier supérieur :	Ministère des transports	nd			
Catégorie des réservoirs hydroélectriques :	Hydro-Québec	1990			
Déclinaison magnétique :	Commission géologique du Canada	2003			
Courbes de niveau :	Photographies aériennes à l'échelle de 1:50 000	1998			
Nomenclature géographique :	Commission de toponymie du Québec	nd			
Photographies aériennes :	Ministère des Ressources naturelles et de la Faune	1998			

Crédits
 Réalisation : Direction générale de l'information géographique
 © Gouvernement du Québec © Imprimerie 2003
 Dessin : Agence cartographique nationale du Québec

