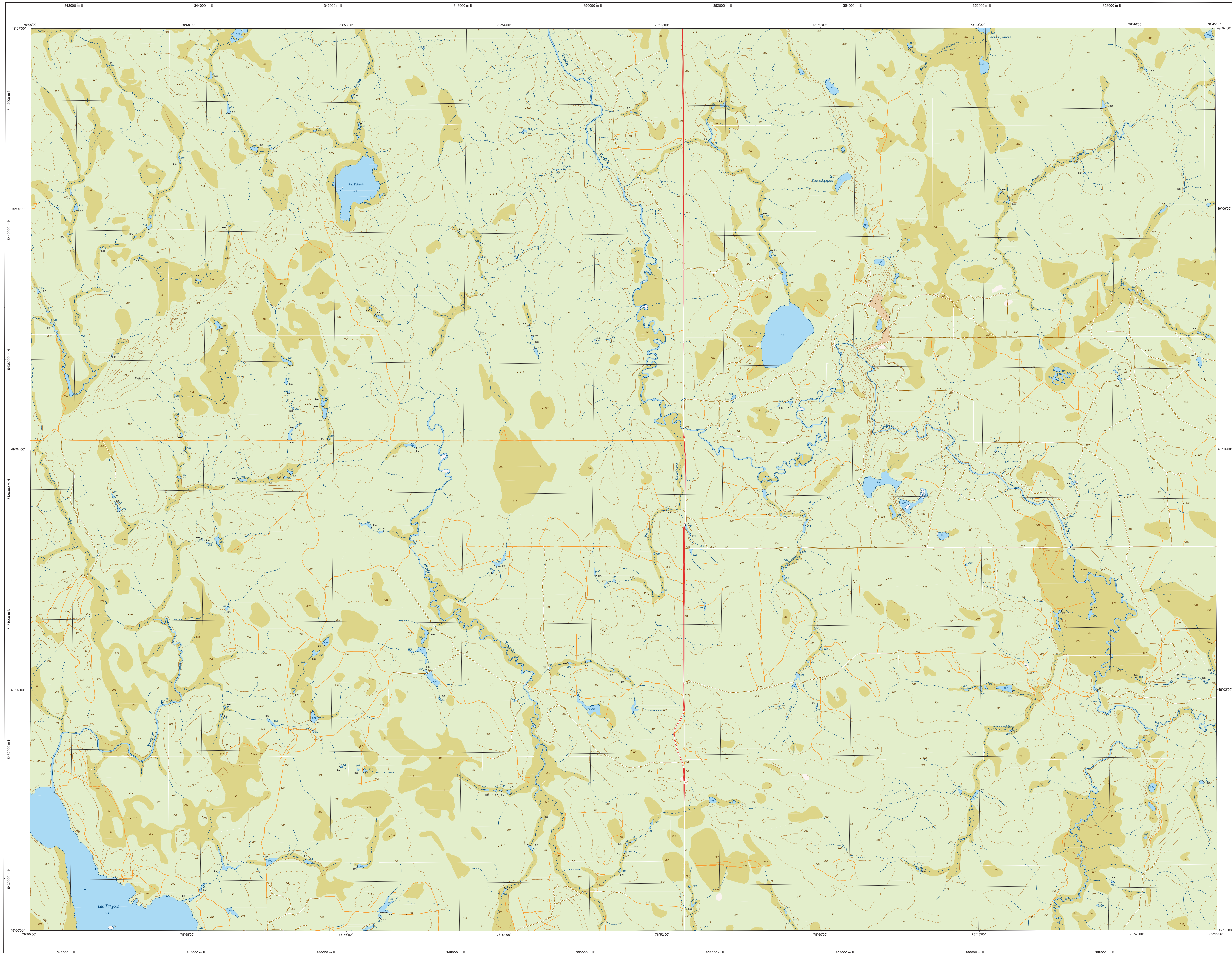
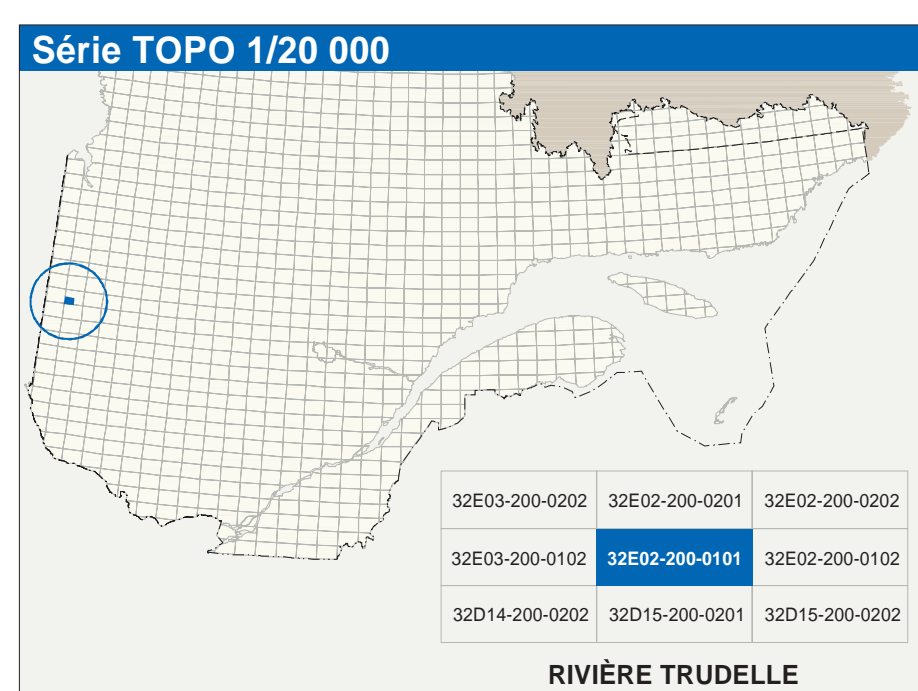


# RIVIÈRE TRUDELLE

32E02-200-0101



32E02-200-0101



Hydrographie	
	Cours d'eau, cours d'eau intermittent
	Lac, mare, réservoir hydroélectrique
	Plaine inondée, milieu humide
	Chute, rapide, écart
	Quai, van de bilancière, traverse, phase
	Bris-lames, estacade
	Canal, écluse
	Barrière barrage hydroélectrique; barrage de cascade
	Conduite forée, glissoir, buse
	Modèles
	Courbe de niveau mâtresse: intermédiaire; pont coté
	Esker, décrochement; dépôt fluvial
Végétation	
	Milieu boisé, vergé
	Plaine; haie

Infrastructure de transport	
	Réseau routier (classification MTC)
	Autoroute
	Route nationale, route régionale, route collective, route locale, route d'accès aux ressources: pavée, non pavée
	Réseau routier (classification MRN)
	Rue, chemin carrossable: pavé, non pavé
	Voie de communication: en construction; abandonnée
	Chemin non carrossable
	Autres
	Port, pont couvert; pont d'épave
	Passerelle, tunnel
	Mur de soutènement; écran anti-bruit
	Talus de remblai; talus de déblai
	Voie ferrée; hydroliasse, aéroport
	Piste d'atterrissage: pavée; non pavée
	Ligne de transport; système, poste de distribution d'électricité
	Pipeline; tour, tour de télécommunication

Habitation, équipement, exploitation	
	Bâtiment, en construction, en ruines; maison mobile, tente
	Serre; silo
	Parc de stationnement; casernes
	Carène de jeu; piscine publique
	Parc, terrain de golf; jardin zoologique
	Terrain de camping; site-parc; base militaire
	Cour de véhicules hors usage; cour d'entreposage de matériaux
	Conroyeur, brûleur à bois; réservoir de surface
	Étang d'opération; lieu d'emboulement sanitaire
	Banc; empilage; canotière
	Mise à ciel ouvert; amas, haie
	Zone non cartographiée
Frontières	
	Frontière internationale
	Frontière intermunicipale ou interrégionale
	Frontière Québec - Terre-Novae-et-Labrador (cette frontière n'est pas définitive)

Métadonnées	
Surface de référence géodésique:	Ellipsoïde GRS80
Système de référence géodésique:	NAD83, compatible avec le système mondial WGS84
Projection cartographique:	Métrique; transformée métrique (MTM), zone de 7° système de coordonnées planes du Québec (SCQ7), fuseau 10 (CGO20) (Niveau moyen des mers)
Origine des altitudes:	Équidistance des courbes de niveau: 10 mètres
Équidistance des courbes de niveau:	Déclinaison magnétique au centre de la feuille en 2003: 13°19' ouest
Déclinaison magnétique au centre de la feuille en 2003:	Variation annuelle: 1,2° vers l'est
Variation annuelle:	Coordonnées géographiques au centre de la feuille: 49°03'45" nord 78°52'30" ouest
Coordonnées géographiques au centre de la feuille:	Longitude d'origine (méridien central): 78°50' ouest
Longitude d'origine (méridien central):	Latitude d'origine (parallèle): 0°
Latitude d'origine (parallèle):	Coordonnées U.T.M. d'origine: 304 800, 0 mètres
Coordonnées U.T.M. d'origine:	Facteur d'échelle: 0,9999
Facteur d'échelle:	

Sources		Organisme		Date	
Classification du réseau routier supérieur:	Ministère des transports	nd			
Catégorie des recherches hydrologiques:	Hydro-Québec	1990			
Déclinaison magnétique:	Commission géologique du Canada	2003			
Courbes de niveau:	Photographies aériennes à l'échelle de 1:40 000:	1996			
Nomenclature géographique:	Commission de toponymie du Québec	nd			
Photographies aériennes à l'échelle de 1:40 000:	Ministère des Ressources naturelles et de la Faune	1998			
Crédits					
Réalisation: Direction générale de l'information géographique					
© Gouvernement du Québec 7 <sup>e</sup> trimestre 2003					
Dépôt légal - Bibliothèque nationale du Québec					