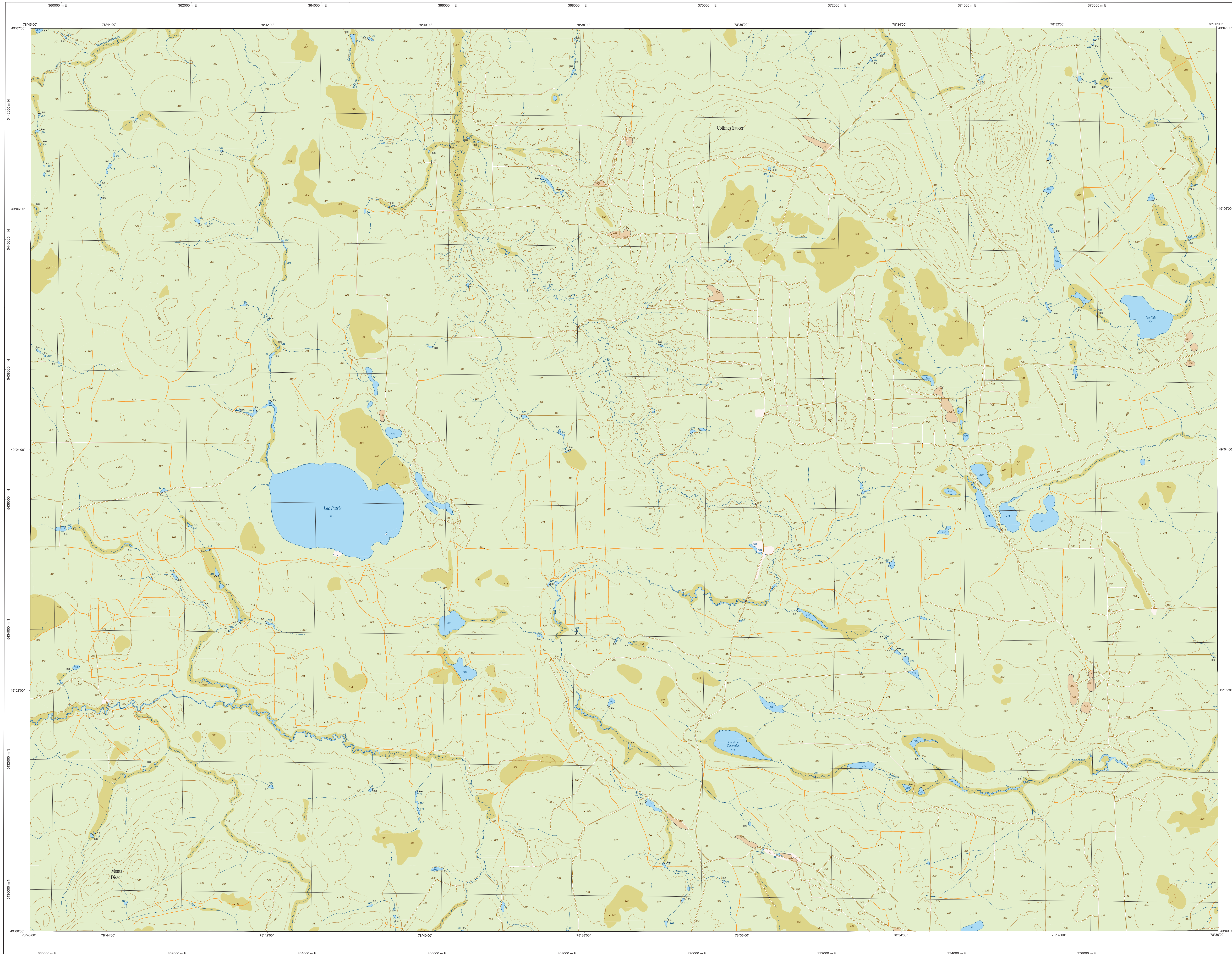
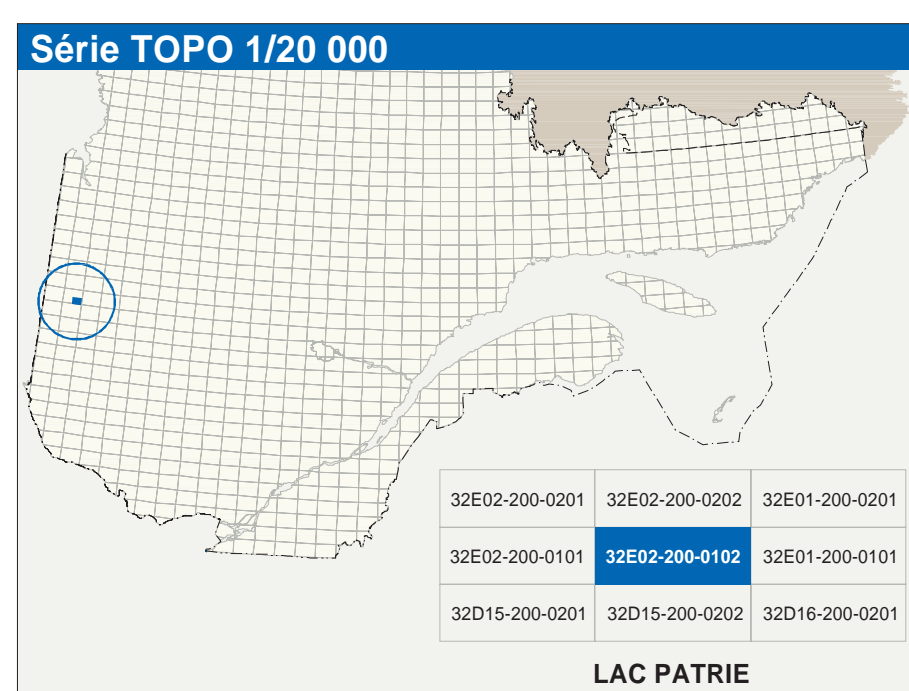


LAC PATRIE

32E02-200-0102



32E02-200-0102



Hydrographie	
	Cours d'eau; cours d'eau intermittent
	Lac; mare; réservoir hydroélectrique
	Plan d'eau; réservoir hydroélectrique
	Chute; rapide; écoule
	Barrage; barrage hydroélectrique; barrage de castor
	Canal; écluse
	Barrage; barrage hydroélectrique; barrage de castor
	Conduite forcée; glissoir; buse
	Courbe de niveau; courbe de niveau; courbe de niveau
	Esker; décrochement; dépôt fluvial
Modèles	
	Modèle
	Modèle
Végétation	
	Milieu boisé; vergé
	Prairie; talaie

Infrastructure de transport	
	Route routière (classification MTG)
	Route nationale; route régionale; route collective
	Route locale; route d'accès aux ressources; pavée; non pavée
	Route locale; route d'accès aux ressources; pavée; non pavée
	Voie de communication; en construction; abandonnée
	Chemin non carrossable
	Pont; pont couvert; pont d'épave
	Passerelle; tunnel
	Mur de soutènement; écran anti-but
	Talus de remblai; talus de déblai
	Voie ferrée; hydrobase; aéroport
	Piste d'atterrissage; piste; non pavée
	Ligne de transport; câble; poste de distribution d'électricité
	Pipeline; tour; tour de télécommunication

Habitation, équipement, exploitation	
	Bâtiment; en construction; en ruines; maison mobile; ferme
	Serre; silo
	Parc de stationnement; cimetière
	Terrain de jeu; piscine publique
	Centre de ski; aéroport; aéroport militaire
	Parc; musée; de golf; jardin zoologique
	Terrain de camping; site-garç; base militaire
	Cour de véhicules hors d'usage; cour d'entassement de matériaux
	Convoyeur; bûcher à bois; réservoir de surface
	Élargissement; lieu d'entassement sanitaire
	Base d'empilage; casernes
	Mixe à ciel ouvert; amas; haie
	Zone non cartographiée
Frontières	
	Frontière internationale
	Frontière municipale; au territoire
	Frontière Québec - Terre-Neuve-et-Labrador (cette frontière n'est pas délimitée)

Métadonnées	
Surface de référence géodésique :	Étendue GRS80
Système de référence géodésique :	NAD83; compatible avec le système mondial WGS84
Projection cartographique :	Mercator transverse modifiée (MTM); zone de 7 système de coordonnées planes du Québec (SCQP); fuseau 10 (COTD); Niveau moyen des mers
Origine des altitudes :	10 mètres
Équidistance des courbes de niveau :	10 mètres
Déclinaison magnétique au centre de la feuille en 2005 :	13°31' ouest
Variation annuelle :	2,0' vers l'est
Coordonnées géographiques au centre de la feuille :	49°32'45" nord 78°37'30" ouest
Latitude d'origine (médiane centrale) :	49°32'45"
Longitude d'origine (médiane centrale) :	78°37'30"
Coordonnées UTM d'origine :	360 000, 0 mètres
Facteur d'échelle :	0,9999

Sources		Organisme		Date	
Classification du réseau routier supérieur :	Ministère des transports	nd			
Catégorie d'exploitation des réservoirs hydroélectriques :	Hydro-Québec	1990			
Déclinaison magnétique :	Commission géologique du Canada	2009			
Courbes de niveau :	Photographies aériennes	1998			
Nomenclature géographique :	Commission de toponymie du Québec	nd			
Photographies aériennes à l'échelle de 1:40 000 :	Ministère des Ressources naturelles et de la Faune	1998			
Crédits					
Réalisation : Direction générale de l'information géographique					
© Gouvernement du Québec 7 trimestre 2003					
Dépôt légal - Bibliothèque nationale du Québec					