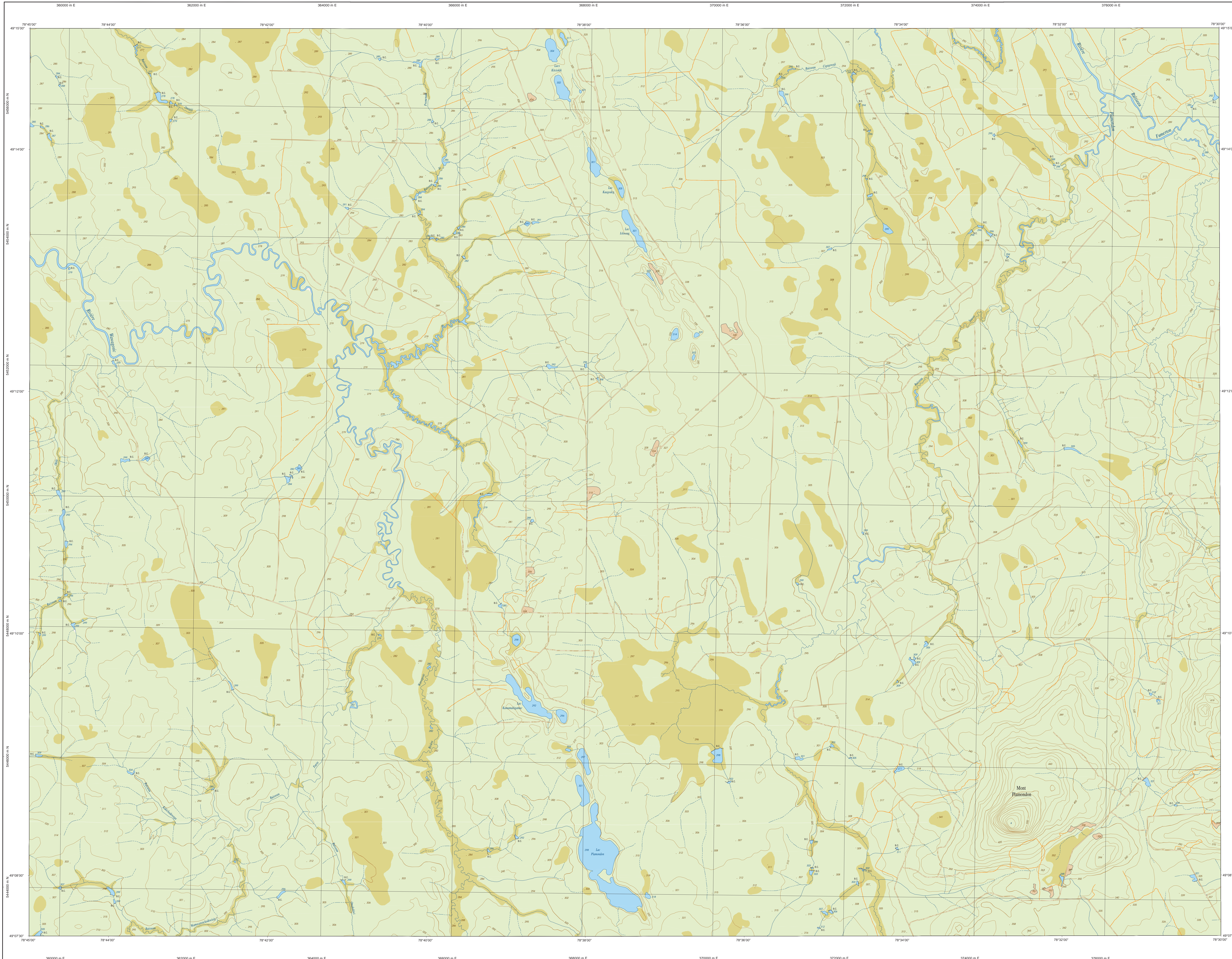
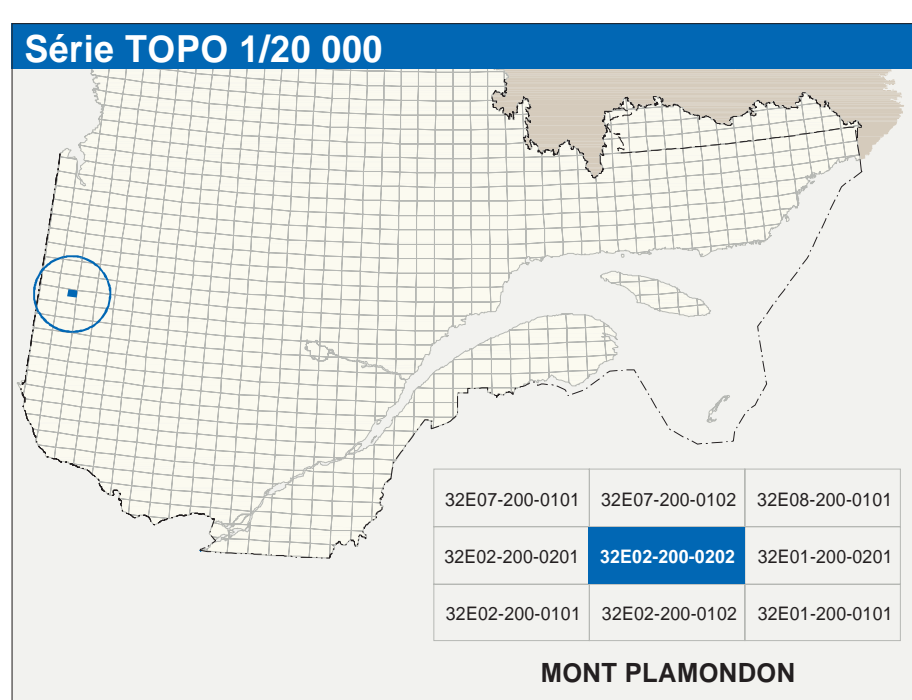


MONT PLAMONDON

32E02-200-0202



32E02-200-0202



Hydrographie

	Cours d'eau: cours d'eau intermittent
	Lac, mare: réservoir hydroélectrique
	Plaine marécageuse, milieu humide
	Chûtes, rapide, écoule
	Clou: cascadelle
	Clou: pont de plantation, traversin, plane
	Barrage-barrage, estacade
	Canal, écluse
	Barrage, barrage hydroélectrique; barrage de cascade
	Cordillère forcée, glissement, base
	Modèle
	Courbe de niveau médiane; intermédiaire; pont coté
	Eskar, décrochement, défilé fluvial

Infrastructure de transport

Réseau routier (classification MTC)

	Autoroute
	Route nationale, route régionale, route collective
	route locale, route d'accès aux ressources; pavée; non pavée

Réseau routier (classification MRN)

	Rue, chemin carrossable; pavé; non pavé
	Voie de communication; en construction; abandonnée
	Chemin non carrossable

Autres

	Pont, pont couvert, pont d'écluse
	Épave, ponton
	Mur de soutènement; écran anti-bruit
	Talus de remblai; talus de déblai
	Voie ferrée hydroélectrique, aéroport
	Palis d'atterrissage; pavée; non pavée
	Ligne de transport, pylône, poteau de distribution d'électricité
	Pipérite; tour, tour de télécommunication

Habitation, équipement, exploitation

	Bâtiment, en construction, en ruine; maison mobile, niche
	Serre, silo
	Parc de stationnement, cimetière
	Terrain de jeu, piscine publique
	Centre de ski alpin, remonte-pente
	Plan, terrain de golf, terrain zoologique
	Terrain de camping, site-parc; base militaire
	Cour de véhicules hors d'usage; cour d'atterrissage de matériaux
	Convoi, train à bois; réservoir de surface
	Étang d'épuration; lieu d'enfouissement sanitaire
	Basin; rempart; carrière
	Mine à ciel ouvert; amas, haie
	Zone non cartographiée

Frontières

	Frontière internationale
	Frontière interprovinciale ou territoriale
	Frontière Québec - Terre Neuve-et-Labrador (cette frontière n'est pas définie)

Métadonnées

Surface de référence géologique: MADSL, compatible avec le système mondial WGS84
 Projection: cartographique
 Origine des altitudes: Équidistance des courbes de niveau: 10 mètres
 Distribution géographique au centre de la feuille en 2005: 13°35' ouest
 Variation annuelle: 2,1" vers l'est
 Coordonnées géographiques au centre de la feuille: 49°11'15" nord 78°37'30" ouest
 Longitude d'origine (méridien central): 0,0°
 Latitude d'origine (parallèle): 38 840,0 mètres
 Coordonnées X, Y d'origine: 0 9999
 Facteur d'échelle: 0,9999

Sources

Classification (s) réseau	Organisme	Date
Cote d'occupation des réservoirs hydroélectriques	Ministère des transports	nd
Distribution géographique	Hydro-Québec	1990
Courbes de niveau	Commission géologique du Canada	2003
Photographie aérienne	Photographie aérienne	1998
Nomenclature géographique	Commission de toponymie du Québec	nd
Photographies aériennes à l'échelle de 1:40 000	Mission des Ressources naturelles et de la Faune	1993

Crédits

Réalisation: Direction générale de l'information géographique
 © Gouvernement du Québec © l'Imprimerie 2003
 Duplicat: Bibliothèque nationale du Québec

Échelle

0 1 cm sur la carte équivaut à 20 000 cm sur le terrain, soit 200 mètres

0 1,0 1,5 2 km

1:20 000