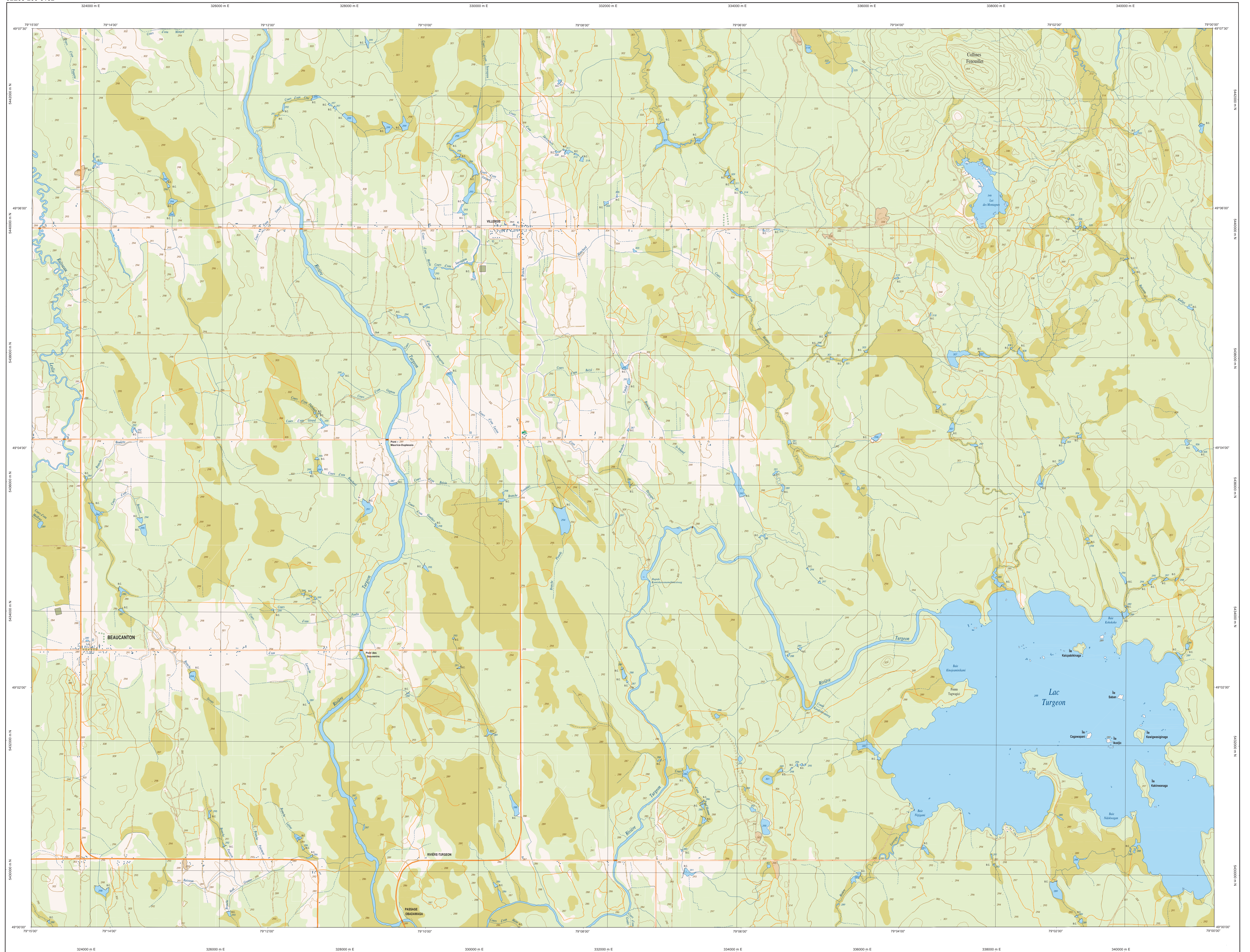
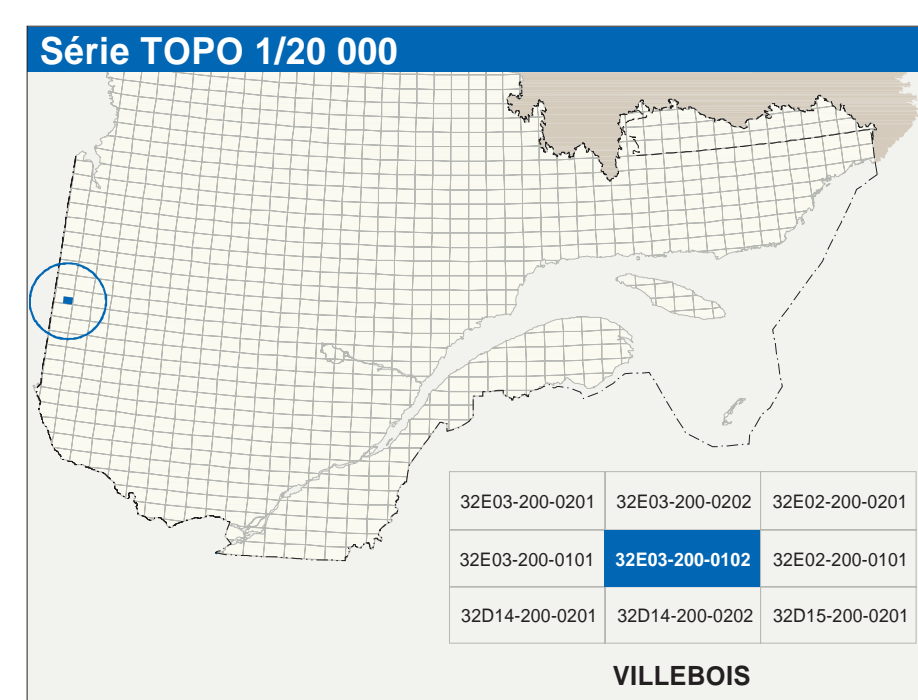


# VILLEBOIS

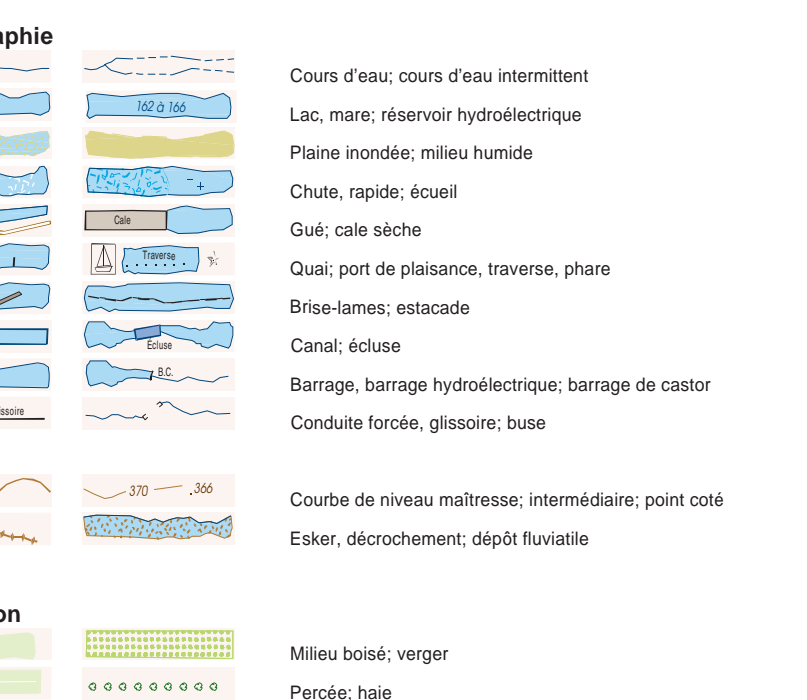
32E03-200-0102



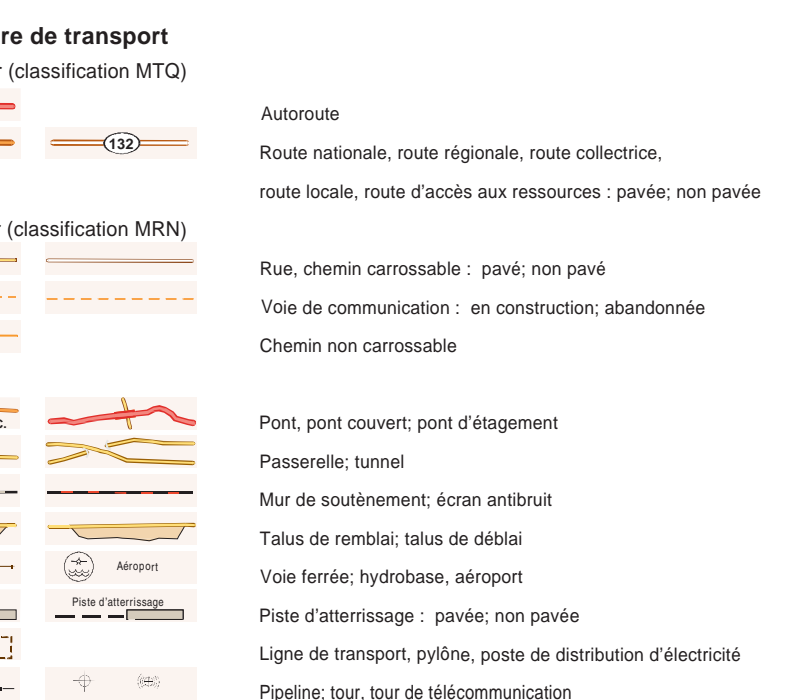
32E03-200-0102



## Hydrographie



## Infrastructure de transport



## Habitation, équipement, exploitation



## Métadonnées

Surface de référence géodésique: Système de référence géodésique: Projection cartographique: Origine des altitudes: Équidistance des courbes de niveau: Déclinaison magnétique au centre de la feuille en 2003: Variation annuelle: Coordonnées géographiques au centre de la feuille: Latitudes d'origine (méridien central): Coordonnées U.T.M. d'origine: Facteur d'échelle:

Ellipsoïde GRS80  
NADES, compatible avec le système mondial WGS84  
Mézure transverse métrique (MTM), zone de 3<sup>e</sup> système de coordonnées planes du Québec (SQCP), fuseau 10  
CGVD23 (Niveau moyen des mers)  
10 mètres  
12°7' ouest  
1,6 vers l'est  
49°02'40" nord 79°07'30" ouest  
79°03' ouest  
36 800, 0 mètres  
0,9999

## Sources

**Données**

- Classification du réseau routier supérieur: Ministère des transports
- Catégorie des réservoirs hydroélectriques: Hydro-Québec
- Déclinaison magnétique: Commission géologique du Canada
- Courbes de niveau: Photographies aériennes à l'échelle de 1:40 000
- Nomenclature géographique: Commission de toponymie du Québec
- Photographies aériennes à l'échelle de 1:40 000: Ministère des Ressources naturelles et de la Faune

**Crédits**

Réalisation: Direction générale de l'information géographique  
© Gouvernement du Québec 7<sup>e</sup> trimestre 2003  
Droits légitimes: Bibliothèque nationale du Québec

## Échelle

