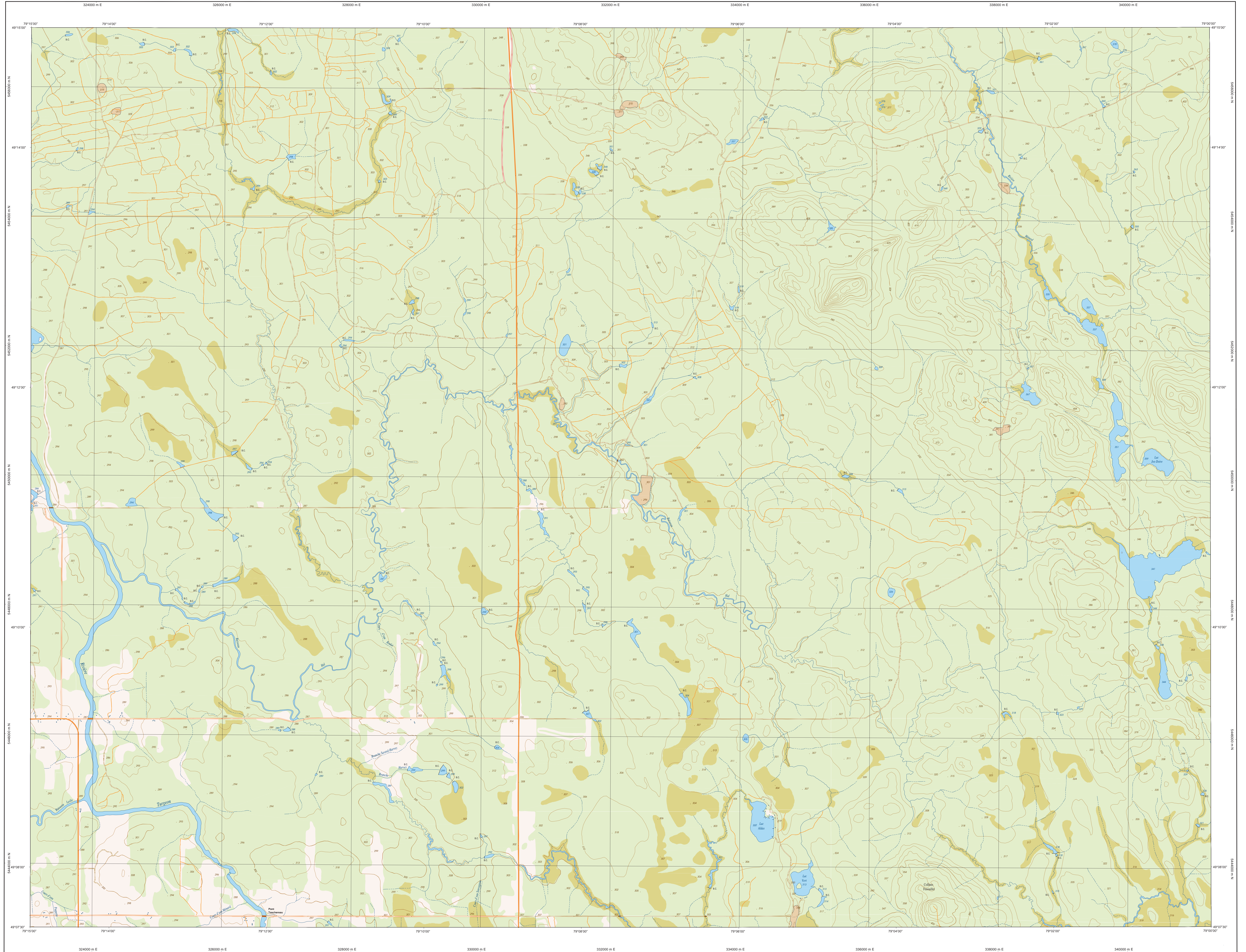
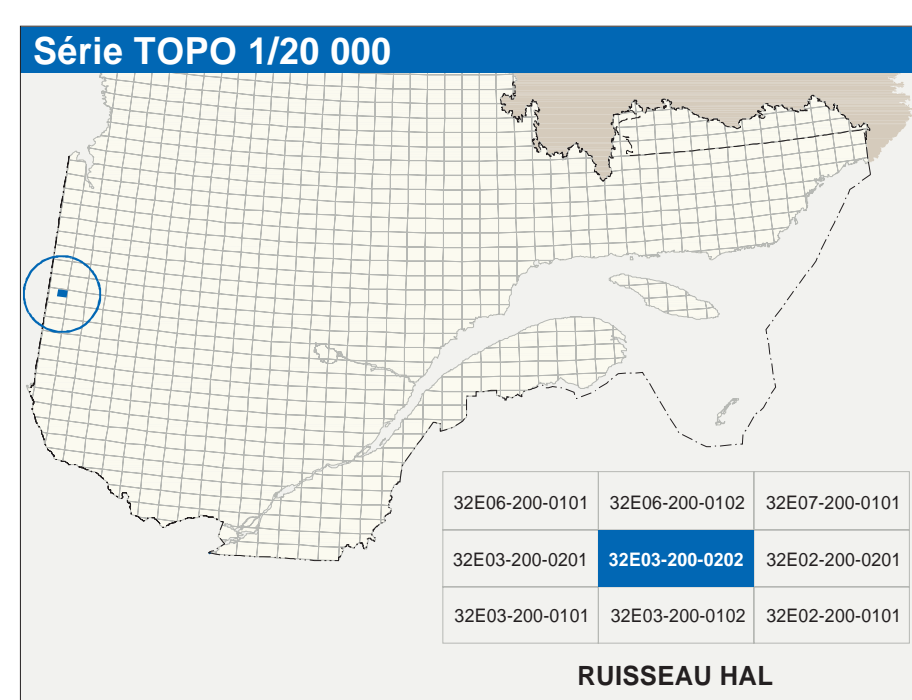


# RUISSEAU HAL

32E03-200-0202



32E03-200-0202



**Hydrographie**

	Cours d'eau; cours d'eau intermittent
	Lac; mare; réservoir hydroélectrique
	Plaine marécageuse; marais humide
	Chute; rapide; défilé
	Chute; cascade
	Chute; pont de pierre; traversin; plan
	Basse-bassin; estacade
	Canal; écluse
	Barrage; barrage hydroélectrique; barrage de castor
	Cordillère forcée; glissière; buse
	Courbe de niveau maltraitée; intermédiaire; pont-côté
	Eskar; détachement; défilé fluvial

**Modèles**

	Courbe de niveau maltraitée; intermédiaire; pont-côté
	Eskar; détachement; défilé fluvial

**Végétation**

	Milieu boisé; végétation
	Prélande; haie

**Infrastructure de transport**

**Réseau routier (classification MTO)**

	Autopista
	Route nationale, route régionale, route collection
	route locale, route d'accès aux ressources; pavée; non pavée

**Réseau routier (classification MRN)**

	Rue, chemin; carrossable; pavée; non pavée
	Voie de communication - en construction; abandonnée
	Chemin non carrossable

**Autres**

	Pont, pont couvert; pont d'éclairage
	Passerelle; carrelé
	Mur de soutènement; écran anti-bruit
	Talus de remblai; talus de déblai
	Voie ferrée; hydroliège; aéroport
	Piste d'atterrissage; pavée; non pavée
	Ligne de transport; système, poste de distribution d'électricité
	Épave; tour de télécommunication

**Habitat, équipement, exploitation**

	Bâtiment; en construction; en ruine; maison mobile; ferme
	Site
	Site
	Parc de stationnement; cimetière
	Terrain de jeu; piscine publique
	Centre de ski alpin; rampe à ski
	Place; terrain de jeu; parc; collège
	Terrain de camping; site-parc; base militaire
	Cour de véhicules hors d'usage; cour d'empepage de matériaux
	Convoyeur; broyeur à bois; réservoir de surface
	Étang d'épuration; lieu d'enfouissement sanitaire
	Banc; champ; carrière
	Mine à ciel ouvert; amas, haie
	Zone non cartographiée

**Frontières**

	Frontière internationale
	Frontière interprovinciale ou interjuridictionnelle
	Frontière Québec - Terre Nouvelles-Labrador
	Contour (frontière n'est pas définie)

**Métadonnées**

Surface de référence géodésique	Ellipsoïde GRS80
Système de référence géodésique	NAD83, compatible avec le système mondial WGS84
Projection cartographique	Mercator transverse modifiée (MTM), zone de 2° système de coordonnées planes du Québec (SCQP), fuseau 10 (CST/EST (niveau moyen des mers))
Origine des courbes de niveau	10 mètres
Équidistance des courbes de niveau	10 mètres
Déclinaison magnétique au centre de la feuille en 2002	13°10' ouest
Variation annuelle	1,8° vers l'est
Coordonnées géographiques au centre de la feuille	49°11'10" nord 79°07'30" ouest
Longueur d'origine (échelle cartographique)	30 000 mètres
Latitude (origine topographique)	10,0°
Coordonnées X, Y d'origine	304 600, 0 mètres
Facteur d'échelle	0,9999

**Sources**

Classification du réseau routier supérieur	Ministère des transports	nd
Cote d'occupation des réservoirs hydroélectriques	Hydro-Québec	1990
Déclinaison magnétique	Commission géologique du Canada	2003
Courbes de niveau à l'échelle de 1:40 000	Photographies aériennes	1996
Nomenclature géographique	Commission de toponymie du Québec	nd
Photographies aériennes à l'échelle de 1:40 000	Ministère des Ressources naturelles et de la Faune	1993

**Crédits**

Realisation	Direction générale de l'information géographique
© Gouvernement du Québec	27 septembre 2003
Déposé légal	Bibliothèque nationale du Québec

**Recherche et Faune Québec**

**Recherche et Faune Québec**

**Recherche et Faune Québec**

**Recherche et Faune Québec**

**Recherche et Faune Québec**

**Recherche et Faune Québec**

**Recherche et Faune Québec**

**Recherche et Faune Québec**

**Recherche et Faune Québec**

**Recherche et Faune Québec**

**Recherche et Faune Québec**

**Recherche et Faune Québec**

**Recherche et Faune Québec**

**Recherche et Faune Québec**

**Recherche et Faune Québec**

**Recherche et Faune Québec**

**Recherche et Faune Québec**

**Recherche et Faune Québec**

**Recherche et Faune Québec**

**Recherche et Faune Québec**

**Recherche et Faune Québec**

**Recherche et Faune Québec**

**Recherche et Faune Québec**

**Recherche et Faune Québec**

**Recherche et Faune Québec**

**Recherche et Faune Québec**

**Recherche et Faune Québec**

**Recherche et Faune Québec**

**Recherche et Faune Québec**

**Recherche et Faune Québec**

**Recherche et Faune Québec**

**Recherche et Faune Québec**

**Recherche et Faune Québec**

**Recherche et Faune Québec**

**Recherche et Faune Québec**

**Recherche et Faune Québec**

**Recherche et Faune Québec**

**Recherche et Faune Québec**

**Recherche et Faune Québec**

**Recherche et Faune Québec**

**Recherche et Faune Québec**

**Recherche et Faune Québec**

**Recherche et Faune Québec**

**Recherche et Faune Québec**

**Recherche et Faune Québec**

**Recherche et Faune Québec**

**Recherche et Faune Québec**

**Recherche et Faune Québec**