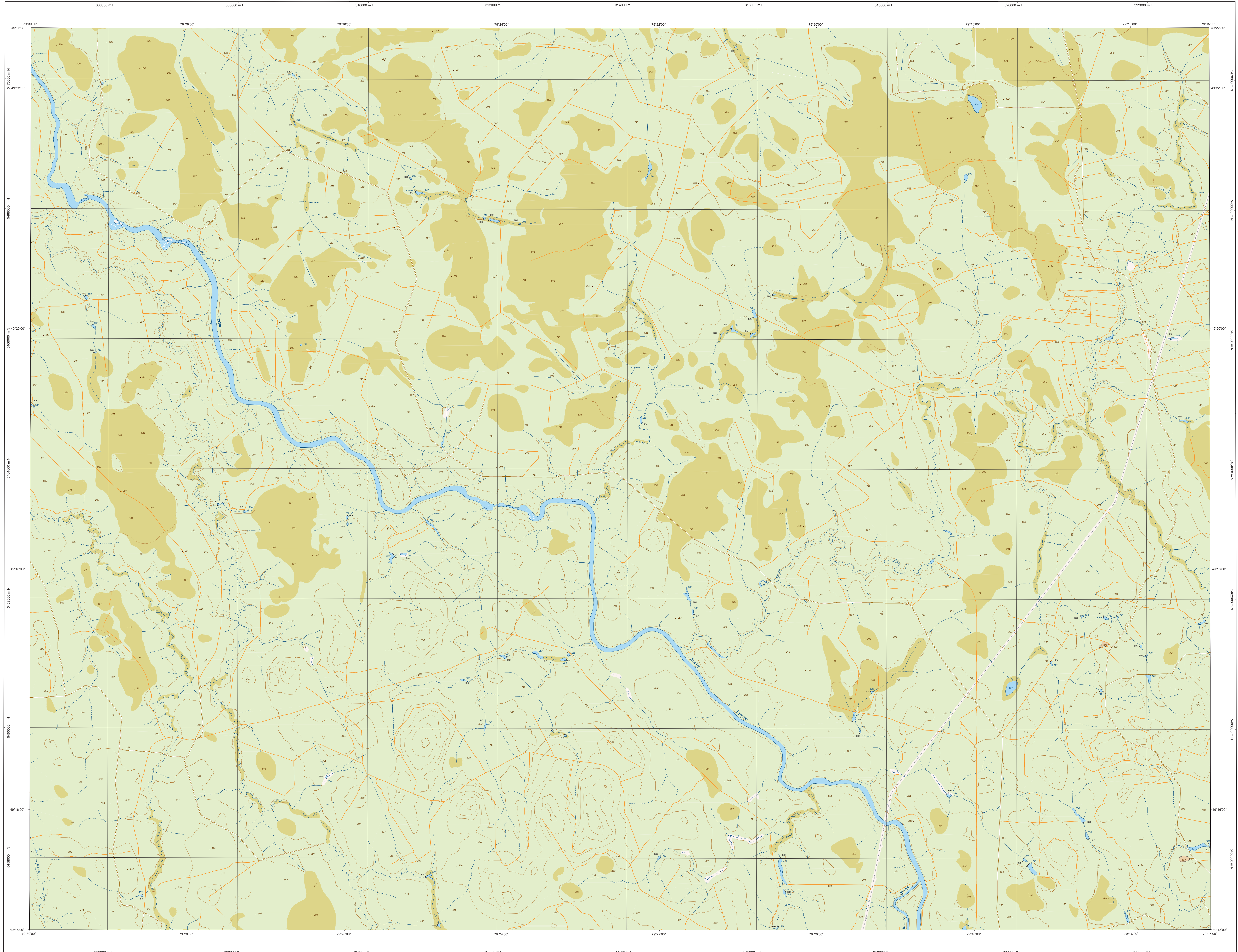
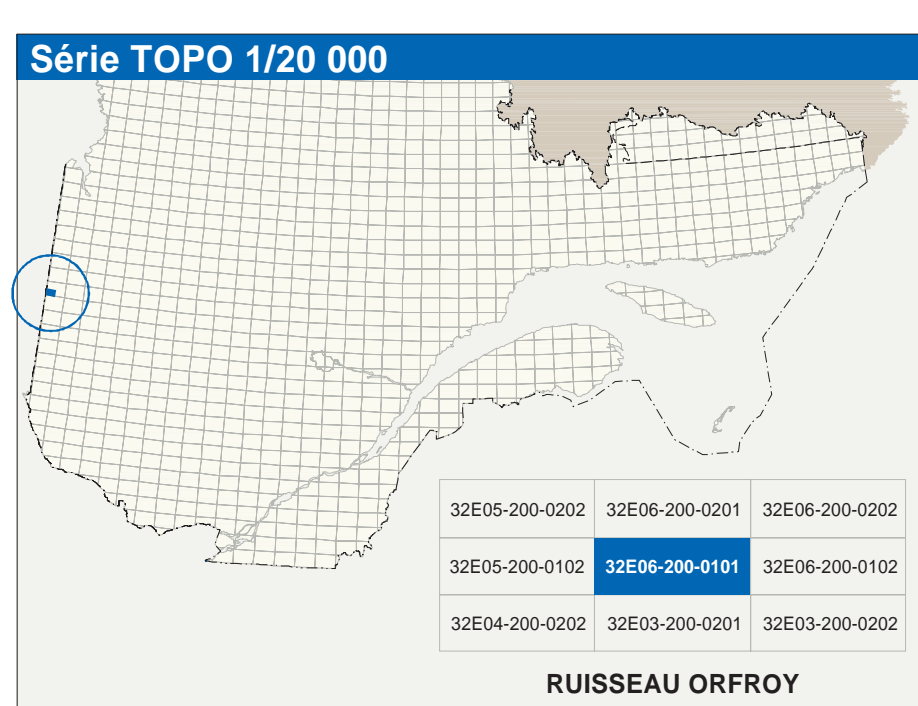


# RUISSEAU ORFROY

32E06-200-0101



32E06-200-0101



Hydrographie	Notes
	Cours d'eau, cours d'eau intermittent
	Lac, mare, réservoir hydroélectrique
	Plaine inondée, milieu humide
	Chute, rapide, écouil
	Culot, case sèche
	Canal, éclusé
	Barrage, barrage hydroélectrique, barrage de caaotr
	Conduite forcée, glissoir, busé
Nodés	Notes
	Courte de niveau mâtresse; intermédiaire; pont coté
	Estac, abochement, dépôt foralite
Végétation	Notes
	Milieu forest, vergé
	Forcée, hère

Infrastructure de transport	Notes
	Réseau routier (classification MTQ)
	Réseau routier (classification MRN)
	Autres
	Pont, pont couvert, pont d'étagement
	Passerelle, tunnel
	Mur de soutènement; Acrot arbutut
	Talus de remblai; talus de déblai
	Voie ferrée; hydrobase, aéroport
	Piste d'atterrissage; pavé; non pavé
	Ligne de transport; pylône, poste de distribution d'électricité
	Pépinière; tour de télécommunication

Habitation, équipement, exploitation	Notes
	Bâtiment, en construction, en ruine; maison mobile, tuche
	Site, site
	Parc de stationnement; civivité
	Terrain de jeu; piscine publique
	Centre de ski alpin; remorque récréative
	Piste, terrain de golf; piste autographe
	Terrain de camping; site-parc; base militaire
	Cour de véhicules hors d'usage; cour d'entreposage de matériaux
	Convoyeur; broyeur à bois; réservoir de surface
	Étang d'épuration; lieu d'entassement sanitaire
	Nau; d'empilage; cantine
	Mine à ciel ouvert; mine, halle
	Zone non cartographiée
Frontières	Notes
	Frontière internationale
	Frontière interjuridictionnelle ou identifiante
	Frontière Québec - Terre Nouvelles de Labrador (cette frontière n'est pas définie)

Métadonnées	Notes
Surface de référence géodésique:	Elévation GR86
Système de référence géodésique:	NAD83, compatible avec le système mondial WGS84
Projection: cartographique:	Mercator rétroprojeté modifié (MTM), zone de 31° système de coordonnées planes du Québec (SCSPQ), hère 10 CUV38 (Niveau moyen des mers)
Origine des altitudes:	Équidistance des courbes de niveau:
Équidistance des courbes de niveau:	10 mètres
Distorsion magnétique au centre de la feuille en 2021:	131° ouest
Distorsion magnétique au centre de la feuille en 2021:	1,8 vers l'est
Rotation annuelle:	49°14'45" nord 79°22'20" ouest
Coordonnées géographiques au centre de la feuille:	79°25' ouest
Longitude d'origine (méridien central):	0,0°
Latitude d'origine (équateur):	304 800, mètres
Contourne 1:7 d'origine:	0,9990
Facteur d'échelle:	

Sources	Origine	Date
Classification du réseau routier supérieur:	Ministère des transports	nd
Cote d'exploitation des réservoirs hydroélectriques:	Hydro-Québec	1990
Distorsion magnétique:	Commission géologique du Canada	2003
Courbes de niveau:	Photogrammétrie aéroportée à l'échelle de 1:40 000	1998
Nomenclature géographique:	Commission de toponymie du Québec	nd
Photogrammes aéroportés à l'échelle de 1:40 000:	Ministère des Ressources naturelles et de la Faune	1998
Crédits	Réalisation : Direction générale de l'information géographique	
© Gouvernement du Québec 3° trimestre 2003	Droit régal - Bibliothèque nationale du Québec	