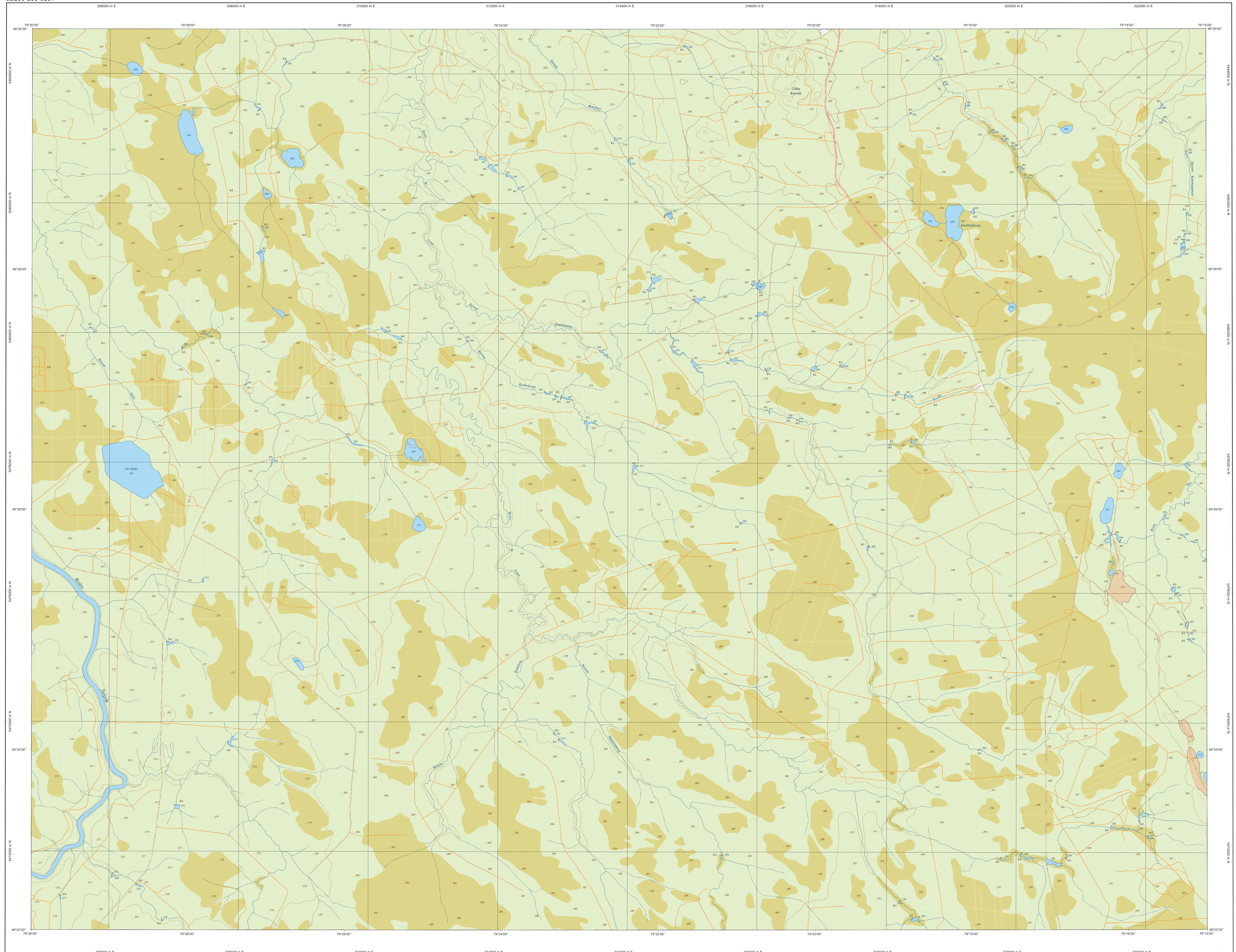
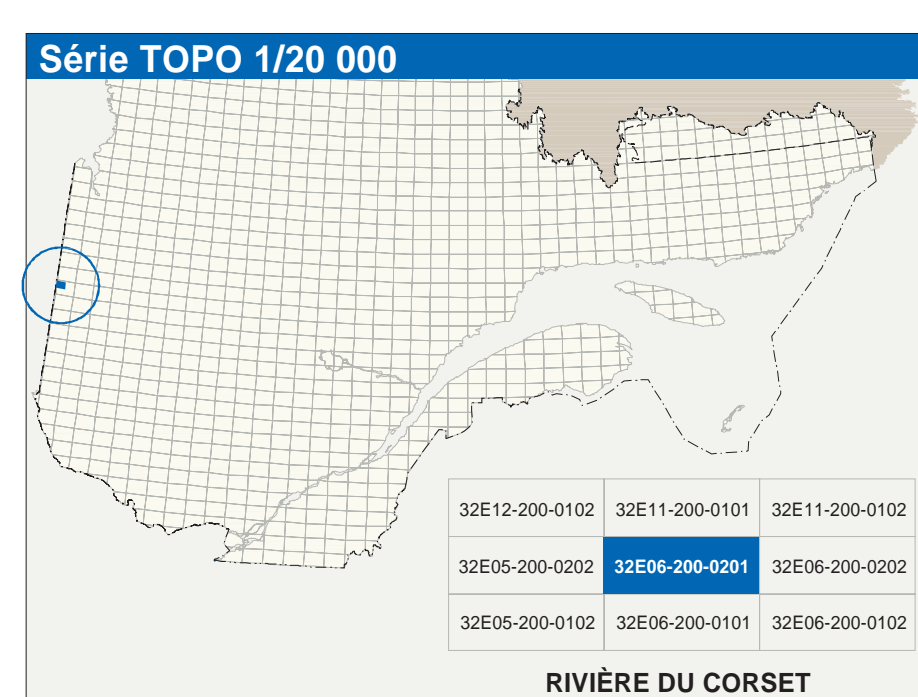


RIVIÈRE DU CORSET

32E06-200-0201



32E06-200-0201



Hydrographie	
	Cours d'eau: cours d'eau intermittent
	Lac, mare; réservoir hydroélectrique
	Plaine inondée; milieu humide
	Chute; rapide; écouil
	Gai; ruisseau asséché
	Quai; pont de passage; traversé; phare
	Brisé-lames; étacade
	Canal; écluse
	Barrage; barrage hydroélectrique; barrage de castor
	Condaine forcée; glacière; buse
Modèle	
	Courbe de niveau; mètre; intermédiaire; point coté
	Escarp; décrochement; dépôt fluvial
Végétation	
	Mixte; boisé; vergers
	Pennée; haie

Infrastructure de transport	
	Réseau routier (classification MTD)
	Réseau routier (classification MRN)
	Autres
	Port; pont couvert; pont d'écluse
	Passerelle; tunnel
	Mar de soulèvement; écran antiruisseau
	Talus de remblai; talus de déblai
	Vase; terre; hydrobase; aéroport
	Piste d'atterrissage; pavée; non pavée
	Ligne de transport; pylône; poste de distribution d'électricité
	Populaire; tour; tour de télécommunication

Habitation, équipement, exploitation	
	Bâtiment; en construction; en ruines; maison mobile; flèche
	Saie; silo
	Parc de stationnement; cinéma
	Terrain de jeu; piscine publique
	Centre de ski; ascenseur mécanique
	Piste; terrain de golf; aéroport
	Terrain de camping; site-parc; base militaire
	Cour de véhicules hors d'usage; cour d'entreposage de matériaux
	Convoyeur; broyeur à bois; réservoir de surface
	Étang d'épuration; lieu d'enfouissement central
	Banc d'envasement; centrale
	Mine à ciel ouvert; amas; haie
	Zone non cartographiée
Frontières	
	Frontière internationale
	Frontière Québec - Terre-Neuve-et-Labrador (cette frontière n'est pas définie)

Métadonnées	
Échelle	1:20 000
Surface de référence géodésique	NAD83, compatible avec le système mondial WGS84
Projection cartographique	Monteur transformé métrique (MTM), zone de 21° système de coordonnées planes du Québec (SCQP), fuseau 10
Origine des altitudes	COTI03 (Niveau moyen des mers)
Équivalence des courbes de niveau	10 mètres
Déclinaison magnétique au centre de la feuille	13°5' ouest
Précision annuelle	1,9" vers l'est
Coordonnées géographiques au centre de la feuille	49°26'10" nord 79°22'30" ouest
Longueur d'origine (mètres central)	792 300
Latitude d'origine (équateur)	0,0°
Constante X, Y d'origine	204 800, 0
Facteur d'échelle	0,9999

Sources	
Données	Classification du réseau routier supérieur
Données	Cote d'établissement des réservoirs hydroélectriques
Données	Déclinaison magnétique
Données	Courbes de niveau
Données	Nomenclature géographique
Données	Photographies aériennes à l'échelle de 1:60 000
Organisme	
Organisme	Ministère des transports
Organisme	Hydro-Québec
Organisme	Commission géologique du Canada
Organisme	Photographie aérienne
Organisme	Commission de toponymie du Québec
Organisme	Ministère des Ressources naturelles et de la Faune
Date	
Date	nd
Date	1990
Date	2003
Date	1998
Date	nd
Date	1998

Crédits
 Réalisation : Direction générale de l'information géographique
 © Gouvernement du Québec 3^e trimestre 2003
 Déposit légal - Bibliothèque nationale du Québec