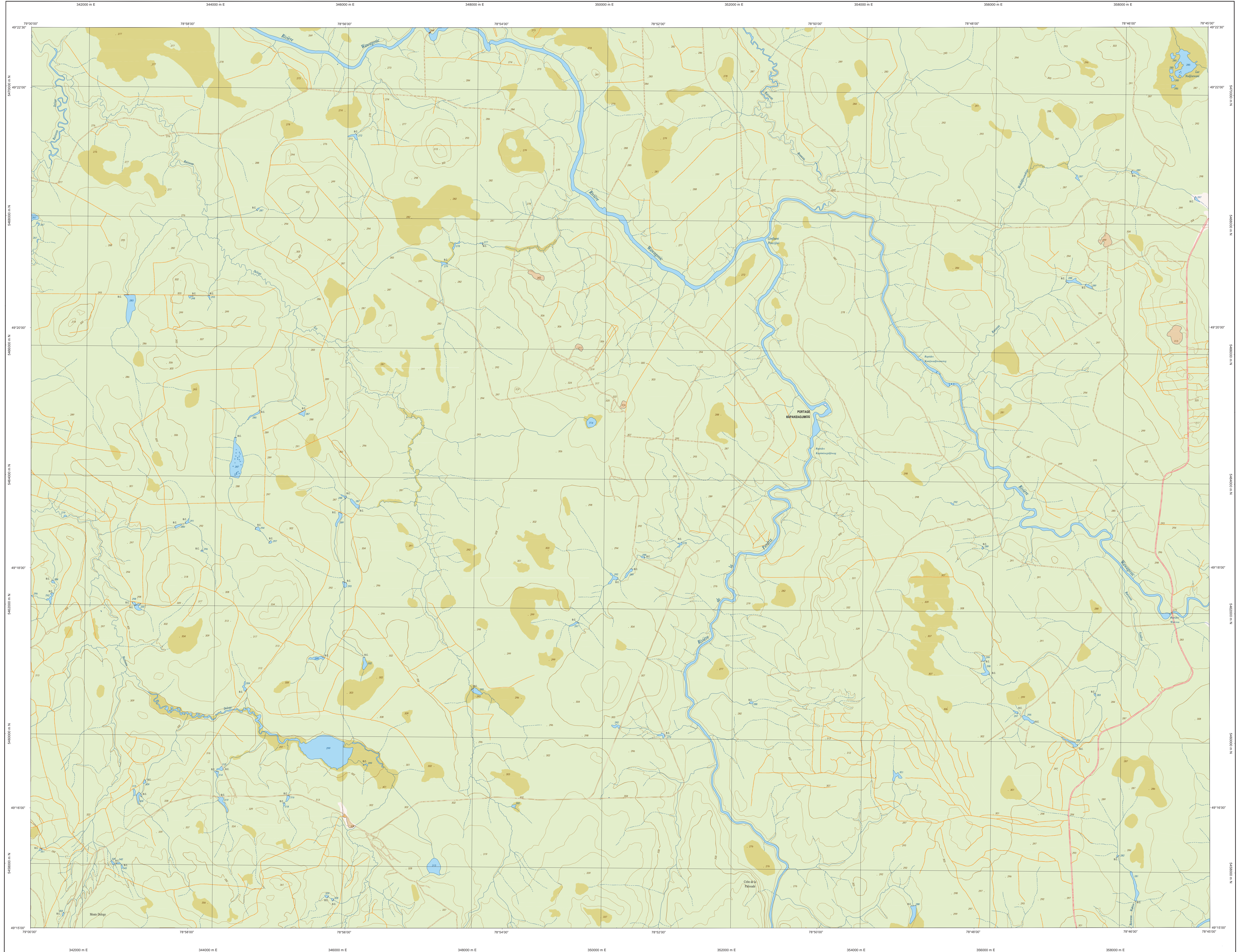
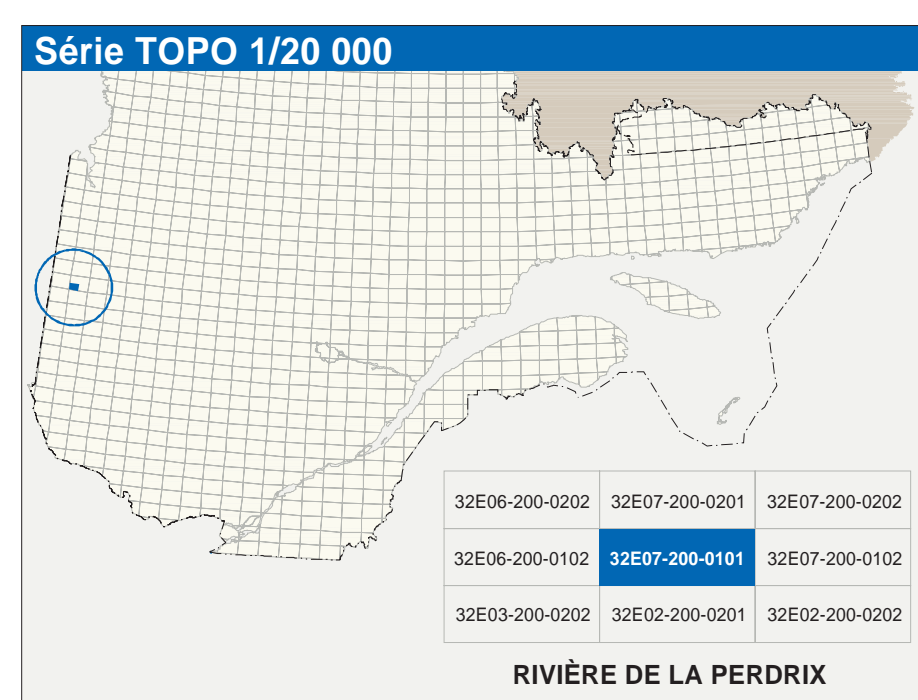


RIVIÈRE DE LA PERDRIX

32E07-200-0101



32E07-200-0101



Hydrographie	Modèle	Vegetation

Infrastructure de transport	Autres

Habitation, équipement, exploitation	Frontières

Métadonnées
Surface de référence géodésique : NAD83, compatible avec le système mondial WGS84
Projection cartographique : Métrique transversale modifiée (MTM), zone de 7° système de coordonnées plans du Québec (SCQP), fuseau 10
Origine des altitudes : Équidistance des courbes de niveau : 10 mètres
Déclinaison magnétique au centre de la feuille en 2021 : 1°28' ouest
Unités graphiques au centre de la feuille : 1:20 000
Longueur d'origine (mètre central) : 0,0°
Coordonnées X, Y d'origine : 304 800, 0 mètres
Facteur d'échelle : 0,9999

Sources	Organisme	Date
Classification du réseau routier supérieur	Ministère des transports	nd
Cote d'exploitation des réservoirs hydroélectriques	Hydro-Québec	1990
Déclinaison magnétique	Commission géologique du Canada	2003
Courbes de niveau à l'échelle de 1:40 000	Photographies aériennes	1958
Nomenclature géographique	Commission de toponymie du Québec	nd
Photographies aériennes à l'échelle de 1:40 000	Ministère des Ressources naturelles et de la Faune	1998

Crédits
 Réalisation : Direction générale de l'information géographique
 © Gouvernement du Québec 3^e trimestre 2003
 Dépot légal : Bibliothèque nationale du Québec

