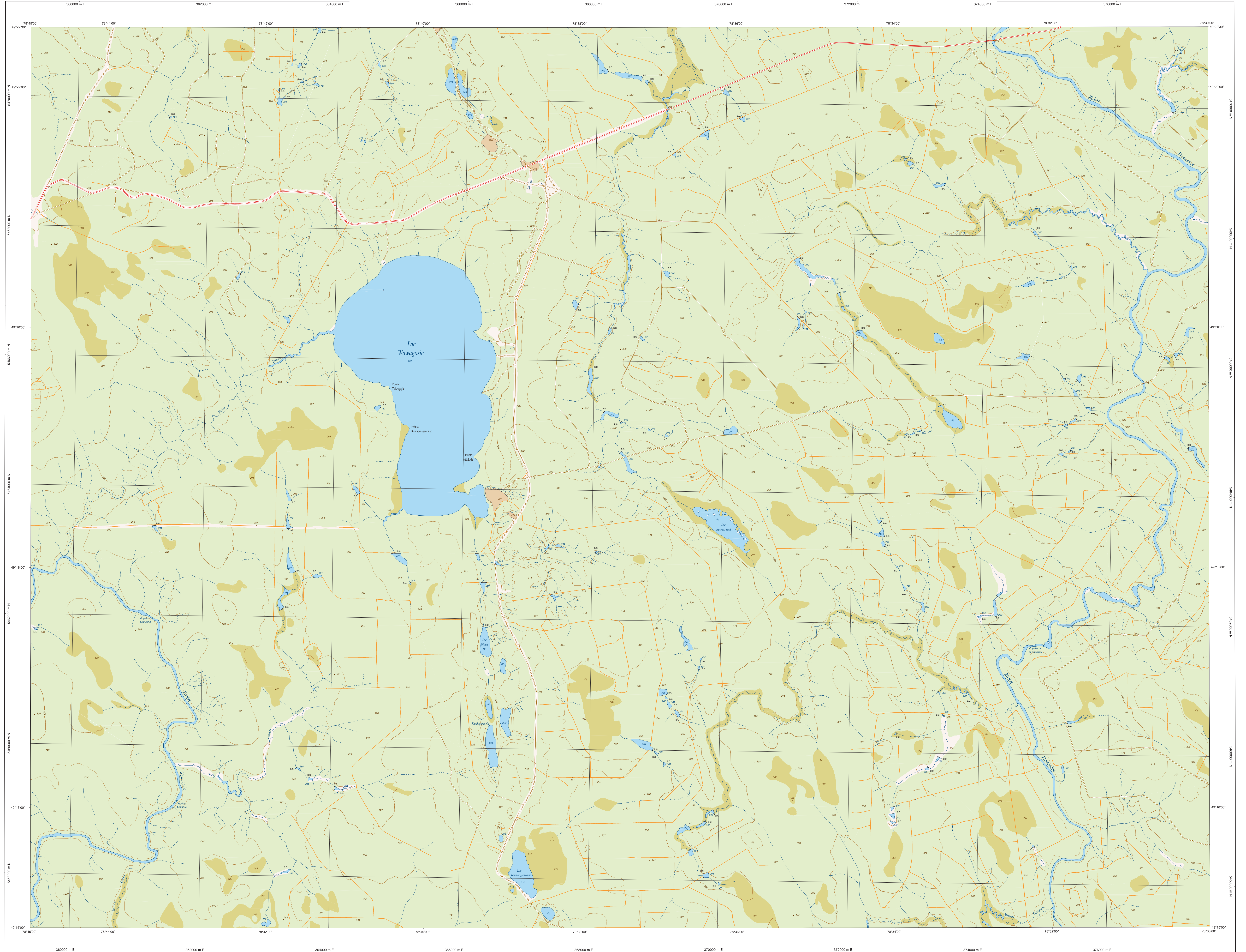
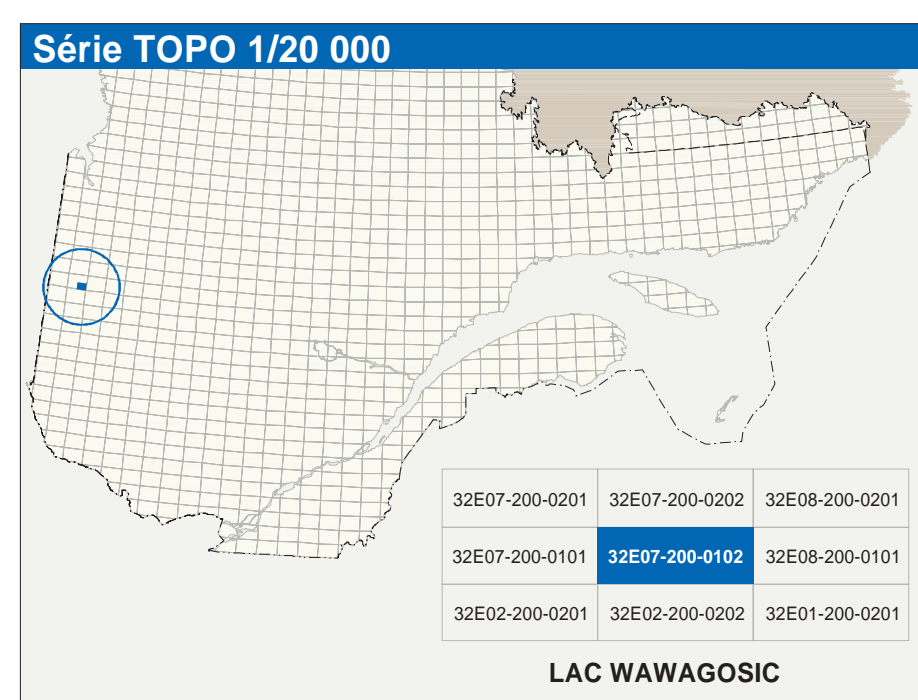


LAC WAWAGOSIC

32E07-200-0102



32E07-200-0102



Hydrographie	
	Cours d'eau, cours d'eau intermittent
	Lac, mare; réservoir hydroélectrique
	Plaine inondée; milieu humide
	Château, barrage, éclusé
	Canal; canal à sec
	Quai; pont de péage; traverse; plan
	Brise-lames; estacade
	Canal; éclusé
	Barrage; barrage hydroélectrique; barrage de castor
	Conduite forcée; glissoir; bois
Modèle	
	Courbe de niveau; mâtresse; intermédiaire; pont coté
	Éclair; dénivellement; dépôt favorable
Végétation	
	Mélange boisé; vergers
	Pénurie; halle

Infrastructure de transport	
Réseau routier (classification MTQ)	
	Autoute
	Route nationale, route régionale, route collective
	route locale, route d'accès aux ressources; pavée; non pavée
Réseau routier (classification MRN)	
	Rue, chemin aménagé - pavé; non pavé
	Vie de communication - en construction; abandonnée
	Chemin non carrossable
Autres	
	Pont, pont couvert; pont d'épave
	Passerelle; barrage
	Mur de soutènement; écran anti-bruit
	Talus de remblai; talus de déblai
	Vie ferrée; hydroliasse; aéroport
	Plate d'atterrissage - pavé; non pavé
	Ligne de transport; pylône; pôle de distribution d'électricité
	Piquets; tou; tour de télécommunication

Habitation, équipement, exploitation	
	Bâtiment, en construction, en ruine; maison mobile; fiche
	Site; site
	Parc de stationnement; cimetière
	Terrain de jeu; piscine publique
	Centre de ski; aéroport; rampe; micro-cinéma
	Piscine; terrain de golf; jardin zoologique
	Terrain de camping; site-parc; base militaire
	Cour de véhicules hors d'usage; cour d'entreposage de matériaux
	Compteur; brûleur à bois; réservoir de surface
	Nœud d'empilage; centrale
	Mine à ciel ouvert; amas, halle
	Zone non cartographiée
Frontières	
	Frontière internationale
	Frontière interprovinciale ou territoriale
	Frontière Québec - Terre-Neuve-et-Labrador (cette frontière n'est pas définie)

Métadonnées	
Surface de référence géodésique	Éllipsoïde GR80
Système de référence géodésique	NAD83, compatible avec le système mondial WGS84
Projection cartographique	Mercator transverse modifiée (MTM), zone de 17° système de coordonnées planes du Québec (SCQP), laisse 10
Origine des altitudes	10 mètres
Équilatéralité des courbes de niveau	10 mètres
Déclinaison magnétique au centre de la feuille en 2002	13°38' ouest
Latitude nominale	2,2° vers l'est
Coordonnées géographiques au centre de la feuille	49°15'45" nord 78°37'30" ouest
Longitude d'origine (méridien central)	78°30' ouest
Latitude d'origine (équateur)	0,0°
Coordonnées X, Y d'origine	304 000, 6 999
Facteur d'échelle	0,999

Sources		
Données	Organisme	Date
Classification du réseau routier supérieur	Ministère des transports	nd
Cote d'occupation des ressources hydroélectriques	Hydro-Québec	1990
Photographie aérienne	Commission géologique du Canada	2003
Cartes de niveau	Photographie aérienne	1998
Homoclinique géologique	Commission de topographie du Québec	nd
Photographies aériennes à l'échelle de 1:40 000	Ministère des Ressources naturelles et de la Faune	1998
Crédits		
Réalisation : Direction générale de l'information géographique		
© Gouvernement du Québec 2003		
Dépôt légal - Bibliothèque nationale du Québec		