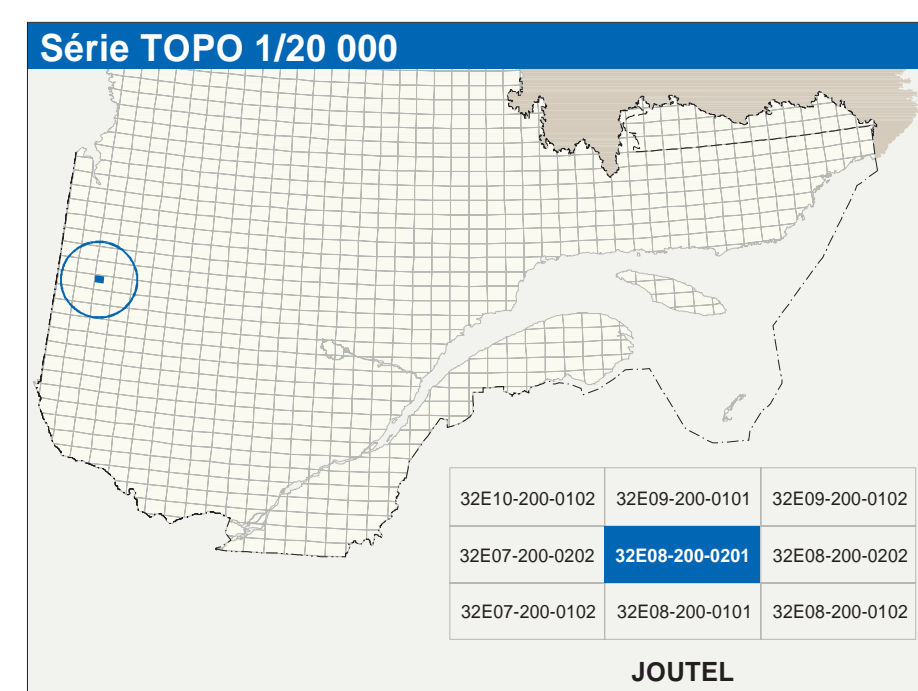
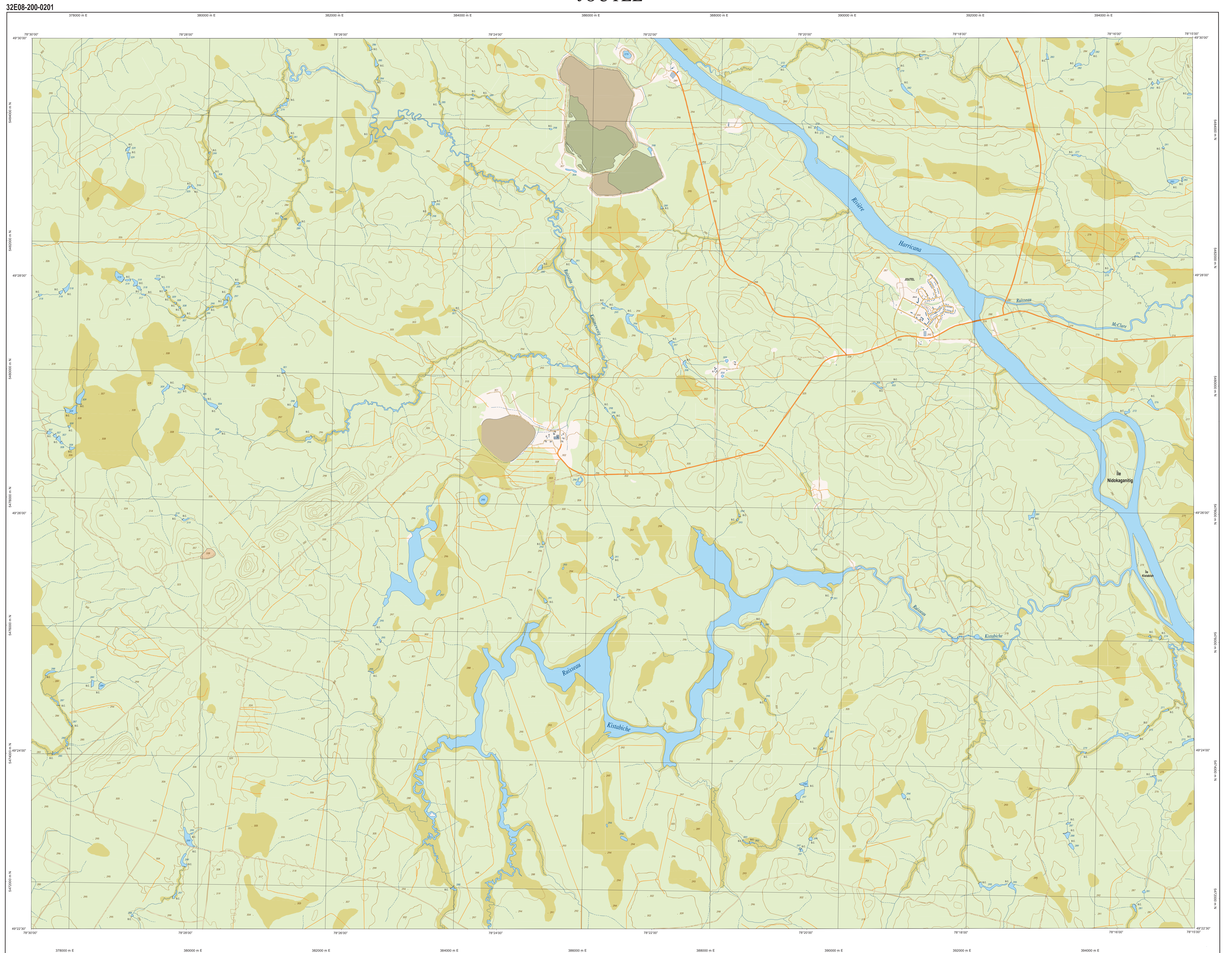


JOUTEL



Hydrographie	
	Cours d'eau; cours d'eau intermittent
	Lac; mare; réservoir hydroélectrique
	Plaine inondée; marais humide
	Chute; rapide; écuil
	Quai; case sèche
	Quai; port de plaisance; traverse; phare
	Brisé-lames; estacade
	Canal; écluse
	Barrage; barrage hydroélectrique; barrage de cascade
	Conduite forcée; gressiv; buse
	Modèle
	Courbe de niveau; métrage; intermédiaire; point coté
	Esquisse; décrochement; défilé fluvial
	Modèle
	Milieu boisé; verges
	Pénurie; haie

Infrastructure de transport	
	Réseau routier (classification MTD)
	Autobus
	Road nationale; route régionale; route collective
	route locale; route d'accès aux ressources; pavée; non pavée
	Réseau routier (classification MNV)
	Rue; chemin; carrossable; pavé; non pavé
	Vie de communication - en construction; abandonnée
	Chemin non carrossable
	Autres
	Pont; pont couvert; pont d'étagement
	Passerelle; tunnel
	Mar de soutènement; écran anti-bruit
	Talus de remblai; talus de déblai
	Vieilles terres; hydrobase; aéropont
	Plate d'atterrissage; pavée; non pavée
	Ligne de transport; pylône; poste de distribution d'électricité
	Pipelines; tuy; tuy de télécommunication

Habitation, équipement, exploitation	
	Bâtiment, en construction, en ruines; maison mobile; fiche
	Serre; silo
	Parc de stationnement; citadelle
	Terrain de jeu; piscine publique
	Centre de ski; aéroport; aérodrome
	Plate; terrain de golf; jardin zoologique
	Terrain de camping; site-parc; base militaire
	Cour de véhicules hors d'usage; cour d'entreposage de matériaux
	Convoyeur; brûleur à bois; réservoir de surface
	Clapet; épuratoire; lieu d'entassement sanitaire
	Band d'empout; centrale
	Mine à ciel ouvert; amas; haie
	Zone non cartographiée
	Frontières
	Frontière internationale
	Frontière municipale ou intermunicipale
	Frontière Québec - Terre-Neuve-et-Labrador (cette frontière n'est pas définitive)

Métadonnées	
Surface de référence géodésique :	Ellipsoïde GRS80
Système de référence géodésique :	NAD83, compatible avec le système mondial WGS84
Projection cartographique :	Mercator transverse modifiée MTM, zone de 17° système de coordonnées planaires du Québec (SCSP), fuseau 10 (200 000 mètres moyen des mers)
Origine des altitudes :	Équivalence des courbes de niveau :
Déclinaison magnétique au centre de la feuille en 2003 :	10 mètres
Variation annuelle :	13'55" ouest
Coordonnées géographiques au centre de la feuille :	2,4 vers l'est
Latitude d'origine (équateur) :	49°28' 15" nord 78°22'30" ouest
Longitude d'origine (méridien central) :	78°20' ouest
Coordonnées X, Y d'origine :	304 800, 5 625 000
Facteur d'échelle :	0,9999

Sources		Données		Organisme		Date	
Classification de niveau routier supérieur	Hydro-Québec	Ministère des transports	nd				
Cote d'élevation des réservoirs hydroélectriques	Hydro-Québec	Hydro-Québec	1990				
Déclinaison magnétique	Commission géologique du Canada	Commission géologique du Canada	2003				
Courbes de niveau	Photogrammes aériens	Photogrammes aériens	1998				
Nomenclature géographique	Commission de toponymie du Québec	Commission de toponymie du Québec	nd				
Photogrammes aériens à l'échelle de 1:40 000	Ministère des Ressources naturelles et de la Faune	Ministère des Ressources naturelles et de la Faune	1998				

Crédits
 Réalisation : Direction générale de l'information géographique
 © Gouvernement du Québec, 3^e trimestre 2003
 Déposit légal - Bibliothèque nationale du Québec