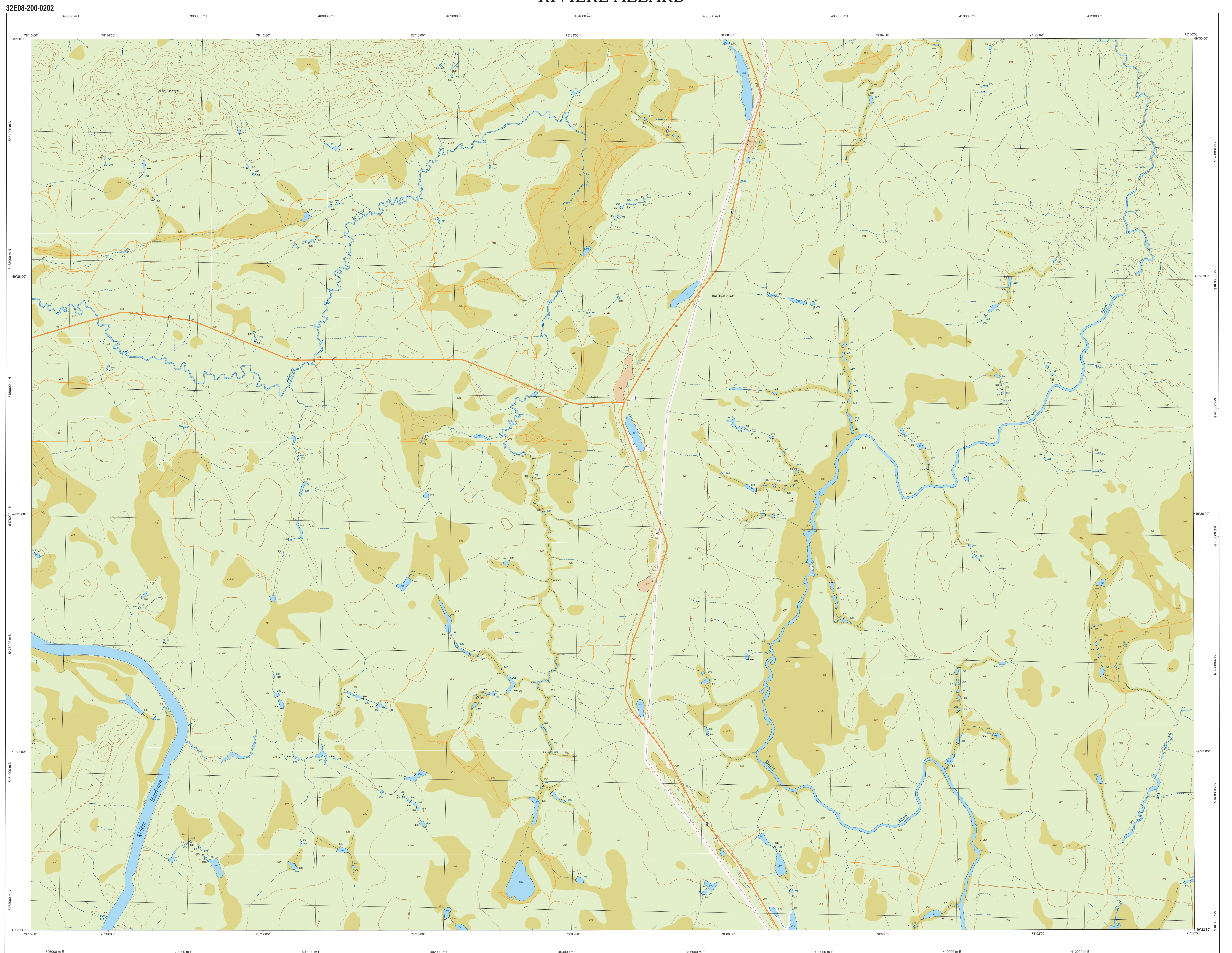
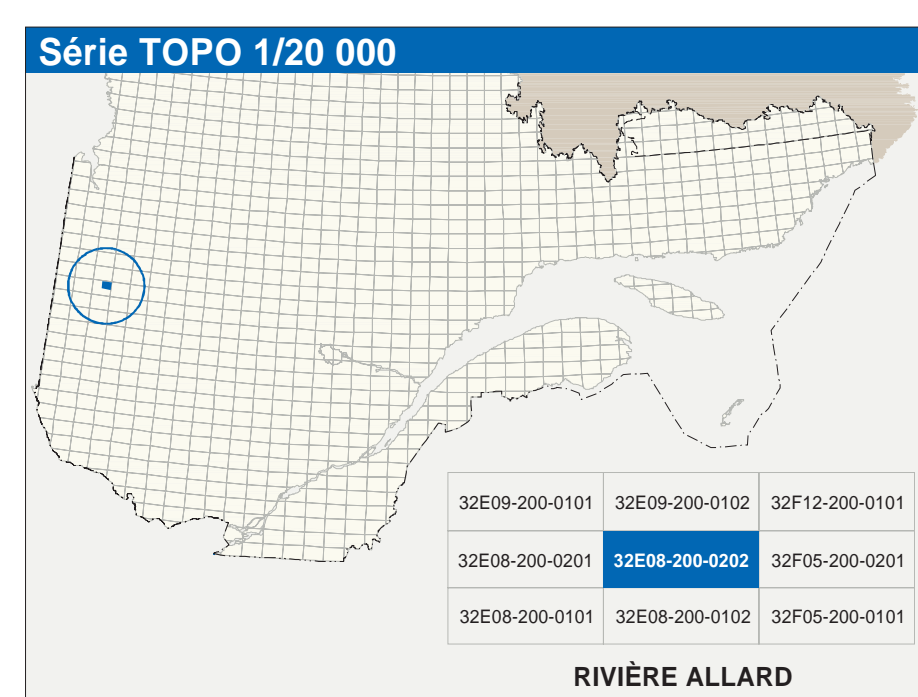


# RIVIÈRE ALLARD



32E08-200-0202



Hydrographie	Modèle	Vegetation

Infrastructure de transport	Autres

Habitation, équipement, exploitation	Frontières

Métadonnées	Éléments GRS50
Surface de référence géodésique: NAD83, compatible avec le système mondial WGS84	NAD83, compatible avec le système mondial WGS84
Projection: cartographique	Mercator transverse modifiée (MTM), zone de 3° système de coordonnées planes du Québec (SCQP), fuseau 10
Origine des altitudes: Équivalence des courbes de niveau: 10 mètres	CDQ328 (Niveau moyen des mers)
Déclinaison magnétique au centre de la feuille en 2003: 14°7' ouest	14°7' ouest
Variation annuelle: 2,6 vers l'est	2,6 vers l'est
Coordonnées géographiques au centre de la feuille: 49°20'15" nord 78°10'30" ouest	49°20'15" nord 78°10'30" ouest
Longueur d'origine (méridien central): 78°30' ouest	78°30' ouest
Latitude d'origine (équateur): 50°45'00" nord	50°45'00" nord
Coordonnées UTM d'origine: 304300, 0 mètres	304300, 0 mètres
Facteur d'échelle: 0,9999	0,9999

Sources	Organisme	Date
Classification du réseau routier supérieur	Ministère des transports	nd
Catégorie des réservoirs hydroélectriques	Hydro-Québec	1990
Déclinaison magnétique	Commission géologique du Canada	2003
Courbes de niveau	Photographies aériennes	1958
Nomenclature géographique	Commission de toponymie du Québec	nd
Photographies aériennes à l'échelle de 1:40 000	Ministère des Ressources naturelles et de la Faune	1998

Crédits  
Réalisation : Direction générale de l'information géographique  
© Gouvernement du Québec, 3<sup>e</sup> trimestre 2003  
Dépôt légal - Bibliothèque nationale du Québec