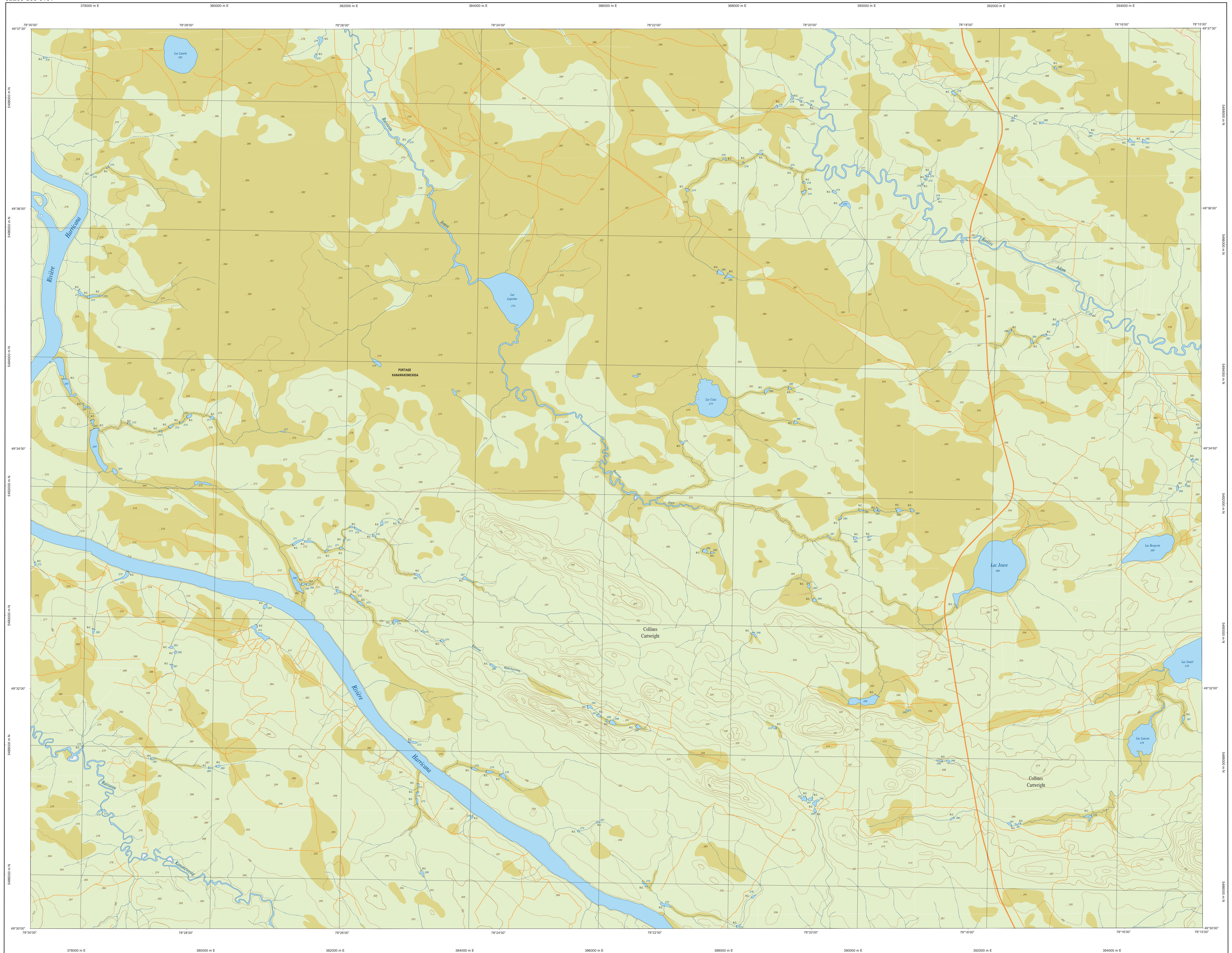
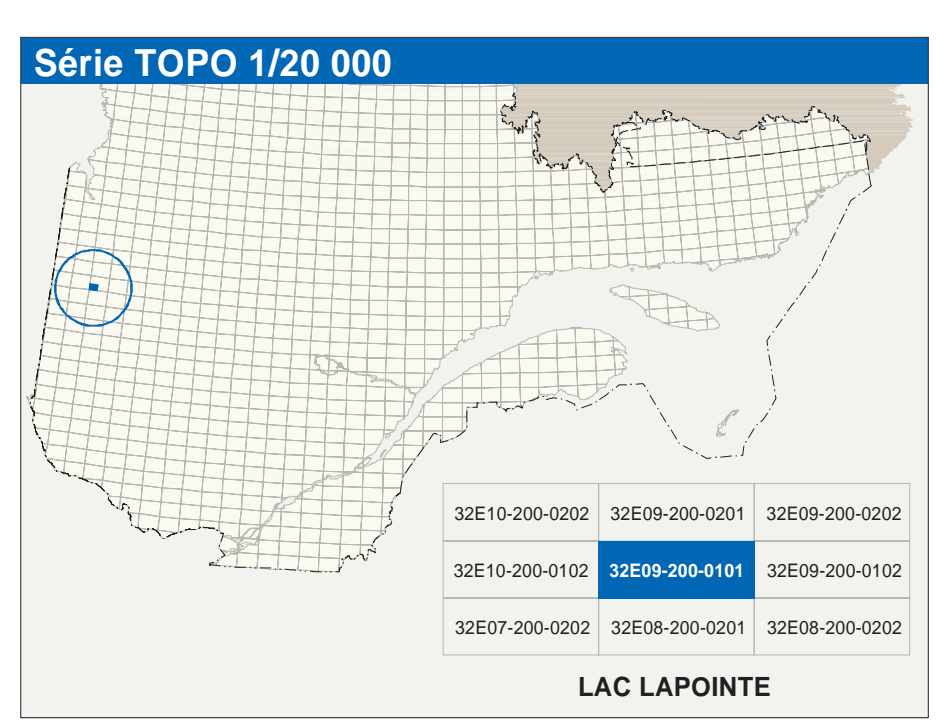


# LAC LAPOINTE

32E09-200-0101



32E09-200-0101



Hydrographie	Autres
Cours d'eau: cours d'eau intermittent	Port, pont, écluses, pont d'écluse
Lac, mare, réservoir hydroélectrique	Passeoile, tunnel
Plaine inondée; marais humide	Mur de soutènement; écran anti-bruit
Chute, rapide, écart	Talus de remblai; talus de déblai
Quai, case à marée	Voie ferrée; hydrobase, aéroport
Quai; pont de piédonneur, traversin, phare	Plate d'amarrage; ponton; non ponton
Brise-lames; échouage	Ligne de transport; câbles; poste de distribution d'électricité
Canal; écluse	Pipeline; bus; tour de télécommunication
Barrière; barrage hydroélectrique; barrage de cascade	
Conduite forcée; gressat; buse	
Coulée de niveau; matresse; intermédiaire; pain cois	
Eskar; décrochement; dépôt fluvial	

Infrastructure de transport	Autres
Réseau routier (classification MTQ)	Frontières
Route nationale, route régionale, route collective	Frontière internationale
Route locale, route d'accès aux ressources; parking non pavé	Frontière interprovinciale ou interterritoriale
Réseau routier (classification MRP)	Frontière Québec - Terre-Neuve et Labrador (cette frontière n'est pas définie)
Route, chemin carrossable; pavé; non pavé	
Voie de communication; en construction; abandonnée	
Chemin non carrossable	
Autres	
Pont, ponton, pont d'écluse	
Passeoile, tunnel	
Mur de soutènement; écran anti-bruit	
Talus de remblai; talus de déblai	
Voie ferrée; hydrobase, aéroport	
Plate d'amarrage; ponton; non ponton	
Ligne de transport; câbles; poste de distribution d'électricité	
Pipeline; bus; tour de télécommunication	

Habitation, équipement, exploitation	Métadonnées
Bâtiment, en construction, en ruines; maison mobile; ferme	Surface de référence géodésique: NAD83, compatible avec le système mondial WGS84
Servir, site	Métier: transecte modifié MTR, zone de 7° système de coordonnées planes du Québec (SCQPD), fusée 10 CQ028 (Niveau moyen des mers)
Parc de stationnement; cimetières	Origine des altitudes: Équidistance des courbes de niveau: 10 mètres
Terrain de jeu; planche publique	Visibilité annuelle: 13°58' ouest
Centre de ski alpin; canotiers; musée	Coordonnées géographiques au centre de la feuille: 49°33'45" nord 78°22'30" ouest
Pais, terrain de golf; jardins zoologiques	Latitude d'origine (équateur): 0,0°
Terrain de camping; aire-parc; base militaire	Longitude d'origine (méridien central): 304 600, 0 mètres
Cour de véhicules hors d'usage; cour d'entreposage de matériaux	Facteur d'échelle: 0,9899
Convoiyeur; brûleur à bois; réservoir de surface	
Étang d'égouttement; lieu d'embaumement sanitaire	
Barre d'équipage; centrale	
Mme à ciel ouvert; amas, haie	
Zone non cartographiée	

Sources	Organisme	Date
Classification du réseau routier québécois	Ministère des transports	nd
Cote d'altitude des réservoirs hydroélectriques	Hydro-Québec	1990
Données magnétiques	Commission géologique du Canada	2003
Courbes de niveau	Photogrammètres aériennes	1988
Nomenclature géographique	Commission de toponymie du Québec	nd
Photogrammes aériennes à l'échelle de 1:40 000	Ministère des Ressources naturelles et de la Faune	1998

Crédits
Réalisation: Direction générale de l'information géographique
© Gouvernement du Québec, 3 <sup>e</sup> trimestre 2003
Dépot légal: Bibliothèque nationale du Québec

