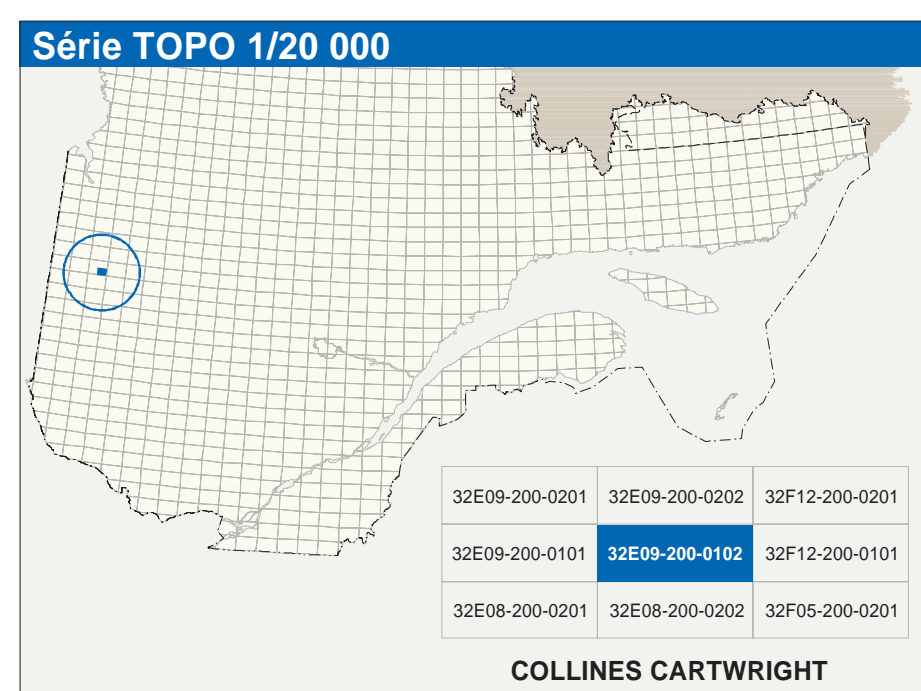
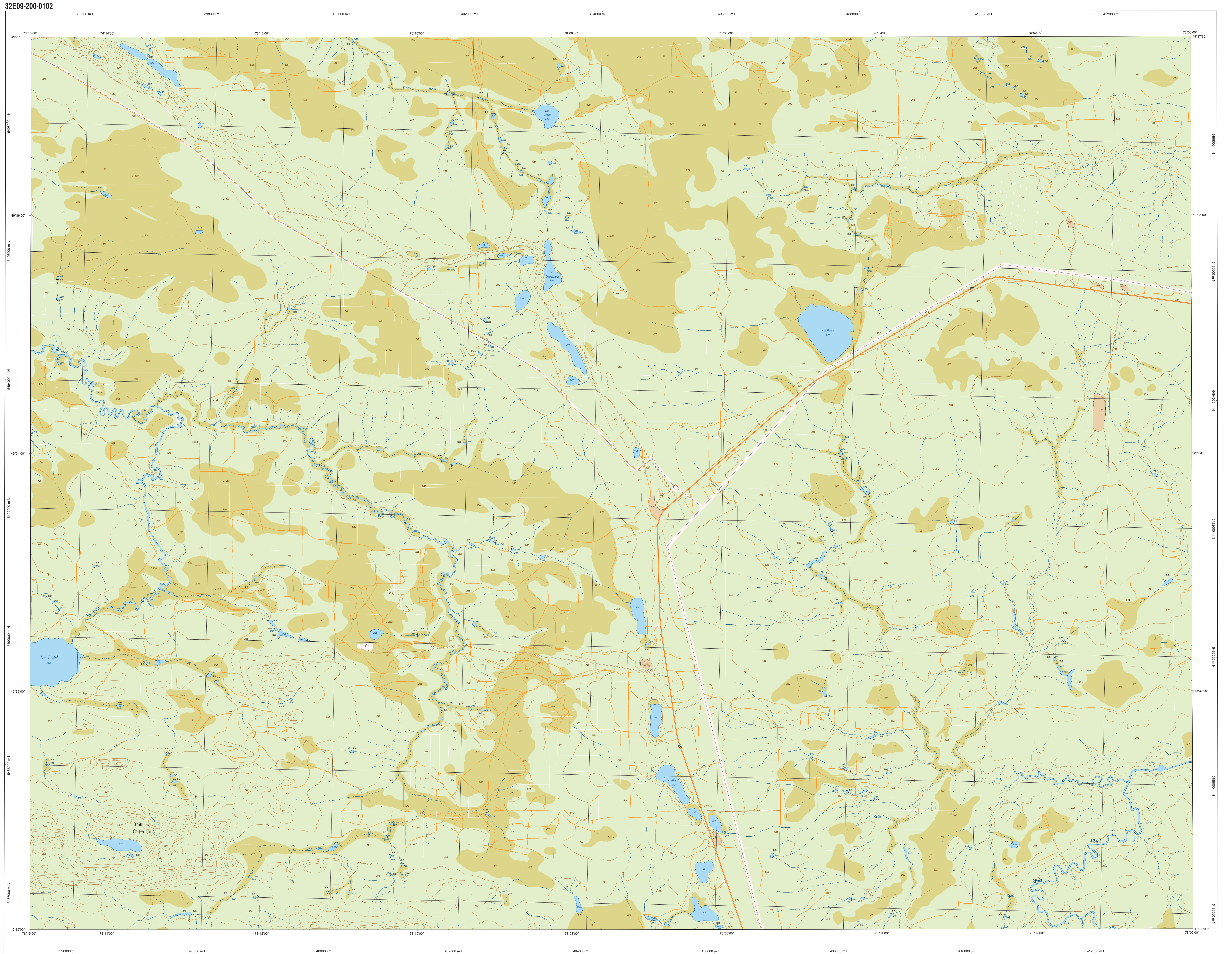


COLLINES CARTWRIGHT



Hydrographie	
	Cours d'eau; cours d'eau intermittent
	Lac; mare; réservoir hydroélectrique
	Plaine inondée; milieu humide
	Chute; rapide; cataracte
	Quai; pose sèche
	Quai; pont de péanions; travée; phare
	Brise-lames; estacade
	Canal; écluse
	Barrage; barrage hydroélectrique; barrage de caoier
	Conduite forée; glosse; buse
Modèle	
	Courbe de niveau; mètre; intermédiaire; point coté
	Estac; déboisement; dépôt fluvial
Végétation	
	Méso; boisé; vergé
	Pénurie; bois

Infrastructure de transport	
	Réseau routier (classification MTQ)
	Autroite
	Route nationale, route régionale, route collective, route locale, route d'accès aux ressources; pavée; non pavée
	Réseau routier (classification MRN)
	Rue; chemin carrossable; curé; non pavé
	Voie de communication; en construction; abandonnée
	Chemin non carrossable
	Chemin non carrossable
	Pont; pont couvert; pont d'éclatement
	Passerelle; tunnel
	Mur de soutènement; écran anti-butut
	Talus de remblai; talus de déblai
	Voie ferrée; hydrobase; aéroport
	Plan d'atterrissage; piste; non pavée
	Ligne de transport; pylône; zone de distribution d'électricité
	Pipeline; tour; tour de télécommunication
Autres	
	Puits; puits couvert; puits d'éclatement
	Passerelle; tunnel
	Mur de soutènement; écran anti-butut
	Talus de remblai; talus de déblai
	Voie ferrée; hydrobase; aéroport
	Plan d'atterrissage; piste; non pavée
	Ligne de transport; pylône; zone de distribution d'électricité
	Pipeline; tour; tour de télécommunication

Habitation, équipement, exploitation	
	Bâtiment, en construction, en ruines; maison mobile; fiche
	Sens; site
	Parc de stationnement; omélette
	Terrain de jeu; piscine publique
	Centre de ski; centre de loisir
	Piste; terrain de golf; jardin botanique
	Terrain de camping; aire-parc; base militaire
	Cour de véhicules hors d'usage; cour de déchargement de matériaux
	Conroyeur; brûleur à bois; réservoir de surface
	Étang d'évacuation; tas d'entassement sanitaire
	Base; déchargement; centrale
	Mise à ciel ouvert; amas; tas
	Zone non cartographiée
Frontières	
	Frontière internationale
	Frontière intermunicipale ou interrégionale
	Frontière Québec - Terre-Neuve-et-Labrador (cette frontière n'est pas définitive)

Métadonnées	
Surface de référence géodésique:	Équivoie GRS80
Système de référence géodésique:	NAD83; compatible avec le système mondial WGS84
Projection cartographique:	Mercator transverse modifiée (MTM); zone de 2° système de coordonnées planes du Québec (SCQP); fuseau 10 CQC020 (Niveau moyen des mers)
Équivalent des courbes de niveau:	10 mètres
Déclinaison magnétique au centre de la feuille en 2003:	14°11' ouest
Variation annuelle:	2,7" vers l'est
Coordonnées géographiques au centre de la feuille:	49°33'45" nord 78°02'30" ouest
Longitude d'origine (méridien central):	78°02' ouest
Latitude d'origine (équateur):	0,0°
Coordonnées UTM d'origine:	304 800, 0 mètres
Facteur d'échelle:	0,9999

Sources		Organisme		Date	
Classification du réseau routier québécois	Hydro-Québec	Ministère des transports	rd	1990	
Courbes de niveau	Commission géologique du Canada	Commission géologique du Canada	2003		
Déclinaison magnétique	Commission géologique du Canada	Photographies aériennes	1998		
Nomenclature géographique	Commission de toponymie du Québec	Commission de toponymie du Québec	rd		
Photographies aériennes à l'échelle de 1:40 000	Ministère des Ressources naturelles et de la Faune	Ministère des Ressources naturelles et de la Faune	1998		

Crédits
 Réalisation : Direction générale de l'information géographique
 © Gouvernement du Québec, 3^e trimestre 2003
 Déposit légal : Bibliothèque nationale du Québec