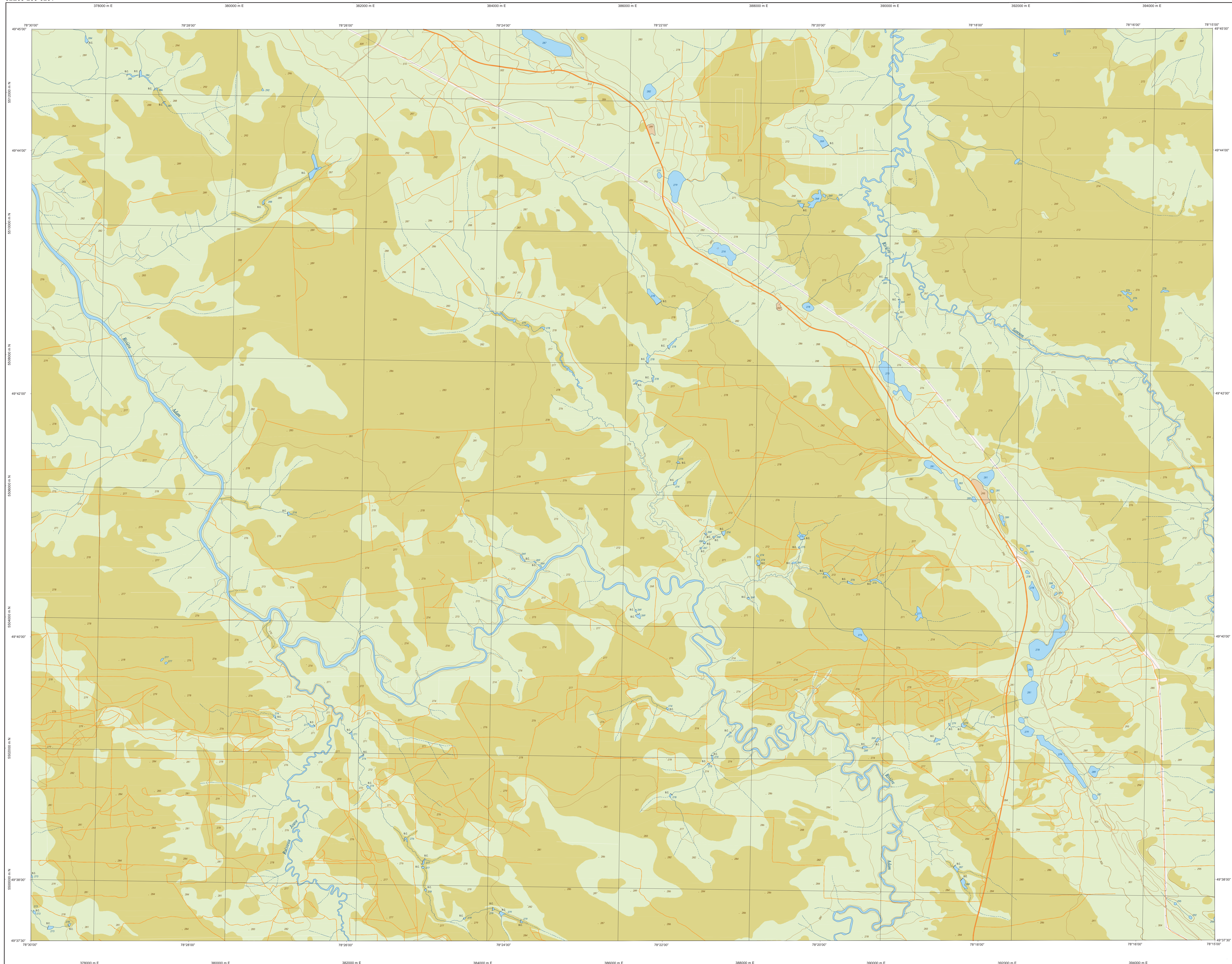
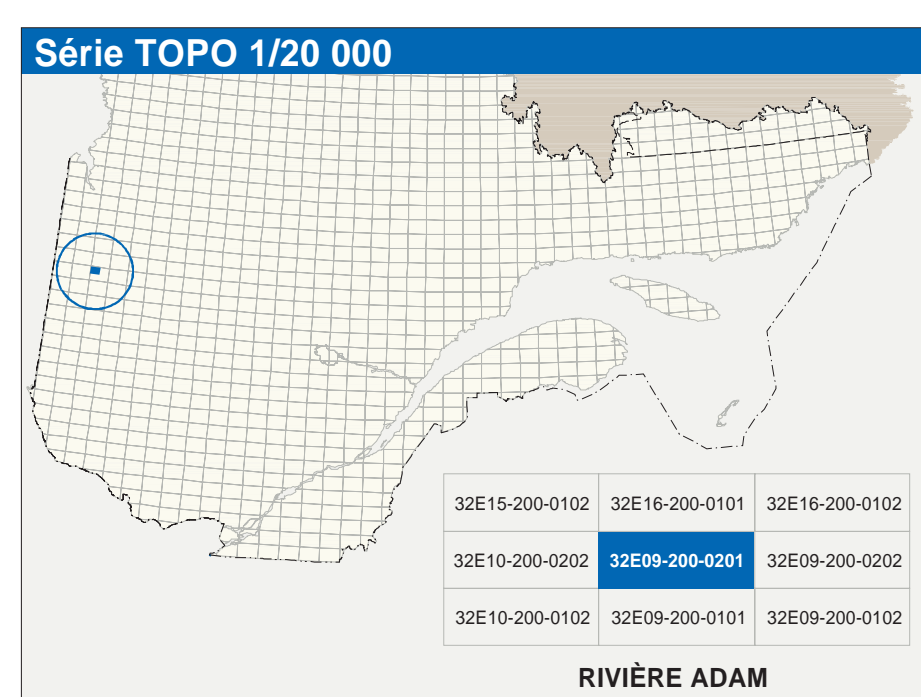


# RIVIÈRE ADAM

32E09-200-0201



32E09-200-0201



**Hydrographie**

	Cours d'eau, cours d'eau intermittent
	Lac, mare, réservoir hydroélectrique
	Plaine inondée, milieu humide
	Chute, rapide, écouil
	Quai, pont de plaisance, traversé, phare
	Brisa-lames, escalade
	Canal, déviation
	Barrière, barrage hydroélectrique, barrage de canal
	Conduite forcée, gouffre, buse

**Modèle**

	Courbe de niveau mètre, intermédiaire, point coté
	Éclair, décrochement, dépôt fluvial

**Végétation**

	Milieu boisé, vergne
	Pénurie, haie

**Infrastructure de transport**

**Réseau routier (classification MTQ)**

	Autoroute
	Route nationale, route régionale, route collective
	route locale, route d'accès aux ressources : pavée; non pavée

**Réseau routier (classification MN)**

	Rue, chemin carrossable : pavé; non pavé
	Voie de communication : en construction; abandonnée
	Chemin non carrossable

**Autres**

	Port, pont couvert; pont d'éclusement
	Passerelle, tunnel
	Mur de soutènement; écran anti-bruit
	Talus de remblai; talus de déblai
	Voie ferrée; hydrobas, aéroport
	Pique d'atterrissage : pavé; non pavé
	Ligne de transport; pylône, poteau de distribution d'électricité
	Pipeline; tuyau; tuyau de télécommunication

**Habitation, équipement, exploitation**

	Bâtiment, en construction, en ruine; maison mobile, échue
	Serre, silo
	Terrain de jeu, piscine publique
	Centre de ski alpin; remontée mécanique
	Plan, terrain de golf, jardin zoologique
	Terrain de camping; ciné-parc; base militaire
	Cour de véhicules hors d'usage; cour d'entreposage de matériaux
	Hangar; brûlerie à bois; réservoir de surface
	Élagage; élagage; seuil d'emboussage sanitaire
	Banc d'empilage; capot
	Mire à ciel ouvert; anas, falde
	Zone non cartographiée

**Frontières**

	Frontière internationale
	Frontière intermunicipale ou interterritoriale
	Frontière Québec - Terre-Neuve-et-Labrador (cette frontière n'est pas définitive)

**Métadonnées**

Surface de référence géodésique : NAD83, compatible avec le système mondial WGS84  
 Système de référence géodésique : Métrique terrestre modifiée (MTM), zone de 7° système de coordonnées planes du Québec (SC7PQ), fuseau 10 C2022 (Niveau moyen des mers)  
 Origine des altitudes : Équidistance des courbes de niveau : 10 mètres  
 Déclinaison magnétique au centre de la feuille en 2023 : 14°2' vers l'est  
 Variation annuelle : 2,0" vers l'est  
 Coordonnées géographiques au centre de la feuille : 49°41'15" nord 78°22'30" ouest  
 Longitude d'origine (méridien central) : 78°20' ouest  
 Latitude d'origine (équateur) : 0°0' 0" nord  
 Coordonnée X, Y d'origine : 304 800, 0 mètres  
 Facteur d'échelle : 0,9999

Échelle GRS80 : 1 cm sur la carte équivaut à 20 000 cm sur le terrain, soit 200 mètres

1/20 000

**Sources**

Données	Organisme	Date
Classification du réseau routier supérieur	Ministère des transports	nd
Catégorie des réservoirs hydroélectriques	Hydro-Québec	1990
Déclinaison magnétique	Commission géologique du Canada	2003
Courbes de niveau	Photographies aériennes à l'échelle de 1:40 000	1998
Nomenclature géographique	Commission de toponymie du Québec	nd
Photographies aériennes à l'échelle de 1:40 000	Ministère des Ressources naturelles et de la Faune	1998

**Crédits**  
 Réalisation : Directeur général de l'information géographique  
 © Gouvernement du Québec, 7<sup>e</sup> trimestre 2003  
 Débit légal - Bibliothèque nationale du Québec