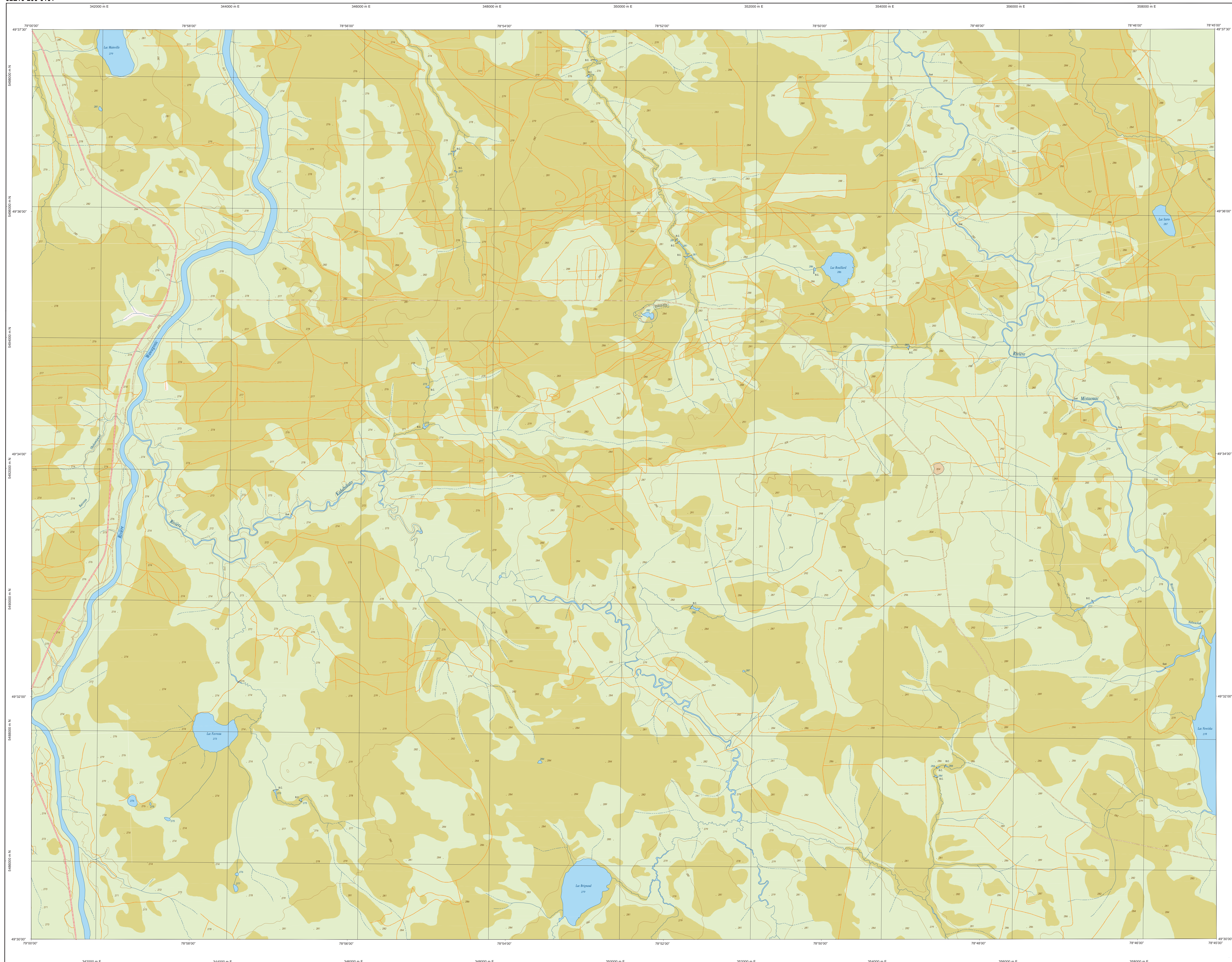
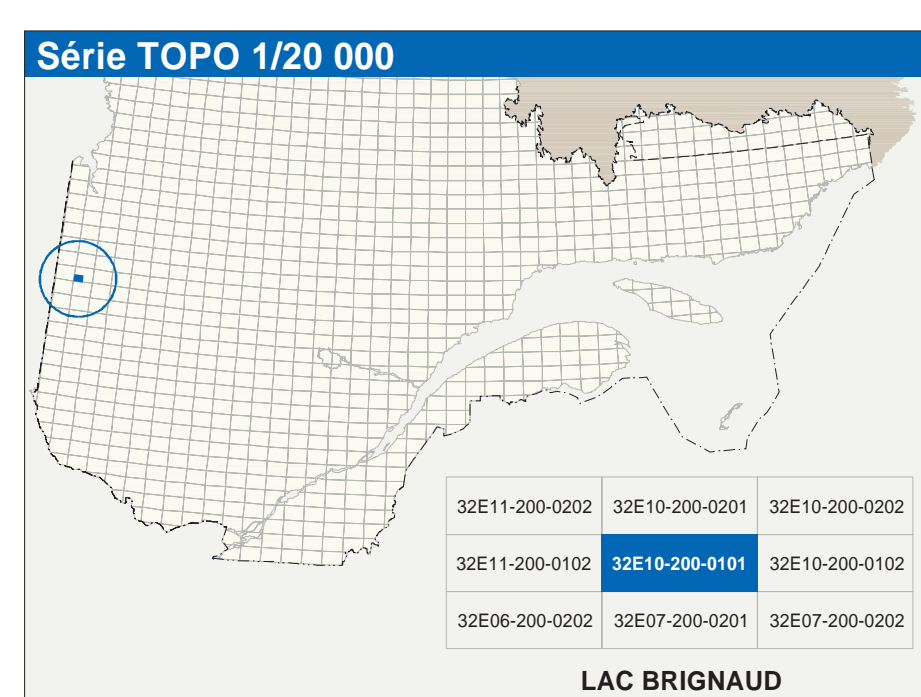


LAC BRIGNAUD

32E10-200-0101



32E10-200-0101



Hydrographie	Modèle	Végétation
Cours d'eau: cours d'eau intermittent	Courbe de niveau: maître; intermédiaire; point coté	Milieu forestier: vierge
Lac, mare; réservoir hydroélectrique	Esker; décrochement; dépôt fluvial	Pensée; baie
Planche inondée; marais humide		
Chute; rapide; écart		
Quai; pile; abri		
Quai; pont de péage; traversin; phare		
Brisé-lames; estacade		
Canal; écluse		
Barrage; barrage hydroélectrique; barrage de castor		
Conduite forcée; glissoire; buse		

Infrastructure de transport	Autres
Réseau routier (classification MTQ)	Port; pont couvert; pont d'épave
Road nationale, route régionale, route collective	Passerelle; tunnel
route locale, mode d'accès aux ressources: pavée; non pavée	Mur de soutènement; écran anti-but
Réseau routier (classification MRN)	Talus de remblai; talus de déblai
Rue, chemin carrossable; pavé; non pavé	Voie forestière; hydrobus; aéroport
Voie de communication: en construction; abandonnée	Piste d'atterrissage; piste; non pavée
Chemin non carrossable	Ligne de transport; pylône; poste de distribution d'électricité
	Pépinière; tour; tour de télécommunication

Habitation, équipement, exploitation	Frontières
Bâtiment en construction; en ruine; maison mobile; chaie	Frontière internationale
Semi-île	Frontière interprovinciale ou territoriale
Parc de stationnement; casernes	Frontière Québec - Terre-Neuve-et-Labrador (cette frontière n'est pas définie)
Terrain de jeu; piscine publique	
Camp; de ski alpin; remonte-pente mécanique	
Plan; terrain de golf; piste aérologique	
Terrain de camping; club-parc; base militaire	
Cour de véhicules hors d'usage; cour d'entreposage de matériaux	
Convoyeur; briseur à bois; réservoir de surface	
Étang d'épuration; lieu d'emboussement sanitaire	
Base d'approvisionnement	
Mine à ciel ouvert; amas, halle	
Zone non cartographiée	

Métadonnées	Éléments
Surface de référence géodésique: NAD83, compatible avec le système mondial WGS84	Échelle: 1:20 000
Système de référence géodésique: Métrique; terrain; métrique; NAD83, zone de 3°	Projection cartographique: UTM
Projection cartographique: UTM	Origine des altitudes: Équateur des courbes de niveau: 10 mètres
Éléments des courbes de niveau: Déclinaison magnétique au centre de la feuille en 2003: 13°34' ouest	Variation annuelle: 2,3 vers l'est
Coordonnées géographiques au centre de la feuille: Longitude d'origine (méridien central): 49°33'45" nord 78°52'30" ouest	Latitude d'origine (parallèle): 0°0'
Longitude d'origine (parallèle): 284 800,0 mètres	Coordonnées X, Y d'origine: 0,0000
Facteur d'échelle: 0,0000	

Sources	Organisme	Date
Classification du réseau routier québécois	Ministère des transports	nd
Cote d'évaluation des réservoirs hydroélectriques	Hydro-Québec	1990
Déclinaison magnétique	Commission géologique du Canada	2003
Courbes de niveau	Photogrammétrie	1998
Nomenclature géographique	Commission de toponymie du Québec	nd
Photogrammes aériens à l'échelle de 1:40 000	Ministère des Ressources naturelles et de la Faune	1998

Crédits
 Réalisation: Direction générale de l'information géographique
 © Gouvernement du Québec, 3^e trimestre 2003
 Dépot légal - Bibliothèque nationale du Québec