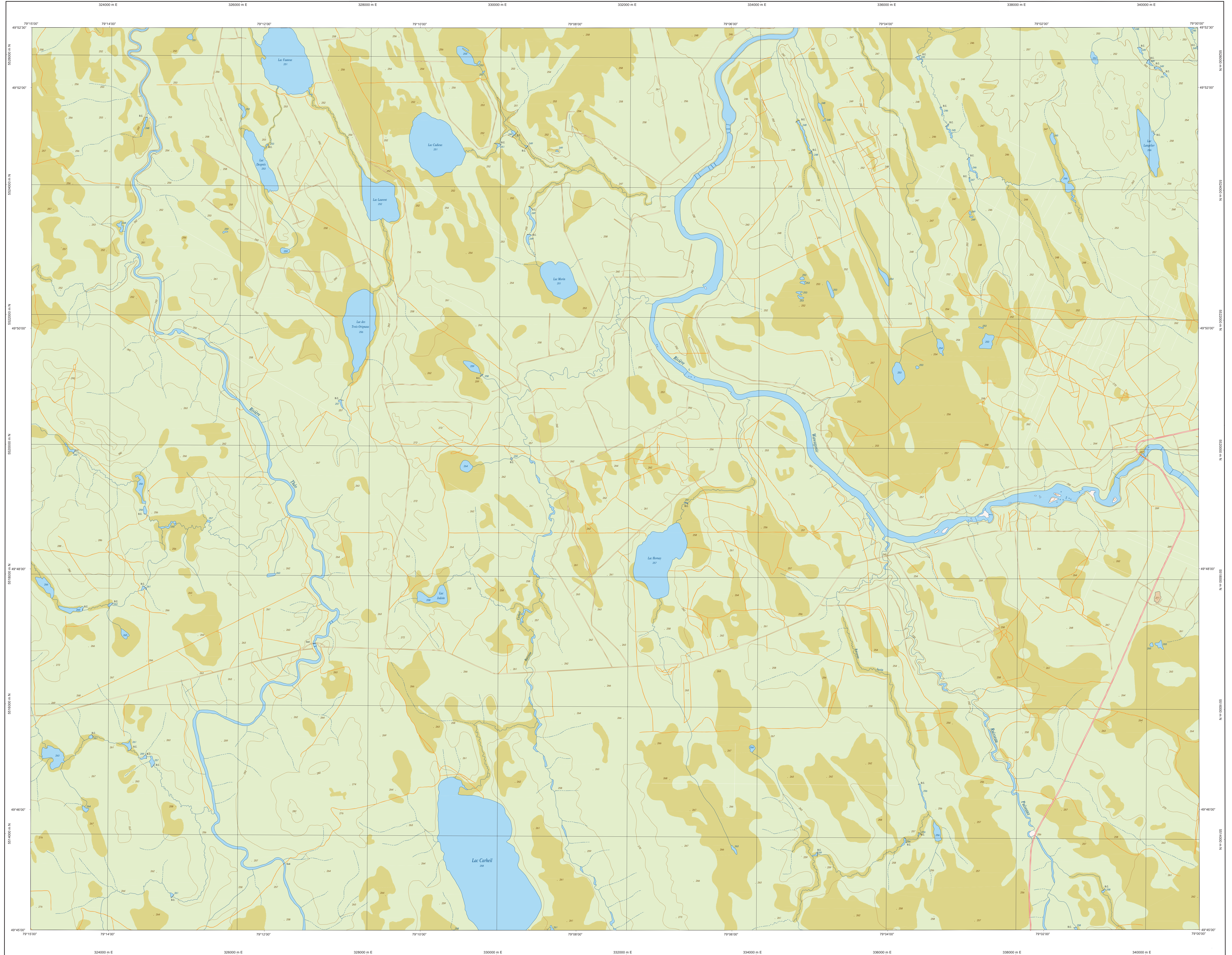
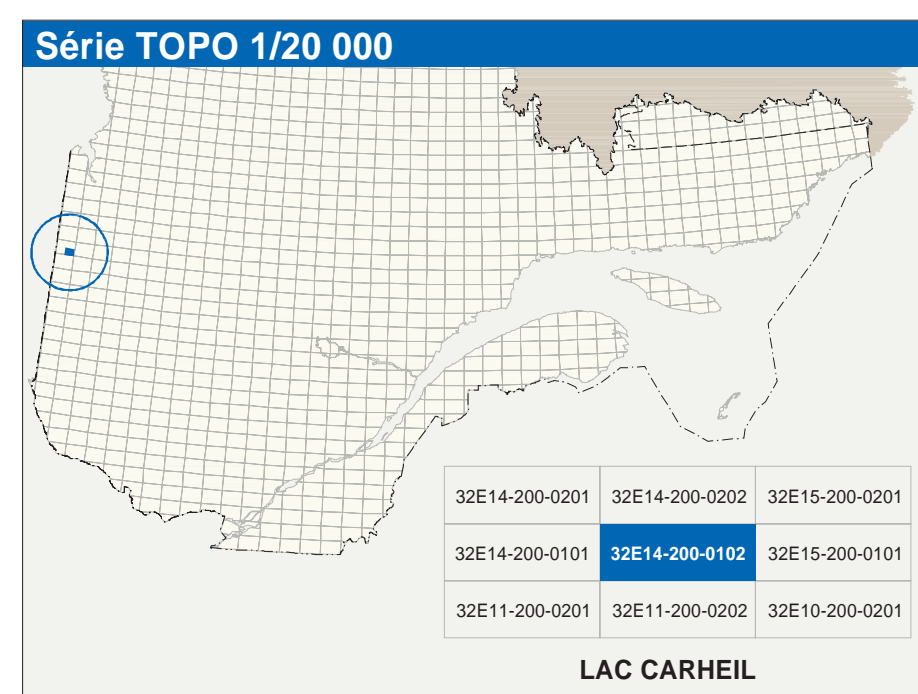


LAC CARHEIL

32E14-200-0102



32E14-200-0102



Hydrographie

	Court d'eau; court d'eau intermittent
	Lac; mare; réservoir hydroélectrique
	Plaine inondée; milieu humide
	Chute; rapide; écoule
	Îlot; îlot sec
	Quai; pont de référence; traversé; pare
	Buse-benne; ascende
	Canal; écluse
	Barrage; barrage hydroélectrique; barrage de castor
	Conduite forcée; glissoire; buse

Modèles

	Modèle de niveau; modèle; intermédiaire; pont coté
	Esplanade; abaissement; défilé; fossés

Végétation

	Milieu boisé; vergier
	Prairie; haie

Infrastructure de transport

Réseau routier (classification MTO)

	Autoroute
	Route nationale; route régionale; route collective;
	route locale; route d'accès aux ressources; pavée; non pavée

Réseau routier (classification MRN)

	Rue; chemin comestible; pavé; non pavé
	Voie de communication; en construction; abandonnée
	Chemin non comestible

Autres

	Pont; pont couvert; pont d'éclairage
	Passerelle; tunnel
	Mur de soutènement; écran anti-bruit
	Talus de remblai; talus de déblai
	Voie ferrée; hydrobase; aéroport
	Piste d'atterrissage; pavée; non pavée
	Ligne de transport; système; poste de distribution d'électricité
	Pylône; tour; tour de télécommunication

Habitation, équipement, exploitation

	Bâtiment; en construction; en ruines; maison mobile; ferme
	Sentier; sentier
	Parc de stationnement; aéroport
	Terrain de jeu; piscine publique
	Centre de ski alpin; remontée mécanique
	Piste; terrain de golf; piste cyclable
	Terrain de camping; site-parc; base militaire
	Cour de véhicules hors d'usage; cour d'entreposage de matériaux
	Convoyeur; bûcher à bois; réservoir de surface
	Étang d'épuration; lac d'effoulement continu
	Banc d'atterrissage; centrale
	Mine à ciel ouvert; amas; halle
	Zone non cartographiée

Frontières

	Frontière internationale
	Frontière interprovinciale ou territoriale
	Frontière Québec - Terre Neuve-et-Labrador (cette frontière n'est pas définitive)

Métadonnées

Surface de référence géodésique : Système de référence géodésique : Métrique transverse modifiée (NAD83) - zone de 3° système de coordonnées planes du Québec (ESGPD), niveau 10

Origine des altitudes : Élévation des courbes de niveau : Déclinaison magnétique au centre de la feuille en 2022 : Variation annuelle : Coordonnées géographiques au centre de la feuille : Longitude d'origine (méridien central) : Latitude d'origine (équateur) : Coordonnée X, Y d'origine : Facteur d'échelle :

Élévation GRS80 NAD83, compatible avec le système mondial WGS84

10 mètres

13°29' ouest

2,3 vers Est

49°48'45" nord 79°07'30" ouest

29°20' ouest

0,0°

300 000, 0 mètres

0,9999

0 1 2 km

1:20 000

(1 cm sur la carte équivaut à 20 000 cm sur le terrain, soit 200 mètres)

Sources

Classification du réseau routier supérieur : Carte d'évaluation des ressources hydroélectriques : Déclinaison magnétique : Coordonnées géographiques : Nomenclature géographique : Photographies aériennes à l'échelle de 1:40 000 :

Ministère des transports

Hydro-Québec

Commission géologique du Canada

Photographies aériennes à l'échelle de 1:40 000

Commission de toponymie du Québec

Ministère des Ressources naturelles et de la Faune

1990

2003

1998

nd

1998

Crédits

Réalisation : Direction générale de l'information géographique

Passerelle, tunnel

© Gouvernement du Québec 3^e trimestre 2003

Digitalisé par : Bibliothèque nationale du Québec