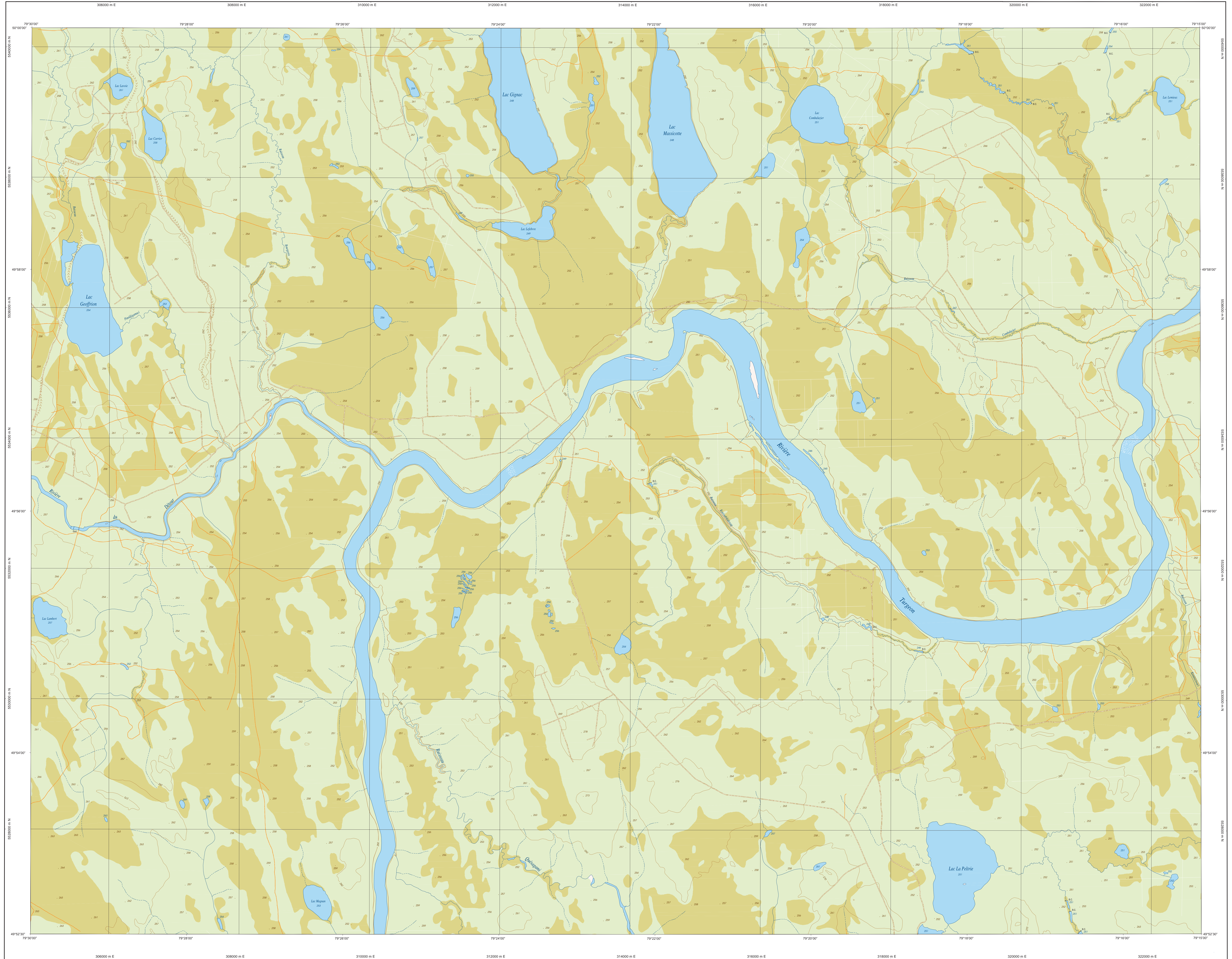
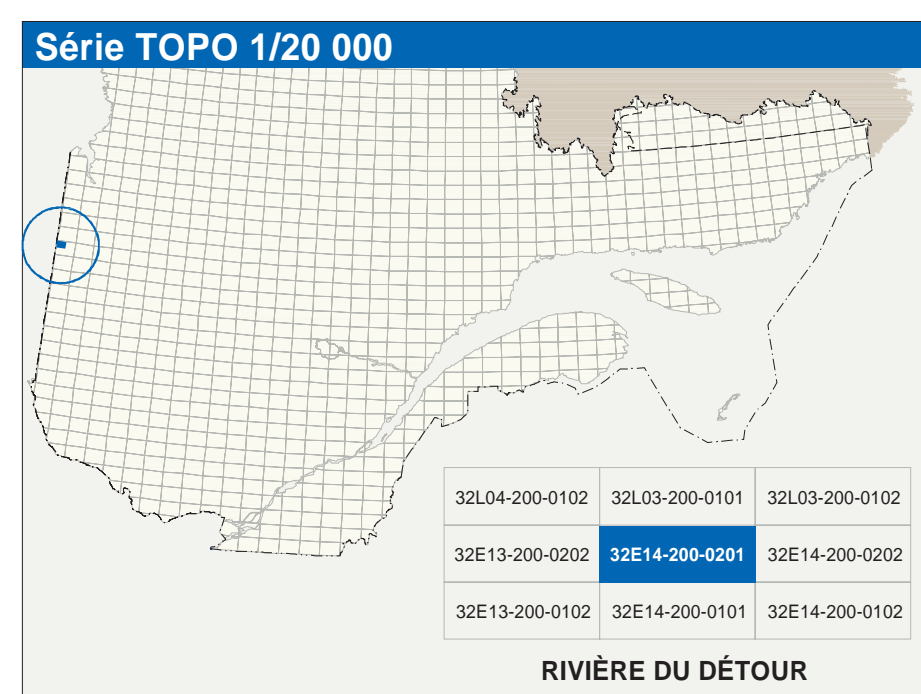


# RIVIÈRE DU DÉTOUR

32E14-200-0201



32E14-200-0201



Hydrographie	
	Cours d'eau; cours d'eau intermittent
	Lac, mare; réservoir hydroélectrique
	Plaine marécageuse; milieu humide
	Chute, rapide, écouil
	Culvert; casé; sâche
	Château; barrage; barrage, seuil, seuil, seuil
	Barrage; barrage hydroélectrique; barrage de cascade
	Conduite forcée; glissoir; buse
Modèles	
	Courbe de niveau maltraitée; intermédiaire; pont-côté
	Esplanade; dénivelé; digue; fossé
Végétation	
	Milieu boisé; vergé
	Prélande; haie

Infrastructure de transport	
	Réseau routier (classification MTO)
	Autoroute
	Route nationale, route régionale, route collective, route locale, route d'accès aux ressources; pavée; non pavée
	Réseau routier (classification MRN)
	Rue, chemin carrossable; pavé; non pavé
	Voie de communication; en construction; abandonnée
	Chemin non carrossable
	Autres
	Pont, pont couvert, pont d'épave
	Passerelle; tunnel
	Mur de soutènement; écran anti-bruit
	Talus de remblai; talus de déblai
	Voie ferrée; hydrobase; aéroport
	Piste d'atterrissage; pavée; non pavée
	Ligne de transport; pylône; poteau de distribution d'électricité
	Pipeline; tour de télécommunication

Habitation, équipement, exploitation	
	Bâtiment; en construction; en ruine; maison mobile; ferme
	Sens; silo
	Parc de stationnement; aire de stationnement
	Terrain de jeu; piscine publique
	Centre de ski alpin; remorque mécanique
	Plateau; terrain de golf; parc zoologique
	Terrain de camping; site-spéc; base militaire
	Cour de véhicules hors d'usage; cour d'embarquement de matériaux
	Convertisseur; bâtiment à bois; réservoir de surface
	Eclairage; éclairage; éclairage
	Éclairage; éclairage; éclairage
	Mine à ciel ouvert; mine, halo
	Zone non cartographiée
Frontières	
	Frontière internationale
	Frontière interprovinciale ou interterritoriale
	Frontière Québec - Terre Nouvelles-Labrador (cette frontière n'est pas définie)

Métadonnées	
Surface de référence géodésique: NAD83, compatible avec le système mondial WGS84	Échelle: 1:20 000
Projection: cartographique	Altitude: 10 mètres
Origine des altitudes: Équidistance des courbes de niveau	Déclinaison magnétique au centre de la feuille en 2002: 13°20' ouest
Déclinaison magnétique au centre de la feuille en 2002: 13°20' ouest	Variation annuelle: 2,3 ans/est
Variation annuelle: 2,3 ans/est	Coordonnées géographiques au centre de la feuille: 69°15'15" nord 79°22'30" ouest
Coordonnées géographiques au centre de la feuille: 69°15'15" nord 79°22'30" ouest	Latitude d'origine (équateur): 49°15'15" N
Latitude d'origine (équateur): 49°15'15" N	Longitude d'origine (méridien central): 79°22'30" O
Longitude d'origine (méridien central): 79°22'30" O	Coordonnées UTM d'origine: 20K 480, 0 mètres (5 999)
Coordonnées UTM d'origine: 20K 480, 0 mètres (5 999)	

Sources	
Classification du réseau routier supérieur	Ministère des transports
Classification des réseaux hydroélectriques	Hydro-Québec
Classification des réseaux hydroélectriques	Commission géologique du Canada
Classification des réseaux hydroélectriques	Photographies aériennes à l'échelle de 1:40 000
Classification des réseaux hydroélectriques	Commission de toponymie du Québec
Classification des réseaux hydroélectriques	Nomenclature géographique
Classification des réseaux hydroélectriques	Photographies aériennes à l'échelle de 1:40 000
Classification des réseaux hydroélectriques	Ministère des Ressources naturelles et de la Faune
Classification des réseaux hydroélectriques	1996

**Ressources naturelles et Faune Québec**

Crédits  
 Réalisation: Direction générale de l'information géographique  
 © Gouvernement du Québec 2003  
 Dépot légal - Bibliothèque nationale du Québec