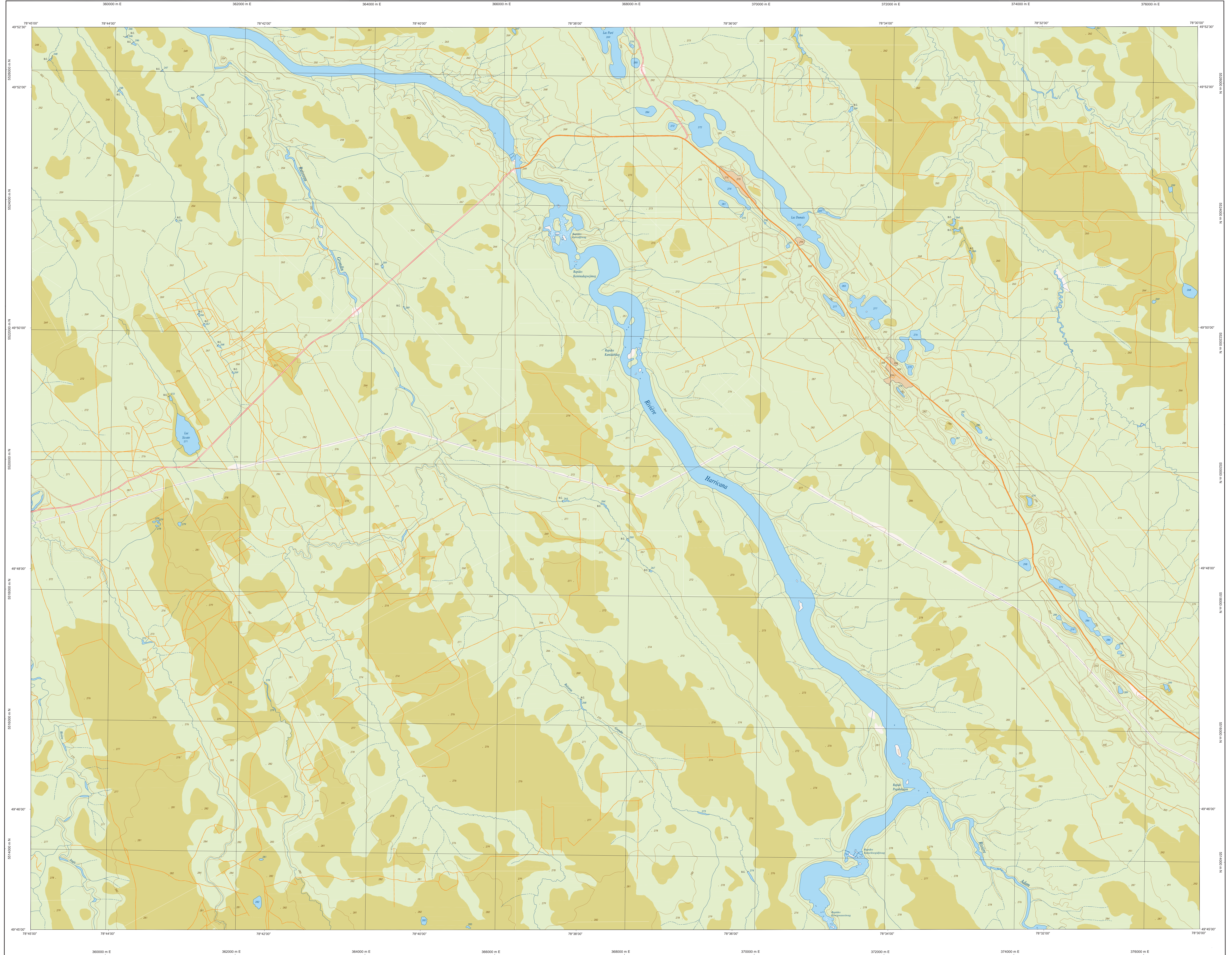
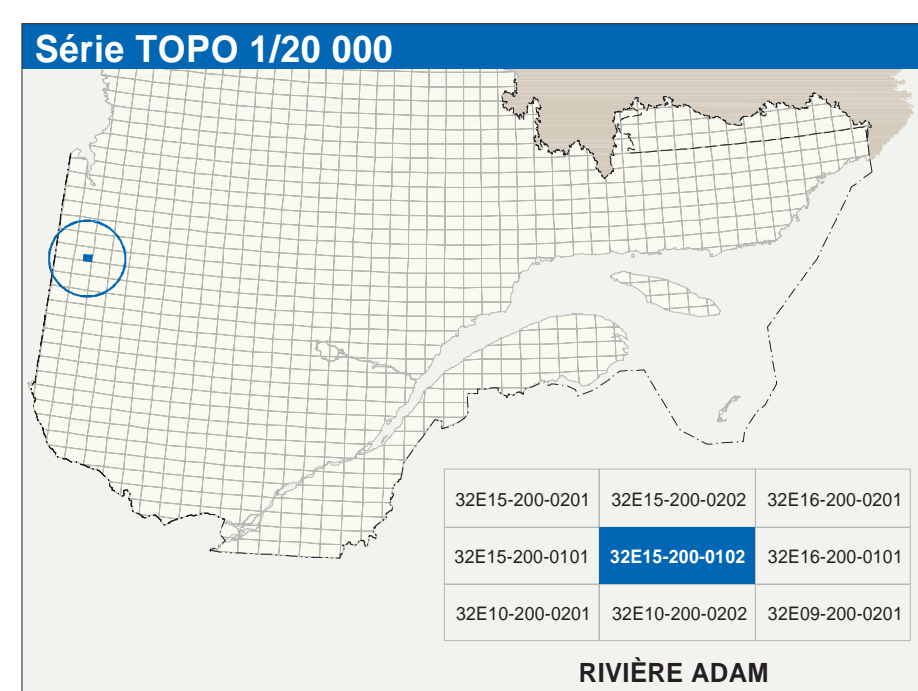


# RIVIÈRE ADAM

32E15-200-0102



32E15-200-0102



Hydrographie	
	Cours d'eau; cours d'eau intermittent
	Lac; mare; réservoir hydroélectrique
	Plaine inondée; milieu humide
	Chute; rapide; écoule
	Quai; pont de décharge; traversé; phare
	Barrage; barrage hydroélectrique; barrage de cascade
	Canal; éclusé
	Barrage; barrage hydroélectrique; barrage de cascade
	Conduite forcée; glissoire; buse
Modèles	
	Courbe de niveau maltraitée; intermédiaire; pont coté
	Esker; décrochement; dépôt fluvial
Végétation	
	Milieu boisé; vergé
	Parc; haie

Infrastructure de transport	
Réseau routier (classification MTG)	
	Autoroute
	Route nationale; route régionale; route collective;
	route locale; route d'accès aux ressources; pavé; non pavé
Réseau routier (classification MRN)	
	Rue; chemin carrossable; pavé; non pavé
	Vie de communication; en construction; abandonnée
	Chemin non carrossable
Autres	
	Pont; pont couvert; pont d'engagement
	Passerelle; tunnel
	Mur de soutènement; écran anti-bruit
	Talus de remblai; talus de déblai
	Vie fermée; hydrobase; aéroport
	Plan de drainage; pavé; non pavé
	Ligne de transport; pylône; poste de distribution d'électricité
	Pylône; tour de télécommunication

Habitation, équipement, exploitation	
	Bâtiment; en construction; en ruine; maison mobile; tache
	Site; site
	Parc de stationnement; onctueux
	Terrain de jeu; piscine publique
	Centre de ski alpin; remonte-pente; téléphérique
	Plan; terrain de golf; jardin; zoologique
	Terrain de camping; onctueux; base militaire
	Cour de véhicules hors d'usage; cour d'entreposage de matériel
	Conseil; bâtiment à bois; réservoir de surface
	Étang d'épuration; lag; réservoir de surface
	Banc; chemin; centrale
	Mine à ciel ouvert; amas; haie
	Zone non cartographiée
Frontières	
	Frontière internationale
	Frontière interprovinciale ou interrégionale
	Frontière Québec - Terre-Neuve-et-Labrador (cette frontière n'est pas définitive)

Métadonnées	
Surface de référence géodésique :	Ellipsoïde GRS80
Système de référence géodésique :	NAD83, compatible avec le système mondial WGS84
Projection cartographique :	Mercator transverse modifiée (MTM), zone de 7° système de coordonnées planes du Québec (SCQP), niveau 10
Origine des altitudes :	COTD20 (niveau moyen des mers)
Équidistance des courbes de niveau :	10 mètres
Déclinaison magnétique au centre de la feuille en 2025 :	13°54' ouest
Variation annuelle :	2,6 vers l'est
Coordonnées géographiques au centre de la feuille :	49°48'45" nord 78°37'30" ouest
Latitude d'origine (équateur) :	0,0°
Longitude d'origine (méridien central) :	356 600, 0 mètres
Facteur d'échelle :	0,9999

Sources		Organisme		Date	
Classification du réseau routier supérieur :	Hydro-Québec	Ministère des transports	nd		
Catégorie d'exploitation des réservoirs hydroélectriques :	Commission géologique du Canada	Hydro-Québec	1990		
Déclinaison magnétique :	Photogéométrie aérienne	Commission géologique du Canada	2003		
Courbes de niveau :	Commission de toponymie du Québec	Photogéométrie aérienne	1995		
Nomenclature géographique :	Ministère des Ressources naturelles et de la Faune	Commission de toponymie du Québec	nd		
Photogéométrie aérienne :		Ministère des Ressources naturelles et de la Faune	1995		

**Crédits**  
 Rédaction : Direction générale de l'information géographique  
 © Gouvernement du Québec 3<sup>e</sup> trimestre 2003  
 Déposé légal - Bibliothèque nationale du Québec

