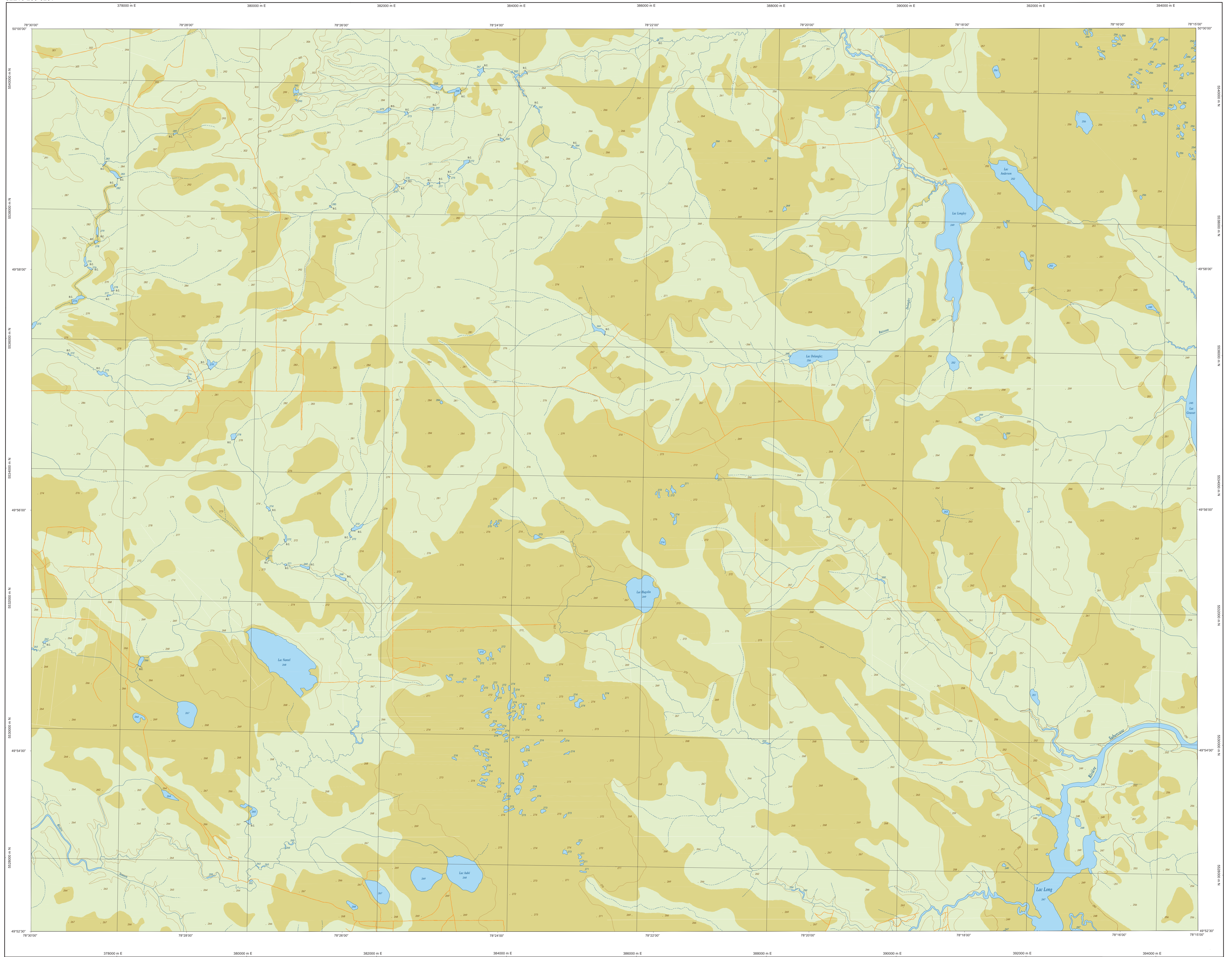
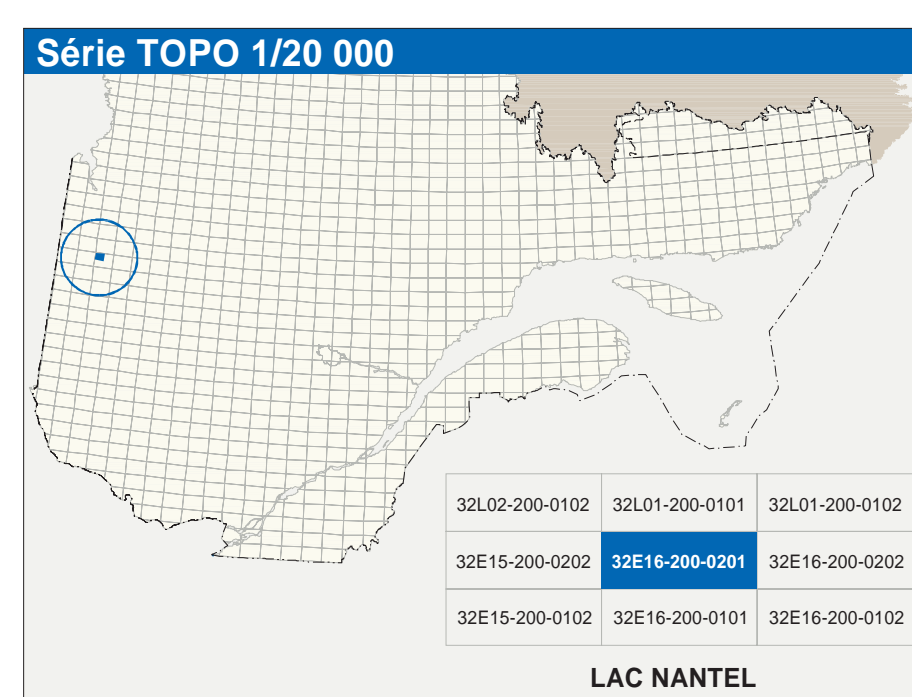


# LAC NANTEL

32E16-200-0201



32E16-200-0201



Hydrographie	
	Cours d'eau cours d'eau intermittent
	Lac, mare; réserve hydroélectrique
	Plaine marécageuse, milieu humide
	Chute, rapide, écoule
	Quai; pont de pilotage, traversin, planche
	Brise-lames, estacade
	Canal, écluse
	Barrière, barrage hydroélectrique; barrage de cascade
	Corral, fosse, glissoire, buse
Modèles	
	Courbe de niveau maîtresse; intermédiaire; point coté
	Esker, aboissement; dépôt fluvial
Végétation	
	Milieu boisé, verges
	Forêt, haie

Infrastructure de transport	
	Réseau routier (classification MTQ)
	Autoroute
	Route nationale, route régionale, route collective, route locale, route d'accès aux ressources; pavée; non pavée
	Rue, chemin camionnable; pavé; non pavé
	Voie de communication; en construction; abandonnée
	Chemin non camionnable
Autres	
	Pont, pont couvert; pont d'écluse
	Palissade, tunnel
	Mur de soutènement; écran anti-boues
	Talus de remblai; talus de déblai
	Voie ferrée; hydrobase, aéroport
	Plate-forme; ponton; pont de distribution d'électricité
	Pipeline; tuyau, tour de télécommunication

Habitation, équipement, exploitation	
	Bâtiment, en construction, en ruine; maison mobile, flèche
	Shed, silo
	Parc de stationnement; cimetière
	Terrain de jeu; piscine publique
	Centre de ski alpin; rampe à ski; centre de la faune; centre de la forêt; centre de la pêche; centre de la culture; centre de la santé; centre de la jeunesse; centre de la formation; centre de la recherche; centre de la technologie; centre de la culture; centre de la santé; centre de la jeunesse; centre de la formation; centre de la recherche; centre de la technologie
	Terrain de camping; site-parc; base militaire
	Cour de véhicules hors d'usage; cour d'entreposage de matériaux
	Composteur; brûleur à bois; réservoir de surface
	Etang d'épuration; lieu d'emboulement sauterie
	Éclair; écoulement; centrale
	Mine à ciel ouvert; amas, haie
	Zone non cartographiée
Frontières	
	Frontière internationale
	Frontière intermunicipale ou interurbaine
	Frontière Québec - Terre-Neuve-et-Labrador (autre frontière n'est pas illustrée)

Métadonnées	
Surface de référence géodésique:	Ellipsoïde GR83
Projection cartographique:	NAD83, compatible avec le système mondial WGS84
Origine des données:	Mécanisme transformé modèle MTM, zone de 31 système de coordonnées planes du Québec (SCQP), fuseau 10
Équidistance des courbes de niveau:	10 mètres
Déclinaison magnétique au centre de la feuille en 2003:	14°10' ouest
Variation annuelle:	2,8" vers l'est
Coordonnées géographiques au centre de la feuille:	49°56'15" nord 78°22'30" ouest
Longitude d'origine (méridien central):	78°20' ouest
Latitude d'origine (équateur):	0,0°
Contour à 1% d'isogène:	304 M, 0,1 mètres
Facteur d'échelle:	0,9999

Sources		Organisme		Date	
Classification du réseau routier supérieur	Ministère des transports			nd	
Cote d'expansion des réservoirs hydroélectriques	Hydro-Québec			1990	
Déclinaison magnétique	Commission géologique du Canada			2003	
Courbes de niveau	Photographies aériennes			1968	
Nomenclature géographique	Commission de toponymie du Québec			nd	
Photographies aériennes à l'échelle de 1:40 000	Ministère des Ressources naturelles et de la Faune			1968	
Crédits					
Réalisation: Direction générale de l'information géographique					
© Gouvernement du Québec, 7 <sup>e</sup> trimestre 2003					
Distributeur: Bibliothèque nationale du Québec					