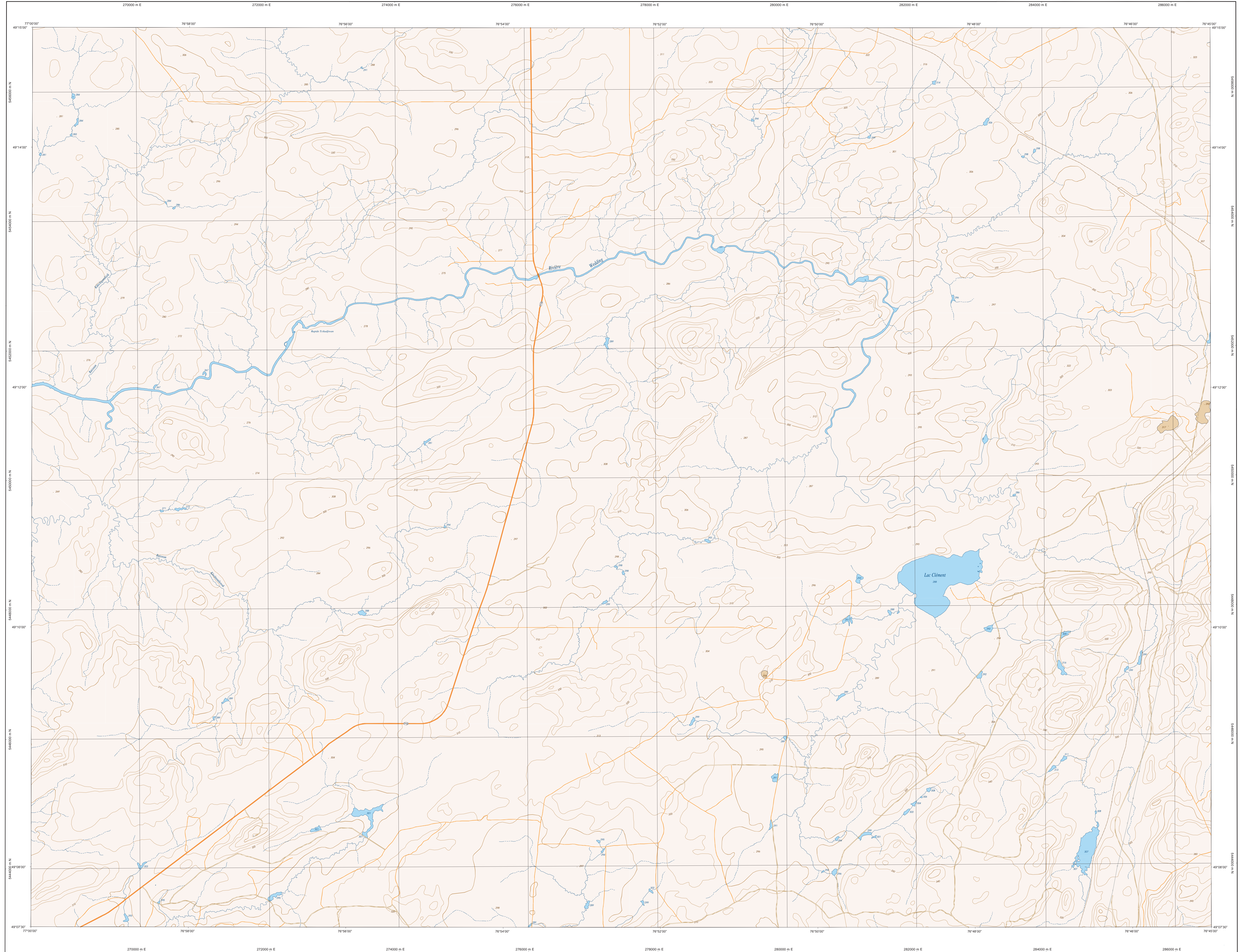
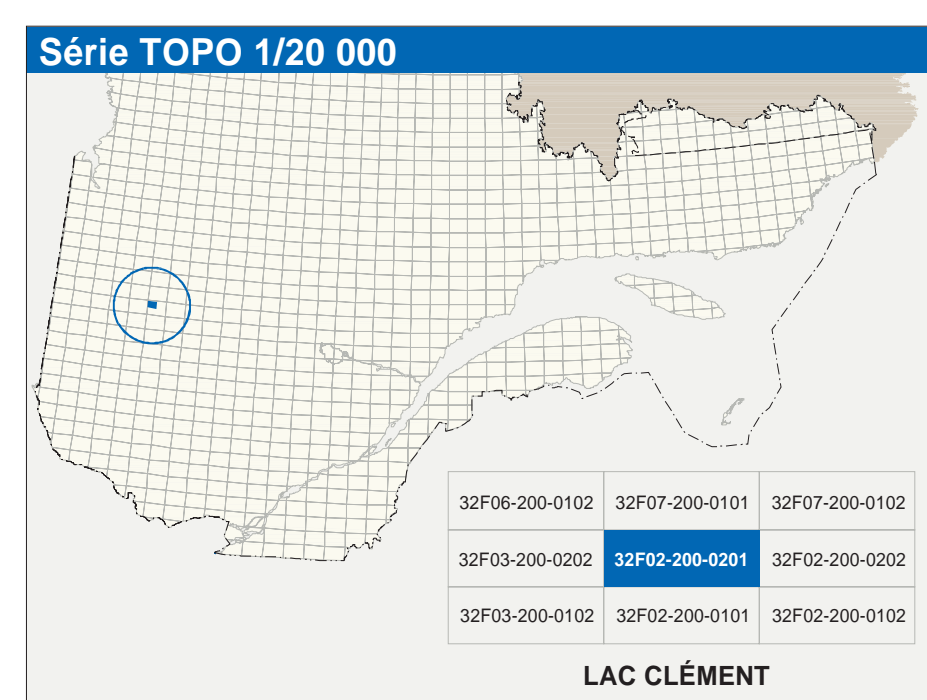


LAC CLÉMENT

32F02-200-0201



32F02-200-0201



Hydrographie	
	Cours d'eau: cours d'eau intermittent
	Lac, mare, réservoir hydroélectrique
	Plaine inondée, milieu humide
	Chute, rapide, écopie
	Quai, case, échelle
	Quai, pont de réservoir, traversé, phare
	Brisé-lames, estacade
	Canal, écluse
	Barrage, barrage hydroélectrique; barrage de castor
	Conduite forcée, glissière, buse
Modèle	
	Courbe de niveau métrique; intermédiaire; point coté
	Esker, décrochement, dépôt fluvial
Végétation	
	Milieu botaïk, verges
	Parkland; bois

Infrastructure de transport	
	Réseau routier (classification MTD)
	Autosole
	Route nationale, route régionale, route coléctrice, route locale, route d'accès aux ressources: pavée; non pavée
	Réseau routier (classification MNR)
	Rue, chemin, chemin de fer, voie ferrée, voie de communication: en construction; abandonnée
	Chemin non carrossable
Autres	
	Port, pont couvert, pont d'écluse
	Passerelle, ponton
	Mur de soutènement, ébran anti-bruit
	Talus de remblai, talus de déblai
	Voie ferrée; hydrobase, aéroport
	Piste d'atterrissage: pavée; non pavée
	Ligne de transport, pylône, poste de distribution d'électricité
	Piquet; tour; tour de télécommunication

Habitation, équipement, exploitation	
	Bâtiment, en construction, en ruine; maison mobile, niche
	Serre, silo
	Parc de stationnement; casernes
	Centre de ski alpin; remontée mécanique
	Parc, terrain de golf; parc zoologique
	Terrain de camping; site-parc; base militaire
	Cour de véhicules hors catégorie; cour d'embarquement de matériaux
	Conroyeur, brûleur à bois; réservoir de surface
	Étang d'épuration; lieu d'enfouissement sanitaire
	Banc; champ; carrière
	Mix à ciel ouvert; amas, hutte
	Zone non cartographiée
Frontières	
	Frontière internationale
	Frontière interprovinciale ou provinciale
	Frontière Québec - Terre Hébert et Labrador (cette frontière n'est pas délimitée)

Métadonnées	
Surface de référence géodésique:	Ellipsoïde GRS80
Système de référence géodésique:	NAD83, compatible avec le système mondial WGS84
Projection cartographique:	Mercator transverse modifiée (MTM), zone de 3° système de coordonnées planes du Québec (SCQP), feuille 5
Origine des altitudes:	Équidistance des courbes de niveau: 10 mètres
Équidistance des courbes de niveau:	Déclinaison magnétique au centre de la feuille en 2003: 14°56' ouest
Déclinaison magnétique au centre de la feuille en 2003:	Variation annuelle: 3,1° vers l'est
Variation annuelle:	Coordonnées géographiques au centre de la feuille: 49°11'15" nord 78°52'30" ouest
Coordonnées géographiques au centre de la feuille:	Longitude d'origine (méridien central): 0,0°
Longitude d'origine (méridien central):	Latitude d'origine (équateur): 388 800, 0 mètres
Latitude d'origine (équateur):	Coordonnées X, Y d'origine: 0,0000
Coordonnées X, Y d'origine:	Facteur d'échelle: 0,9999
Facteur d'échelle:	

Sources		Organisme		Date	
Classification du réseau routier supérieur:	Hydro-Québec	Ministère des transports	nd		
Catégorie d'utilisation des réservoirs hydroélectriques:	Commission géologique du Canada	Ministère des Ressources naturelles du Canada	1990		
Déclinaison magnétique:	Commission de toponymie du Québec	Ministère des Ressources naturelles du Québec	2003		
Courbes de niveau:	Ministère des Ressources naturelles du Québec		1968		
Nomenclature géographique:			nd		
Photographies aériennes à l'échelle de 1:40 000:		Ministère des Ressources naturelles et de la Faune	1996		
Crédits					
Réalisation: Direction générale de l'information géographique					
© Gouvernement du Québec 2° trimestre 2003					
Dépôt légal - Bibliothèque nationale du Québec					