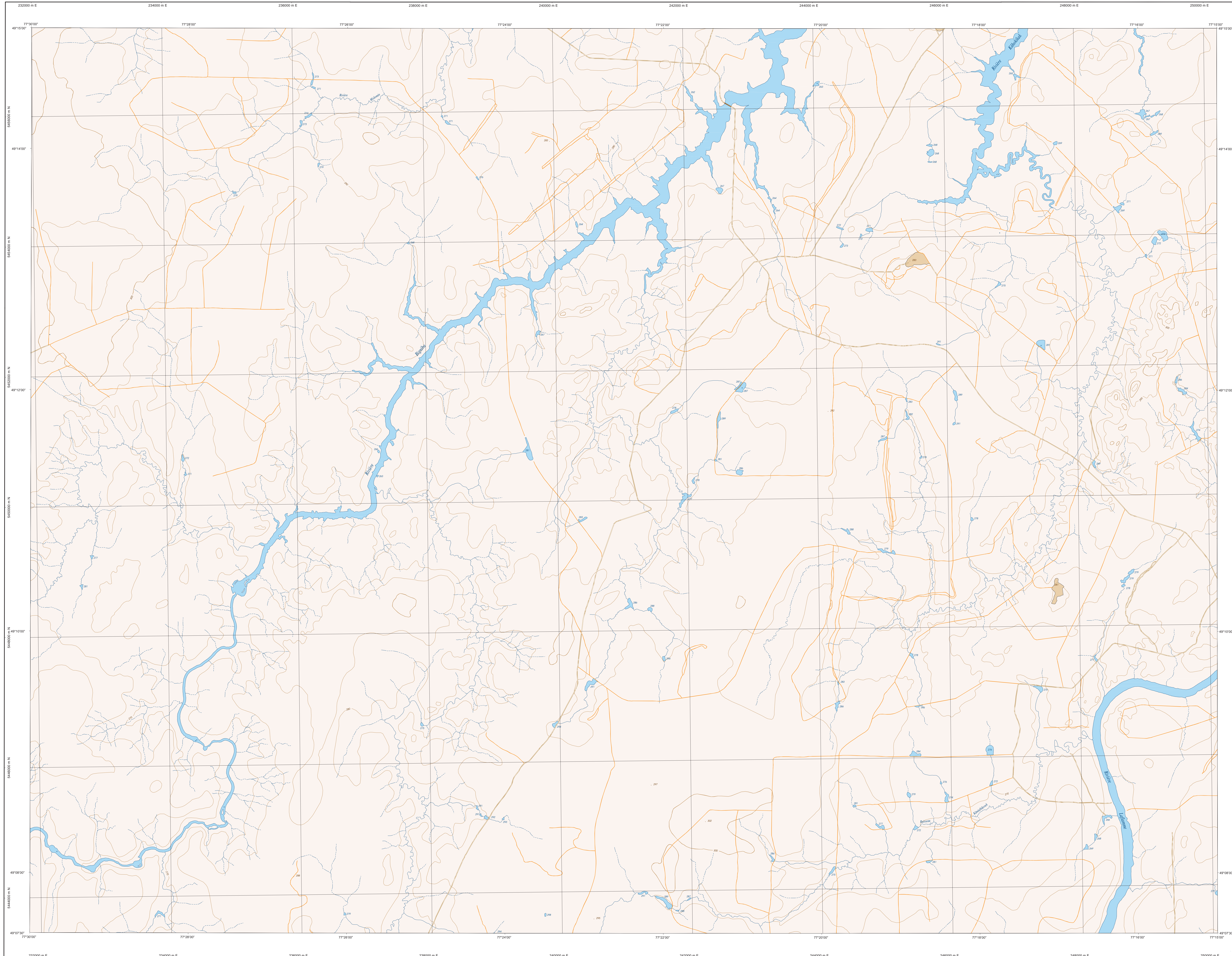
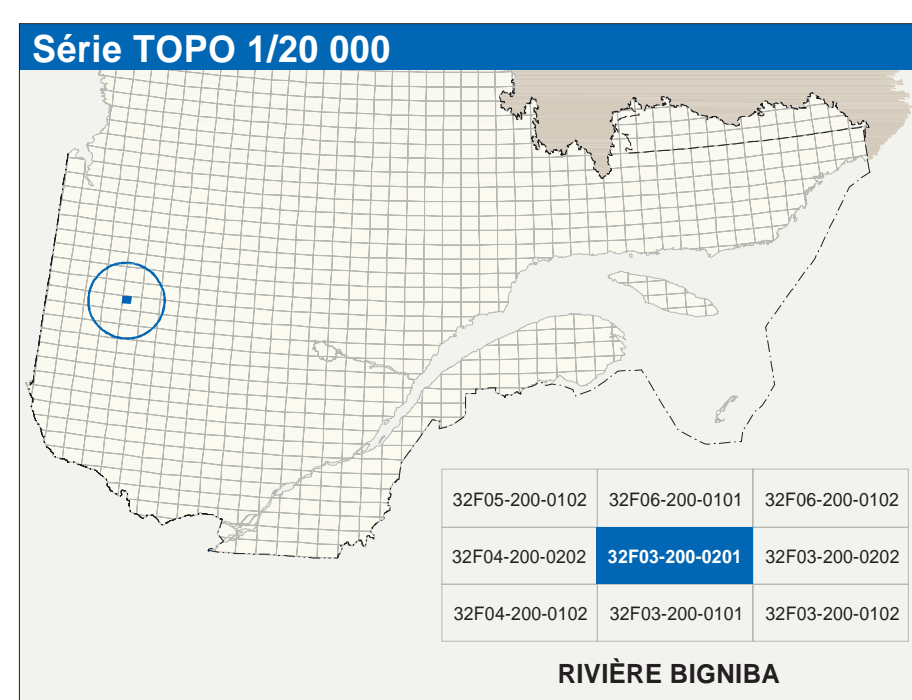


RIVIÈRE BIGNIBA

32F03-200-0201



32F03-200-0201



Hydrographie	
	Cour d'eau, cours d'eau intermittent
	Lac, mare, réservoir hydroélectrique
	Plaine inondée, milieu humide
	Chute, rapide, fouel
	Quai, pont de plaisance, traversé, pharo
	Bâche-lemas, estacade
	Canal, éclusé
	Barrage, barrage hydroélectrique, barrage de castor
	Conduite forcée, gâsac, buse
Modèle	
	Courbe de niveau mâtresse, intermédiaire, point coté
	Esari, déboisement, dépôt forestier
Végétation	
	Milieu bûché, vergé
	Prairie, bois

Infrastructure de transport	
	Réseau routier (classification MTQ)
	Autoroute
	Route nationale, route régionale, route collective, route locale, route d'accès aux ressources: pavée, non pavée
	Réseau routier (classification MRN)
	Rue, chemin carrossable: pavé, non pavé
	Voie de communication: en construction, abandonnée
	Chemin non carrossable
Autres	
	Pont, pont couvert, pont d'ajutage
	Passerelle, tunnel
	Mur de soutènement, écran anti-bruit
	Talus de remblai, talus de déblai
	Voie ferrée, hydrobase, aéroport
	Pneu d'atterrissage: pavé, non pavé
	Ligne de transport, pylône, poteau de distribution d'électricité
	Pipelines: gaz, tour de télécommunication

Habitation, équipement, exploitation	
	Bâtiment, en construction, en ruines, maison mobile, fêche
	Seme, silo
	Parc de stationnement, cimetière
	Terrain de jeu, piscine publique
	Carré de six aiguilles, serres, serre agricole
	Pneu, terrain de golf, jardin zoologique
	Terrain de camping, aire-parc, base militaire
	Cour de véhicules hors d'usage, cour d'entreposage de matériaux
	Conroyeur, brûleur à bois, réservoir de surface
	Etang d'épuration, lac d'emboulement sanitaire
	Bassin d'épuration, carrière
	Mine à ciel ouvert, amas, falaise
	Zone non cartographiée
Frontières	
	Frontière internationale
	Frontière intermunicipale ou provinciale
	Frontière Québec - Terre Neuve-et-Labrador (cette frontière n'est pas définie)

Métadonnées	
Surface de référence géodésique : NAD83, compatible avec le système mondial WGS84	Échelle GR80
Projection cartographique : Métrique transverse rectifiée (MTM), zone de 7° système de coordonnées planes du Québec (SCQPO), feuille 9	Origine des altitudes : Métrique transverse rectifiée (MTM), zone de 7° système de coordonnées planes du Québec (SCQPO), feuille 9
Origine des altitudes : Métrique transverse rectifiée (MTM), zone de 7° système de coordonnées planes du Québec (SCQPO), feuille 9	Équidistance des courbes de niveau : 10 mètres
Déclinaison magnétique au centre de la feuille en 2003 : 14°35' ouest	Variation annuelle : 2,8' vers l'est
Coordonnées géographiques au centre de la feuille : 49°11'52" nord 77°22'30" ouest	Longitude d'origine (métrique cartographique) : 0,0°
Latitude d'origine (équateur) : 49°11'52" nord	Coordonnées X,Y d'origine : 200 000, 0 mètres
Facteur d'échelle : 0,9999	

Sources		Organisme		Date	
Classification du Réseau routier supérieur :	Ministère des transports	rd			
Catégorie d'exploitation des réseaux hydroélectriques :	Hydro-Québec	1990			
Classification géographique :	Commission géographique du Canada	2003			
Courbes de niveau :	Ministère des Ressources naturelles du Canada	1988			
Nomenclature géographique :	Commission de toponymie du Québec	nd			
Photographies aériennes à l'échelle de 1:40 000 :	Ministère des Ressources naturelles et de la Faune	1996			

Crédits
 Réviseur : Direction générale de l'information géographique
 © Gouvernement du Québec, 7 février 2003
 Dépot légal - Bibliothèque nationale du Québec

Ressources naturelles et Faune Québec