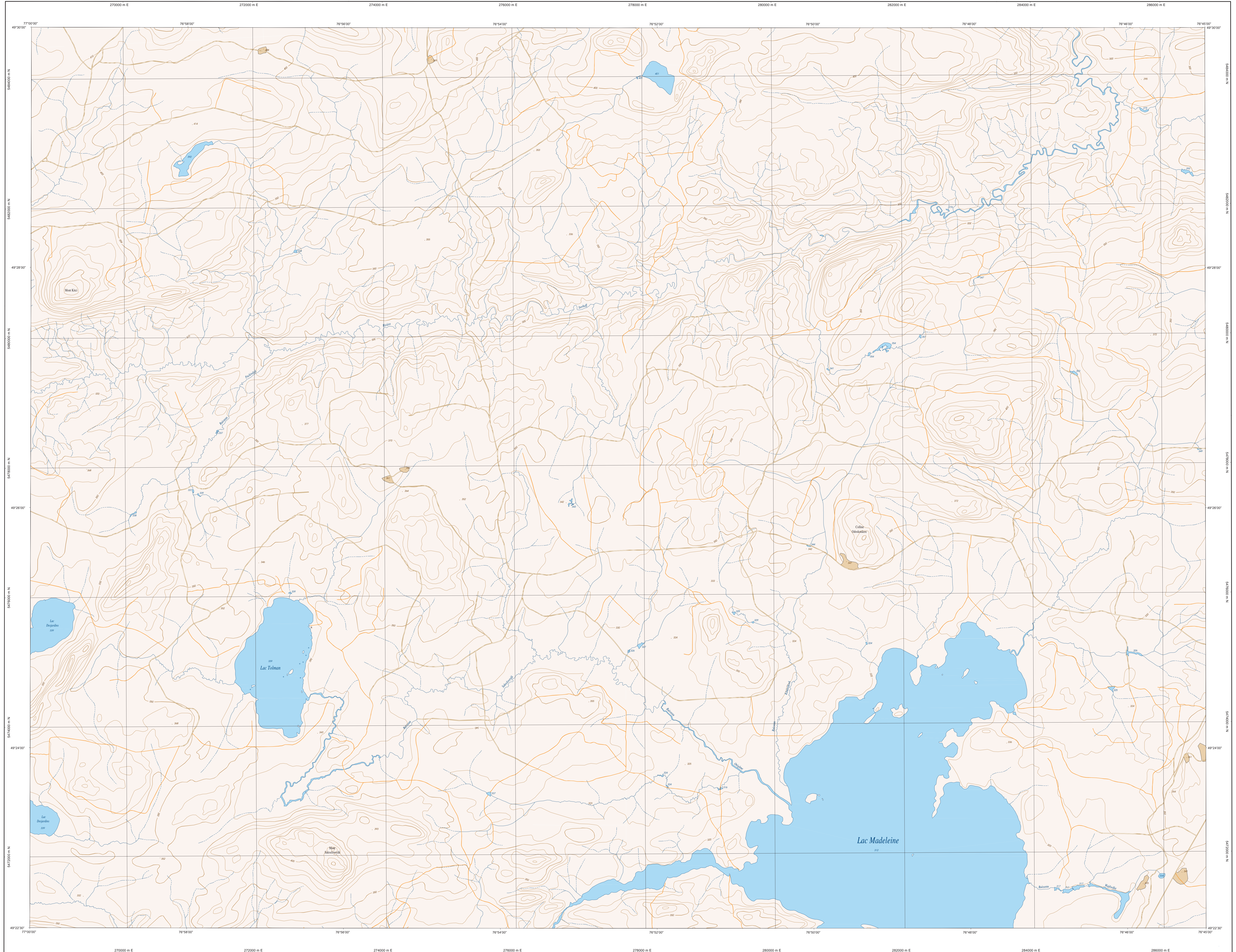
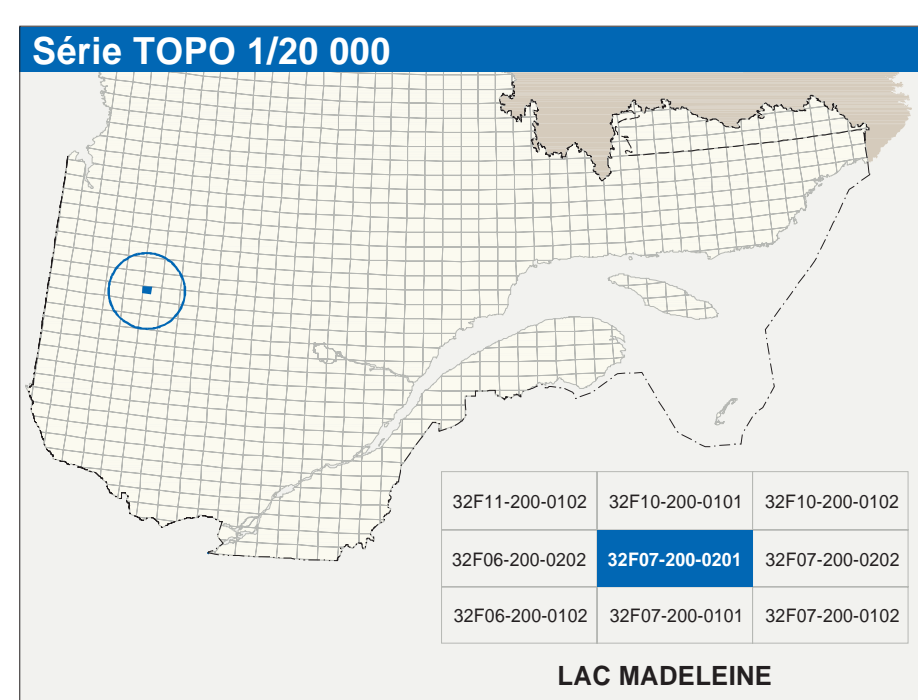


# LAC MADELEINE

32F07-200-0201



32F07-200-0201



Hydrographie	
	Cours d'eau, cours d'eau intermittent
	Lac, mare, réservoir hydroélectrique
	Plaine inondée, milieu humide
	Chert, rapide, écueil
	Chemin, piste, sentier
	Barrage, barrage hydroélectrique, barrage de castor
	Canal, écluse
	Barrière, barrage hydroélectrique, barrage de castor
	Cardane forée, glissoir, bus
	Chute de niveau, barrage, intermédiaire, pont coté
	Éclair, clocheton, dépôt fossile
Modèles	
	Mécanisme, modèle
	Planche, table
Vegetation	
	Mécanisme, modèle
	Planche, table

Infrastructure de transport	
	Réseau routier (classification MTQ)
	Autoute
	Route nationale, route régionale, route collective, route locale, route d'accès aux ressources : pavée, non pavée
	Réseau routier (classification MRN)
	Rue, chemin, chemin de fer, chemin de fer, chemin de fer, chemin de fer
	Vie de communication : en construction, abandonnée
	Chemin non carrossable
	Autres
	Pont, pont couvert, pont d'éclatement
	Passerelle, tunnel
	Mur de soutènement, écran anti-bruit
	Talus de remblai, talus de déblai
	Vie ferrée, hydrobase, aéroport
	Plais de drainage : pavé, non pavé
	Ligne de transport, pylône, poteau de distribution d'électricité
	Popule, tour, tour de télécommunication

Habitation, équipement, exploitation	
	Bâtiment, en construction, en ruine, maison mobile, hélicoptère
	Site, site
	Parc de stationnement, cimetière
	Terrain de jeu, piscine publique
	Cimetière de véhicules, remorque récréative
	Plan, terrain de golf, jardin botanique
	Terrain de camping, site-parc, base militaire
	Cour de véhicules hors d'usage, cour d'embarquement de matériaux
	Conserveur, briqueux à bois, réservoir de surface
	Étang d'épuration, lieu d'enfouissement sanitaire
	Base, dépôt, centre
	Mine à ciel ouvert, amas, halte
	Zone non cartographiée
Frontières	
	Frontière internationale
	Frontière municipale ou territoriale
	Frontière Québec - Terre-Neuve-et-Labrador (cette frontière n'est pas définie)

Métadonnées	
Surface de référence géodésique :	Éllipsoïde GRS80
Système de référence géodésique :	NAD83, compatible avec le système mondial WGS84
Projection cartographique :	Mercator transverse modifiée (MTM), zone au 1° système de coordonnées planes du Québec (SEQP), feuille 9
Échelle :	1:20 000
Échelle des altitudes :	10 mètres
Équidistance des courbes de niveau :	10 mètres
Déclinaison magnétique au centre de la feuille en 2022 :	15° ouest
« Variation annuelle » :	3,2° vers Est
Coordonnées géographiques au centre de la feuille :	49°20'15" nord 76°52'30" ouest
Longueur d'origine (méridien central) :	76°52'30"
Latitude d'origine (équateur) :	0,0°
Coordonnées X, Y d'origine :	200 000, 0 mètres
Facteur d'échelle :	0,999
<p>(1 cm sur la carte équivaut à 20 000 cm sur le terrain, soit 200 mètres)</p> <p>1:20 000</p>	

Sources		Organisme	Date
Classification du réseau routier supérieur	Hydro-Québec	Ministère des transports	nd
Cote d'exploitation des réservoirs hydroélectriques	Commission géologique du Canada	Hydro-Québec	1990
Déclinaison magnétique	Commission géologique du Canada	Ministère des Ressources naturelles du Canada	2003
Courbes de niveau	Commission géologique du Canada	Ministère des Ressources naturelles du Canada	1970
Nomenclature géographique	Commission de toponymie du Québec	Commission de toponymie du Québec	nd
Photographies aériennes à l'échelle de 1:40 000	Ministère des Ressources naturelles et de la Faune	Ministère des Ressources naturelles et de la Faune	1996
Crédits			
Réalisation : Direction générale de l'information géographique			
© Gouvernement du Québec 5° trimestre 2003			
Dépôt légal - Bibliothèque nationale du Québec			