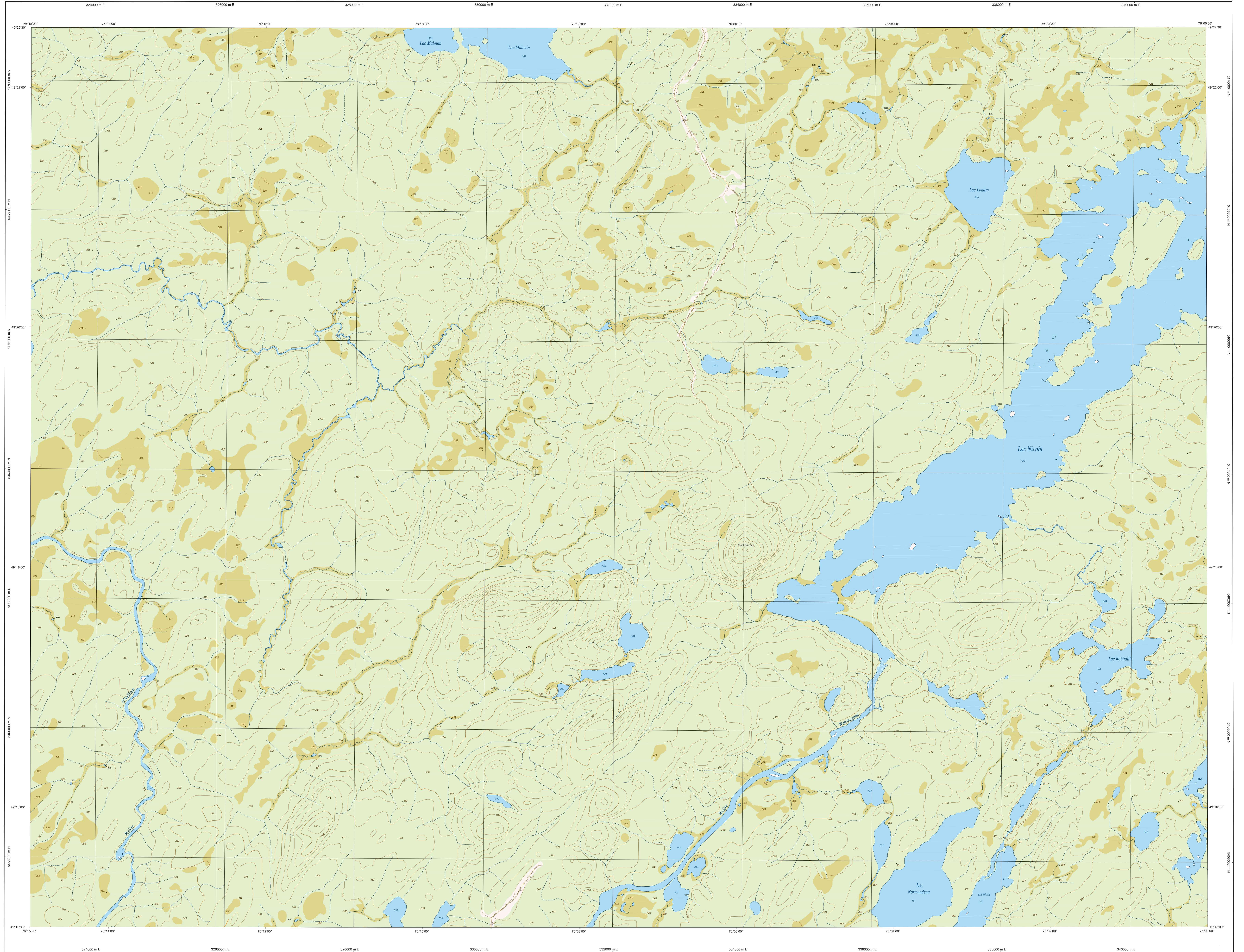
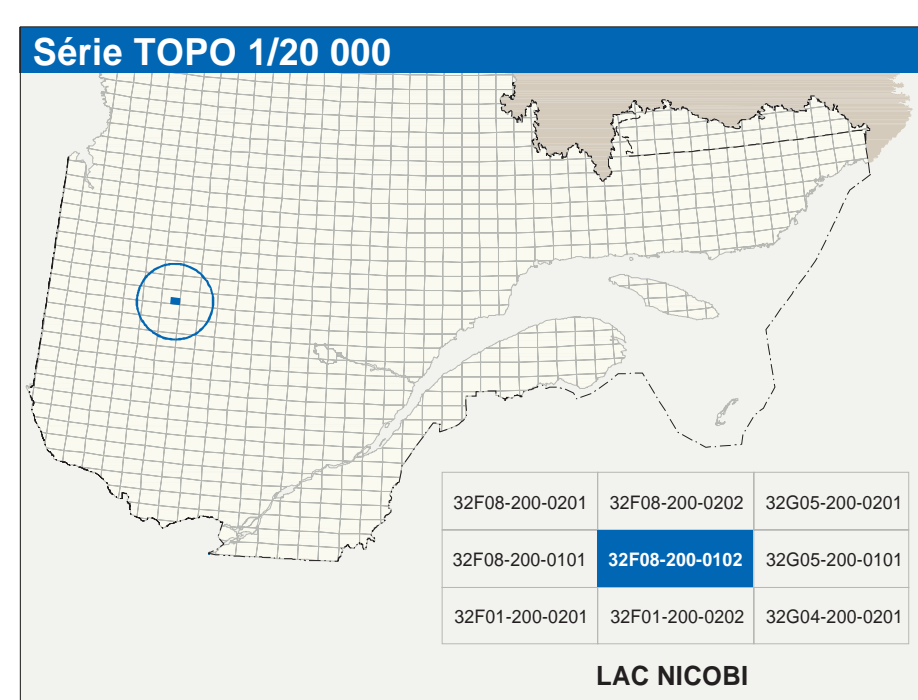


LAC NICOBI

32F08-200-0102



32F08-200-0102



Hydrographie	
	Cours d'eau, cours d'eau intermittent
	Lac, mare; réservoir hydroélectrique
	Plaine inondée; milieu humide
	Château; barrage; éclusé
	Gulch; cours séché
	Château; pont de péage; traversé; pile
	Briser-lames; estacade
	Canal; écluse
	Barrage; barrage hydroélectrique; barrage de castor
	Conduite forcée; glissoir; buse
Modèles	
	Courbe de niveau; maillage; intermédiaire; point coté
	Éclair; décrochement; dépôt; fouaie
Végétation	
	Mélus; bois; vergers
	Forêt; bois

Infrastructure de transport	
	Réseau routier (classification MTC)
	Réseau routier (classification MRN)
	Autres
	Voie ferrée; hydroliège; aéroport
	Pont; pont couvert; pont d'étranglement
	Passerelle; tunnel
	Mar de soulèvement; écan; embout
	Talus de remblai; talus de déblai
	Voie ferrée; hydroliège; aéroport
	Piste d'atterrissage; pavé; non pavé
	Ligne de transport; pylône; poste de distribution d'électricité
	Populaire; tour; tour de télécommunication

Habitation, équipement, exploitation	
	Bâtiment; en construction; en ruines; maison mobile; niche
	Site; site
	Parc de stationnement; civetier
	Terrain de jeu; piscine publique
	Centre de tél. météor. météorologique
	Point; terrain de golf; point géologique
	Terrain de camp; site-parc; base militaire
	Cour de véhicules hors d'usage; cour d'entreposage de matériaux
	Conroyeur; bricole; réservoir de surface
	Étang d'épuration; lieu d'enfouissement sanitaire
	Bas; déversoir; carrière
	Mine à ciel ouvert; amas; habite
	Zone non cartographiée
Frontières	
	Frontière internationale
	Frontière québécoise ou territoriale
	Frontière Québec - Terre Inconnue et Labrador (cette frontière n'est pas définie)

Métadonnées	
Surface de référence géométrique :	Éllipsoïde GR80
Système de référence géométrique :	NAD83, compatible avec le système mondial WGS84
Projection cartographique :	Monteur; métrique; métrique (MTM), zone de 3° système de coordonnées planes du Québec (SCQP), feuille 9
Origine des altitudes :	CGVD28 (Niveau moyen des mers)
Équidistance des courbes de niveau :	10 mètres
Déclinaison magnétique au centre de la feuille en 2022 :	15°30' ouest
Variation annuelle :	3,6° vers l'est
Coordonnées géographiques au centre de la feuille :	49°18'45" nord 76°07'30" ouest
Longueur d'origine (mètre normal) :	76°07'30" ouest
Latitude d'origine (équateur) :	0,0°
Constante X, Y d'échelle :	304 000, 0 mètres
Facteur d'échelle :	0,999

Sources		
Classification du réseau routier supérieur :	Ministère des transports	nd
Cote d'exploitation des réservoirs hydroélectriques :	Hydro-Québec	1990
Déclinaison magnétique :	Commission géologique du Canada	2003
Courbes de niveau :	Photographies aériennes	à l'échelle de 1:40 000 1983
Nomenclature géographique :	Commission de toponymie du Québec	nd
Photographies aériennes à l'échelle de 1:40 000 :	Ministère des Ressources naturelles et de la Faune	1983
Crédits		
Realisation :	Direction générale de l'information géographique	
© Gouvernement du Québec 3° trimestre 2003		
Dépot légal - Bibliothèque nationale du Québec		