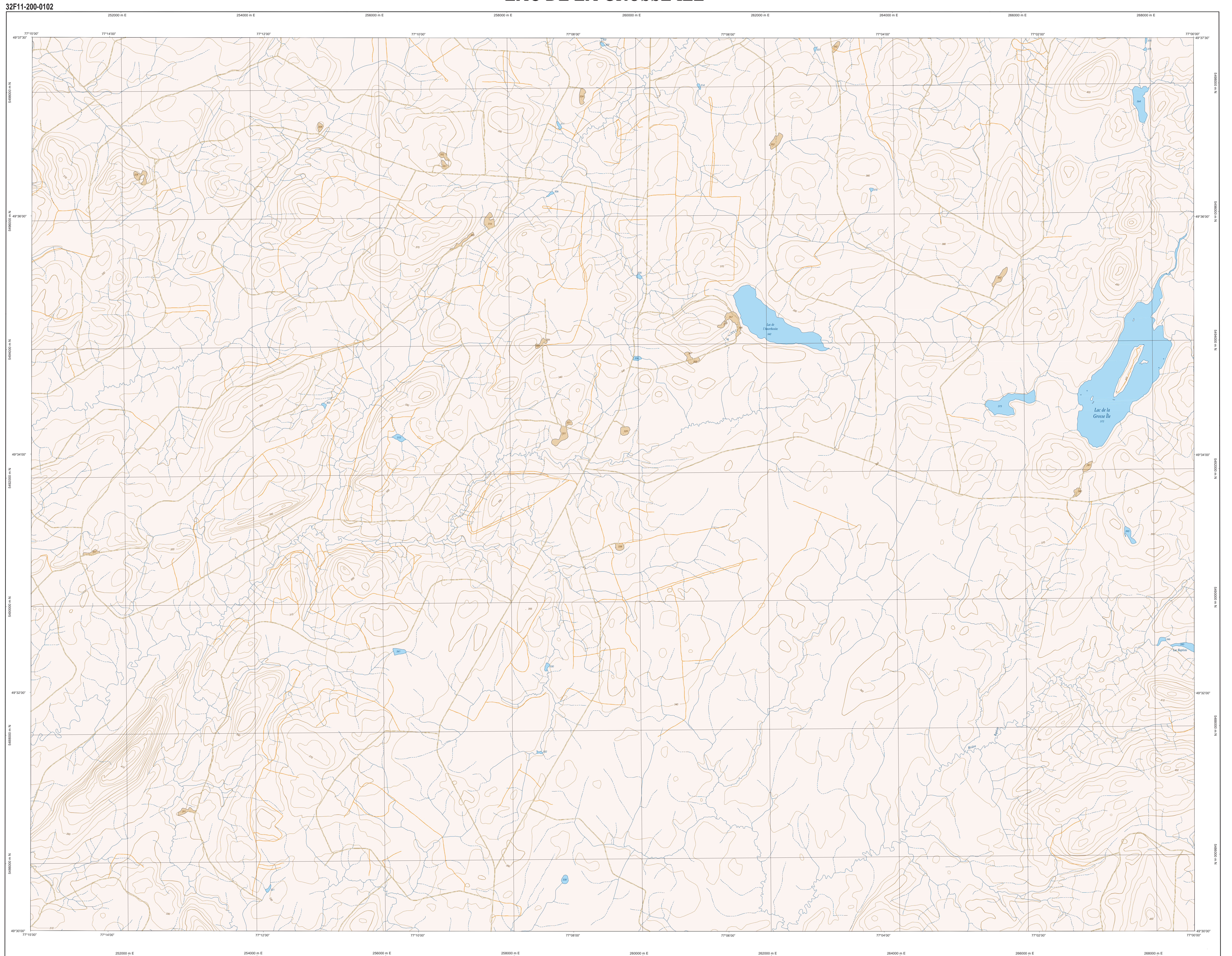
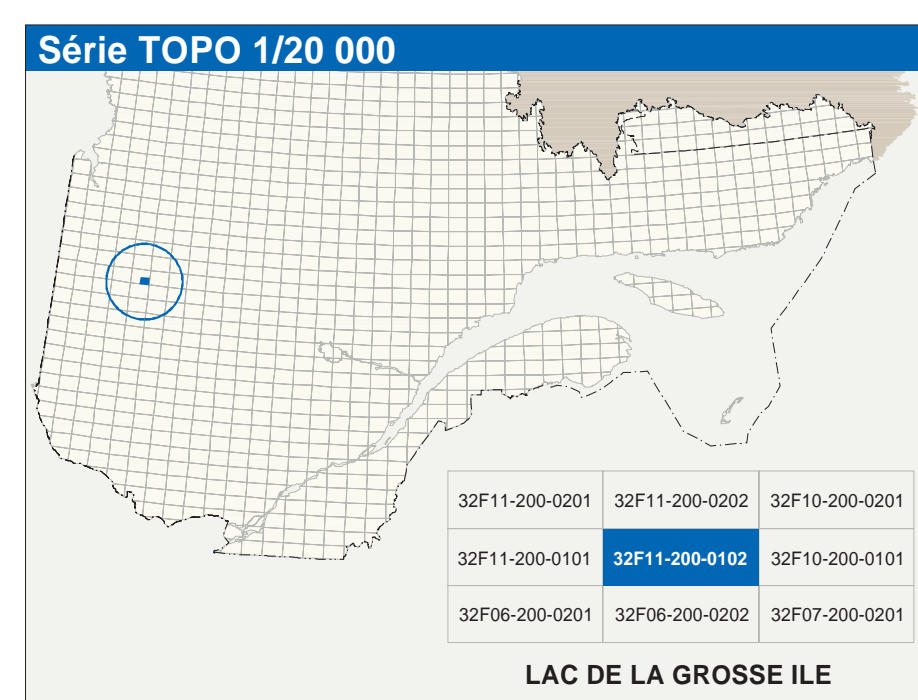


LAC DE LA GROSSE ILE



32F11-200-0102



Hydrographie	
	Cours d'eau; cours d'eau intermittent
	Lac; mare; réservoir hydroélectrique
	Plaine inondée; milieu humide
	Chute; rapide; écuil
	Quai; port de plaisance; traversée; phase
	Brise-lames; ossature
	Canal; écluse
	Barrage; barrage hydroélectrique; barrage de cascade
	Conduite forcée; glissoire; buse
Modèle	
	Courbe de niveau; maquette; intermédiaire; pont; coté
	Esquisse; décalcomanie; dépôt; fuillette
Végétation	
	Misc. bois; vergers
	Perceps; haie

Infrastructure de transport	
Réseau routier (classification MTQ)	
	Autoute
	Route nationale, route régionale, route collective, route locale, route d'accès aux ressources; pavée; non pavée
	Rue; chemin camionnable; pavé; non pavé
	Voie de communication; en construction; abandonnée
	Chemin non camionnable
Autres	
	Pont; pont couvert; pont d'étagement
	Passerelle; tunnel
	Mur de soutènement; écran anti-bruit
	Talus de remblai; talus de déblai
	Voie ferrée; hydrobase; aéroport
	Piste d'atterrissage; pavée; non pavée
	Ligne de transport; système; poste de distribution d'électricité
	Pylône; tour; tour de télécommunication

Habitation, équipement, exploitation	
	Bâtiment, en construction, en ruines; maison mobile; fiche
	Site; site
	Parc de stationnement; cimetières
	Courte de jeu; piscine publique
	Courte de jeu; terrain récréatif
	Plan; terrain de golf; jardin botanique
	Terrain de camping; site-parc; base militaire
	Cour de véhicules hors d'usage; cour d'entreposage de matériaux
	Convoyeur; brûleur à bois; réservoir de surface
	Étang d'épuration; lieu d'entassement sanitaire
	Banc; déversoir; canal
	Mine à ciel ouvert; amas; haldes
	Zone non cartographiée
Frontières	
	Frontière internationale
	Frontière internationale ou interjuridictionnelle
	Frontière Québec - Terre-Nouveaux/Labrador (cette frontière n'est pas définie)

Métadonnées	
Surface de référence géodésique :	Ellipsoïde GRS80
Système de référence géodésique :	NAD83, compatible avec le système mondial WGS84
Projection cartographique :	Mercator transverse modifiée (MTM), zone de 2° système de coordonnées planes du Québec (SCAPQ), fuseau 9
Équidistance des courbes de niveau :	10 mètres
Déclinaison magnétique au centre de la feuille en 2021 :	14°58' ouest
Variation annuelle :	3,2 vers l'est
Coordonnées géographiques au centre de la feuille :	49°32'45" nord 77°07'30" ouest
Longitude d'origine (méridien central) :	76°30' ouest
Latitude d'origine (parallèle) :	49°30' 00" nord
Coordonnées X, Y d'origine :	264 200, 0 mètres
Facteur d'échelle :	0,9999

Sources		Organisme		Date	
Classification du réseau routier supérieur	Ministère des transports	10			
Cote d'évaluation des rivières hydroélectriques	Hydro-Québec	1990			
Déclinaison magnétique	Commission géologique du Canada	2003			
Courbes de niveau	Ministère des Ressources naturelles du Canada	1988			
Nomenclature géographique	Commission de toponymie du Québec	nd			
Photographies aériennes à l'échelle de 1:40 000	Ministère des Ressources naturelles et de la Faune	1998			
Crédits					
Réalisation : Direction générale de l'information géographique					
© Gouvernement du Québec 3 ^e trimestre 2003					
Dépôt légal - Bibliothèque nationale du Québec					