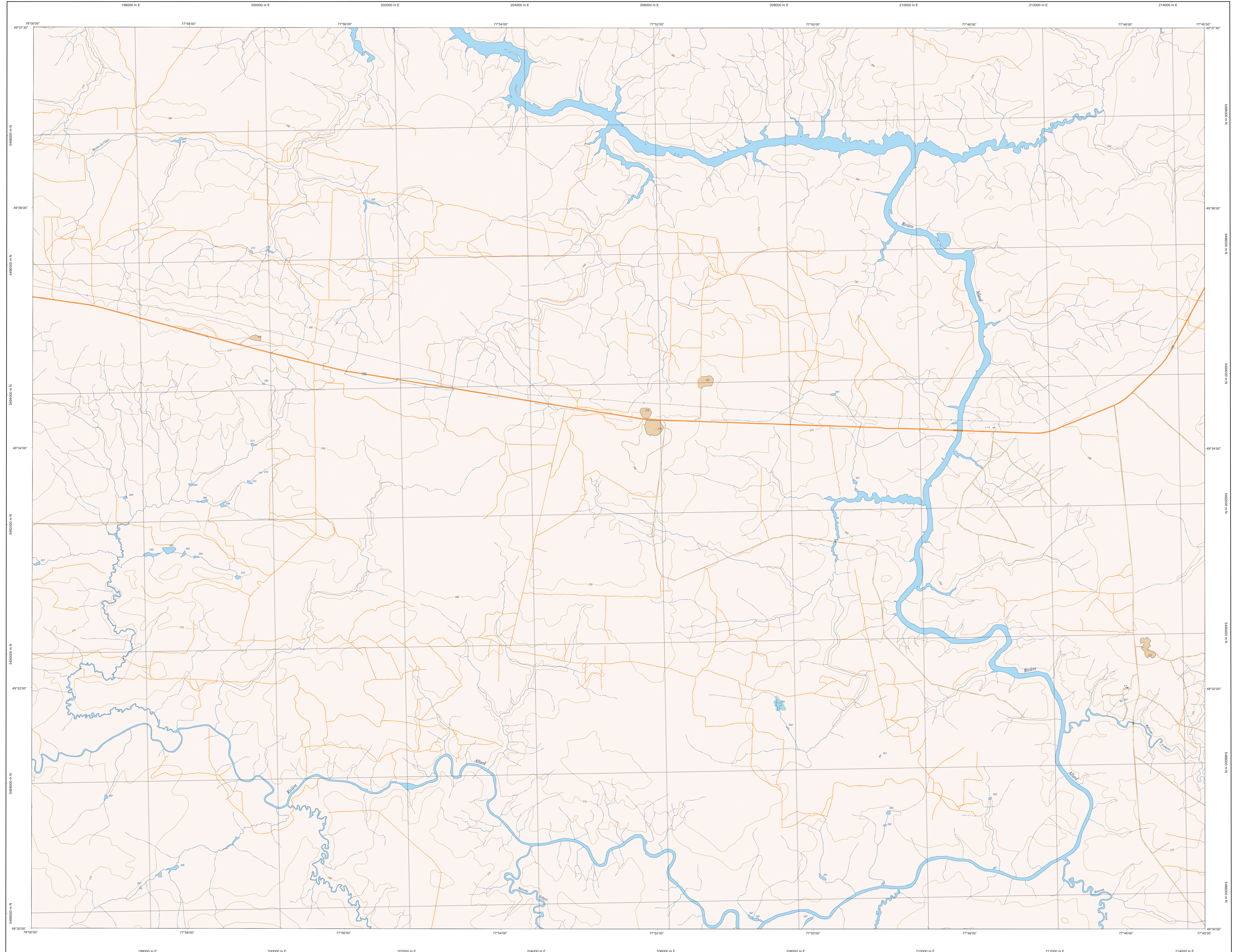
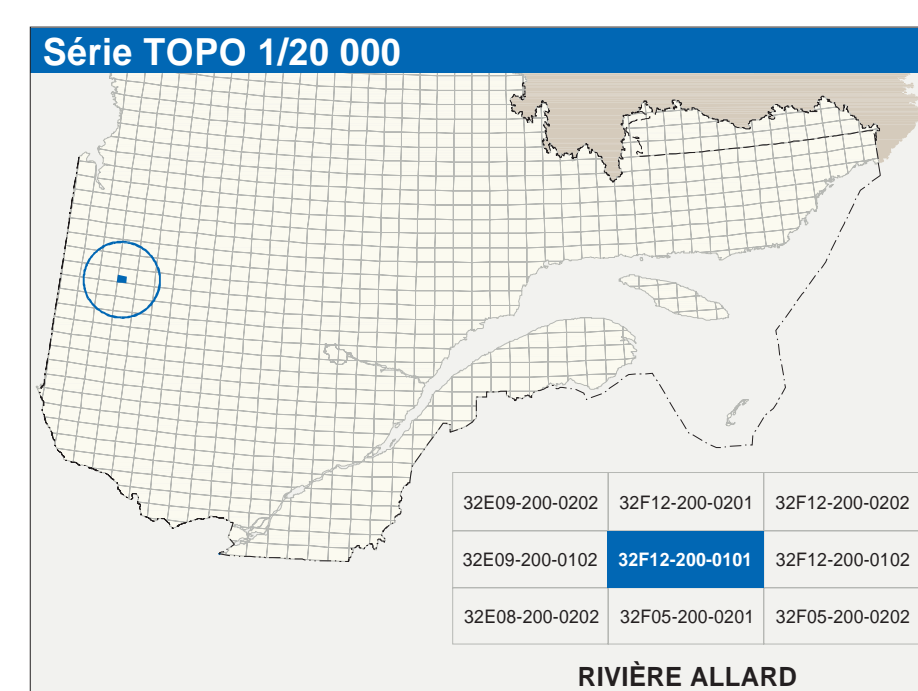


RIVIÈRE ALLARD

32F12-200-0101



32F12-200-0101



Hydrographie	
	Cours d'eau; cours d'eau intermittent
	Lac, mare; réservoir hydroélectrique
	Plaine marécageuse; milieu humide
	Chute; rapide; écoulement
	Quai; pont de plaisance; traversé; plate
	Brise-lames; estacade
	Canal; éclusé
	Barrière; barrage hydroélectrique; barrage de cascade
	Cordeille foncée; glissière; buse
	Modèle
	Courbe de niveau; méandre; remède; pont côté
	Esker; déboisement; dépôt fluvial

Infrastructure de transport	
	Réseau routier (classification MTQ)
	Autobus
	Road nationale, route régionale, route collective, route locale, route d'accès aux ressources; pavée; non pavée
	Réseau routier (classification MRN)
	Rue, chemin, chemin; pavé; non pavé
	Voie de communication; en construction; abandonnée
	Chemin non classifié
	Autres
	Pont; pont couvert; pont d'écluse
	Mur de soutènement; écran anti-bruit
	Talus de remblai; talus de déblai
	Voie ferrée; hydroaube; aéroport
	Plate d'atterrissage; pavée; non pavée
	Ligne de transport; pylône; poteau de distribution d'électricité
	Pipeline; tuyau; tour de télécommunication

Habitat, équipement, exploitation	
	Bâtiment, en construction, en ruine; maison mobile; ficelle
	Serre; silo
	Parc de stationnement; cimetière
	Terrain de jeu; piscine publique
	Centre de soins; remorque récréative
	Plate, terrain de golf; jardin zoologique
	Terrain de camping; aire-parc; base militaire
	Cour de véhicules hors d'usage; cour d'entreposage de matériaux
	Compteur; broyeur à bois; réservoir de surface
	Étang d'épuration; lieu d'emboulement sanitaire
	Banc d'empilage; centrale
	Mire à ciel ouvert; amas, halle
	Zone non cartographiée
	Frontières
	Frontière internationale
	Frontière internationale ou interjuridictionnelle
	Frontière Québec - Terre-Neuve-et-Labrador (cette frontière n'est pas définitive)

Métadonnées	
Surface de référence géodésique :	Ellipsoïde GRS90
Système de référence géodésique :	NAD83, compatible avec le système mondial WGS84
Projection cartographique :	Mercator transverse modifiée (MTM), zone de 3 ^e système de coordonnées planes du Québec (SCQP), bande 9
Origine des altitudes :	10 mètres
Équivalence des courbes de niveau :	10 mètres
Centre de gravité; remorque récréative	14°23' ouest
Plate, terrain de golf; jardin zoologique	2,8° vers l'est
Terrain de camping; aire-parc; base militaire	Variation annuelle
Cour de véhicules hors d'usage; cour d'entreposage de matériaux	Coordonnées géographiques au centre de la feuille
Compteur; broyeur à bois; réservoir de surface	49°32'47" nord 77°52'30" ouest
Étang d'épuration; lieu d'emboulement sanitaire	Longueur d'onglet (mètres centés)
Banc d'empilage; centrale	0,0
Mire à ciel ouvert; amas, halle	Latitude d'origine (équateur)
Zone non cartographiée	504 300, 0 mètres
Frontière internationale	Facteur d'échelle :
Frontière internationale ou interjuridictionnelle	0,999
Frontière Québec - Terre-Neuve-et-Labrador (cette frontière n'est pas définitive)	

Sources		
Classification du réseau routier supérieur	Ministère des transports	nd
Cote d'occupation des réservoirs hydroélectriques	Hydro-Québec	1990
Déclinaison magnétique	Commission géologique du Canada	2003
Courbes de niveau	Ministère des Ressources naturelles du Canada	1988
Nomenclature géographique	Commission de toponymie du Québec	nd
Photographies aériennes à l'échelle de 1:40 000	Ministère des Ressources naturelles et de la Faune	1996

Crédits	
Réalisation :	Direction générale de l'information géographique
© Gouvernement du Québec 3 ^e trimestre 2003	
Dépot légal - Bibliothèque nationale du Québec	