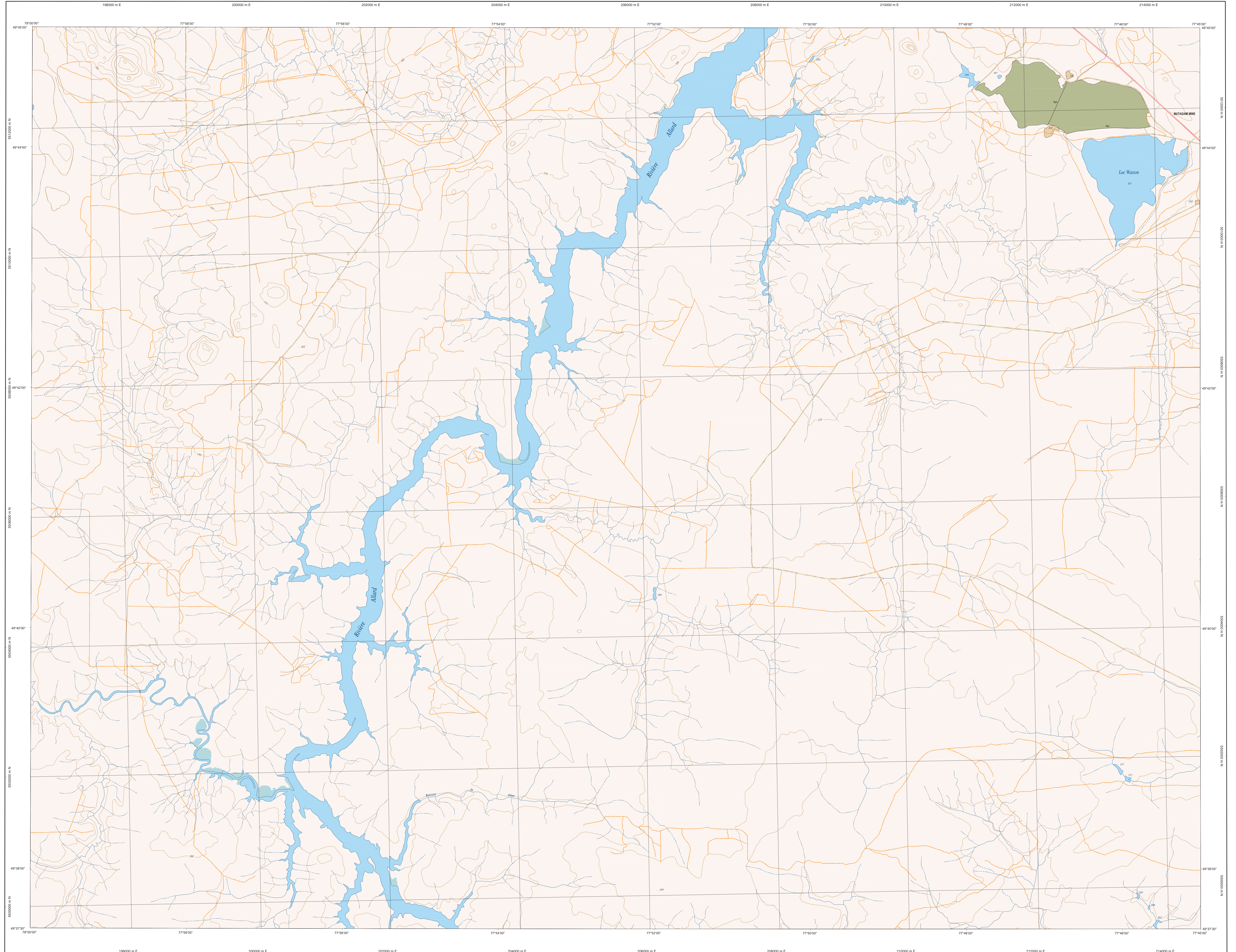
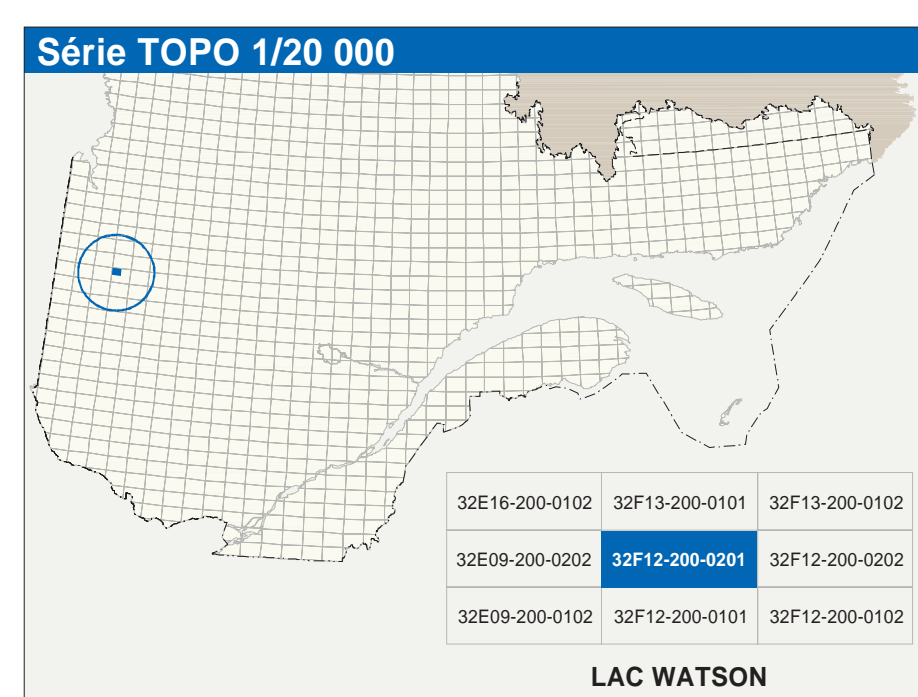


LAC WATSON

32F12-200-0201



32F12-200-0201



Hydrographie	
	Cours d'eau; cours d'eau intermittent
	Lac, mare; réservoir hydroélectrique
	Plains inondés; milieu humide
	Chert; puits; puits
	Quai; cale sèche
	Quai; port de plaisance; traversé; phare
	Brise-lames; estacade
	Canal; écluse
	Barrage; barrage hydroélectrique; barrage de cascade
	Conduite forcée; glissoir; buse
Modèle	
	Courbes de niveau; mètre; intervalles; point coté
	Élév.; dénivelé; point coté
Végétation	
	Milieu boisé; vergers
	Prairies; haie

Infrastructure de transport	
Réseau routier (classification MTD)	
	Autoroute
	Route nationale; route régionale; route collectrice
	route locale; route d'accès aux ressources; pavée; non pavée
Réseau routier (classification MRN)	
	Rue; chemin carrossable; pavé; non pavé
	Voie de communication; en construction; abandonnée
	Chemin non carrossable
Autres	
	Pont; pont couvert; pont d'épandage
	Passerelle; surélevé
	Mur de soutènement; écran anti-bruit
	Talus de remblai; talus de déblai
	Voie ferrée; hydrotaeu; aéroport
	Palis d'atterrissage; parois; non parois
	Ligne de transport; pylône; poste de distribution d'électricité
	Pipelines; tuyau; tuyau de télécommunication

Habitat, équipement, exploitation	
	Bâtiment; en construction; en ruines; maison mobile; tige
	Barre; silo
	Parc de stationnement; cimetière
	Terrain de jeu; piscine publique
	Centre de ski; espace récréatif; montagne
	Plan; terrain de golf; jardin zoologique
	Terrain de camping; site-parc; base militaire
	Cour de véhicules hors d'usage; cour d'entreposage de matériaux
	Convoyeur; broyeur à bois; réservoir de surface
	Banc d'épuration; bac d'assainissement sanitaire
	Banc d'emport; centrale
	Mine à ciel ouvert; amas; habite
	Zone non cartographiée
Frontières	
	Frontière internationale
	Frontière internationale ou interprovinciale
	Frontière Québec - Terre-Neuve-et-Labrador (cette frontière n'est pas définie)

Métadonnées	
Surface de référence géodésique	Ellipsoïde GRS80
Système de référence géodésique	NAD83, compatible avec le système mondial WGS84
Projection cartographique	Mercator transverse modifiée (MTM), zone de 3° système de coordonnées planes du Québec (SCQP), fuseau 9 (CQ100) (Niveau moyen des mers)
Origine des altitudes	10 mètres
Équidistance des courbes de niveau	14'27" ouest
Déclinaison magnétique au centre de la feuille en 2003	2,9° vers l'est
Variation annuelle	0,07"
Coordonnées géographiques au centre de la feuille	49°41'15" nord 77°52'30" ouest
Longitude origine (méridien central)	77°52'30" ouest
Latitude d'origine (équateur)	49°41'15" nord
Coordonnées X, Y d'origine	384 500; 0 mètres
Facteur d'échelle	0,9999

Sources		
Données		
Classification du réseau routier supérieur	Ministère des transports	nd
Cote d'élevation des réservoirs hydroélectriques	Hydro-Québec	1990
Courbes de niveau	Commission géologique du Canada	2003
Nomenclature géographique	Ministère des Ressources naturelles du Canada	1968
Photographies aériennes à l'échelle de 1:40 000	Commission de toponymie du Québec	nd
	Ministère des Ressources naturelles et de la Faune	1996
Crédits		
Realisation	Direction générale de l'information géographique	
	© Gouvernement du Québec, 3° trimestre 2003	
	Dépôt légal - Bibliothèque nationale du Québec	