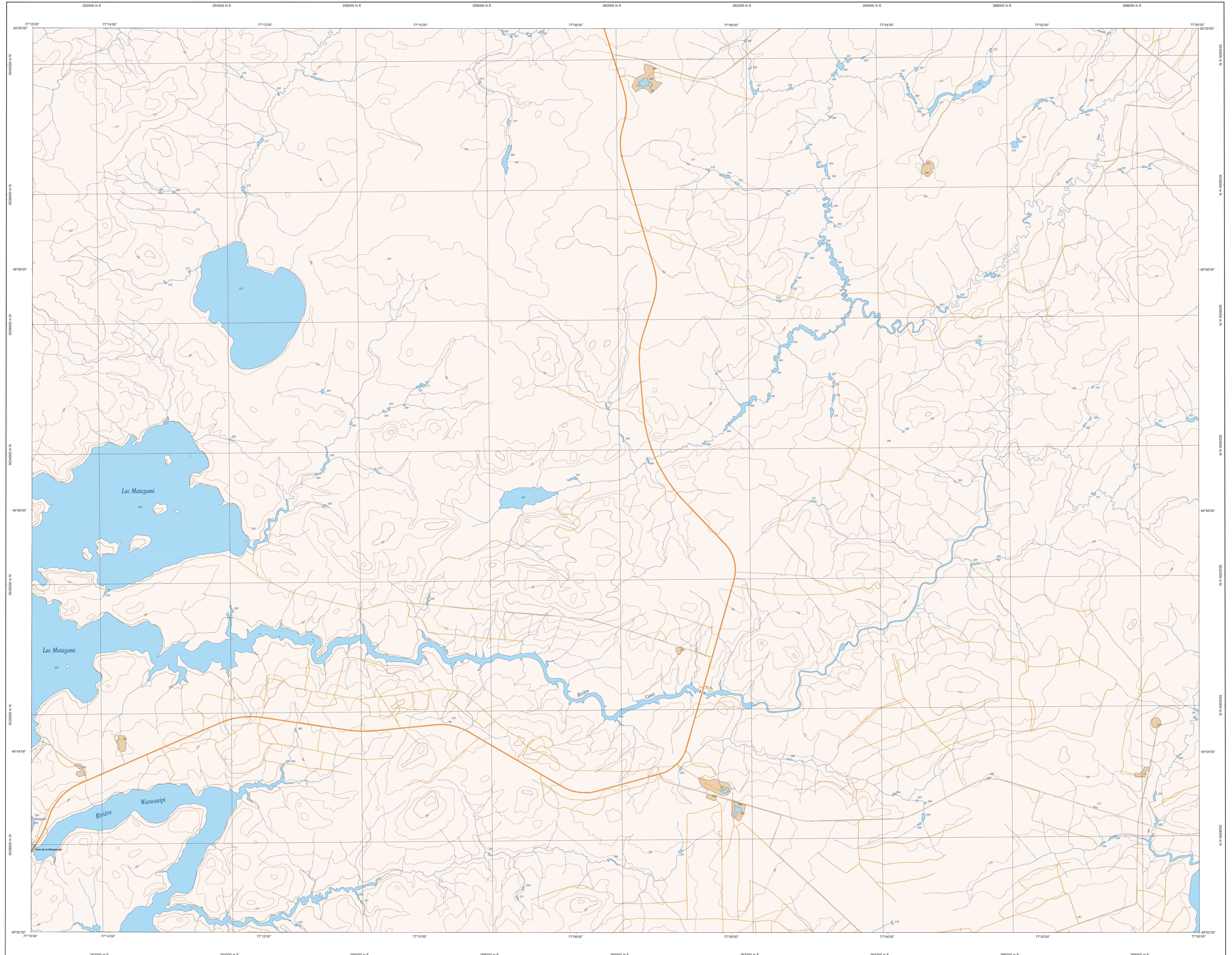
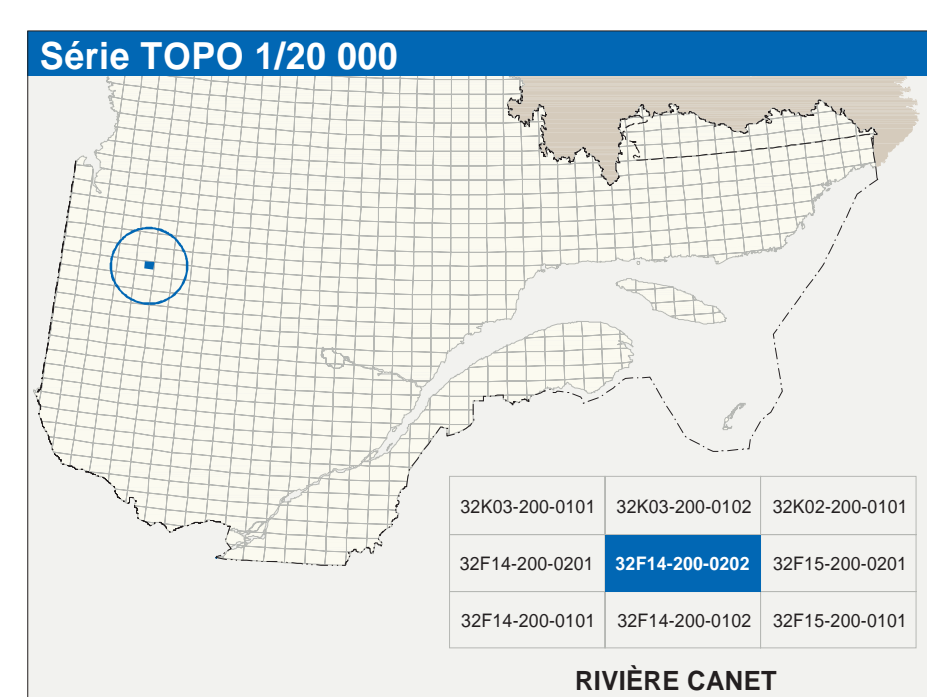


RIVIÈRE CANET

32F14-200-0202



32F14-200-0202



Hydrographie	
	Cours d'eau; cours d'eau intermittent
	Lac, mare; réservoir hydroélectrique
	Plaine inondée; milieu humide
	Chute, rapide, écart
	Quai; voie d'accès
	Barrage; barrage hydroélectrique; barrage de canal
	Canal; écluse
	Barrage forcé; glissoire; buse
	Barrage de niveau; barrage; intermédiaire; pont-côté
	Esplanade; décharge; dépôt fluvial

Infrastructure de transport	
	Autoroute
	Route nationale, route régionale, route collective
	Route locale; route d'accès aux ressources; piste; non pavée
	Rue, chemin communale; piste; non pavée
	Voie de communication; en construction; abandonnée
	Chemin non carrossable
	Pont; pont couvert; pont d'épave
	Passerelle; tunnel
	Mur de soutènement; écran anti-bruit
	Talus de remblai; talus de déblai
	Voie ferrée; hydrobase; aéroport
	Piste d'atterrissage; piste; non pavée
	Ligne de transport; système; poste de distribution d'électricité
	Pylône; tour; tour de télécommunication

Autres	
	Parc couvert; zone d'attente
	Mur de soutènement; écran anti-bruit
	Talus de remblai; talus de déblai
	Voie ferrée; hydrobase; aéroport
	Piste d'atterrissage; piste; non pavée
	Ligne de transport; système; poste de distribution d'électricité
	Pylône; tour; tour de télécommunication

Habitation, équipement, exploitation	
	Bâtiment, en construction; en ruine; maison mobile; bache
	Serre; silo
	Parc de stationnement; cimetières
	Centre de jeu; piscine publique
	Parc; terrain de golf; jardin zoologique
	Terrain de camping; site-parc; base militaire
	Cour de véhicules hors d'usage; cour d'entassement de matériaux
	Convoyeur; brûleur à bois; réservoir de surface
	Éling; d'épuration; feu d'entraînement sanitaire
	Banc d'empilage; casernes
	Mixe à ciel ouvert; amas, habite
	Zone non cartographiée

Métadonnées	
Surface de référence géométrique :	Ellipsoïde GRS80
Système de référence géométrique :	NAD83, compatible avec le système mondial WGS84
Projection cartographique :	Mercator transverse modifiée (MTM), zone de 2° système de coordonnées planes du Québec (SCQ2), fuseau 5 (CQ128) (Niveau moyen des mers)
Origine des altitudes :	Équidistance des courbes de niveau :
Centre de la feuille en 2003 :	15'11" ouest
Variation annuelle :	3,5 vers l'est
Coordonnées géographiques au centre de la feuille :	49°56' 15" nord 77°07' 30" ouest
Longitude d'origine (méridien central) :	75°30' ouest
Latitude d'origine (équateur) :	0,0°
Coordonnées à l'échelle :	300 000, 0 mètres
Facteur d'échelle :	0,9999

Sources		Organisme		Date	
Classification du réseau routier supérieur :	Catégorie	Messière des transports		nd	
Catégorie des réservoirs hydroélectriques :	Hydro-Québec			1990	
Déclassement géographique :	Commission géographique du Canada			2003	
Courbes de niveau :	Ministère des Ressources naturelles du Canada			1988	
Nomenclature géographique :	Commission de toponymie du Québec			nd	
Photographies aériennes à l'échelle de 1:40 000 :	Ministère des Ressources naturelles et de la Faune			1996	

Crédits
 Réalisation : Direction générale de l'information géographique
 © Gouvernement du Québec 7 trimestre 2003
 Déposé légal - Bibliothèque nationale du Québec

Ressources naturelles et Faune Québec