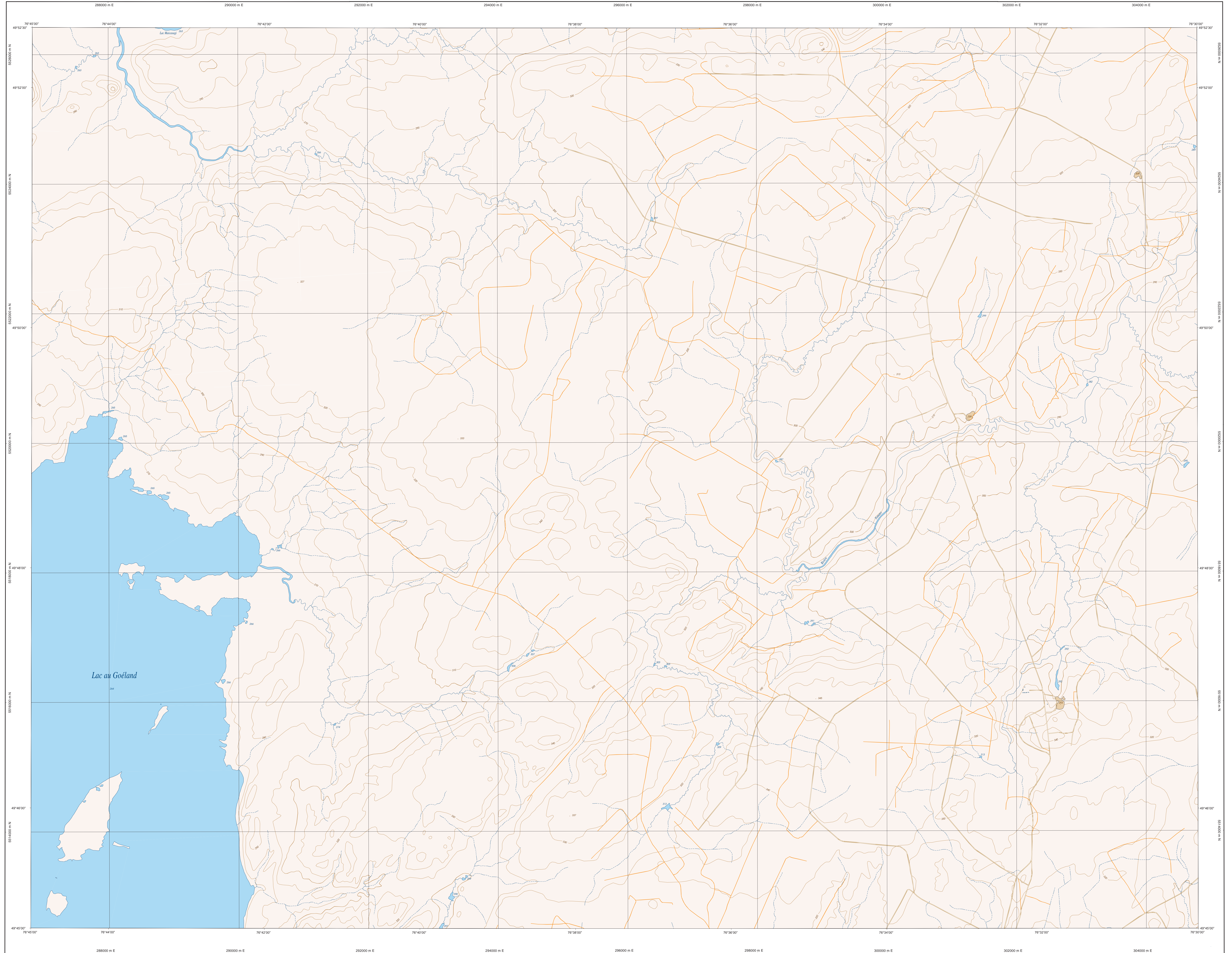
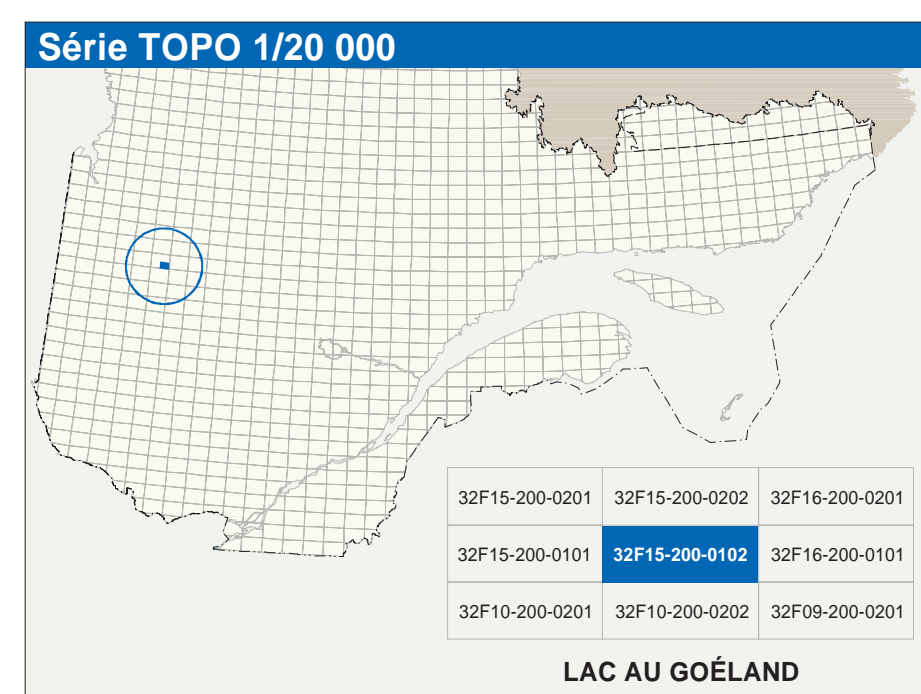


# LAC AU GOËLAND

32F15-200-0102



32F15-200-0102



## Hydrographie

- Cours d'eau: cours d'eau intermittent
- Lac, mare: réservoir hydroélectrique
- Plaine inondée; milieu humide
- Chute, rapide, écoule
- Quai, cale sèche
- Quai: pont de péage, traverse, phare
- Bâle-lames; écluse
- Canal; Actus
- Barrage, barrage hydroélectrique; barrage de castor
- Conduite forée; glissoir; buse

## Modèle

- Courbe de niveau: intermédiaire; pour coté
- Esker, décrochement; dépôt fixés

## Végétation

- Milieu boisé; vergé
- Forêt; haie

## Infrastructure de transport

- Autoroute
- Route nationale, route régionale, route collective, route locale, route d'accès aux ressources: pavée; non pavée
- Rue, chemin carrossable, pavé; non pavé
- Voie de communication: en construction; abandonnée
- Chemin non carrossable
- Port, pont couvert; pont d'épave
- Passerelle; tunnel
- Mur de soutènement; écran anti-bruit
- Talus de remblai; talus de déblai
- Voie fermée; hydrobase; aéroport
- Piste d'atterrissage: pavée; non pavée
- Ligne de transport, pylône, poste de distribution d'électricité
- Pipeline; tour, tour de télécommunication

## Autres

- Port, pont couvert; pont d'épave
- Passerelle; tunnel
- Mur de soutènement; écran anti-bruit
- Talus de remblai; talus de déblai
- Voie fermée; hydrobase, aéroport
- Piste d'atterrissage: pavée; non pavée
- Ligne de transport, pylône, poste de distribution d'électricité
- Pipeline; tour, tour de télécommunication

## Habitation, équipement, exploitation

- Bâtiment, en construction, en ruines; maison mobile, huche
- Saie; silo
- Parc de stationnement; casernes
- Terrain de jeu; piscine publique
- Centre de ski alpin; remontée mécanique
- Puits, puits de gât; puits zoologiques
- Terrain de camping; on-gar; base militaire
- Cour de véhicules hors d'usage; cour d'entreposage de matériaux
- Concrètement; brûleur à bois; réservoir de surface
- Etang d'épuration; lieu d'enfouissement sanitaire
- Banc d'épuration; caserne
- Mise à ciel ouvert; amas, haie
- Zone non cartographiée

## Frontières

- Frontière internationale
- Frontière interprovinciale ou interjuridictionnelle
- Frontière Québec - Terre Neuve et Labrador (cette frontière n'est pas définitive)

## Métadonnées

- Surface de référence géodésique: Système de référence géodésique: NAD83, compatible avec le système mondial WGS84
- Projection cartographique: Métrique; système métrique (MTM), zone de 7 système de coordonnées planes du Québec (SCQP), fuseau 9
- Origine des altitudes: Équidistance des courbes de niveau: 10 mètres
- Déclinaison magnétique au centre de la feuille en 2025: 15°30' ouest
- Variation annuelle: 3,7 vers east
- Terrain de référence géométrique: 49°48'45" nord 76°37'30" ouest
- Longitude d'origine (méridien central): 76°30' ouest
- Latitude d'origine (équateur): 0,0°
- Coordonnées X, Y d'origine: 288 000, 0 mètres
- Facteur d'échelle: 0,9999

## Échelle

- (1 cm sur la carte équivaut à 20 000 cm sur le terrain, soit 200 mètres)
- 0 1,0 1,5 2 km
- 1/20 000

## Sources

- Classification du réseau routier supérieur: Ministère des transports
- Catégorie d'occupation des terres: Hydro-Québec
- Déclinaison magnétique: Commission géologique du Canada
- Courbes de niveau: Ministère des Ressources naturelles du Canada
- Nomenclature géographique: Commission de toponymie du Québec
- Photographies aériennes à l'échelle de 1:60 000: Ministère des Ressources naturelles et de la Faune

## Crédits

- Réalisation: Direction générale de l'information géographique
- © Gouvernement du Québec 3<sup>e</sup> trimestre 2003
- Dépot légal - Bibliothèque nationale du Québec

