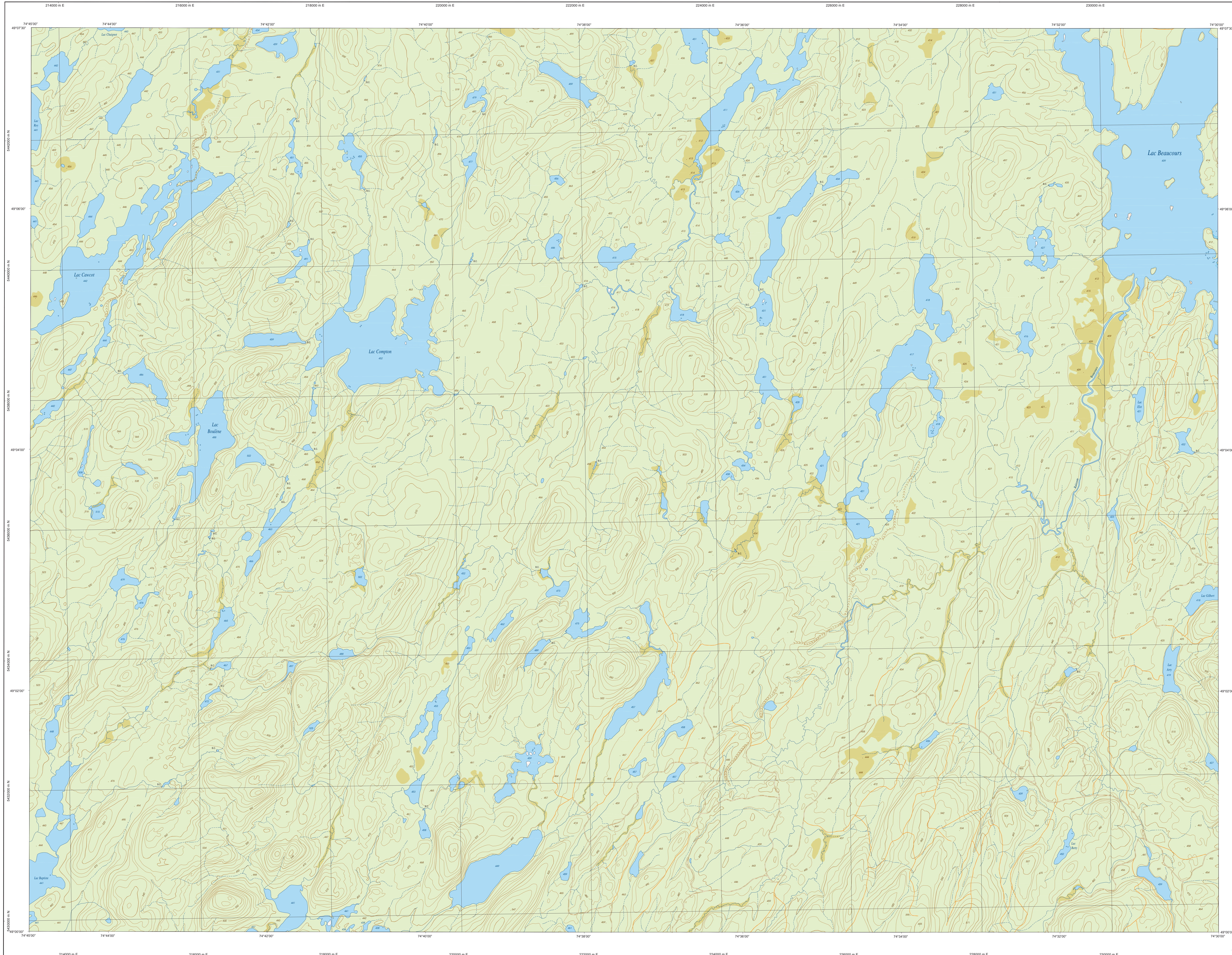
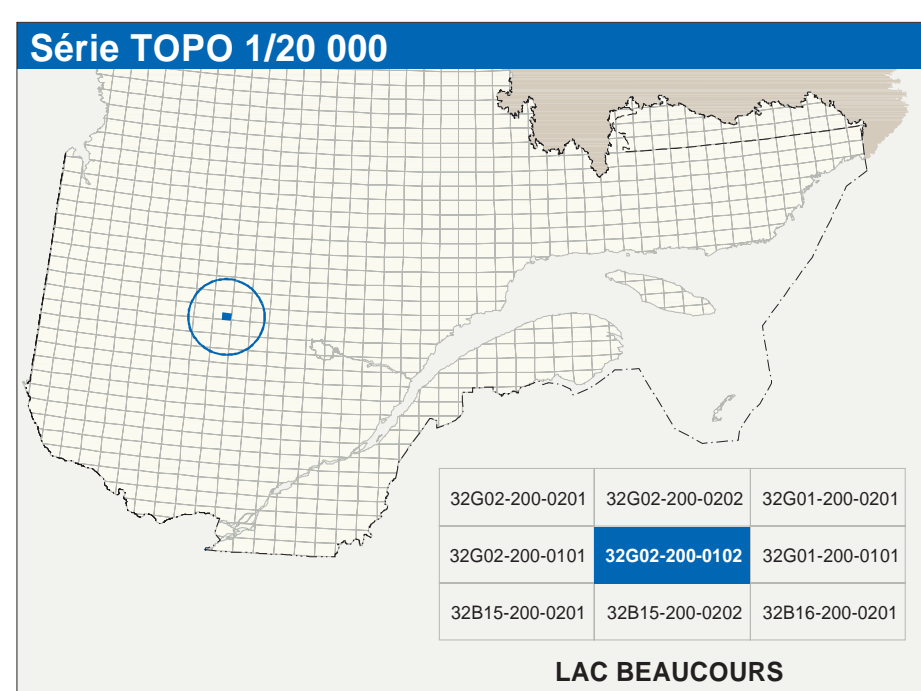


# LAC BEAUCOURS

32G02-200-0102



32G02-200-0102



**Hydrographie**

	Cours d'eau, cours d'eau intermittent
	Lac, mare, réservoir hydroélectrique
	Pleine inondée, milieu humide
	Chute, rapide, écuil
	Quai, pont de péage, traverse, phare
	Bise-lames, estacade
	Canal, éclusé
	Barrage, barrage hydroélectrique, barrage de castor
	Conduite forcée, glacière, buse
	Esker, déboisement, dépôt fluvial

**Infrastructure de transport**

**Réseau routier (classification MTQ)**

	Route nationale, route régionale, route collective,
	route locale, route d'accès aux ressources (pavée; non pavée)

**Réseau routier (classification MRN)**

	Rue, chemin carrossable - pavé; non pavé
	Voie de communication - en construction; abandonnée
	Chemin non carrossable

**Autres**

	Pont, pont couvert, pont d'épiage
	Passerelle, tunnel
	Mur de soutènement, écran anti-but
	Talus de remblai; talus de déblai
	Voie ferrée; hydrobus, aéroport
	Piste d'atterrissage; piste; non pavée
	Ligne de transport, pylône, zone de distribution d'électricité
	Pipeline; tour, tour de télécommunication

**Habitation, équipement, exploitation**

	Bâtiment, en construction, en ruines; maison mobile, flèche
	Site, site
	Parc de stationnement, cimetièr
	Terrain de jeu; piscine publique
	Centre de ski; centre; micro-centre
	Piscine, terrain de golf; jardin écologique
	Terrain de camping; site-parc; base militaire
	Cour de véhicules hors d'usage; cour d'emposage de matériaux
	Convoyeur; brûleur à bois; réservoir de surface
	Étang d'épuration; lac; d'embouassement sanitaire
	Base d'atterrissage; carrière
	Mise à ciel ouvert; amas, haie
	Zone non cartographiée

**Frontières**

	Frontière internationale
	Frontière internationale ou provinciale
	Frontière Québec - Terre-Neuve-et-Labrador (cette frontière n'est pas définie)

**Métadonnées**

Surface de référence géodésique :  
 NAD83, compatible avec le système mondial WGS84  
 Système de référence géodésique :  
 Métrique; tranche modifiée MTM, zone de 3°, système de coordonnées planes du Québec (SCQPD, fuseau 8)  
 Projection : cartographique  
 Origine des altitudes :  
 Équivalence des courbes de niveau :  
 Déclinaison magnétique au centre de la feuille en 2003 :  
 Variation annuelle :  
 Coordonnées géographiques au centre de la feuille :  
 Longitude origine (méridien central) :  
 Latitude d'origine (équateur) :  
 Coordonnées UTM (origine) :  
 Facteur d'échelle :

Élipse GRS80  
 10 mètres  
 10°33' ouest  
 4,2 vers l'est  
 49°34'51" nord 74°37'30" ouest  
 77°30' ouest  
 304 800, 0 mètres  
 0,9999

(1 cm sur la carte équivaut à 20 000 cm sur le terrain, soit 200 mètres)

1:20 000

**Sources**

Données	Organisme	Date
Classification du réseau routier supérieur	Ministère des transports	n.d.
Cote d'altitude des réservoirs hydroélectriques	Hydro-Québec	1990
Déclinaison magnétique	Commission géologique du Canada	2003
Courbes de niveau	Photographies aériennes	1982
Nomenclature géographique	Commission de toponymie du Québec	n.d.
Photographies aériennes à l'échelle de 1:40 000	Ministère des Ressources naturelles et de la Faune	1982

**Crédits**

Réalisation : Direction générale de l'information géographique  
 © Gouvernement du Québec, 3<sup>e</sup> trimestre 2003  
 Dépôt légal - Bibliothèque nationale du Québec

