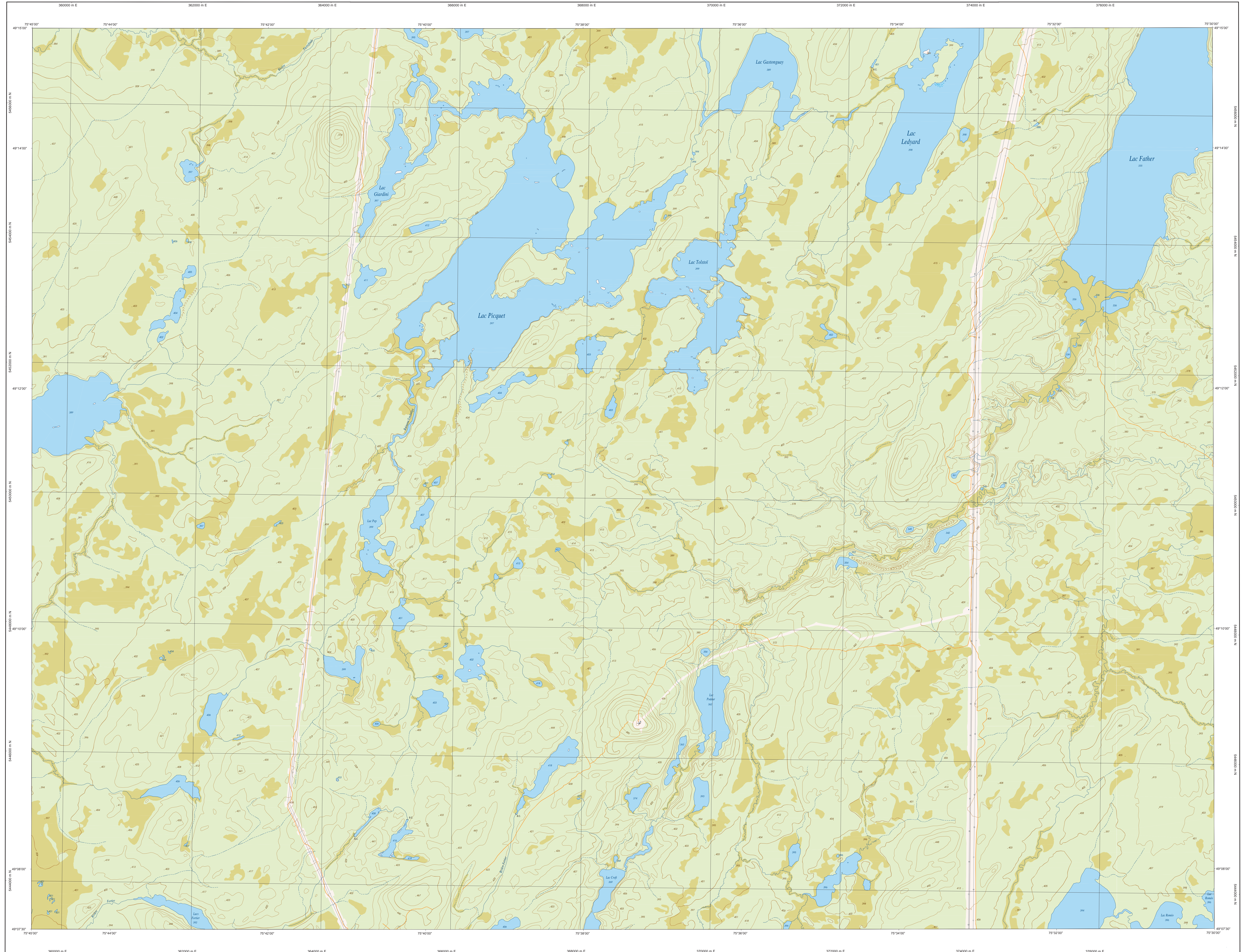
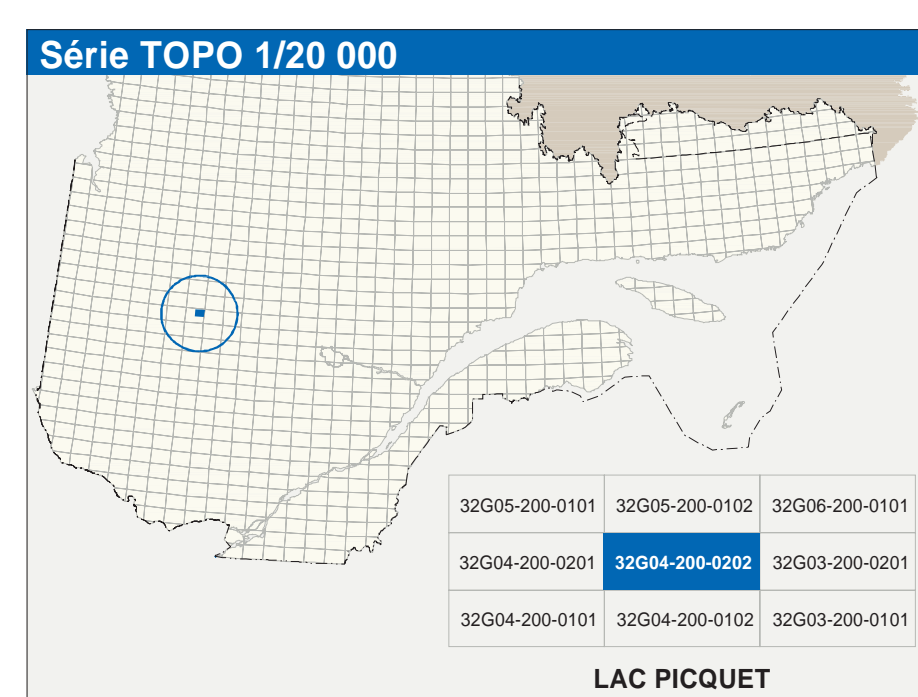


LAC PICQUET

32G04-200-0202



32G04-200-0202



Hydrographie	
	Cours d'eau; cours d'eau intermittent
	Lac; mare; réservoir hydroélectrique
	Plaine inondée; milieu humide
	Chute; rapide; écueil
	Clou; pont de planches; traversin; plane
	Briser-lames; estacade
	Canal; écluse
	Barrage; barrage hydroélectrique; barrage de cascade
	Cordons forçés; glissement; base
	Courbe de niveau médiane; intermédiaire; pont coté
	Esкар; décrochement; défilé fluvial
Végétation	
	Milieu boisé; verges
	Prélie; haie

Infrastructure de transport	
	Réseau routier (classification MTC)
	Autoroute
	Route nationale; route régionale; route collective
	route locale; route d'accès aux ressources; pavée; non pavée
	Réseau routier (classification MRN)
	Rue; chemins carrossables; pavés; non pavés
	Voie de communication; en construction; abandonnée
	Chemin non carrossable
	Autres
	Pont; pont couvert; pont d'éclatement
	Passerelle; ponton
	Mur de soutènement; écran anti-bruit
	Talus de remblai; talus de déblai
	Voies ferrées hydroélectriques; aéroport
	Puits d'alimentation; pavée; non pavée
	Ligne de transport; pylônes; poteau de distribution d'électricité
	Pipelines; tour; tour de télécommunication

Habitation, équipement, exploitation	
	Bâtiment; en construction; en ruines; maison mobile; niche
	Serre; silo
	Parc de stationnement; cimetière
	Terrain de jeu; piscine publique
	Centre de ski alpin; remorque récréative
	Plan; terrain de golf; terrain zoologique
	Terrain de camping; club-parc; base militaire
	Cour de véhicules hors d'usage; cour d'entreposage de matériaux
	Convoi; train à bois; réservoir de surface
	Etang d'épuration; lieu d'entassement osseux
	Banc; rempart; centrale
	Mine à ciel ouvert; amas; haïle
	Zone non cartographiée
Frontières	
	Frontière internationale
	Frontière interprovinciale ou interterritoriale
	Frontière Québec - Terre Neuve-et-Labrador (cette frontière n'est pas définie)

Métadonnées	
Surface de référence géodésique:	Ellipsoïde GRS80
Système de référence géodésique:	NAD83, compatible avec le système mondial WGS84
Projection cartographique:	Mercator transverse modifiée (MTM), zone de 2 ^e système de coordonnées planes du Québec (SCQP), fuseau 9 (CGVD98 (Niveau moyen des mers))
Origine des altitudes:	Équidistance des courbes de niveau
Équidistance des courbes de niveau:	10 mètres
Distribution géographique au centre de la feuille en 2005:	15°54' ouest
Variation annuelle:	3,7 vers l'est
Coordonnées géographiques au centre de la feuille:	49°11'15" nord 75°37'30" ouest
Longitude d'origine (méridien central):	75°30' ouest
Latitude d'origine (parallèle):	49°00' nord
Coordonnées UTM d'origine:	328 450, 0 mètres
Facteur d'échelle:	0,9999

Sources		Organisme	Date
Classification du réseau routier supérieur		Ministère des transports	nd
Cote de suspension des réservoirs hydroélectriques		Hydro-Québec	1990
Distribution géographique		Commission géologique du Canada	2003
Courbes de niveau		Photogrammétrie aérienne	à l'échelle de 1:60 000
Nomenclature géographique		Commission de toponymie du Québec	1982
Photogrammes aériens à l'échelle de 1:40 000		Ministère des Ressources naturelles et de la Faune	1982
Crédits			
Réalisation: Direction générale de l'information géographique			
© Gouvernement du Québec, 2 ^e trimestre 2003			
Droits légaux: Bibliothèque nationale du Québec			