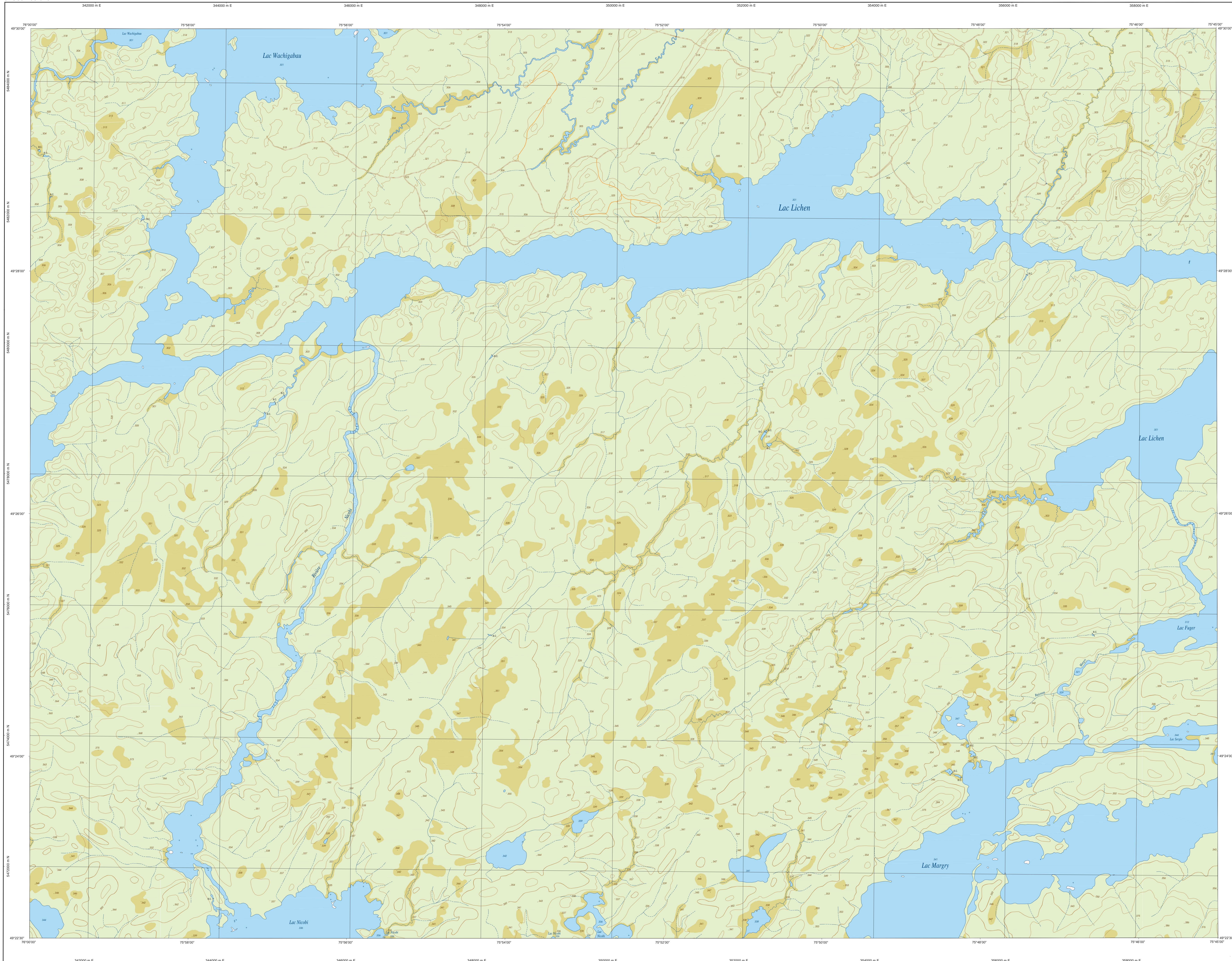
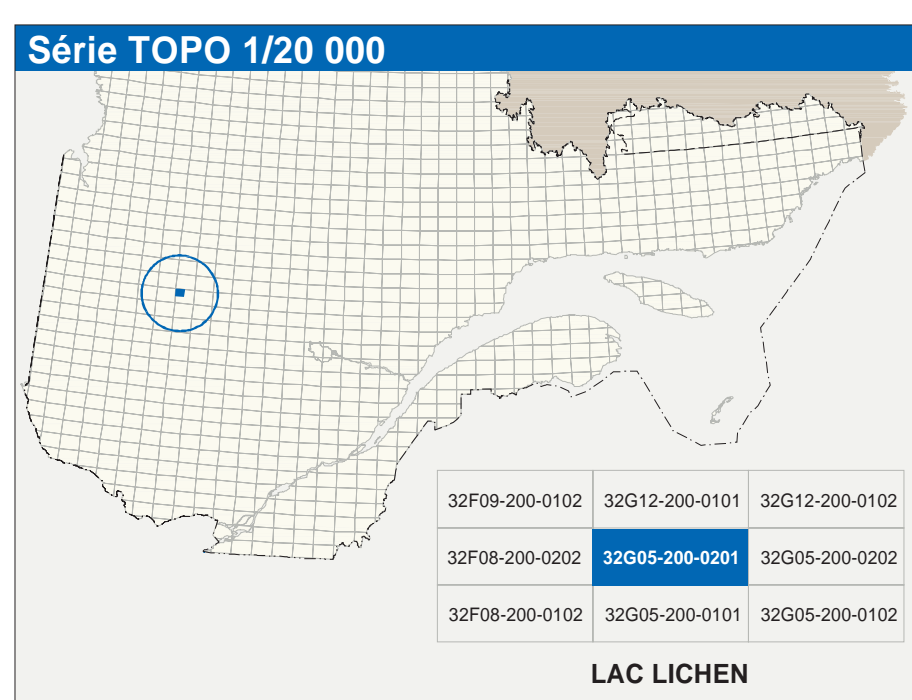


LAC LICHEN

32G05-200-0201



32G05-200-0201



Hydrographie	
	Cours d'eau, cours d'eau intermittent
	Lac, mare, réservoir hydroélectrique
	Plaine inondée, réservoir hydroélectrique
	Chute, rapides, écouil
	Quai, casé, barrage
	Quai, port de passage, travers, phase
	Bris-lames, estacade
	Canal, écluse
	Barrage, barrage hydroélectrique, barrage de caoutchouc
	Conduite forcée, glissoire, buse
Modèle	
	Courbe de niveau, médiane, intermédiaire, point coté
	Eskar, décrochement, défilé, butte
Végétation	
	Mixte, forêt, végét.
	Forêt, forêt

Infrastructure de transport	
	Réseau routier (classification MTQ)
	Réseau routier (classification MRN)
	Autres
	Réseau routier (classification MTQ)
	Réseau routier (classification MRN)
	Autres

Habitation, équipement, exploitation	
	Bâtiment, en construction, en ruine, maison mobile, tente
	Site, site
	Parc de stationnement, cimetières
	Terrain de jeu, piscine publique
	Centre de ski, terrain récréatif, récréatif
	Plais, terrain de golf, parc, zoologique
	Terrain de camping, site-parc, base militaire
	Cour de véhicules hors d'usage, cour d'embarquement de matériaux
	Conroyeur, broyeur à bois, réservoir de surface
	Étang d'épuration, lieu d'enfouissement sanitaire
	Banc d'atterrissage, canal
	Mine à ciel ouvert, amas, habite
	Zone non cartographiée
Frontières	
	Frontière internationale
	Frontière internationale ou internationale
	Frontière Québec - Terre-Nouvelle-Labrador (cette frontière n'est pas définie)

Métadonnées	
Surface de référence géométrique	Ellipsoïde GRS80
Système de référence géométrique	NAD83, compatible avec le système mondial WGS84
Projection cartographique	Mercator transverse modifiée (MTM), zone de 3°, système de coordonnées planes du Québec (SCSPQ), fuseau 9
Origine des altitudes	520 028 (Niveau moyen des mers)
Équivalence des courbes de niveau	10 mètres
Déclinaison magnétique au centre de la feuille en 2023	19°51' ouest
Variation annuelle	3,8 vers l'est
Coordonnées géographiques au centre de la feuille	49°27' 15" nord 75°52' 30" ouest
Longitude géog. (méridien central)	75°52' ouest
Latitude géog. (équateur)	0,0°
Coordonnées X, Y d'origine	344 800, 492 800
Facteur d'échelle	0,9999

Sources		
Classification du réseau routier supérieur	Ministère des transports	nd
Cote d'évaluation des réservoirs hydroélectriques	Hydro-Québec	1990
Déclinaison magnétique à l'échelle de 1:50 000	Commission géologique du Canada	2003
Courbes de niveau	Photographie aérienne	1983
Nomenclature géographique	Commission de toponymie du Québec	nd
Photographies aériennes à l'échelle de 1:50 000	Ministère des Ressources naturelles et de la Faune	1983
Crédits		
Réalisation	Direction générale de l'information géographique	
© Gouvernement du Québec	27 novembre 2023	
Dépot légal	Bibliothèque nationale du Québec	

