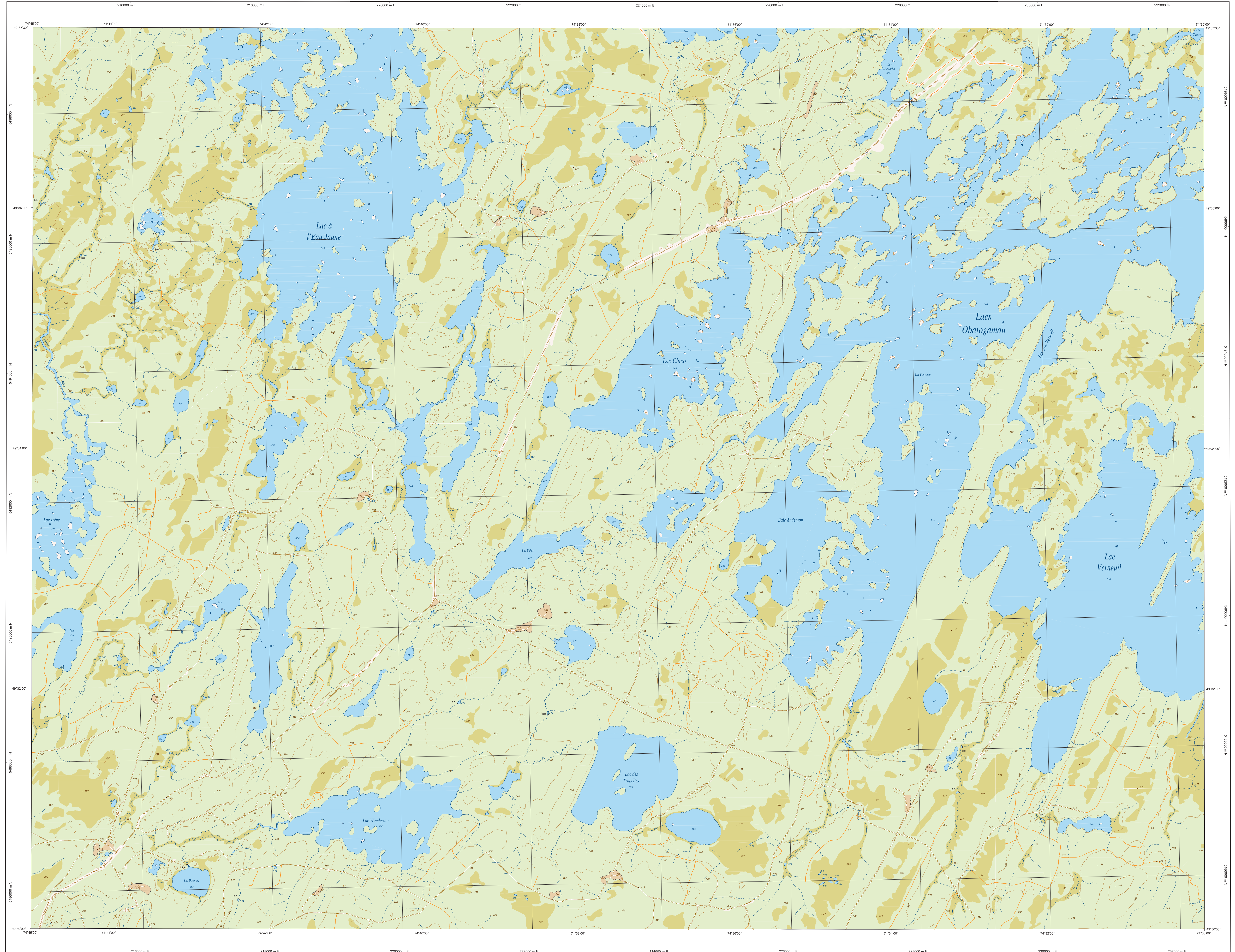
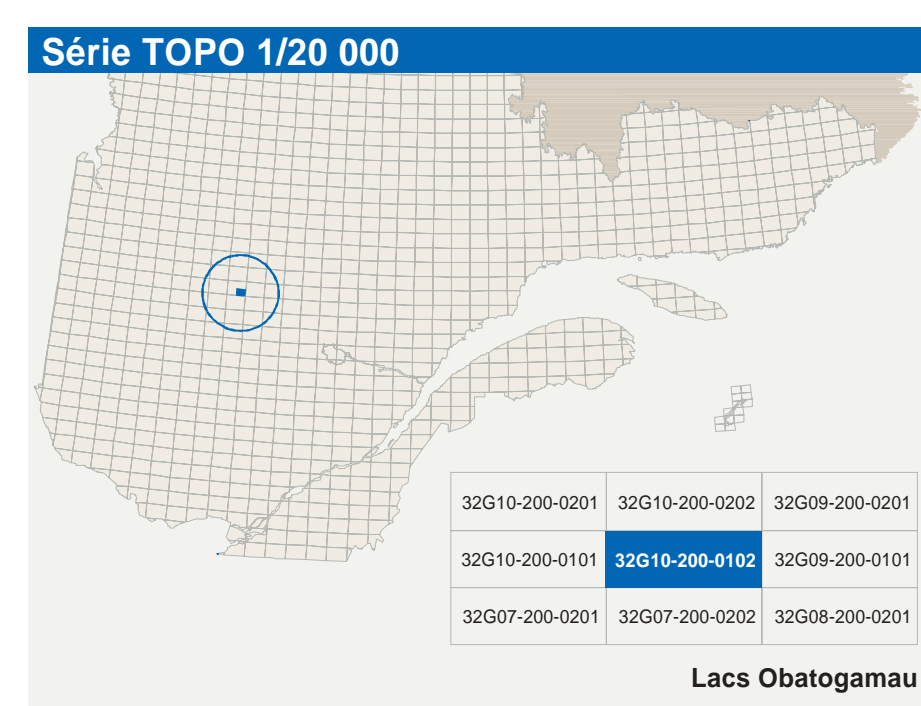


Lacs Obatogamau

32G10-200-0102



32G10-200-0102



Hydrographie	Voies de communication
Cours d'eau; cours d'eau intermittent	Autoroute
Lac; mare; réservoir hydroélectrique	Route nationale, route régionale, route collective, route locale, route d'accès aux ressources; pavée; non pavée
Prairie; marais; milieux humides	Route
Chute; rapide; écoule	Rue, chemin; carrossable; pavé; non pavé
Quai; case sèche	Voie de communication - en construction; abandonnée
Quai; pont de plaisance; traverse; pharo	Chemin non carrossable
Bâche; barrage; barrage hydroélectrique; barrage de castor	Barrage; pont couvert; pont d'éclairage
Conduite forcée; glissoir; buse	Passerelle; tunnel
Conduite forcée; glissoir; buse	Mur de soutènement; écran anti-bruit
Conduite forcée; glissoir; buse	Tête de ponton; tête de barrage
Conduite forcée; glissoir; buse	Voie ferrée; hydroliège; aéroport
Conduite forcée; glissoir; buse	Piste d'atterrissage; pavée; non pavée
Conduite forcée; glissoir; buse	Ligne de transport; pylône; poste de distribution d'électricité
Conduite forcée; glissoir; buse	Pylône; tour; tour de télécommunication

Autres classifications	Infrastructures de transport
Rue, chemin; carrossable; pavé; non pavé	Barrage; pont couvert; pont d'éclairage
Voie de communication - en construction; abandonnée	Passerelle; tunnel
Chemin non carrossable	Mur de soutènement; écran anti-bruit
Barrage; pont couvert; pont d'éclairage	Tête de ponton; tête de barrage
Rue, chemin; carrossable; pavé; non pavé	Voie ferrée; hydroliège; aéroport
Voie de communication - en construction; abandonnée	Piste d'atterrissage; pavée; non pavée
Chemin non carrossable	Ligne de transport; pylône; poste de distribution d'électricité
Barrage; pont couvert; pont d'éclairage	Pylône; tour; tour de télécommunication

Bâtiments et aires désignées	Métadonnées
Bâtiment, en construction, en ruines; maison mobile; niche	Échelle 1:20 000
Terrain de camping; site	Projection NAD 83 corrigé avec le système mondial WGS 84
Terrain de camping; site	Zone de projection Mercator transverse modifiée (MTM), zone de 7 ^e Système de coordonnées géographiques du Québec (SICQ), fuseau 1
Terrain de camping; site	Altitude Dénivelé au-dessus du niveau de la mer en 2007
Terrain de camping; site	Coordonnées géographiques 49°34'47" nord et 74°37'30" ouest
Terrain de camping; site	Longueur d'origine (incluant le canal) 10 mètres
Terrain de camping; site	Latitude d'origine (équateur) 16°23' ouest
Terrain de camping; site	Longitude d'origine 6°2' ouest
Terrain de camping; site	Coordonnées d'origine X: 304 800; Y: 0 mètres
Terrain de camping; site	Fuseau d'origine 6,20000

Frontières	Crédits
Frontière internationale	Direction générale de l'information géographique
Frontière interprovinciale ou interterritoriale	Ministère des Ressources naturelles et de la Faune
Frontière locale (non pas définies, sa position est approximative)	Notes Le présent document n'a aucune portée légale.
Frontière locale (non pas définies, sa position est approximative)	© Gouvernement du Québec
Frontière locale (non pas définies, sa position est approximative)	Dépot légal - Bibliothèque nationale du Québec, 3^e trimestre 2007

Données	Organisme	Année
Classification du Niveau	Ministère des Transports du Québec	nd
Catégorie d'occupation des terres	Hydro-Québec	1990
Hydrographie	Commission géologique du Canada	2007
Hydrographie	Commission de toponymie du Québec	nd
Hydrographie	Ministère des Ressources naturelles et de la Faune	1982
Hydrographie	Ministère des Ressources naturelles et de la Faune	1982

Ressources naturelles et Faune Québec