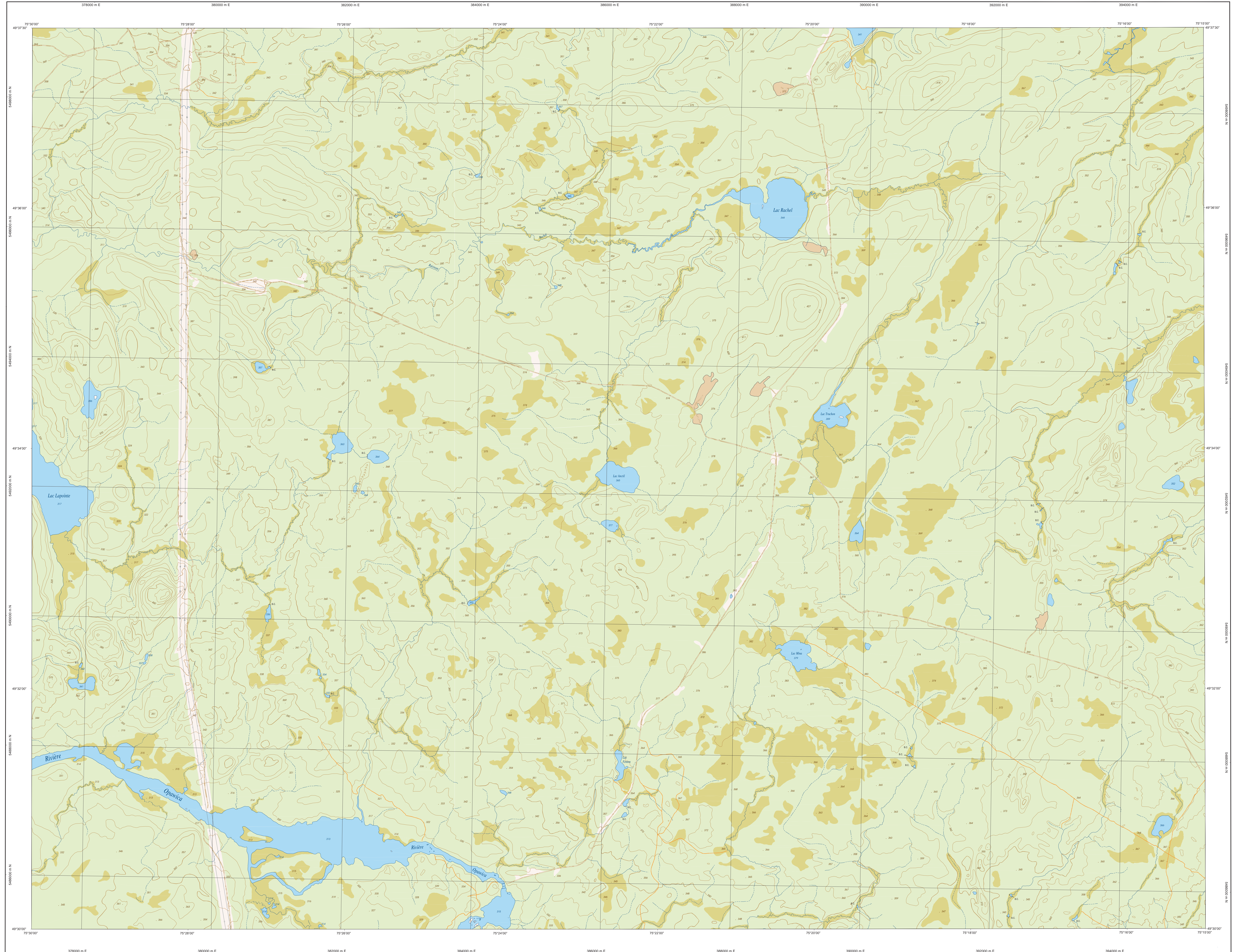
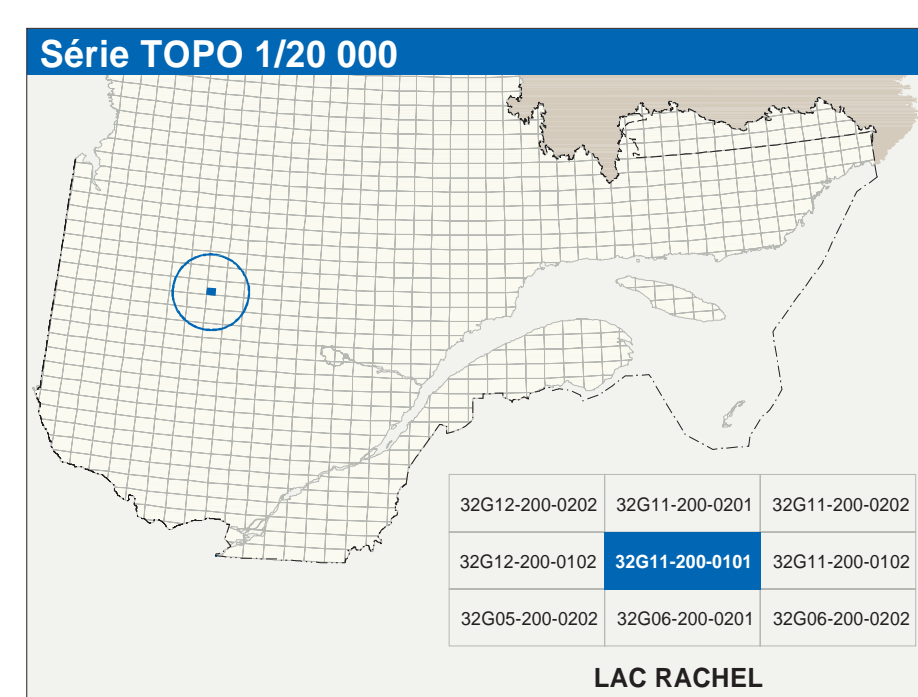


LAC RACHEL

32G11-200-0101



32G11-200-0101



Hydrographie	
	Cours d'eau: cours d'eau intermittent
	Lac, mare: réservoir hydroélectrique
	Plaine inondée: milieu humide
	Chute, rapide: écart
	Quai, case à mâche
	Quai, pont de plaisance, traversin, phare
	Brise-lames, estacade
	Canal, écluse
	Barrage, barrage hydroélectrique, barrage de cascade
	Conduite forcée, gressiv, buse
	Coulée de niveau, matresse, intermédiaire, pain coisé
	Eskar, décrochement, dépôt fluvial
Modèle	
Végétation	
	Milieu boisé: vergé
	Pénurie: taie

Infrastructure de transport	
	Réseau routier (classification MTQ)
	Autoroute
	Route régionale, route provinciale, route collective, route locale, route d'accès aux ressources: parcelle non parcelle
	Réseau routier (classification MRN)
	Rue, chemin carrossable: pavé, non pavé
	Voie de communication: en construction, abandonnée
	Chemin non carrossable
	Autres
	Pont, pont écart, pont d'épave
	Passeoile, tunnel
	Mur de soutènement: écran ancré
	Talus de remblai: talus de déblai
	Voie ferrée: hydrobase, aéroport
	Plate d'embarquement: ponton, non ponton
	Ligne de transport: câbles, poste de distribution d'électricité
	Pipeline: bus, tour de télécommunication

Habitation, équipement, exploitation	
	Bâtiment en construction, en ruines, maison mobile, ferme
	Serv. silo
	Parc de stationnement: cimetière
	Terrain de jeu: piscine publique
	Centre de ski alpin: complexe multisport
	Piscine, terrain de golf, jardins zoologiques
	Terrain de camping, club-parc, base militaire
	Cour de véhicules hors d'usage, cour d'embarquement de matériaux
	Conroyeur, brûleur à bois: réservoir de surface
	Étang d'égouttement, lieu d'embarquement sanitaire
	Banc d'équipement, casiers
	Mine à ciel ouvert: amas, halde
	Zone non cartographiée
Frontières	
	Frontière internationale
	Frontière intermunicipale ou interterritoriale
	Frontière Québec - Terre-Neuve-et-Labrador (cette frontière n'est pas définie)

Métadonnées	
Surface de référence géolodique: NAD83, compatible avec le système mondial WGS84	Échelle: GR50
Système de référence géolodique: Métrique transverse modifiée (MTM), zone de 7, système de coordonnées planes du Québec (SCQPD), fuseau 9	Modèle: Transverse modifiée (MTM), zone de 7, système de coordonnées planes du Québec (SCQPD), fuseau 9
Projection cartographique: CCGO20 (Niveau moyen des mers)	10 mètres
Origine des altitudes: Équivalentes des courbes de niveau: 10 mètres	
Déclinaison magnétique au centre de la feuille en 2013: 10°17' ouest	
Visibilité annuelle: 4°11' vers l'est	
Coordonnées géographiques au centre de la feuille: 49°33'45" nord 75°22'30" ouest	
Longitude d'origine (métrique central): 75°30' ouest	
Latitude d'origine (équateur): 0,0	
Coordonnées UTM d'origine: 304 600, 0 mètres	
Facteur d'échelle: 0,9999	

Sources		Organisme		Date	
Classification du réseau routier québécois:	Ministère des transports	nd			
Cats: Frontières des réservoirs hydroélectriques:	Hydro-Québec	1990			
Déclinaison magnétique:	Commission géologique du Canada	2003			
Courbes de niveau:	Photogrammètres aériennes	1982			
Nomenclature géographique:	Commission de toponymie du Québec	nd			
Photogrammètres aériennes à l'échelle de 1:40 000:	Ministère des Ressources naturelles et de la Faune	1982			

Crédits
 Réalisation: Direction générale de l'information géographique
 © Gouvernement du Québec, 3^e trimestre 2003
 Dépôt légal: Bibliothèque nationale du Québec