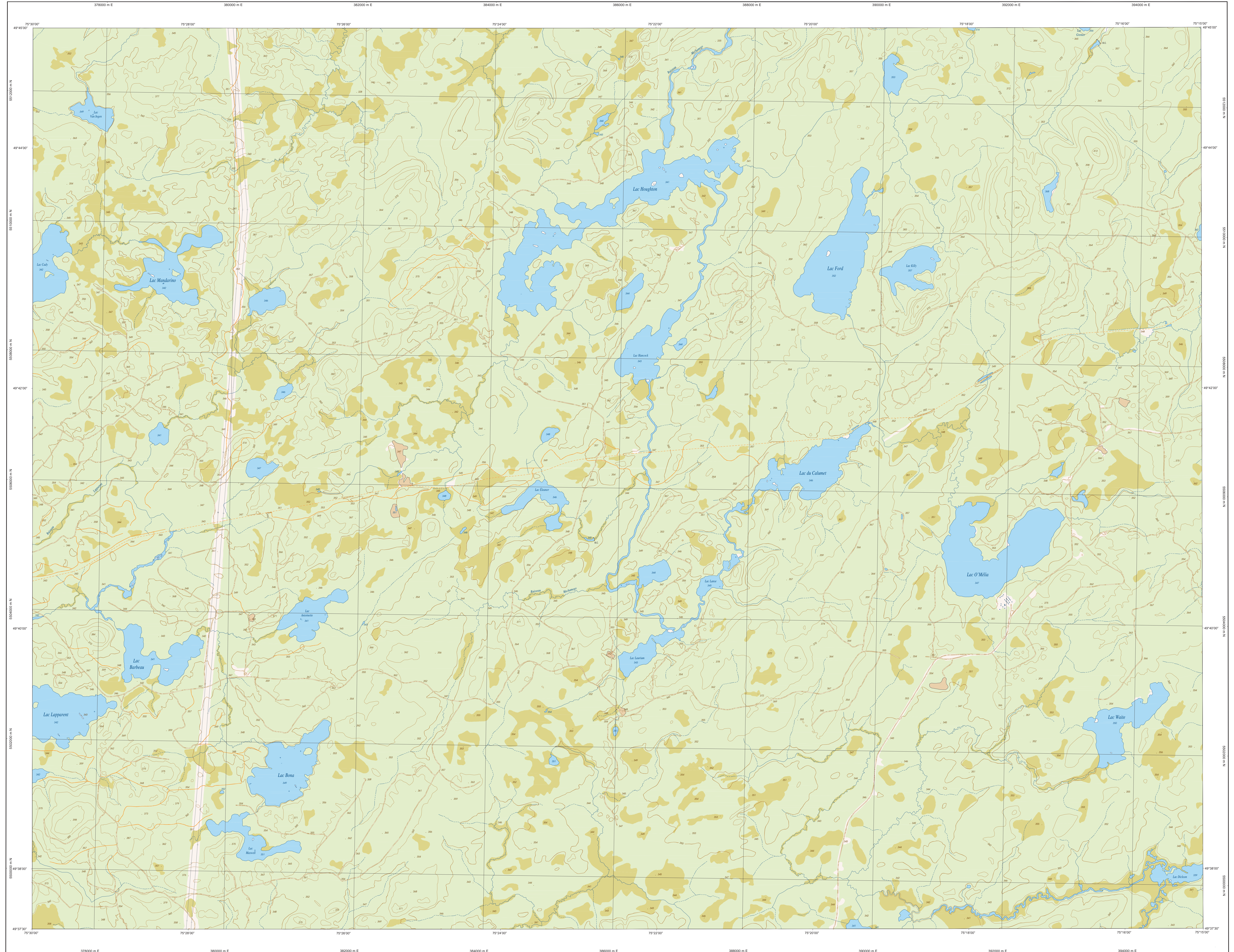
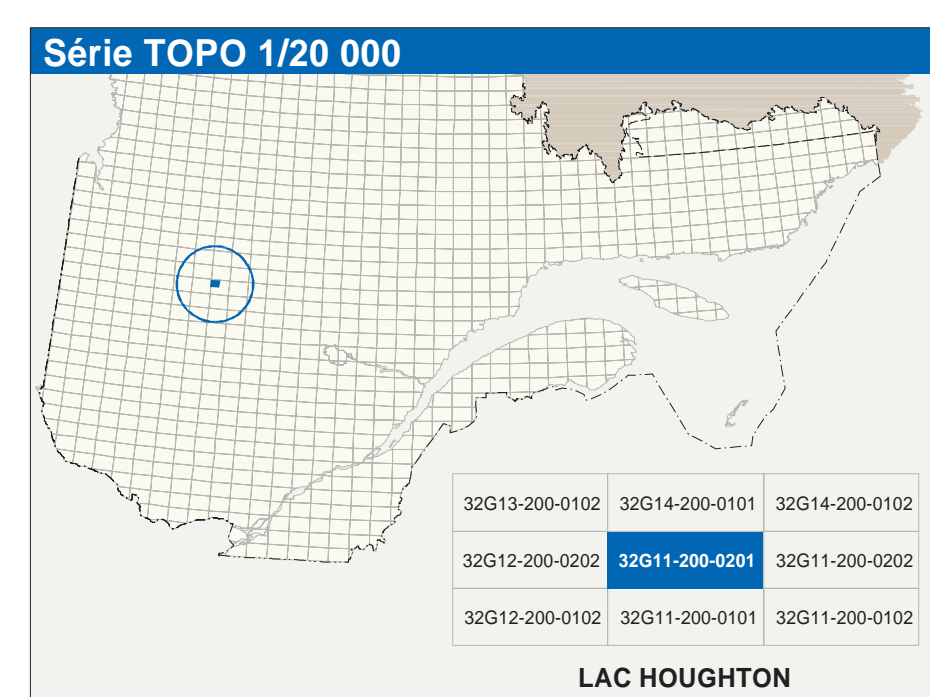


LAC HOUGHTON

32G11-200-0201



32G11-200-0201



Hydrographie	
	Cours d'eau, cours d'eau intermittent
	Lac, mare, réservoir hydroélectrique
	Plan d'eau, réservoir humide
	Chute, rapide, écoule
	Quai, pose sèche
	Quai, pont de plaisance, traversé, chape
	Bris-lames, escalade
	Canal, écluse
	Barrage, barrage hydroélectrique, barrage de cascade
	Coulée forcée, gouasse, buse
Modèle	
	Courbe de niveau mètre, intermédiaire, point coté
	Évier, décrochement, dépôt fluvial
Végétation	
	Milieu boisé, vergne
	Parcelle boisée

Infrastructure de transport	
	Réseau routier (classification MTQ)
	Autoroute
	Route nationale, route régionale, route collective
	Route locale, route d'accès aux ressources : pavée, non pavée
	Réseau routier (classification MNV)
	Voie de communication : en construction, abandonnée
	Chemin non carrossable
Autres	
	Pont, pont couvert, pont d'éclairage
	Passerelle, ponton
	Mur de soutènement, écran anti-érosion
	Talus de remblai : talus de déblai
	Voie ferrée, hydrobas, aéroport
	Piste d'atterrissage : pavée, non pavée
	Ligne de transport, pipeline, poste de distribution d'électricité
	Pipeline, tuyau, tuyau de télécommunication

Habitation, équipement, exploitation	
	Bâtiment, en construction, an ruiné, maison mobile, échoue
	Serre, silo
	Parc de stationnement, cimetière
	Terrain de jeu, piscine publique
	Carrière de sel, carrière, carrière à ciel ouvert
	Plan, terrain de golf, jardin zoologique
	Terrain de camping, club-terrain, base militaire
	Cour de véhicules hors d'usage, cour d'entreposage de matériaux
	Évier, brûler à bois, réservoir de surface
	Évier d'épuration, lieu d'abaissement sanitaire
	Banc d'épuration, captage
	Mire à ciel ouvert, anas, tacle
	Zone non cartographiée
Frontières	
	Frontière internationale
	Frontière provinciale ou territoriale
	Frontière municipale : Terre-Neuve-et-Labrador (cette frontière n'est pas définitive)

Métadonnées	
Surface de référence géodésique :	États-Unis GRS80
Système de référence géodésique :	NAD83, compatible avec le système mondial WGS84
Projection cartographique :	Méridien transverse modifié (MTM), zone de 3° système de coordonnées planes du Québec (SCQPD), fuseau 9 (CSD2020 (Niveau moyen des mers))
Origine des altitudes :	10 mètres
Équidistance des courbes de niveau :	10 mètres
Déclinaison magnétique au centre de la feuille en 2003 :	16°21' ouest
Variation annuelle :	4,2" vers l'est
Coordonnées géographiques au centre de la feuille :	49°41'15" nord 75°22'30" ouest
Longitude d'origine (méridien central) :	75°00' ouest
Latitude d'origine (équateur) :	0,00°
Coordonnées X, Y d'origine :	300 000, 0 mètres
Facteur d'échelle :	0,9999

Sources	
Classification du réseau routier supérieur :	Ministère des transports
Catégorie des réservoirs hydroélectriques :	Hydro-Québec
Déclinaison magnétique :	Commission géologique du Canada
Courbes de niveau :	Photographies aériennes à l'échelle de 1:40 000
Nomenclature géographique :	Commission de toponymie du Québec
Photographies aériennes à l'échelle de 1:40 000 :	Ministère des Ressources naturelles et de la Faune

Données	
Classification du réseau routier supérieur :	Ministère des transports
Catégorie des réservoirs hydroélectriques :	Hydro-Québec
Déclinaison magnétique :	Commission géologique du Canada
Courbes de niveau :	Photographies aériennes à l'échelle de 1:40 000
Nomenclature géographique :	Commission de toponymie du Québec
Photographies aériennes à l'échelle de 1:40 000 :	Ministère des Ressources naturelles et de la Faune

Crédits	
Réalisation :	Direction générale de l'information géographique
© Gouvernement du Québec, 7 ^e trimestre 2003	
Débit légal - Bibliothèque nationale du Québec	

